

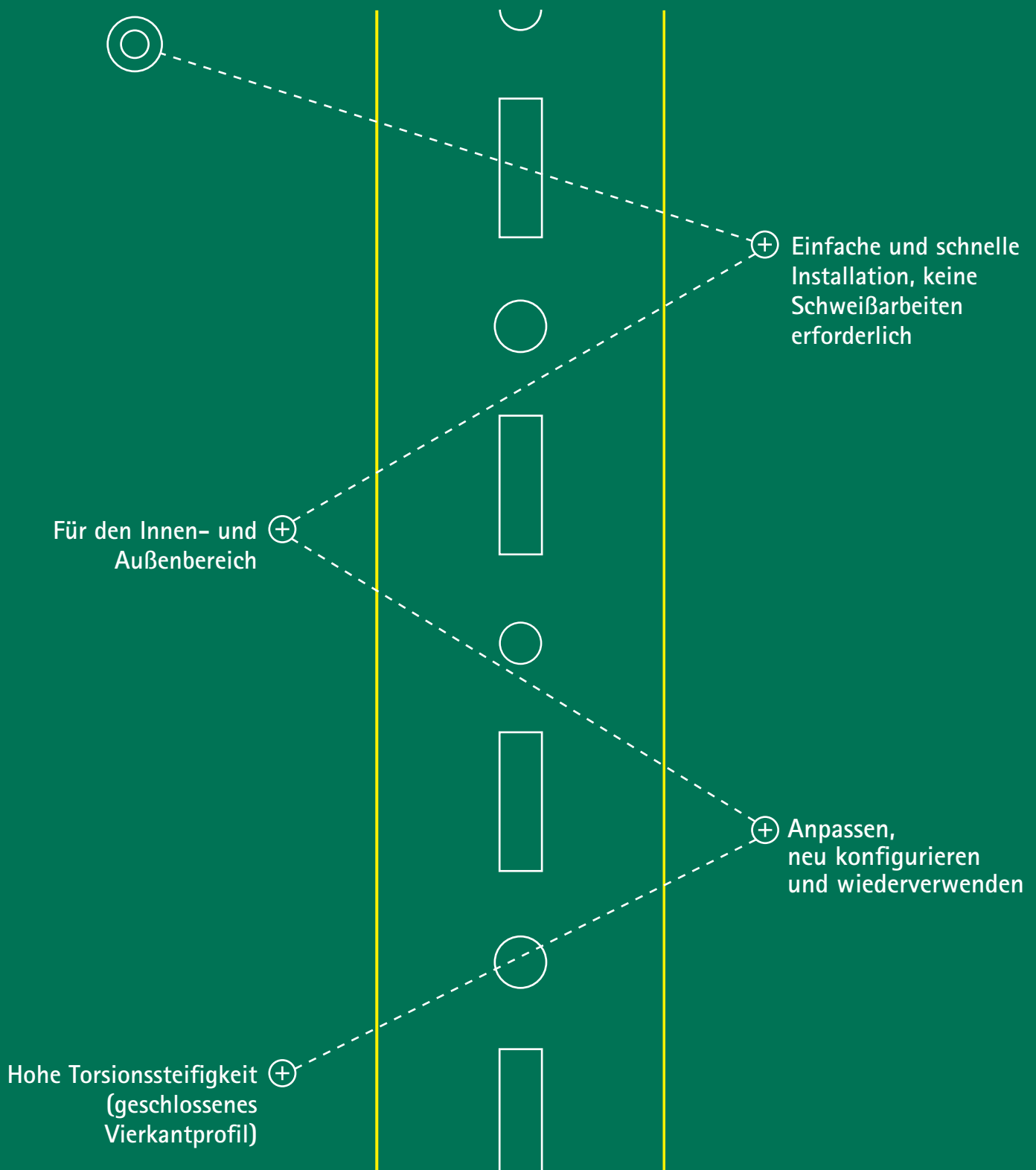
Hochbelastbare Konstruktionen
auf smarte Weise bauen



Walraven Maxx

Hochbelastbares modulares Profilsystem für tragende Konstruktionen

Walraven Maxx



Von Anfang an von intelligenten Lösungen inspiriert

Walraven ist ein weltweit tätiges Unternehmen der Installationsbranche, das 1942 gegründet wurde. Seitdem setzen wir uns dafür ein, die Arbeit unserer Kunden einfacher und effektiver zu gestalten. Mit unkomplizierten und intelligenten Lösungen, umfassenden Dienstleistungen und exzellentem Support. **Walraven. The value of smart**

Hochbelastbare Konstruktionen auf smarte Weise bauen

Eine modulare Lösung für anspruchsvollste Systeme

Walraven Maxx wurde entwickelt, um komplexe Installationen zu vereinfachen. Der modulare Aufbau des Systems ermöglicht eine schnelle und flexible Montage vor Ort oder eine Vormontage ab Werk. Dank einer großen Auswahl an Profilen und Zubehör können Sie maßgeschneiderte Lösungen kreieren, die genau auf die Anforderungen Ihres Projekts zugeschnitten sind.

Von Grundplatten bis hin zu Trägerklammern – jede Komponente ist auf Langlebigkeit, Benutzerfreundlichkeit und maximale Leistung ausgelegt. Mit unserem Zuschnittservice und technischen Support stehen wir Ihnen bei jedem Schritt zur Seite.

Die Arbeit vor Ort sicherer und effizienter gestalten

Dank seines Designs und des umfangreichen Sortiments ist Walraven Maxx eine hervorragende Alternative zum Schweißen und Bohren von Stahlkonstruktionen, und lässt sich flexibel an alle Ihre Projekte anpassen.

Die hochwertigen, feuerverzinkten Stahlkomponenten gewährleisten Korrosionsbeständigkeit, sodass Walraven Maxx sowohl für den Innen- als auch für den Außenbereich geeignet ist. Das System wird in Europa hergestellt und ist mit dem Walraven RapidStrut® Montageschienensystem kompatibel, was eine nahtlose Integration in kleinere Installationssysteme ermöglicht. Die geschlossenen Vierkantprofile sorgen für eine hohe Torsionssteifigkeit.

Mit dem Walraven Maxx System sparen Sie Zeit auf der Baustelle. Geschweißte Stahlkonstruktionen erfordern eine Heiðarbeitsgenehmigung und sind aufwändiger anzupassen, da unter Umständen ein Nachschneiden und Nachschweißen der Konstruktion erforderlich ist. Dies kann zu Verzögerungen und Materialverschwendung führen.

Im Gegensatz dazu ist Walraven Maxx für den effizienten 3D-Bau mit einfachen, intelligenten Bauteilen konzipiert. So wird beispielsweise der einzigartige Walraven Maxx Hammerfix in das Profil eingesetzt, um 90° gedreht und anschließend schnell und einfach mit einem Schlagschrauber festgezogen. Das Besondere an diesem Verbinder ist, dass er die Baugruppe in Position hält und Anpassungen vor dem endgültigen Festziehen ermöglicht.

Umweltproduktdeklarationen (EPD)

Eine Umweltproduktdeklaration (EPD) ermöglicht es uns, die Umweltauswirkungen eines Produkts darzustellen und unsere Kunden und Partner zu unterstützen, fundierte Entscheidungen zu treffen. Die Überprüfung durch eine unabhängige Stelle gewährleistet Genauigkeit, Konformität und Transparenz.



10 Vorteile von Walraven Maxx

1. Minimale Installationszeit

Die clever konstruierten Komponenten lassen sich problemlos miteinander verschrauben und können auch als Bausatz oder vormontiert geliefert werden. So lassen sich die modularen Systeme zeitsparender und einfacher montieren als herkömmliche geschweißte Stahlkonstruktionen.

2. Kostengünstige Alternative

Vor Ort werden keine Fertigungsarbeiten, wie Schweißen und Bohren, oder Maschinen zum Anheben der Konstruktionen benötigt. Dadurch lässt sich Walraven Maxx in der Regel schneller und kostengünstiger montieren als ein geschweißtes Stahlsystem.

3. Verstellbarkeit

Für die einfache Anpassung vor Ort sind keine Heißenarbeiten nötig. Die Walraven Maxx Hammerfixe werden in die Verbindungsschlitze gedrückt, gedreht und halten die Baugruppe in Position, um vor dem endgültigen Festziehen letzte Justierungen zu ermöglichen.

4. Flexible Konstruktion mit unbegrenzten Anbindungsmöglichkeiten

Dank des Vierkantprofils lassen sich an beliebigen Stellen jeder Seite sichere und verstellbare Verbindungen herstellen. Aus vier unterschiedlichen Größen können wir Ihnen das für Ihre Installation optimale Profil empfehlen.

5. Kombinierbarkeit

Das Maxx System lässt sich einfach mit der primären Stahlkonstruktion verbinden, beispielsweise durch die Walraven Maxx Trägerklammer (fv). Zudem kann es problemlos mit dem Walraven RapidStrut® Montageschienensystem, Montagefüßen und weiteren Elementen kombiniert werden, um eine integrierte Unterkonstruktionslösung zu schaffen.

6. Sicher und robust

Das geschlossene Vierkantprofil gewährleistet Stabilität und hohe Belastbarkeit, sowie eine hohe Torsionssteifigkeit.

7. Geeignet für durchdringungsfreie Dachkonstruktionen

Walraven Maxx eignet sich für Montagefüße, wie beispielsweise den Walraven Yeti®, um durchdringungsfreie Dachkonstruktionen zu realisieren.

8. Verbesserte Arbeitssicherheit und Gesundheitsschutz vor Ort

Da keine Heißenarbeiten erforderlich sind und das Maxx System leichter und einfacher zu handhaben ist als Massivstahl, besteht ein geringeres Verletzungsrisiko und es gelten weniger Arbeitsschutzvorschriften auf der Baustelle. Zudem kann der Materialabfall geringer ausfallen.

9. Korrosionsschutz

Alle Komponenten des Walraven Maxx Systems sind feuerverzinkt, was eine bessere Korrosionsbeständigkeit bietet als eine einfache Zinkbeschichtung. Somit gewährleistet es einen guten Korrosionsschutz auch im Außenbereich.

10. Möglichkeiten der Vorfertigung

Modulare Systeme eignen sich ideal für Bauprojekte in der Vorfertigung. Sie lassen sich problemlos im Werk entwerfen und montieren, und werden einbaufertig an die Baustelle geliefert.



Umfassendes und modulares System

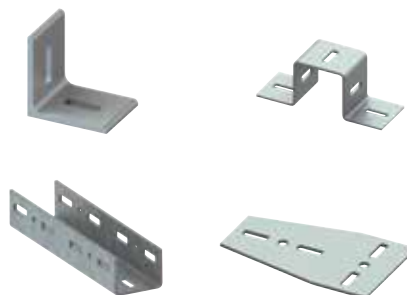
Walraven Maxx Montageprofile

- Geschlossenes Vierkantprofil
- Torsionssteifigkeit für hohe Sicherheit
- Durchgängiges Lochbild an allen vier Seiten für eine einfache Installation von Befestigungselementen und Zubehör
- In verschiedenen Abmessungen erhältlich (80 x 80, 100 x 100, 100 x 120, 100 x 150)
- Erhältlich in den Längen 6 und 8 m
- Zuschnittservice auf Anfrage



Profilverbinder

- Längsverbinder sind als ein- oder zweiteilige Sets erhältlich
- T-Verbinder können zur Verstärkung von Maxx-Profilkonstruktionen verwendet werden
- 90° -Verbinder aus L-Stahl für mehr Stabilität
- Kreuzverbinder zur Herstellung von Querverbindungen oder zum Befestigen von Walraven Maxx Profilen am Untergrund



Wand- und Bodenhalterungen

- Zur Anbindung des Walraven Maxx Profils an Wand, Decke oder Boden
- Lochbild angepasst an Montageprofile
- CO₂-geschweißt für starke und zuverlässige Verbindungen



Walraven Maxx Zubehör

- Profilstopfen für einen sauberen Schienenabschluss
- Trägerklammern (fv) zur Befestigung an Stahlträgern ohne Schweißen oder Bohren
- Vormontierter Hammerfix-Verbinder zur schnellen Befestigung durch Eindrücken und 90°-Drehung
- U-förmige Halteplatten für zusätzliche Festigkeit und Stabilität
- Verschraubungs-Sets für herkömmliche Befestigungen
- Flügelmuttern zur Anbindung von Schellen und Schienen an Walraven Maxx Profilen
- Walraven Maxx Anbindung zur Befestigung von Schwerlastschellen





Fallstudie: Fabrik in Mailand, Italien

Effizient, sicher und pünktlich: Wie der Installateur ein anspruchsvolles, mehrstöckiges Projekt zur Installation von Anlagen optimierte

Als RTS Srl, der Spezialist für erneuerbare Energien, zwei hochbelastbare Unterkonstruktionen mit komplexen Anforderungen benötigte, wandte er sich an Walraven, um technische Unterstützung zu erhalten.

Herausforderung: Überkopf-Installationen, mit zahlreichen zu berücksichtigenden Einflussfaktoren

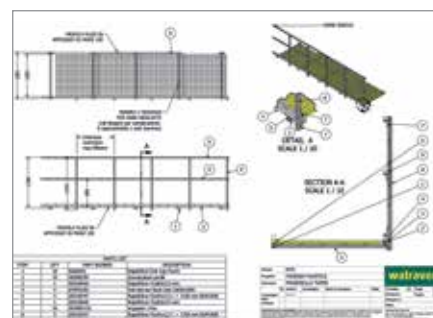
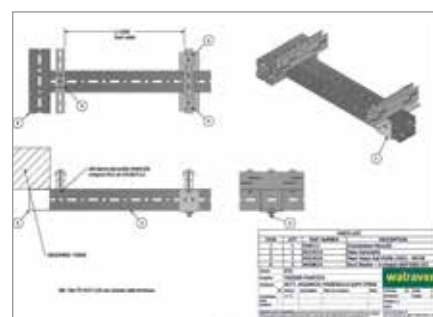
Die Anforderungen an dieses Projekt waren komplex und umfassten Installationen in großer Höhe, unter Berücksichtigung von Traglasten, räumlichen Einschränkungen, großen Spannweiten, Logistik und Sicherheit. Zunächst wurden herkömmliche Bauweisen, wie geschweißte Stahlrahmen in Betracht gezogen, doch diese erwiesen sich aufgrund logistischer Einschränkungen, der Komplexität der Montage und zeitlicher Vorgaben schnell als unpraktisch. Der Kunde benötigte eine flexible, maßgeschneiderte Lösung, die schnell geliefert, einfach montiert und mit allen statischen und sicherheitstechnischen Anforderungen vereinbar war.

Lösung: Das Walraven Maxx System bietet eine flexible, modulare Lösung

Für dieses Projekt wurden zwei maßgeschneiderte Konstruktionen benötigt:

Konstruktion 1: Metall-Tragrahmen

Für die erste Installation war ein spezieller Metallrahmen erforderlich, um die Rohrleitungen über den am Boden aufgestellten HLK-Geräten zu befestigen. Die Konstruktion musste sich an den Raum um die große HLK-Anlage anpassen, die 9 Meter lang, 5 Meter breit und 3 Meter hoch ist. Walraven entwickelte eine umfassende Konstruktionslösung unter Verwendung einer Kombination aus Walraven Maxx 150 und Maxx 120 und lieferte so eine robuste und modulare Metallrahmenkonstruktion, die alle technischen und logistischen Anforderungen dieses Projekts erfüllte, einschließlich der Berücksichtigung von Umweltfaktoren wie Wind- und Schneelasten.



Service und Support

vom Entwurf bis zur Unterstützung auf der Baustelle

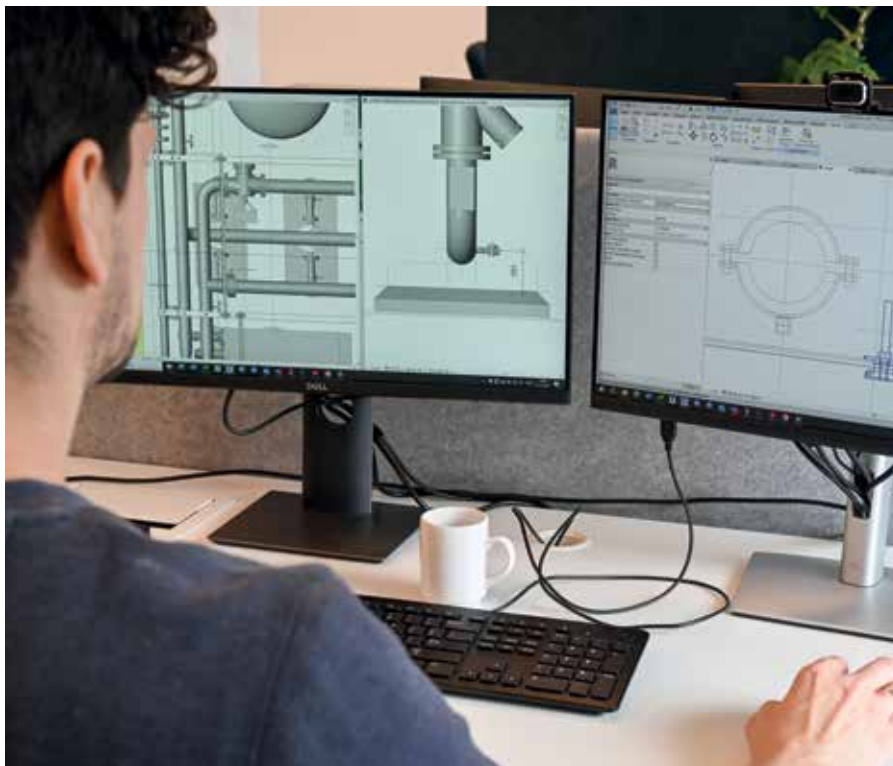
Technische Unterstützung

Bei Walraven bieten wir nicht nur Produktsysteme, die Ihre Arbeit erleichtern sollen, sondern stehen Ihnen auch während des gesamten Projektverlaufs mit unserem technischem Support zur Seite.

Wir unterstützen Sie gerne bei der Auslegung einer geeigneten Unterkonstruktion für Ihre Anlage. Je nach Ihren Anforderungen reichen die Entwürfe von sehr einfachen Konstruktionen bis hin zu komplexeren Bauwerken.

Unser technisches Team erstellt bei Bedarf Berechnungen, Zeichnungen und Stücklisten sowie BIM-Inhalte.

Wenn Sie telefonische Unterstützung benötigen oder eine Beratung vor Ort wünschen, melden Sie sich noch heute bei uns!



Die Walraven-Experten stehen Ihnen jederzeit unter zur Seite!



Vormontage

Das Schneiden, Schleifen, Bohren und Messen kostet auf der Baustelle viel Zeit. Ganz zu schweigen von den Kosten für Materialverluste oder Fehler. Wir können Lösungen für Sie vorfertigen und direkt montagebereit auf die Baustelle liefern.



Erfahren Sie, wie wir Sie unterstützen können

Möchten Sie mehr über eine der in dieser Broschüre beschriebenen Lösungen erfahren?

Oder möchten Sie mit uns besprechen, wie wir Ihnen helfen können, die bestmögliche Lösung für Ihr Projekt zu finden?

Nehmen Sie noch heute Kontakt mit uns auf!

Deutschland

Österreich - Schweiz

Walraven GmbH

Karl-von-Linde-Straße 22

95447 Bayreuth (DE)

Tel. +49 921 75600

Fax +49 921 7560111

info.de@walraven.com

Walraven Group

Mijdrecht (NL) · Tienen (BE) · Bayreuth (DE) · Banbury (GB) · Malmö (SE) · Grenoble (FR) · Barcelona (ES)

Milan (IT) · Kraków (PL) · Mladá Boleslav (CZ) · Kyiv (UA) · Danville (US) · Dubai (AE) · Budapest (HU) · Mumbai (IN)

Singapore (SG) · Burlington (CA)