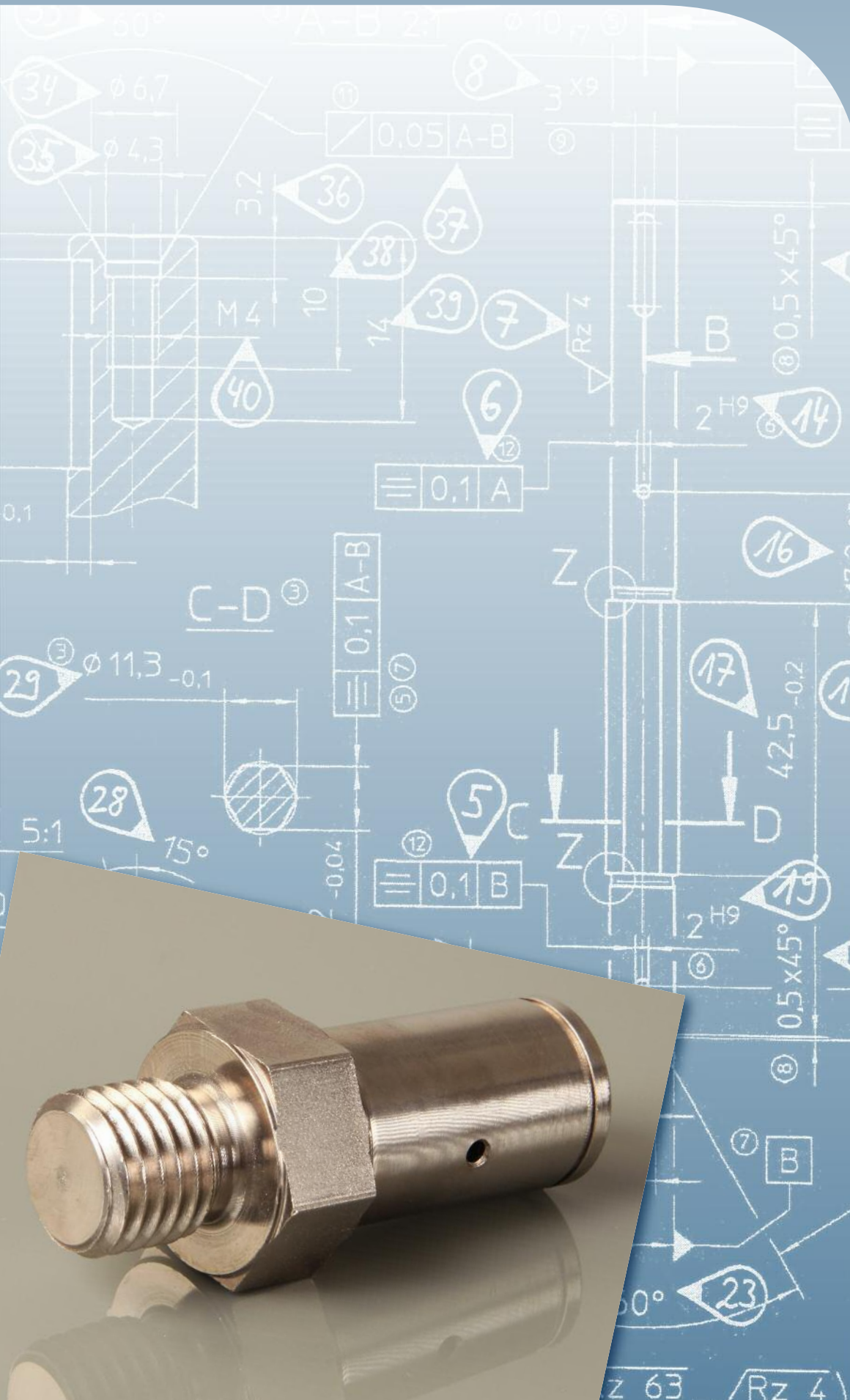
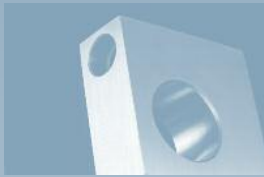


Qualität, die verbindet.



Enorm: das **Schock**-Leistungsspektrum außerhalb der Norm.



Wo andere abwinken, gehen wir gerne für Sie an den Start: mit Dreh- und Stanzteilen außerhalb der Norm, vom kleinen Los bis zu den ganz großen Mengen (z. B. Rahmen-Jahres-Abruf-Aufträge). Ob hochwertige Verbindungselemente wie Schrauben, Muttern oder DIN-/Normteile – Ihre Sonderwünsche gehören bei uns quasi zum Standard, weil wir auch abseits des Üblichen das fertigen, was Sie brauchen.

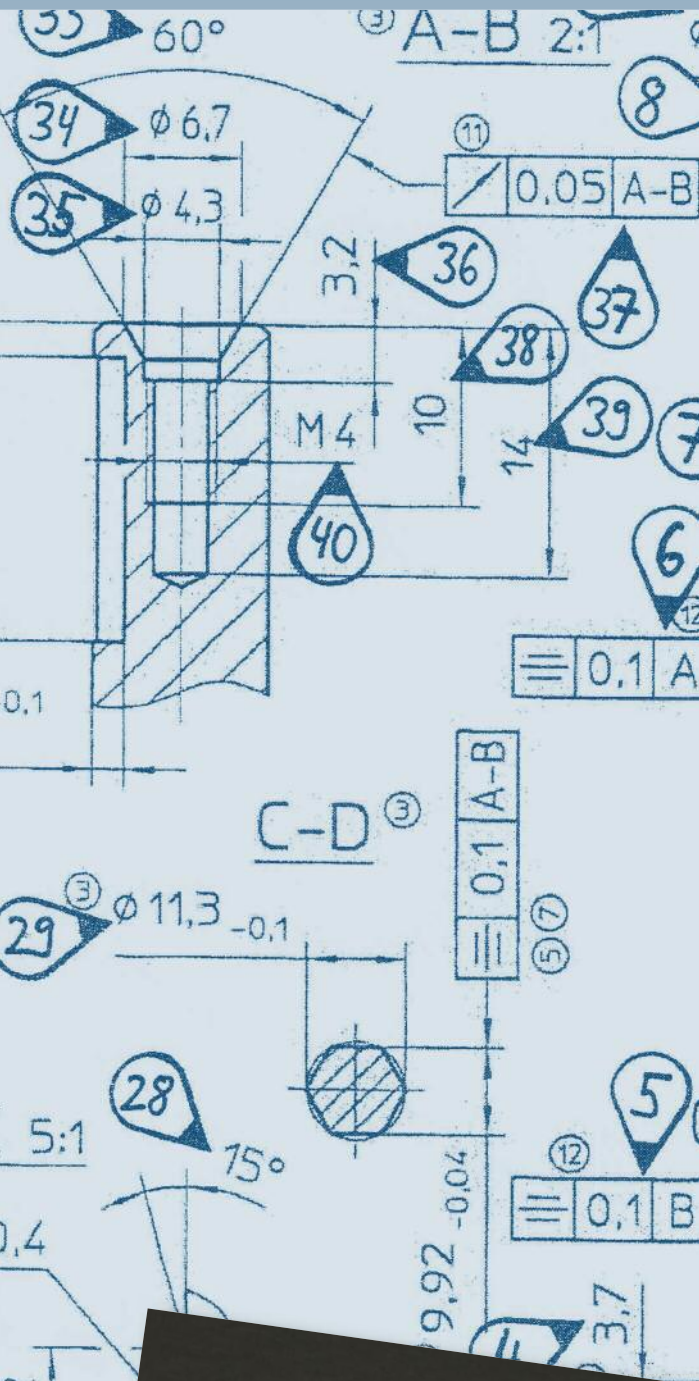
Genau diese Flexibilität und Kundenorientierung zeichnet uns aus: Mit zertifizierter Qualität beliefern wir Sie im Rahmen der eigenen Produktion sowie in Kooperation mit langjährigen Partnern pünktlich, schnell und zuverlässig. Die Basis dafür ist unser umfassendes Know-how, das in mehr als 20 Jahren gewachsen ist und zusammen mit unserer deutschen/europäischen Spitzenqualität branchenweit den erstklassigen Ruf des Unternehmens „Schock GmbH Schrauben und Drehteile“ geprägt hat.

Darauf sind wir schon etwas stolz, sehen dies aber in erster Linie als Verpflichtung, um für unsere Kunden jeden Tag aufs Neue mit Top-Leistungen präsent zu sein – im Automotive-Bereich durch die Zusammenarbeit mit zertifizierten Partnern (mindestens ISO 9001:2008), die nicht nur unsere hohen, sondern auch die allerstrengsten Anforderungen im Sinne der TS 16949 erfüllen.

Weil wir jede Menge Ideen für Sie auf Lager haben, bieten wir Ihnen mit über 5.000 verschiedenen Artikeln und Teilen zusätzlich jede Menge Vorteile.



Der Blick zurück zeigt, wo es in Zukunft hingehet.



1991 gegründet, hat sich die Schock GmbH als Zeichnungsteile-Spezialist mit großer Erfahrung in der Verbindungs-, Montage- und Befestigungstechnik etabliert. Durch Leistung und Qualität haben hervorragend ausgebildete Mitarbeiter unsere Kunden mehr als zufriedengestellt. Ein schöner Erfolg, den wir als Wegweiser für die Zukunft sehen, denn schwäbisches Tüftlertum, bodenständiges Wachstum und kompetenter Service werden unsere wichtigsten Meilensteine bleiben.

Ob als Ausbildungsbetrieb oder als zukunftsorientiertes Unternehmen mit bestem Ruf – wir sind in unseren Werten verankert, dabei aber auch immer offen für Neues: zum Beispiel für Ihre Anfragen, auf die wir uns freuen.

In diesem Sinne schreiben wir unsere Geschichte fort, die traditionell immer eines in den Mittelpunkt rückt – den Erfolg unserer Kunden, darunter namhafte Schrauben-Großhändler und Industrie-Großkunden aus den Branchen...

- ◆ Metall
- ◆ Maschinenbau
- ◆ Fahrzeugbau
- ◆ Elektro-Industrie
- ◆ Kessel-/Behälterbau
- ◆ Hydraulik-/Pneumatik-Industrie
- ◆ Eisenbahn-/Schienen-Industrie
- ◆ Anlagen-/Apparate-/Armaturenbau
- ◆ Antriebs-/Getriebe-/Automatisierungs- und Steuertechnik
- ◆ Automobil-Industrie (Automotive)



Kompetenz kommt an – durch Qualität von Anfang an.

Bei uns dreht sich alles um Zeichnungsteile, (Präzisions-)Drehteile in Standard- und Sonderausführungen sowie DIN-Norm-Teile mit besonderen Merkmalen. Im Fokus unserer Kernkompetenz steht dabei die Qualität von der Beratung über die Produktvielfalt bis hin zu verschiedensten Bearbeitungsmöglichkeiten bei unterschiedlichsten Oberflächen und einer hohen Flexibilität mit Blick auf die wirtschaftlichen Mengen.

Unser Spektrum im Überblick:

Technische Spezifikation:

Dünnschaftschrauben (DIN 7964), Kombischrauben DIN 6900/6901; Antrieb: Mit Innensechskant; Außen- und Innen-Torx etc.; Kombi-Muttern, Überwurfmutter; Schlauchtüllen etc.

Spitze (DIN EN ISO 4753); Stiftschrauben ohne Festsitzgewinde (DIN 962); Splintloch (DIN 962/DIN 34803); Schabenut (DIN EN ISO 4753); kurze Zapfen (DIN EN ISO 4753); Schlitz (Außen-Sechskantschrauben); Sicherungsloch im Kopf/Drahtloch (DIN 962/DIN 34803); Linksgewinde usw., Umarbeitung (Schrauben-Änderungen) – auch im Bereich der Präzisions-Zerspanungs-Werkzeuge bieten wir Ihnen optimale Lösungen.

Bearbeitung:

Je nach Genauigkeit und Toleranz bieten wir entsprechende Bearbeitungsmöglichkeiten. Unser Maschinenpark reicht von CNC bis NC. Mit zusätzlichen manuellen Arbeitsplätzen können wir die Fertigungskosten niedrig halten, da nicht immer Toleranzen von 0,01 mm erforderlich sind.

Oberflächen:

Galvanik und Wärmebehandlungen gehören genauso dazu wie galvanisches Verzinken, Feuerverzinken, Versilbern, Vergolden, Vernickeln, Brünieren, Phosphatieren, Trowalisieren, Zinklamellen-Beschichtung (CrVI-frei „Geomet“) und klemmende Gewindesicherungen gemäß DIN 267, Teil 28 sowie klebende Gewindesicherungen gemäß DIN 267, Teil 27 etc.

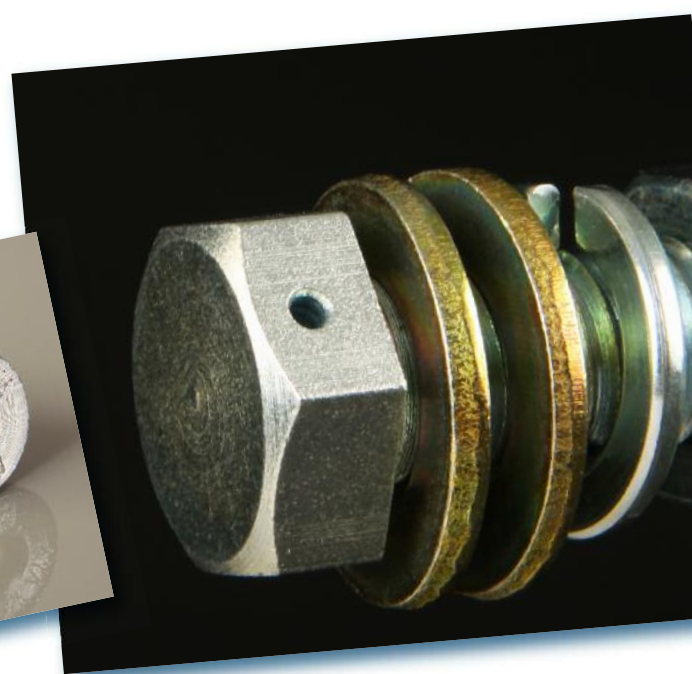
Werkstoffe:

Auch hier bieten wir Ihnen das Kompletprogramm beispielsweise bestehend aus Stahl, Edelstahl, Buntmetalle, Kunststoff und anderen Metallen sowie Sonderwerkstoffe 2.4952, Inconell, Hastelloy, Nimonic 80A, Titan (3.7035) etc. gehören zu unserem Spezialgebiet

Fertigungsprogramm Drehen:

- ◆ Präzise Drehteile mit axialen und vertikalen Bohr- und Fräsoperationen
- ◆ Hartdrehen
- ◆ Vielfältige Beschriftungsmöglichkeiten
- ◆ Innenvierkant, Innensechskant
- ◆ Passfedernuten
- ◆ Fräskonturen im Durchmesser-Bereich: von 0,50 - 350,0 mm
- ◆ Länge bis max. 800,0 mm

Damit wir Ihnen jede Menge Service bieten können, starten wir bereits mit kleinsten Mengen als Prototypen oder für Vorserien – die wirtschaftlichen Vorteile können wir ab einer Stückzahl von 1.000 Exemplaren je Teil bis hin zu kompletten Baugruppen weitergeben.



Wir finden immer einen Weg: meist sogar einen günstigeren und besseren.

Schock-Mitarbeiter reden nicht nur von Kundenorientierung – hier wird sie auch gelebt. Das spüren Sie schon beim ersten Kontakt: Alle in unserem gut ausgebildeten und hochmotivierten Team ziehen an einem Strang mit dem Ziel, Ihnen schnell, unkompliziert und optimal zu helfen. Das beginnt bei der Zeichnung, die Sie uns als Basis für das zügige Angebot per Mail zusenden, und hört bei der Beratung vor Ort noch lange nicht auf: Mit unserer Erfahrung und alternativen Vorschlägen zu den Produktionsabläufen minimieren wir Ihre Kosten und optimieren gleichzeitig die Qualität.

Ob eigene QS-Prozesse, die Prüfverfahren im Hause, unsere umfassende Lagerhaltung für die Kunden oder Magazinierungs- und Verpackungsservice – was immer Sie brauchen,

lassen Sie uns darüber reden. Die partnerschaftliche Kommunikation, kurze Wege, flache Hierarchien und die permanente Einbindung der Geschäftsleitung im Rahmen unserer Qualitätsvorausplanung garantieren Ihnen ein breites und erstklassiges Spektrum.

Hohe Professionalität ist die eine Seite, nachhaltige Sympathie der andere wichtige Aspekt, der ein Unternehmen prägt. Deshalb arbeiten wir in jeder Phase daran, Gutes zu verbessern – gerade weil wir wissen, dass niemand immer perfekt sein kann.

Wir freuen uns auf Sie:

Geschäftsführung



Rainer Laun
Tel. 07972/91190 – 11
Email: r.laun@sdh-schock.de

Geschäftsführung – Besondere Aufgaben



Ute Laun
Telefon: 07972/91190 – 0
Email:
info@sdh-schock.de

Technische Leitung/QS-Leitung



Michael Grüner
Telefon: 07972/91190 – 26
Email:
m.gruener@sdh-schock.de

Außendienst



Reinhard Tessmer
Telefon: 07365/6840
Mobil : 0172/7305290
Telefax: 07365/6808
Email: info@reinhard-tessmer.de

Sachbearbeitung



Felice Isernia
Telefon: 07972/91190 – 13
Email: f.isernia@sdh-schock.de



Tanja Behnert
Telefon: 07972/91190 – 19
Email: t.behnert@sdh-schock.de



Marion Haseleu
Telefon: 07972/91190 – 24
Email:
marion.haseleu@sdh-schock.de



Karin Sachsenmaier
Tel. 07972/91190 – 14
Email:
karin.sachsenmaier@sdh-schock.de



Sabrina Schmid
Telefon: 07972/91190 – 12
Email: s.schmid@sdh-schock.de



Heidrun Lindauer
Telefon: 07972/91190 – 23
Email:
heidrun.lindauer@sdh-schock.de



Dennis Laun
Telefon: 07972/91190 – 25
Email:
d.laun@sdh-schock.de

Buchhaltung



Alexandra Mantel
Telefon: 07972/91190 – 18
Email:
alexandra.mantel@sdh-schock.de



... alles, außer gewöhnlich.

Ob Telefon, Fax, E-Mail, reales Vorbeischauen oder virtuelles Reinschauen – wir freuen uns immer über Ihr Interesse an außergewöhnlich hochwertigen Verbindungselementen wie Schrauben, Muttern, DIN- und Normteilen sowie Sonderanfertigungen.

Schock GmbH
Schrauben und Drehteile

Hagstraße 32
D-74417 Gschwend
Telefon: + 49 (0)7972/91190 – 0
Telefax: + 49 (0)7972/91190 – 20
E-Mail: info@sdh-schock.de
Internet: www.sdh-schock.de

