

## IHR PRODUKTIONS PARTNER

### INDUSTRIELLE HERSTELLUNG VON GUSSTEILE AUS GRAUGUSS UND SPHÄROGUSS AB 5KG UND BIS 750KG GUSSTEILE. AUTOMATISIERTE PRODUKTION.

Das Werk hat eine jährliche Produktionskapazität von 30.000 Tonnen.

Die Gießerei beschäftigt 230 Mitarbeiter und macht einen Umsatz von 34 Mio € im Jahr. Es liegt im Elsass und erstreckt sich über ein Areal von 6 ha.

Höchste Qualität sowie Zuverlässigkeit stehen bei uns im Vordergrund. Namhaften Unternehmen aus allen Industriebereichen, die bei uns langjährige Kunden sind, haben wir dies bereits bewiesen. Wir sind auf den französischen und auf den internationalen Markt bzw. Österreich, Schweiz, Deutschland, Schweden, Niederlande präsent.

Dank ständiger Modernisierungen bleibt die Gießerei Fonderie de Niederbronn seit über 300 Jahren eine der leistungsfähigsten Gießereien in Europa.

#### FIRMEN ENTWICKLUNG

- 1968** : Errichtung einer BMD Formanlage mit maschinengeformtem Nassguss-Verfahren.
- 1984** : Inbetriebnahme einer automatischen Disamatic 270® Formanlage. Große Serien, Gussteile bis zu 50kg.
- 1994** : Inbetriebnahme des Heißluftkupolofens.
- 2008** : Modernisierung der Modellwerkstatt.
- 2010** : Neuer Besitzer Herr Hugh Aiken.
- 2012** : Anschaffung einer HWS 1400x1600x (450+450)mm Formanlagen für Gussteile bis 750kg.
- 2013** : Erweiterte Gusspalette. Erste Gussteile aus Sphäroguss. Verstärkung der Abteilungen Innendienst und Aussendienst.



## PROJEKTIERUNG UND MODELLHERSTELLUNG

Unsere Projektierungsabteilung benutzt die **SOLID EDGE, NX und WORK NC Software**. Wenn keine 3D-Zeichnung vorrhanden ist, wird eine Maßprüfungsmaschine benutzt. Unsere Ausrüstung ermöglicht folgende Arbeitsschritte:

- ▶ Iges-, step-, parasolid- Daten Austausch
- ▶ Optimierung und Verlauf in der Entwicklungsphase
- ▶ Prüfung und Genehmigung der ersten Probemuster
- ▶ Behandlung der Produktänderungen.

Unsere Modellwerkstatt ist mit mehreren **3- und 5-Achsen Bearbeitungszentren** ausgerüstet. Hochgeschwindigkeit und Qualität werden für folgende Bearbeitungen gewährleistet:

- ▶ Modellplatten aus Aluminium bis 1400x1600mm
- ▶ Formen aus verschiedenen Materialien bis 2x450mm groß
- ▶ Kernbüchse bis 100 Liter



## PRODUKTIONSAUSRÜSTUNG

### SCHMELZBETRIEB

- ▶ **14 Tonnen Gusseisen** stündlich werden von unserem **Heißluftkuppelofen** rund um die Uhr geschmolzen.
- ▶ Der Gusseisen wird in einem **40T - Tank** warm gehalten.
- ▶ Ein zusätzlicher **16T-Ofen** erlaubt es uns, verschiedene Gussvarianten vorzubereiten.

### FORMANLAGEN

Zwei moderne Formanlagen erlauben es der Gießerei **Fonderie de Niederbronn**, eine breite Palette von Gussteile serienmäßig zu formen und giessen.

- ▶ **Disamatic 270**: automatische Formanlage, senkrecht Giessen, Gussteile bis **780x550x550mm** und bis **50 kg**. Produktionsleistung bis **200 Sandknollen** stündlich.
- ▶ **HWS**: waagerechte Formanlage, mit **1400x1600mm Kasten** ausgerüstet. Zwei Höhen **2x350mm** und **2x450mm** möglich. Gussteile bis **1350x1150x700mm**, und bis **750kg** dürfen mit dieser Anlage gegossen werden. Produktionsleistung **30 bis 40 Kasten** stündlich.

Die Kerne werden bis 100l mit dem **ColdBox Verfahren** in Lampe und Hansberg Maschinen geschossen.

### FERTIGUNG, MONTAGE UND LOGISTIKS

- ▶ Abstrahlen, Fertigputzen
- ▶ 2 Johnford Hochgeschwindigkeitsfräszentren
- ▶ 1 Mazak Hochgeschwindigkeitsfräszentren
- ▶ Lackierungslinie
- ▶ Automatisierte Montagelinien, Verpackung

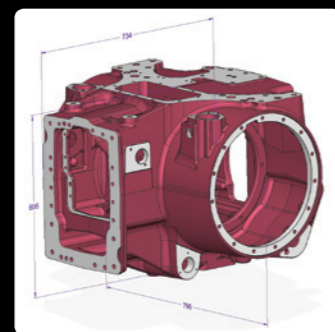
## DIENTSTLEISTUNGEN

### Technische und kaufmännische Unterstützung

Unsere Projektierungsabteilung kümmert sich um Ihre Projekte. Ihre Daten werden analysiert, die 3D-Zeichnungen werden zur Modellwerkstatt weitergeleitet. Die ersten Gussteile werden geprüft, gemessen, und optimiert. Sofort danach sind wir in der Lage, Ihre Gussteile serienmäßig zu produzieren.

Unser kaufmännisches Team bringt volle Leistung bei der Bearbeitung Ihrer Bestellung. Um Ihren Wünschen und Forderungen entgegenzukommen, wird die Logistik an Ihre Bedürfnisse angepasst. Für besondere Bedürfnisse finden wir auch die anpassenden Zulieferer.

Fordern Sie einfach unser detailliertes Angebot an.

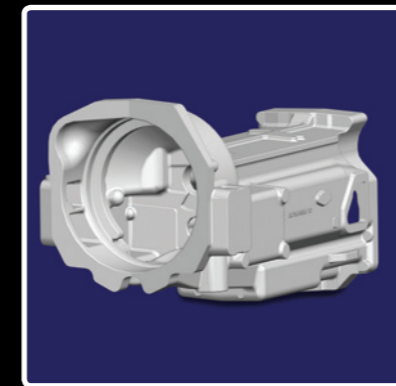


## QUALITÄTSPRÜFUNG

Bei der **FONDERIE DE NIEDERBRONN** hat die Qualität Vorrang. Das Qualitätsmanagementsystem entspricht der **ISO9001 Norm** und ist kundenorientiert. Die betriebsinterne Kontrolle wird mit folgenden Mitteln durchgeführt:

- ▶ Gießtemperaturmessung
- ▶ Stündliche Spektralanalyse des Gussmaterials
- ▶ Tägliche mechanische Proben
- ▶ Formstoff- und Rohstofflabor
- ▶ Maßprüfung bis 2000x1200x1000mm mit 3D-Ausrüstung

Die Gießerei **Fonderie De Niederbronn** respektiert alle ihre Produktion betreffenden Umweltschutznormen.



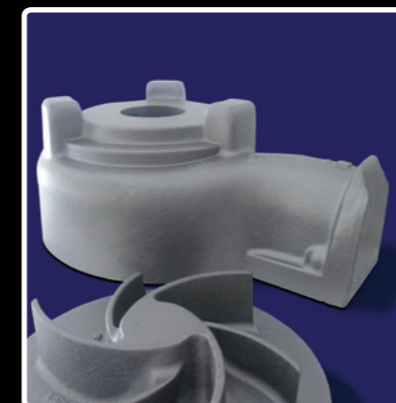
## LANDTECHNIK

Gehäuse, Lager, ...  
Massiven und sehr entkernten Teilen  
GS Gusseisen und GL Grauguss



## SONDERMASCHINEN

Kasten, Tische, gemeinsame Teile, ...  
Wirtschaftliche Lösungen als Ersatz zu teuren geschweißten Teile  
Flexibilität in der Produktion mit kleinen Losgrößen



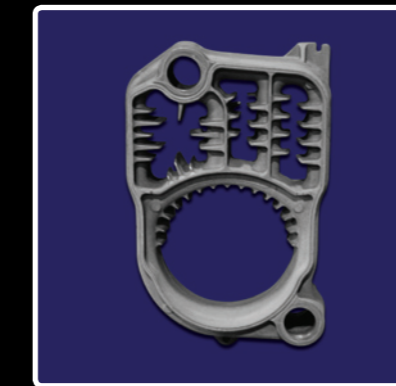
## HYDRAULISCHE SYSTEME

Meisterschaft in dem Wandstärken und Abdichtung der montierten Teile



## HOCH-UND TIEFBAUMASCHINEN

Neue Legierungen, Sphäroguss, für spezifische Anforderungen und Beschränkungen der Hoch-und Tiefbauteilen geeignet (Stärke, Größe,...).



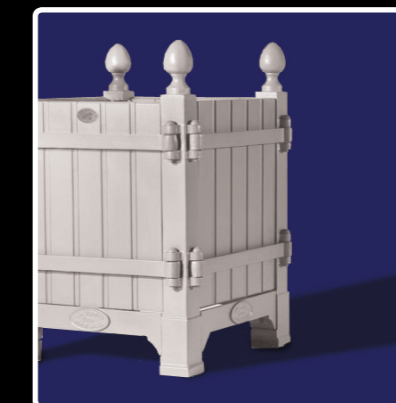
## HEIZUNGSSYSTEME UND HEIZKÖRPER

Sehr infiltrierte Teile  
Eingießteiltechnik  
Feine und konstante Dicke  
Dichtsprüfung  
Montage



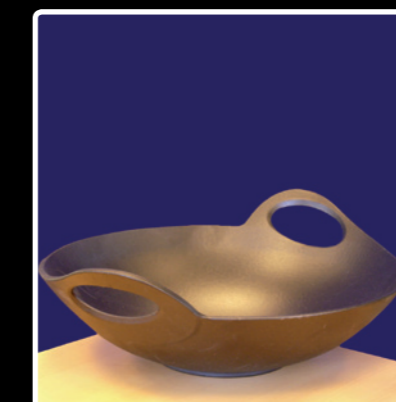
## ÖFEN UND KAMINEINSÄTZE

Gestaltungsfreiheit  
Dünne und feine Wandstärke  
Beschaffung und Montage für Fertigprodukte



## STADTMOBILIAR UND GARTENAUSTRÜSTUNGEN

Festigkeit und Haltbarkeit der Stoff  
Grosse Masse bis zu 1800mm  
Designfreundliches Material und breite Auswahl von Formen und Fertigungsvariante



## KOCHGERÄTE

Grillrost, Plancha, Topfen, Woks, ...  
Normentsprechende Guss- und Emailierungsqualität  
Volumen anpassende Dienstleistung zur Flexibilität der Anfrage