



LA FONDERIE DE NIEDERBRONN, VOTRE PARTENAIRE FONDEUR

**FONDERIE INDUSTRIELLE DE PIÈCES EN
FONTE À GRAPHITE LAMELLAIRE ET À
GRAPHITE SPHÉROÏDAL. PRODUCTION EN
SÉRIE DE PIÈCES DE 5KG À 750KG.**

Capacité annuelle de fusion : 30.000 tonnes.
Le site emploie 230 personnes, pour un chiffre d'affaires de 34M€
en 2012.

La Fonderie de Niederbronn a su développer au cours des siècles
un savoir-faire que lui reconnaît une clientèle industrielle fidèle
et diversifiée. Sa situation géographique frontalière, au Nord-Est
de la France, lui confère un rayonnement international.

De récents investissements majeurs en production, ainsi que la
qualité de ses équipes qualifiées la placent aujourd'hui parmi les
fonderies les plus performantes d'Europe.

QUELQUES DATES CLÉS

- 1968 :** Installation du 1er chantier à plat semi-automatique dédié à la production de corps de chaudière pressurisés.
- 1984 :** Mise en place de la ligne automatique DISAMATIC 270 à moulage vertical permettant la production en grandes séries de pièces jusqu'à 50kg .
- 1994 :** Mise en service du cubilot à vent chaud.
- 2008 :** L'atelier de modelage s'équipe d'un premier centre d'usinage à grande vitesse UGV, qui permet de réaliser des outillages de fonderie en un temps record.
- 2010 :** Rachat de la Fonderie par M. Hugh AIKEN.
- 2012 :** Investissements majeurs en production. Nouvelle ligne HWS grande capacité à moulage horizontal permettant la production de pièces de grandes dimensions jusqu'à 750kg.
- 2013 :** Diversification des productions. Première fusion de fonte à graphite sphéroïdal. Renforcement de l'équipe commerciale et du support technique à la clientèle.



21, route de Bitche
67110 Niederbronn-les-bains
T. : +33 3 88 80 28 00
contact@fonderiedeniederbronn.com

L'Expérience au service de la Qualité

depuis 1769

www.fonderie-de-niederbronn.com



BUREAU D'ÉTUDES ET ATELIER MODELAGE

Notre bureau d'études travaille avec les logiciels de conception SOLID EDGE, NX et WORK NC et peut fournir des visualisations 3D à partir de pièces échantillons. Ces outils très performants facilitent les études suivantes :

- ▶ Échange de données par fichiers iges, step, parasolid, etc...
- ▶ Étude et optimisation de vos développements de pièces
- ▶ Validation d'échantillons initiaux
- ▶ Suivi des modifications

Notre atelier de modelage bénéficie de plusieurs centres d'usinage rapide 3 et 5 axes, qui garantissent rapidité et précision, pour :

- ▶ Usinage des plaques modèles en aluminium, jusqu'à 1400x1600mm
- ▶ Usinage des modèles jusqu'à une hauteur de 2x450mm
- ▶ Usinage des boîtes à noyaux, jusqu'à 100 litres



INSTALLATIONS DE PRODUCTION

FUSION

- ▶ Cubilot à vent chaud, 14 tonnes de fonte grise par heure
- ▶ Four électrique de maintien, 40 tonnes
- ▶ Four électrique, 16 tonnes. Utilisé pour la diversification des nuances de fonte, à graphite lamellaire ou sphéroïdal.

NOYAUTAGE ET LIGNES DE MOULAGE

Les noyaux sont soufflés en machines Lämpe et Hansberg, par procédé boîte froide.

Deux chantiers très performants permettent de mouler et couler en série des pièces complexes.

- ▶ **Disamatic 270** : chantier automatique à coulée verticale, pour des pièces jusqu'à 780x550x550mm. Pièces jusqu'à 50kg. 180 mottes par heure en moyenne.
- ▶ **HWS** : chantier horizontal semi-automatique, équipé de châssis d'envergure 1400x1600mm, pour 2 hauteurs différentes 2x350mm ou 2x450mm. Ce chantier permet de couler des pièces jusqu'à 1350x1150x700mm, jusqu'à 750kg. 30 à 40 châssis par heure en moyenne.

FINITIONS

- ▶ Grenailage, ébarbage
- ▶ 2 centres d'usinage Johnford
- ▶ 1 centre d'usinage Mazak
- ▶ Cabine de peinture : application de primaire ou autre finition
- ▶ Assemblage sur îlots dédiés

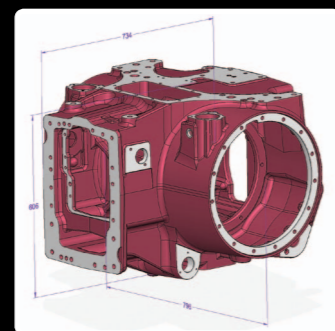
SERVICES À LA CLIENTÈLE

Support technique

Nous concevons avec vous vos nouvelles pièces fontes et garantissons des délais de réalisation courts grâce à notre atelier de modelage intégré. Nous vous proposons également des solutions de prototypage rapide. Nous adaptons nos procédés de fabrication à la complexité de vos pièces et en optimisons les flux de production dans un souci constant de compétitivité.

Support logistique

Notre équipe de gestionnaires contribue également à la qualité de notre partenariat par une **optimisation des flux logistiques**. Nous gérons pour vous les relations de sous-traitance concernant les opérations externes telles que l'émaillage, la cataphorèse, les traitements thermiques, usinage spécial...et plus selon vos besoins.



CONTRÔLE QUALITÉ

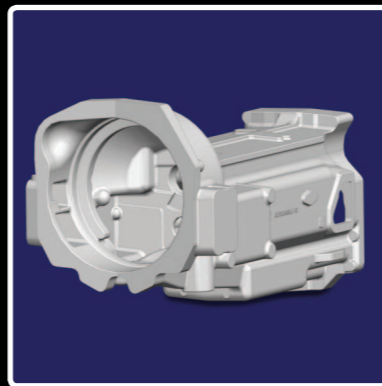
Des audits internes ainsi qu'un contrôle continu sur les matières garantissent le respect des procédures ISO9001 v.2008 et des modes opératoires ASME code 4.

- ▶ Analyses de sable de fonderie et de coke en laboratoire
- ▶ Analyse de la composition chimique des fontes par spectrographe à infrarouge
- ▶ Tests de résistance mécanique des fontes
- ▶ Tests de coulabilité des fontes
- ▶ Mesures tridimensionnelles par palpage jusqu'à 2000x1200x1000mm ou sphère de 3000mm.

La Fonderie de Niederbronn veille à la conformité du site en matière de respect de l'environnement, d'hygiène et de sécurité.



MACHINISME AGRICOLE



Carters, paliers

Pièces massives et fortement noyautées
Fonte GS et Fonte GL

MACHINES SPÉCIALES



Châssis, tables, pièces d'articulation

Solutions économiques en remplacement de pièces mécano-soudées
Flexibilité de production par petite série

PIÈCES HYDRAULIQUES



Maîtrise des épaisseurs de parois

Respect des exigences d'étanchéité des pièces assemblées

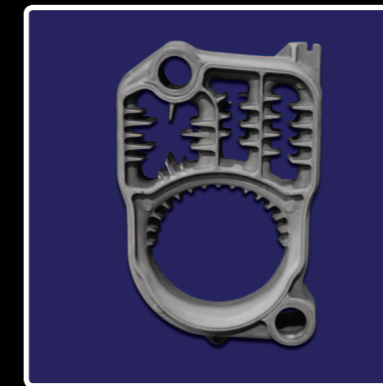
MACHINES DE BTP



Nouveaux alliages, fontes à graphite sphéroïdal, en réponse aux demandes spécifiques et contraintes des pièces pour le BTP (résistance mécanique, taille...)

NOUVELLE OFFRE !

CORPS DE CHAUDIERE ET RADIATEURS



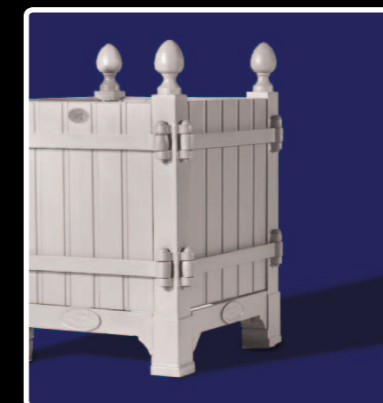
Pièces fortement noyautées
Technique de surmoulage
Épaisseurs fines et constantes
Tests d'étanchéité
Assemblage

POÊLES ET INSERTS DE CHEMINÉE



Grande liberté de Design
Finesse de peau de pièce
Assemblage de produits complets ou semi-finis

MOBILIER URBAIN ET DE JARDIN



Robustesse et longévité des matières
Grandes dimensions jusqu'à 1800mm
Grande liberté de formes et de finitions

ÉQUIPEMENT CULINAIRE



Grils, planchas, cocottes, crêpières, woks
Fonte alimentaire et émail de qualité
Moyens de production et logistiques adaptés à l'élasticité de la demande