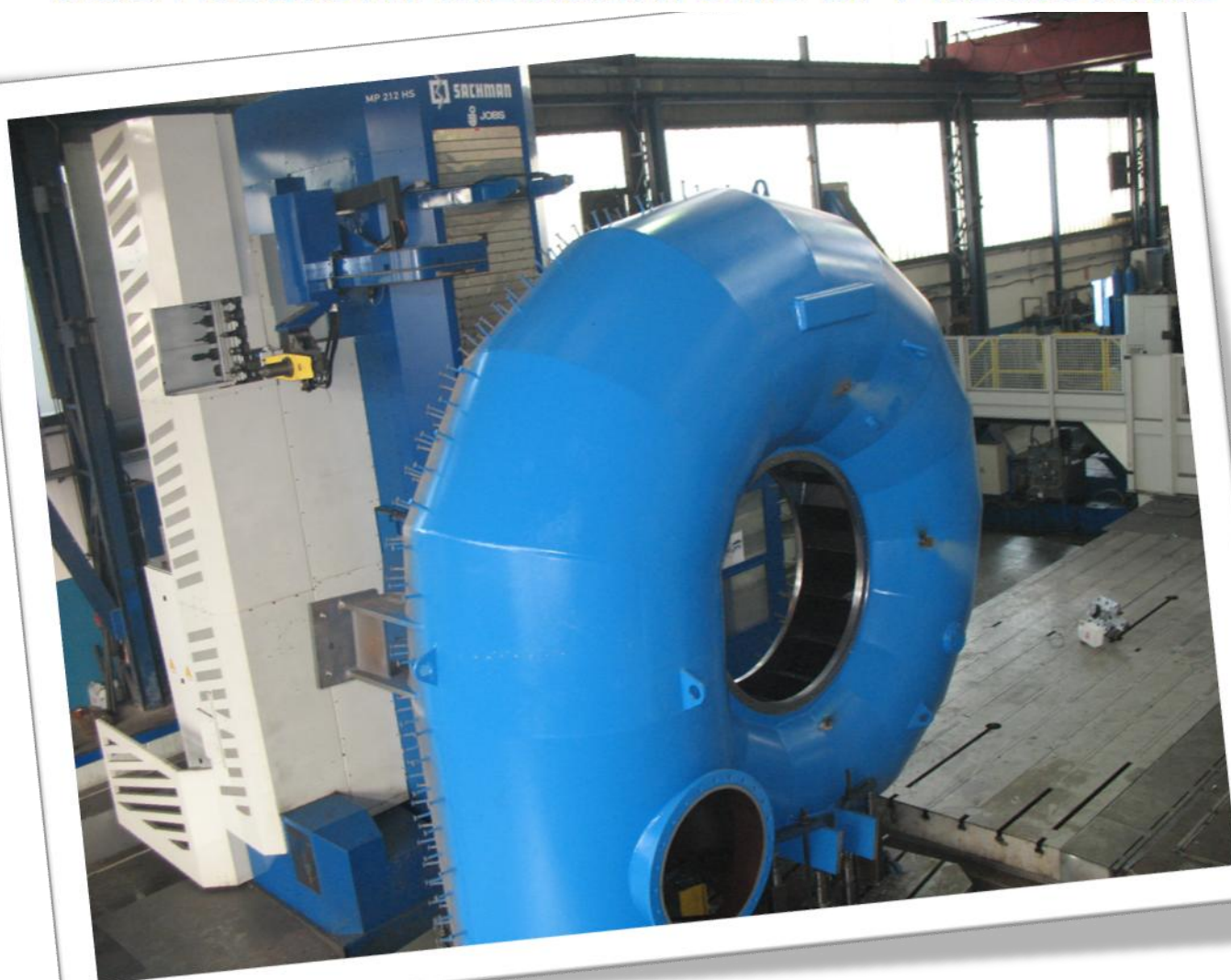


co.me.p.
S.r.l.

COSTRUZIONI MECCANICHE DI PRECISIONE



Sede legale e stabilimento
37066 Sommacampagna (Verona)
Via dell'Industria N° 48/50
Tel 045-8295811 Fax 045-8295823
www.comepre.com



COSTRUZIONI MECCANICHE DI PRECISIONE

Sede legale/Amministrazione e Stabilimento
37066 SOMMACAMPAGNA – Verona (ITALIA)
Via dell'Industria, 48
Tel (+39) 045-8295840 – Fax (+039) 045-8295823
E-mail commerciale2@comepsrl.eu
commerciale@comepsrl.eu

Breve presentazione aziendale

Siamo lieti di presentarVi la ns. azienda CO.ME.P.

Le nostre produzioni si concentrano sulla fornitura di costruzioni saldate per i più diversi campi di utilizzo, quali per esempio:

- Idroenergia (casse Pelton, Francis, Kaplan, distributori, tubi di aspirazione, biforcati)
- Funiviario (strutture di stazione, telai, sostegni, fusti, alberi, pulegge, razze)
- Impianti di sollevamento (gru a cavalletto, gru a ponte, gru a bandiera, gru marine)
- Giostrre ad installazione fissa e trasportabili
- Macchine utensili (basamenti, basamenti di presse)
- Impianti di depurazione e smaltimento rifiuti (serbatoi, agitatori, forni, caldaie, camini, scambiatori di calore, camere di combustione)
- Costruzioni civili ed industriali (travi saldate, strutture complete, colonne)
- Produzione di particolari secondo disegno incl. lavorazione meccanica, sabbiatura, verniciatura

Questi sono solo esempi ma siamo in grado di fornire qualsiasi tipo di costruzione saldata compresa lavorazione meccanica per macchine speciali ed impianti di vario genere.

Il taglio (plasma e ossitaglio con impianti di ultima generazione), la lavorazione meccanica e la verniciatura sono parte integrante della nostra attività produttiva.

I nostri saldatori sono qualificati secondo EN 287 e EN 1418 e i nostri processi lavorativi e le nostre procedure soddisfano le norme europee vigenti EN 287-1 e 288-3/15614-1.

Il personale interno addetto ai controlli non distruttivi (VT, PT, MT, UT) è qualificato secondo le norme europea UNI-EN-ISO 9712-2012

Disponiamo di un ufficio tecnico predisposto all'esecuzione sia dei disegni di progetto con CAD 3D sia dei disegni di dettaglio per l'officina.

CO.ME.P. è certificata EN 1090-1 e UNI-EN-ISO 3834-2.

Di seguito una lista della ns. attrezzatura e alcune foto rappresentanti i ns. prodotti.

Rimaniamo a disposizione per informazioni più dettagliate, o per eventuali richieste di offerta.

Cordiali Saluti
Adio Bucaioni
CO.ME.P. SRL



Codice fiscale e partita I.V.A N°04204500237





CERTIFICATO DI CONFORMITA' DEL CONTROLLO DELLA PRODUZIONE IN FABBRICA

certificato numero **1370-CPR-0851**

In conformità al Regolamento 305/2011/EU del Parlamento Europeo e del Consiglio del 9 marzo 2011 (Regolamento Prodotti da Costruzione - CPR) questo certificato si applica al prodotto da costruzione:

PRODOTTO	ELEMENTI STRUTTURALI IN ACCIAIO
SPECIFICHE*	Classe di Esecuzione: fino ad EXC 3 inclusa Metodi di marcatura CE: 3a

prodotto dal fabbricante/immesso sul mercato da:

FABBRICANTE/ MANDATARIO IN EEA	CO.ME.P. S.r.l. SEDE LEGALE: Via dell'Industria, 48 – 37066 Sommacampagna (VR)
---	--

e prodotto negli stabilimenti di:

SITO DI PRODUZIONE	Via dell'Industria, 48 – 37066 SOMMACAMPAGNA (VR)
-------------------------------	---

Questo certificato attesta che tutte le disposizioni riguardanti la valutazione e la verifica della costanza della prestazione descritte nell'Allegato ZA della norma armonizzata di seguito elencata nell'ambito del sistema AVCP 2+ sono applicate e che il controllo della produzione in fabbrica soddisfa tutti i requisiti prescritti di cui sopra.

EN 1090-1:2009 + A1 :2011 - Esecuzione di strutture di acciaio e alluminio

Questo certificato è stato emesso la prima volta il 27-04-2015 e ha validità sino a che i metodi di prova e/o i requisiti del controllo della produzione in fabbrica stabiliti nella norma armonizzata (di cui sopra), utilizzati per valutare la prestazione delle caratteristiche dichiarate, non cambino, e il prodotto e le condizioni di produzione nello stabilimento non subiscano modifiche significative.

**Specifiche del processo di saldatura in Appendix 1/1*

Milano, li 27-04-2015

Rev. 0



Bureau Veritas Italia S.p.A – Organismo Notificato n° 1370

Via Miramare, 15 – 20126 Milano - ITALIA



BUREAU VERITAS
Certification



Appendix 1/1 al
Certificato di conformità
del controllo della produzione in fabbrica
Bureau Veritas Italia S.p.A.

N° 1370-CPR-0851 del 27/04/2015

Rilasciato a:

CO.ME.P. S.r.l.

SEDE LEGALE ED OPERATIVA :

Via dell'Industria, 48 – 37066 SOMMACAMPAGNA (VR)

Norma di riferimento

EN 1090-2:2008 + A1:2011 Esecuzione di strutture in acciaio e alluminio
Parte 2: Requisiti tecnici per strutture in acciaio

Procedimenti di saldatura e materiali

Processi di saldatura <i>In accordo alla ISO 4063</i>	Gruppi di materiali <i>In accordo alla CEN ISO/TR 15608</i>
135, 136	1.1, 1.2, 1.3, 2, 3

Responsabile coordinamento saldatura

Ing. Fabrizio Leso

Milano, li 27-04-2015

Rev. 0



Il presente allegato e' valido solo se accompagnato al certificato numero 1370-CPR-0851

Bureau Veritas Italia S.p.A – Organismo Notificato n° 1370

Via Miramare, 15 – 20126 Milano - ITALIA

BUREAU VERITAS
Certification



CO.ME.P. S.r.l.

Sede Legale ed Operativa:

Via dell'Industria, 48 – 37066 SOMMACAMPAGNA (VR)

Bureau Veritas Italia Spa certifica che il sistema di gestione dell'organizzazione sopra indicata è stato valutato e giudicato conforme ai requisiti della norma di sistema di gestione seguente

Norma

UNI EN ISO 3834-2:2006

Campo di applicazione

Costruzione di strutture in carpenteria metallica saldata

Settore/i EA di attività: **17**

Data d'inizio del presente ciclo di certificazione: **27 Aprile 2015**

Soggetto al continuo e soddisfacente mantenimento del sistema di gestione questo certificato è valido fino al: **26 Aprile 2018**

Data della certificazione originale: **27 Aprile 2015**

Certificate No. **ITI000053**

Rev.0 del: **27 Aprile 2015**

ING. FRANCESCO SUTERA - Technical Director



SGQ	N° 009A	PRS	N° 076C
SGA	N° 008D	SGE	N° 009M
PRD	N° 009B	EMAS	N° 004P
SCR	N° 008F	GHG	N° 008O
FSMS	N° 003I	ISP	N° 006E

Membro degli Accordi di Mutuo Riconoscimento EA e IAF
Signatory of EA and IAF mutual Recognition Agreements

Indirizzo dell'organismo di certificazione : Bureau Veritas Italia spa, Via Miramare, 15, 20126 Milano, Italia

Ulteriori chiarimenti sul campo di applicazione di questo certificato e sui requisiti applicabili della norma del sistema di gestione possono essere ottenuti consultando l'organizzazione. Per controllare la validità di questo certificato consultare il sito www.bureauveritas.it



BUREAU VERITAS
Certification



Annesso 1/1 al Certificato
Bureau Veritas Italia S.p.A.

N° ITI000053 del 27/04/2015

Rilasciato a:

CO.ME.P. S.r.l.

SEDE LEGALE ED OPERATIVA:

Via dell'Industria, 48 – 37066 SOMMACAMPAGNA (VR)

Processi di saldatura e materiali

Processi di Saldatura <i>In accordo alla ISO 4063</i>	Gruppi Materiale Base <i>In accordo alla CEN ISO/TR 15608</i>
135, 136	1.1, 1.2, 1.3, 2, 3, 9, 11

Responsabile coordinamento saldatura

Nome	Qualifica	Livello
Ing. Fabrizio Leso	Approvato BV	Completo

Data: 27/04/2015

Certificato N°: ITI000053



SGQ N° 009A PRS N° 076C
SGA N° 008D SGE N° 009M
PRD N° 009B EMAS N° 004P
SCR N° 008F GHG N° 008O
FSMS N° 003I ISP N° 006E

Membro degli Accordi di Mutuo Riconoscimento EA e IAF
Signatory of EA and IAF mutual Recognition Agreements

FRANCESCO SUTERA - Technical Director

ATTREZZATURA

Nella Sua sede la Società CO.ME.P. SRL dispone di tutte le attrezzature per la lavorazione dei materiali di sua normale produzione e più specificamente:

Il reparto di prefabbricazione ha:

- N° 01 Sega circolare idraulica "TRENJAGER" Mod LKH 310/1000 con larghezza di taglio 1.000 mm, altezza di taglio 300 mm
- N° 03 segatrici a nastro
- N° 05 punzonatrici oleodinamiche
- N° 05 Trapani a colonna
- N° 01 Cesovia a ghigliottina "CBC" Mod. PFB 40/12 P.I. sp. max 15 mm, lunghezza taglio 4 m
- N° 01 Cesovia a ghigliottina "CBC" Mod. PFB 30/6 sp. max 6 mm, lunghezza di taglio 3 m
- N° 01 Pressa piegatrice "CBC" Mod. T200/80 RM lunghezza utile di lavoro 8.050 mm, potenza max 330 t
- N° 01 Pressa piegatrice "CBC" Mod. T100/40 MP lunghezza utile di lavoro 4.050 mm, potenza max 150 t
- N° 01 impianto ESAB a taglio combinato ossitaglio+plasma tipo SUPRAREX SXE-P3 a CNC avente le seguenti caratteristiche:

Impianto ossitaglio:

dimensioni massime di taglio 3.000x24.000xsp. 200mm
gruppo di taglio per smussature a tre cannelli a rotazione infinita e regolazione automatica dell'angolo dei cannelli a controllo numerico
n°4 carrelli ossitaglio singoli

Impianto a plasma:

dimensioni massime di taglio 3.000x24.000xsp. da 2÷25 mm
n° 1 generatore plasma ESAB EPP 200 Amp
n° 1 carrello plasma tipo Bevel Export a rotazione automatica $\pm 540^\circ$ per taglio a smusso $\pm 45^\circ$

Per entrambi gli impianti viene utilizzato software di programmazione ESAB Columbus II

- N° 01 Smussatrice per preparazione cianfrini di saldatura "CMS" Mod. SC 30
- N° 01 Curvatrice motorizzata "EURING" Mod. CM 602
- N° 01 Calandra per lamiera lunghezza 3.000 mm, sp. 25 mm.

Il reparto carpenteria ha:

- N° 01 Impianto di saldatura in arco sommerso a bandiera "ESAB" Mod. MTB 3,2x2,4 con doppia testa "ESAB" A6 ARCMaster, tastatori elettronici, n° 02 Generatori "ESAB" Mod. LAE 1250, dimensioni utili di lavoro: lunghezza 23.000 mm, altezza 3.200 mm, larghezza 2.400 mm
- Saldatrici per saldature in M.A.G., arco sommerso, elettrodo e TIG di ultima generazione.

Il reparto meccanico ha:

- N° 01 Alesatrice montante mobile "TOS KURIM mod FUQ 150" con CNC SIMENS SINUMERIK S 840D a 5 assi, dimensioni utili di lavoro: altezza 2.500 mm lunghezza 10.000 mm corsa ram 1.500 mm, tavola rototraslante con portata da 25 t, magazzino per cambio utensili cambio teste automatico, refrigerazione ad alta pressione
- N° 01 Centro di lavoro MANDELLI R1500G con assi lineari con corse X-6000 Y-2000 Z-1500, tavola girevole con tavole pallet 1.000x1.250 e portata kg. 6.000, cambio utensili di tipo automatico con ATC e cambio pallet automatico con gestione software su CN, con n° 2 tavole pallet ISO 1.250x1.000 e scambiatore pallet rotante predisposto per transpallet 6 tavole
- N° 01 Centro di lavoro MANDELLI mod.REGENT 1001 con doppia tavola girevole 800x800, corsa asse Y 815, asse X 1.100, asse Z 900 e portata 3 t

- N° 01 Fresa Alesatrice SACHMAN RAMBAUDI a banco fisso a montante mobile a pavimento con slittane, motore mandrino 46 Kw (S6), con assi lineari con corse orizzontale da 16.000 mm, trasversale da 1.600 mm e verticale da 4000 mm, tavola rototraslante 3.000x3.000 con corsa trasversale 2.500 mm e portata di 60 t, controllo Siemens 840D
- N° 01 Fresatrice universale Mod. BH 80 dim. tavola 800x400 mm
- N° 01 Trapano radiale "GATTI & C" Mod. TRMH S 250, corsa utile orizzontale 2.500 mm
- N° 01 Trapano radiale "CARIMATI" Mod. GTU 45, corsa utile orizzontale 1.250 mm
- N° 02 Tornio "BREDA" Mod. BRL 250, diam. 400 mm, lunghezza 2.500 mm.

Il reparto verniciatura ha:

- N° 01 Impianto di sabbiatura con graniglia metallica "TOSCA" Mod. TS PL 10x25 a tunnel con caricamento su rulliera, dimensioni utili di lavoro bocca di entrata: larghezza 2.500 mm x altezza 1.200
- Sala di verniciatura con impianto di abbattimento polveri e solventi e climatizzazione invernale
Dimensioni utili di utilizzo larghezza 16.000 mm, lunghezza 12.000 mm.

MEZZI DI SOLLEVAMENTO:

REPARTO LAMIERE

N° 1 carro ponte portata 12,5 t
 N° 1 carro ponte portata 3,2 t
 N° 1 carro ponte portata 16 t
 N° 1 gruppo magnetico 7 t

REPARTI CARPENTERIA

N° 2 carro ponti portata 10 t
 N° 2 carro ponti portata 5 t
 N° 1 carro ponte portata 30 t

REPARTO MACCHINE UTENSILI

N° 1 carro ponte portata 30 t
 N° 2 carro ponti portata 10 t

HYDRO

Biforcato – forking pipe - Hoserohr



Condotto – pipe - Leitung



Condotto – pipes - Leitung



Condotto – pipe - Leitung



Scarico - outlet - Ablauf



Distributore – distributor - Verteiler



Distributore – distributor – Verteiler



Condotto – pipe - Leitung



Cassa Kaplan – Kaplan housing – Kaplangehäuse



Cassa Kaplan – Kaplan housing – Kaplangehäuse



Cassa Kaplan con condotto – Kaplan housing with pipe – Kaplangehäuse mit Leitung



Cassa Kaplan con condotto – Kaplan housing with pipe – Kaplangehäuse mit Leitung



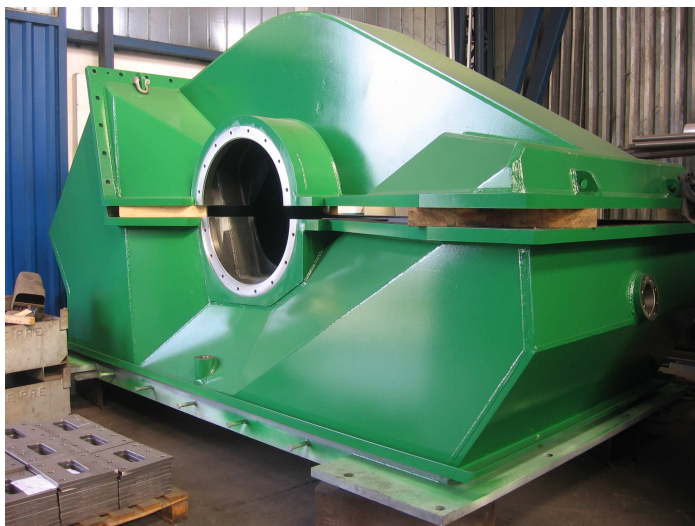
Cassa Pelton con condotto – Pelton housing with pipe – Peltongehäuse mit Leitung



Cassa Pelton – Pelton housing – Peltongehäuse



Cassa Pelton – Pelton housing – Peltongehäuse



Cassa Francis – Spiral casing – Spialgehäuse



Cassa Francis – Spiral casing – Spialgehäuse



Cassa Francis – Spiral casing – Spialgehäuse



GRU – CRANES - KRÄNE

Braccio – beam – Ausladung



Braccio – beam - Ausladung



Torretta – Turret - Turm



Torretta – Turret - Turm



Torretta – Turret - Turm



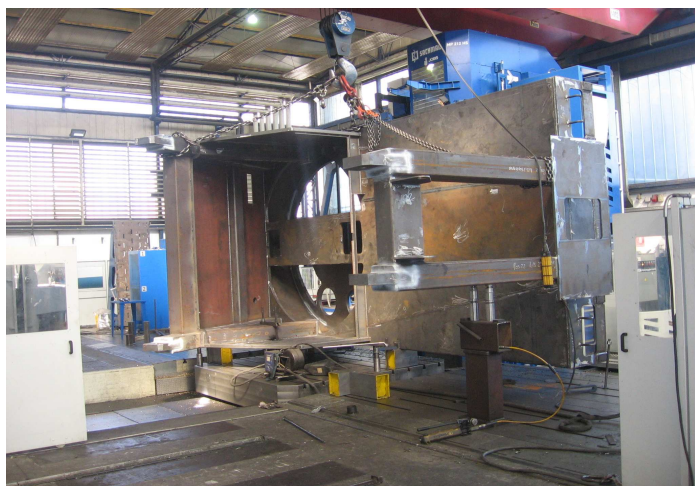
Torretta – Turret - Turm



Basamento torretta -Turret base – Grundrahmen Turm



Torretta – Turret - Turm



Braccio – beam – Ausladung



Braccio – beam - Ausladung



Braccio – beam – Ausladung



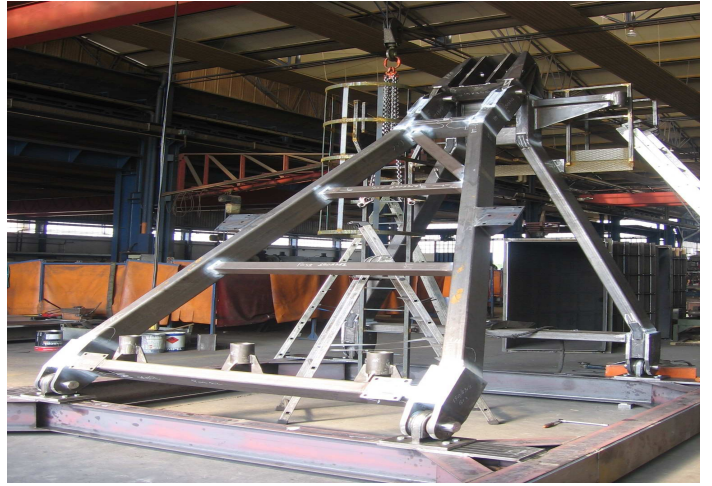
Tripode – connection part – Verbindungsteil



Tripode – connection part – Vebindungsteil



Tripode – connection part – Vebindungsteil



Tripode – connection part – Vebindungsteil



Colonna – column – Säule



Colonna – column – Säule



Colonna – column – Säule



Torretta – turret – Turm



Torretta – turret – Turm



Torretta – turret – Turm



Lav. Particolare torretta – machining of a turret detail –
Mech. Bearbeitung vom einem Detail des Turms



Torretta – turret – Turm



Braccio – beam – Ausladung



Braccio – beam – Ausladung



Gru a cavalletto – gantry crane - Bockkran



Trave centrale – main beam - Haupträger



FUNIVIARIO – CABLEWAYS – SEILBAHNEN (Ski-stations) TRASPORTO - TRANSPORT

Puleggia – sheave - Scheibe



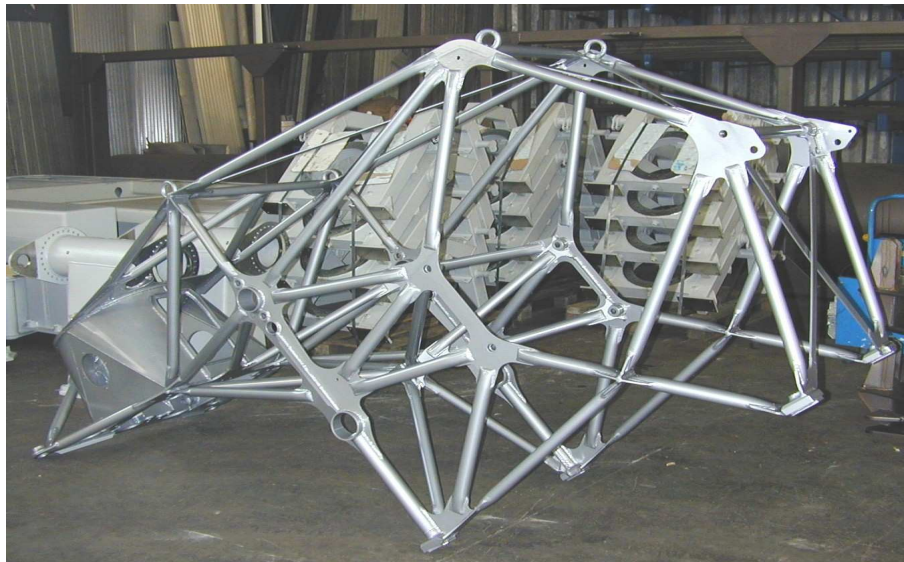
Pulegge – sheaves - Scheiben



Fusti – shafts – Schäfte



Telaio argano per battipista – winch frame for snow grummers - Winde Rahmen für Pistenfahrzeuge



GIOSTRE – AUMUSEMENTS RIDES - VERGNÜGUNGSANLAGEN

Particolare giostra – ride's part - Bauteil



Particolare giostra – ride's part - Bauteil



Particolare giostra – ride's part - Bauteil



Particolare giostra – ride's part - Bauteil



Giostra – Ride – Vergnügungsanlage



Giostra – Ride – Vergnügungsanlage



IMPIANTISTICA INDUSTRIALE – INDUSTRIAL MACHINERY - INDUSTRIMACHINEN

Basamento – basement - Grundrahmen



Pannello di chiusura – closing panel - Schliessspaneel



Basamento – basement - Grundrahmen



SCAVATORI – TUNNELING – TUNNELBAU

*Settore talpa – tunnel boring mach. sector –
Tunnelbohrmaschine Ausschnitt*



*Settore talpa – tunnel boring mach. sector –
Tunnelbohrmaschine Ausschnitt*



Settore talpa – tunnel boring mach. sector – Tunnelbohrmaschine Ausschnitt



PETROLCHIMICO – PETROCHEMICAL – PETROCHEMISCH CALDAIERIA – BOILERS - KESSEL

Forno prerisc. – preheater - Vorwärm. Brennofen
AISI 347H



Serpentina – coil – Schlange AISI 347H



Forno – Furnace - Brennofen



Cappa camino – hood - Rauchmantel

