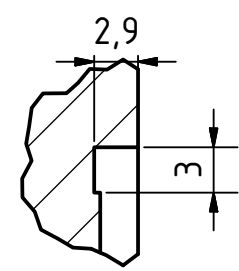


X (2 : 1)

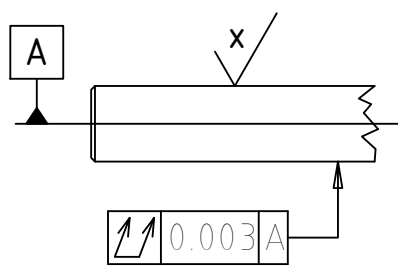


gehärtet und angelassen 62 ±2 HRC

unbemaßte Fasen 0,5x45°

\sqrt{x} = Rz 2,5 geschliffen

alle geschliffenen Flächen
Gesamt-Rundlaufabweichung
zur Mittelachse 0.003 mm -
Beispiel:



REVISIONSVERLAUF		
REV.	BESCHREIBUNG	DATUM
01	Bezeichnung in SmartGap geändert	01.11.2017

Diese Zeichnung ist unser Eigentum und darf weder kopiert, noch vervielfältigt, noch Dritten zugänglich gemacht werden.				
Maße ohne Toleranzangabe nach		Blattgröße A3	Gewicht 1,85 kg	
		Werkstoff 1.2379 (X155CrVMo12-1)		
Zeichnungsnummer		Bezeichnung / Bezeichnung 2		
26861				
Erstellt	Datum	Name	Revision	Blatt
Genehmigt			1	1 / 1