



Verkaufshandbuch



H & M Produktionstechnik GmbH

Tel.: 07720-9765-0
Fax.: 07720-9765-50
info@hmpt.de



Unsere Philosophie

H&M Produktionstechnik GmbH

Ihr Dienstleister für die

Komplettbearbeitung

großer Werkstücke

**Der fertigungstechnischer
Problemlöser für komplexe und
große Werkstücke**



Ihre Ansprechpartner

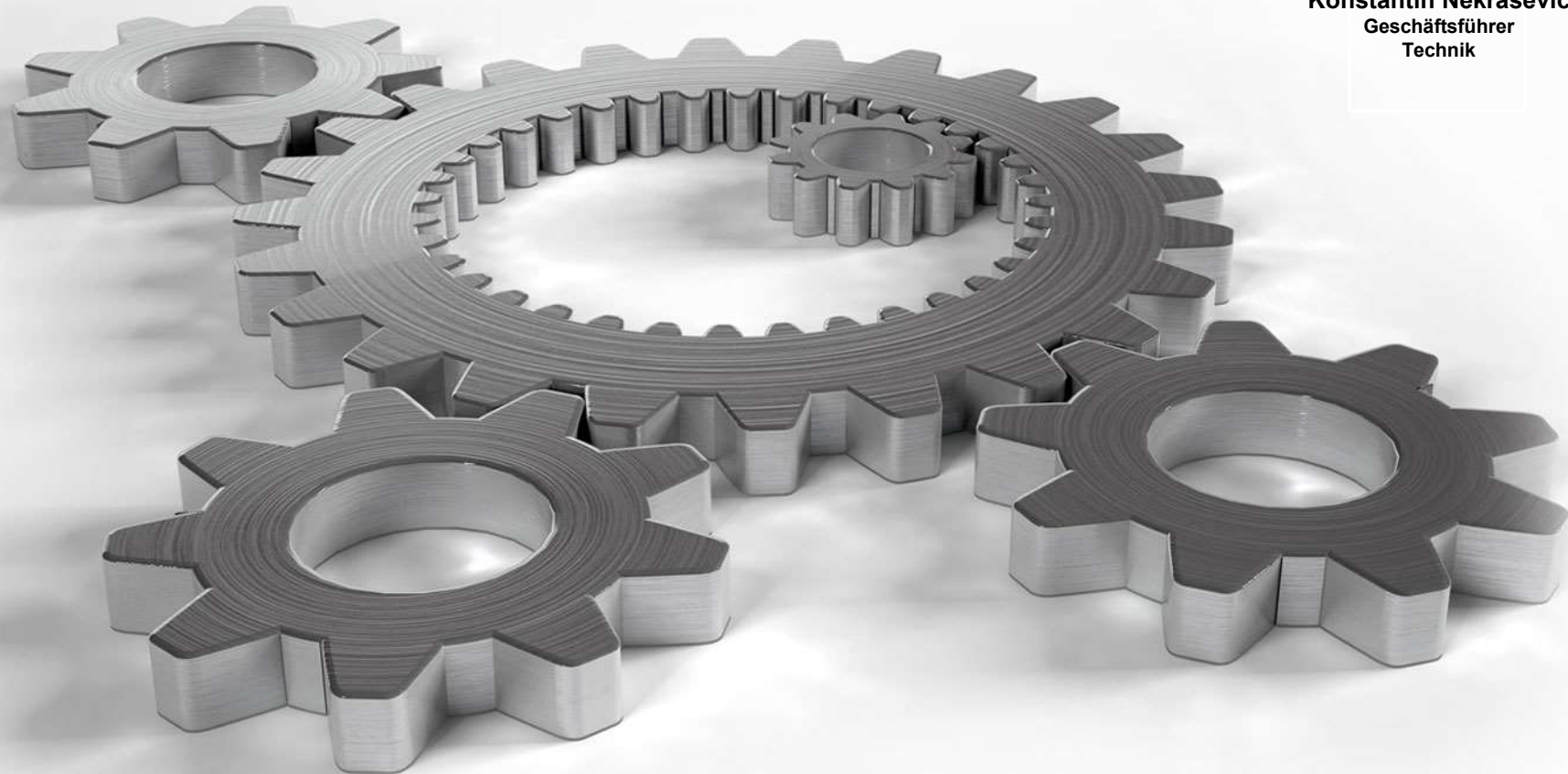
H&M
Produktionstechnik
GmbH



Das Team

Dietrich Graf
Geschäftsführer
Vertrieb, Finanzen

Konstantin Nekrasevic
Geschäftsführer
Technik



Firmenhistorie

H&M
Produktionstechnik
GmbH



Firmenphilosophie

H&M
Produktionstechnik
GmbH



Auf unseren Geschäftsfeldern, der Herstellung von hochwertigen Werkstücken und Baugruppen, wollen wir überragende Leistungen für unsere Kunden erbringen und dabei unsere Mitarbeiter und die Gesellschaft fördern, die Umwelt schonen und wirtschaftlichen Erfolg haben .

1. Kundennähe

Durch unsere vertrauensvolle u. partnerschaftliche Zusammenarbeit mit unseren Kunden dienen wir sowohl unseren als auch den Kundeninteressen.

2. Strategie

Wir betreiben ausschließlich Geschäfte die wir verstehen.

3. Qualität

Wir wollen vorbildliche Qualität bei unseren Produkten und Dienstleistungen

4. Mitarbeiter

Wir wollen motivierte und engagierte Mitarbeiter.

5. Kommunikation

Wir sprechen offen miteinander und gehen mit Informationen verantwortungsbewußt um

6. Kreativität

Wir wollen ein Umfeld, in dem Ideen und Fortschritt gedeihen. Wir fördern die Kreativität unserer Mitarbeiter

7. Gewinn

Wir bejahen und benötigen den Gewinn und sehen in ihm die treibende Kraft des Unternehmens um unsere Zukunftsfähigkeit zu erhalten und auszubauen.

Unser Maschinenpark



Maschinenpark Drehen

Hersteller - Maschinentyp	Drehdurchmesser mm	Drehlänge	Anmerkungen
IG Weisser Univertor M-1	D= 400	Z= 200	Pick up .
DMG CTX ECO 450	D= 250	Z= 150	angetriebene Werkzeuge
Doosan Puma TT 2500 SY	D= 400	Z= 400	angetriebene Werkzeuge
Doosan Puma 400	D= 450	Z= 1.000	angetriebene Werkzeuge
Mazak Integrex 400 X 1500 ST	D= 790	Z= 1.500	Werkzeugwechsler. Zwei Spindeln
Max Müller MD 7iT	D= 650	Z= 1.000	
Doosan Puma 700 M	D= 900	Z= 1.600	angetriebene Werkzeuge
Doosan Puma VT 1100 M	D= 1.100	Z= 1.000	angetriebene Werkzeuge

Unser Maschinenpark

H&M
Produktionstechnik
GmbH



Maschinenpark Bearbeitungszentren

Hersteller - Maschinentyp	max. Werkstück- größe (mm)	Verfahrwege X=,Y=, Z=	Anmerkungen
Mazak Integrex I630 V6	D= 1050 H= 600	X= 1050 Y= 1050 Z= 600	SK50;120 Werkzeuge; 5-Achsen
DMG DMC 65 H	D= 800 H=1.000	X=700 Y=700 Z=150	HSK63; 80 Werkzeuge
DMG DMC 80 U	D= 800 H=940	X=800 Y=710 Z=710	HSK 100; 120 Werkzeuge; 5-Achsen
DMG DMC 125U	D= 1.250 H=920	X=1250Y=880 Z=800	SK50;120 Werkzeuge; 5-Achsen
DMG DMC 100H	D= 1.000 H=1.580	X=Y=Z= 1.000	HSK 100; 80 Werkzeuge



Messtechnik u. Messverfahren

Bezeichnung : Messmaschine
Zeiss Accura II

Hauptdimensionen

X = 1.200mm

Y = 2.400mm

Z = 1.000mm

Messsoftware: Calypso 5.6

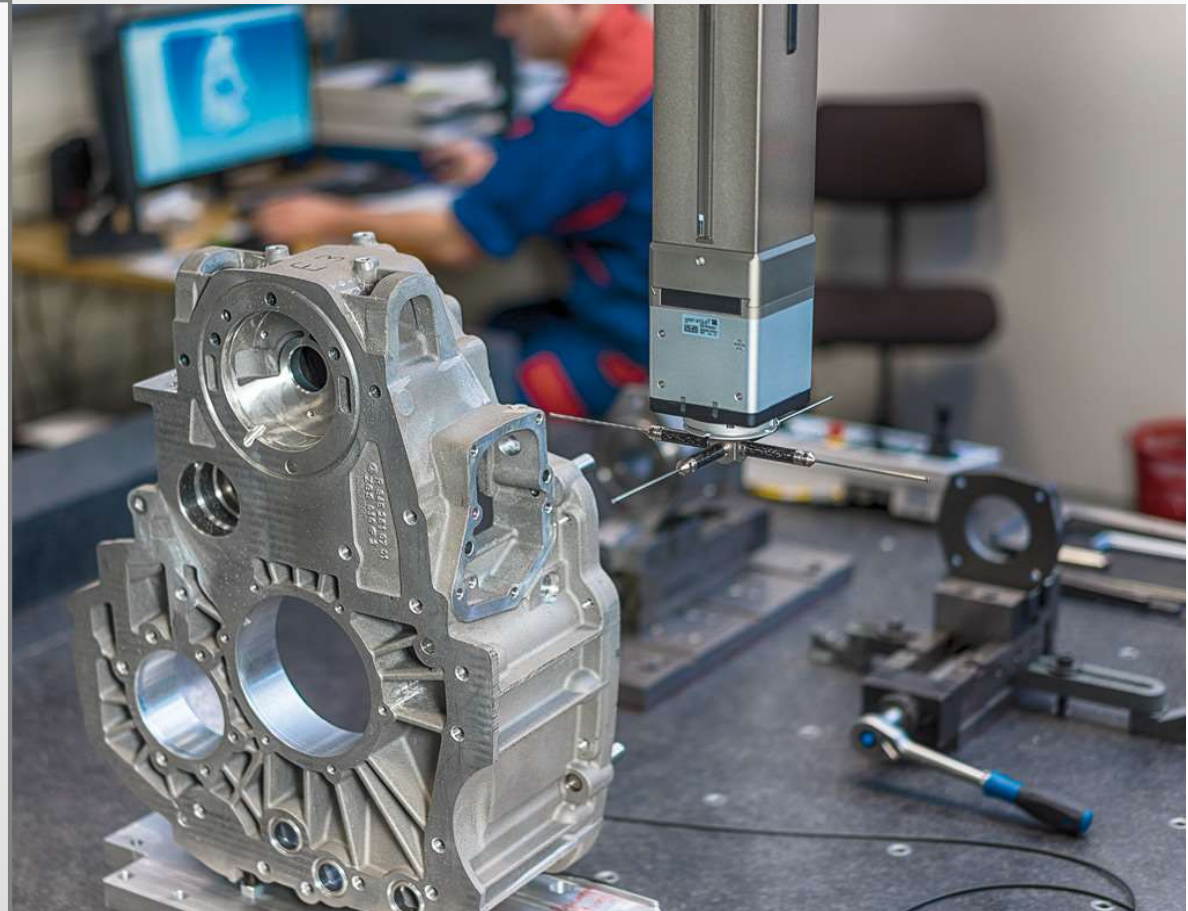
Messmittelverwaltungssoftware

Zertifizierung:

nach ISO 9001

Erläuterung:

Neben einer Werker selbstkontrolle werden in Absprache mit den Kunden unterschiedliche Messungen und Messverfahren vereinbart (3-D-Messmaschine, Regelkarten, etc.).



Produktionsplanung & Steuerung (PPS)

H&M
Produktionstechnik
GmbH

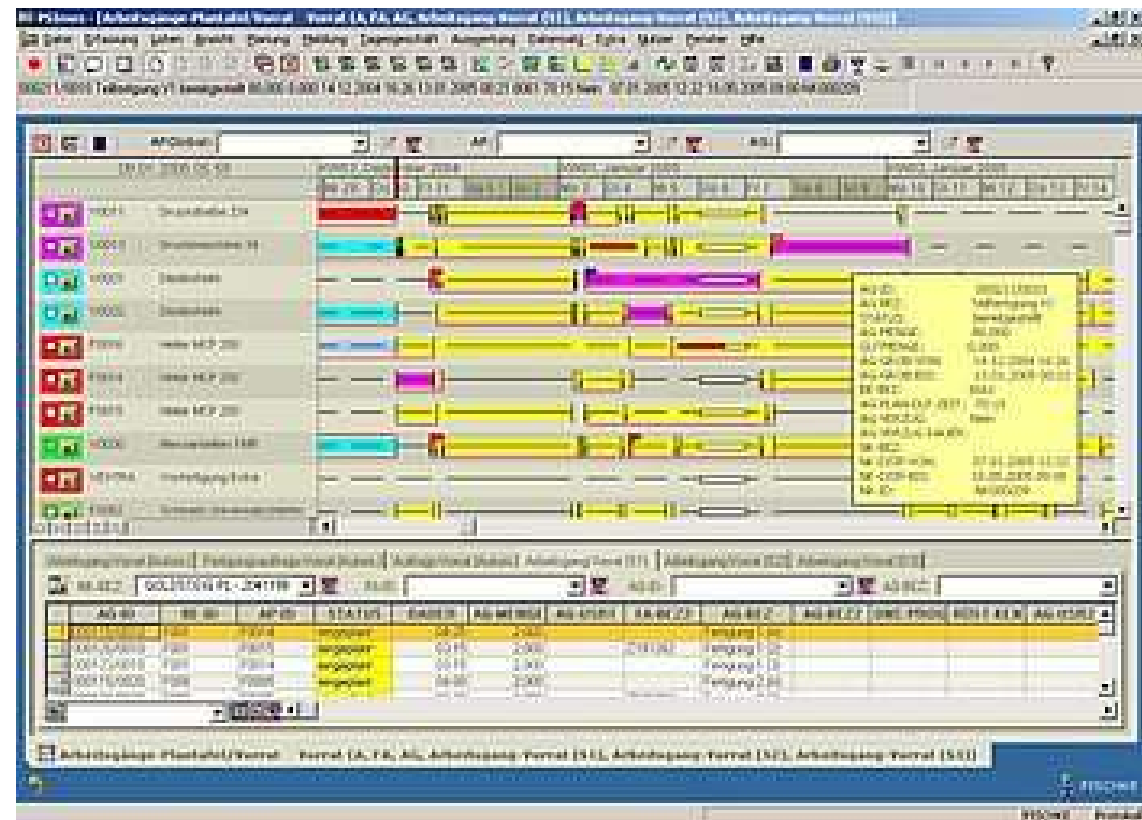


PP EASE Software für Produktionsplanung u.-Steuerung

PP EASE ist eine umfassende und praxiserprobte ERP-Standardsoftware, entwickelt für kleine und mittlere Betriebe der Metallindustrie und des Maschinenbaus.

PP EASE wird mit folgenden Modulen angewendet:
Kalkulation, Vertrieb, Einkauf, Logistik, Produktionsplanung und Produktionssteuerung, sowie Betriebsdatenerfassung.

PP EASE liefert ein umfassendes Reporting / Berichtswesen





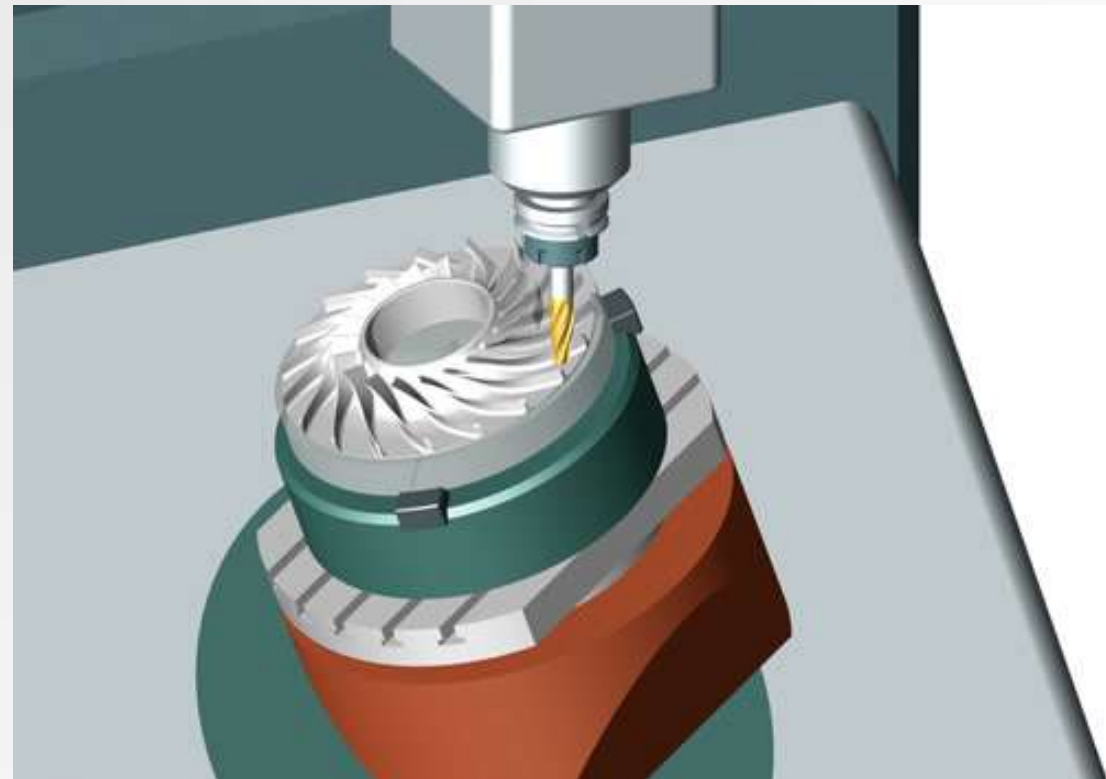
Solid Works

CAD/CAM

Solid Works ist eine integrierte CAD/CAM-Lösung zur Konstruktion und Fertigung beliebiger Geometrien und Baugruppen.

Solid Works stellt eine digitale Prozesskette zur Verfügung, mit Hilfe derer Daten importiert, Teile und Baugruppen konstruiert, dimensioniert, geändert, simuliert und hergestellt werden können.

Neben der Erstellung unserer CNC-Programme können diese Simuliert werden. Hierdurch erhalten wir schon sehr frühzeitig sehr präzise Produktionszeiten und können Kollisionen vermeiden und Optimierung direkt am Bildschirm durchführen.





Hydraulikindustrie

Bezeichnung : Zylinder (Gehäuse für Axialkolbenpumpen)

Hauptdimensionen

D = 250 mm

X = 270 mm

Y = mm

Z = mm

G = 35 Kg

Material:

Bearbeitung :

2 x Spannlagen Drehen

1 x Spannlagelagerung Bearbeitungszentrum

Kunde: Bosch Brüninghaus

Besonderheiten:

Teil kann nur auf 5-Achsen Bearbeitungszentrum fertig bearbeitet werden.





Antriebs-, Getriebetechnik

Bezeichnung : Trommel

Hauptdimensionen bis zu:

X = 600 mm

Y = 1100 mm

Z = 500 mm

G = 400 Kg

Material: Stahl

Bearbeitung :

1 Spannlag

Komplett in einer Spannlag auf dem Bearbeitungszentrum DMC 100H

Kunde: Liebherr Biberach

Besonderheiten:

Jahresstückzahl bis zu 2000 Stück in mehr als 15 Varianten





Fördertechnik

Bezeichnung : Treibscheibe

Hauptdimensionen

D = 900mm

X = 850 mm

Y = mm

G = 920 Kg

Material: GGG

Bearbeitung :

2 Spannlagen

1.u. 2. Spannlage auf der Drehmaschine

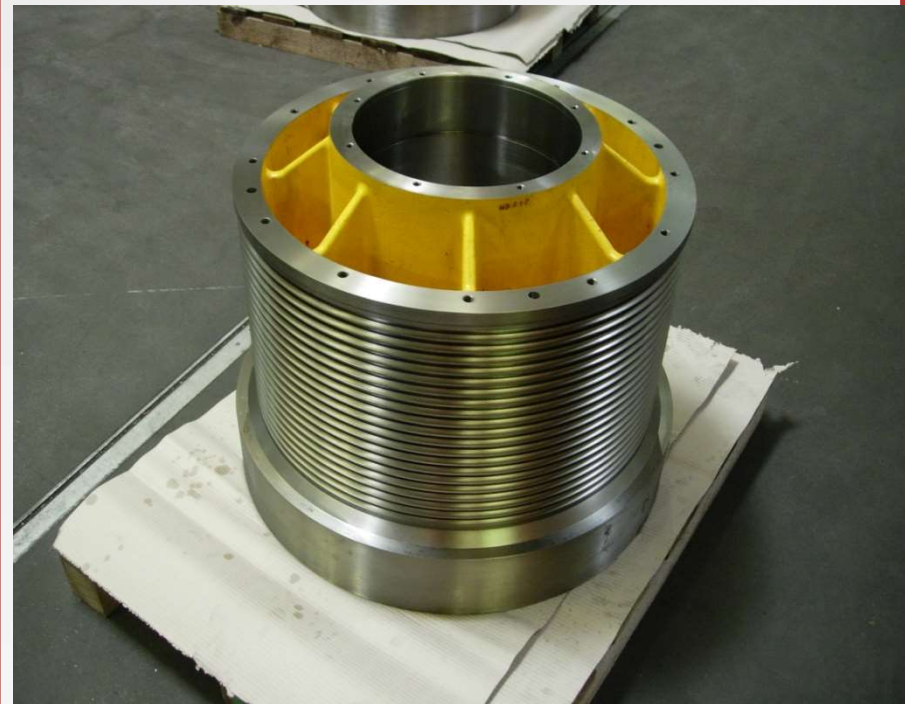
Doosan Puma 700

Teile werden gedreht und gebohrt.

Kunde: ThyssenKrupp Aufzugswerke

Besonderheiten:

Die Treibscheiben unterscheiden sich durch die verwendeten Rillenformen, die rein über Software und nicht über Formwerkzeuge erzeugt werden.





Hydraulikindustrie

Bezeichnung : Triebflansch

Hauptdimensionen:

D = bis 350mm

X = bis 450mm

G = bis 70 Kg

Material: Schmiedeteil Hydraulikguss

Bearbeitung :

3 Spannlagen

1.u. 2. Spannlag auf der Drehmaschine

Doosan Puma 400

3. Spannlag nuten auf

Bearbeitungszentrum

Kunde: Bosch Rexroth

Besonderheiten:





Antriebs-, Getriebetechnik

Bezeichnung : Getriebegehäuse

Hauptdimensionen:

Z = 200mm

X = 600mm

Y = 400mm

Gewicht = 30Kg

Material: Aluminium

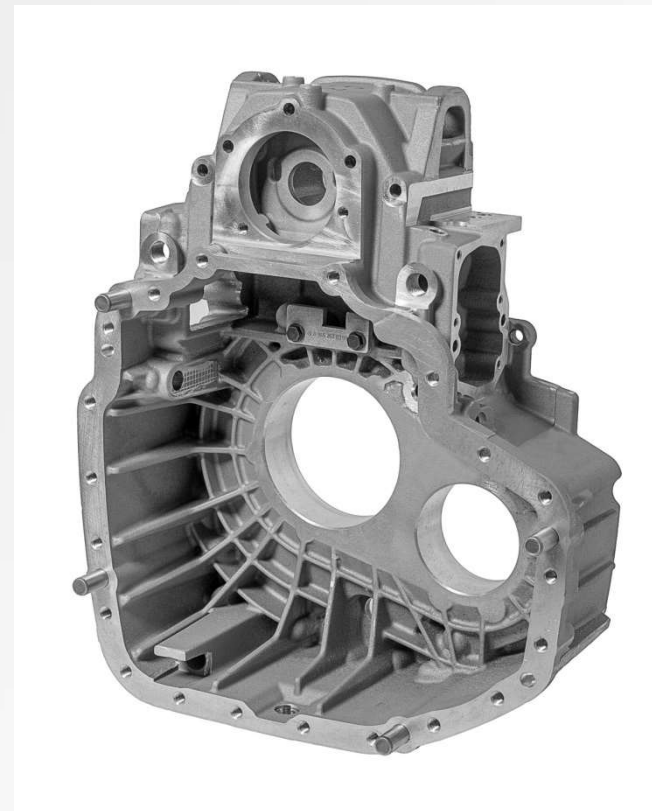
Bearbeitung :

2 Spannlagen

1.u. 2. Spannlag auf dem Bearbeitungs-
zentrum. Mazak Integrex

Kunde: Gusstechnik Schopfheim

Besonderheiten:





Antriebs-, Getriebetechnik

Bezeichnung : Glocke

Hauptdimensionen:

D = 650 mm

X = 550mm

Y = mm

G = 85 Kg

Material: Stahlguss

Bearbeitung :

3 Spannlagen

1.u. 2. Spannlag auf der Drehmaschine

Doosan Puma 700

3. Spannlag auf dem Bearbeitungszentrum

Kunde: Desch Antriebstechnik

Besonderheiten:

Die Familie Glocke umfasst aktuell 20 Werkstücke die in Losgrößen bis 60 Stck bearbeitet werden.





Antriebs-, Getriebetechnik

Bezeichnung : Getriebeflansch

Hauptdimensionen:

D = 680mm

X = 250mm

Y = mm

G = 70 Kg

Material: Stahlguss

Bearbeitung :

2 Spannlagern

1.u. 2. Spannlagern auf der Drehmaschine

Doosan Puma 700

Kunde: ZF Industriegetriebe Witten

Besonderheiten:





Antriebs-, Getriebetechnik

Bezeichnung : Pumpengehäuse

Hauptdimensionen:

D = bis 200mm

X = bis 250mm

G = bis 12 Kg

Material: Hydraulikguss

Bearbeitung :

2 Spannlagen

1. Spannlage auf Drehmaschine

IG Weisser Univertor vom Taktband

2. Spannlage auf 6er Spannturm auf DMC 65H

Kunde: Bosch Rexroth

Besonderheiten:

Aktuell sind es 75 Varianten aus 5

Rohlingen. Einzellosgrößen bis zu 200Stck.

Gesamtstückzahl bis zu 75.000Stck/Jahr.





Antriebs-, Getriebetechnik

Bezeichnung : Anschlussplatten

Hauptdimensionen:

X = 300 mm

Y = 1500mm

Z = 160mm

G = 15 Kg

Material: GGG 40

Bearbeitung :

3 Spannlagen

1.u. 2. Spannlag e drehen auf Gildemeister

CTX (auch Doosan Puma 400)

3. Spannlag e auf DMC 100H

Kunde: Bosch Rexroth

Besonderheiten:

Familie besteht aus 12 Werkstücken. Es ist auf eine besondere Oberflächenqualität zu achten.





Antriebs-, Getriebetechnik

Bezeichnung : Tragachse

Hauptdimensionen:

D = 270mm

X = 300mm

G = 25 Kg

Material: Hydraulikguss

Bearbeitung :

3 Spannlagen

1.u. 2. Spannlag auf Drehmaschine IG
Weisser Univertor vom Taktband .

3. Spannlag auf DMC 100H

Kunde: Bosch Nürnberg

Besonderheiten:

Höchste Lagepräzision gefordert, da
Aufnahmebolzen der Planetenräder an das
Gehäuse geschmiedet sind. Gefertigt in
Stückzahlen bis zu 20.000Stck/Jahr





Antriebs-, Getriebetechnik

Bezeichnung : Flügelrad

Hauptdimensionen:

D = 900mm

X = 200mm

G = 30 Kg

Material: Aluguss

Bearbeitung :

2 Spannlagen

1.u. 2. Spannlag auf dem Bearbeitungszentrum. DMC125U

Kunde: ThyssenKrupp Aufzugswerke

Besonderheiten:



Referenzen

H&M
Produktionstechnik
GmbH



AMMANN

SIEMENS



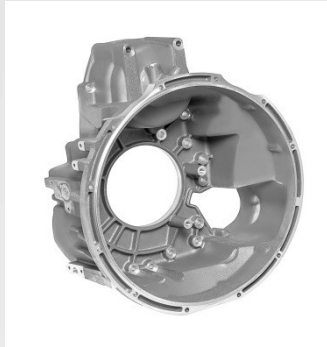
ZOLLERN



LIEBHERR

Unser Know-how

H&M
Produktionstechnik
GmbH



gehäuseförmige Werkstücke

- **Geometrische Größe:** von 200mmx200mmx200mm bis zu 1250mmx800mmx800mm
- **Gewichte:** bis 1200Kg
- **Qualitäten:** IT 6
- **Stückzahlen:** von 10 bis 20.000Stck/Jahr
- **Branchen:** Antriebstechnik, Pumpen-/Verdichterindustrie, Getriebe- u. Fördertechnik, Hydraulikindustrie, Gießereien



Rotationssymmetrische Werkstücke

- **Geometrische Größe:** bis $\varnothing = 1200$ und $L = 1.500\text{mm}$
- **Gewichte:** bis 1200Kg
- **Qualitäten:** IT 6
- **Stückzahlen:** von 10 bis 8.000Stck/Jahr
- **Branchen:** Antriebstechnik, Getriebeindustrie, Fördertechnik, Hydraulikindustrie



flächige Werkstücke

- **Geometrische Größe:** bis $X = 1.250\text{mm} \times 800\text{mm} \times 800\text{mm}$
- **Gewichte:** bis 1200Kg
- **Qualitäten:** IT 6
- **Stückzahlen:** von 50 bis 1.500Stck/Jahr
- **Branchen:** Getriebeindustrie, Fördertechnik, Gießereien

Unsere Zusatzleistungen

H&M
Produktionstechnik
GmbH



Logistik / Abwicklung

Wir verfügen eine Blechlagerhalle mit mehr als 700qm um die Rohmaterialien unserer Kunden sicher aufzubewahren.

Neben der Lagerung sind wir in der Lage auch direkte Auslandsabwicklungen, z.B. in die Schweiz durchzuführen.

- **Sie schicken Ihr Rohmaterial.**
- **Wir bearbeiten es zu lieferfähigen Fertigteilen.**
- **Sie schicken die Originallieferscheine u. Originalrechnungen an uns.**
- **Wir führen die Verzollung und den Versand durch**
- **Natürlich stehen wir Ihrem Kunde bei Nachfragen jederzeit zur Verfügung.**

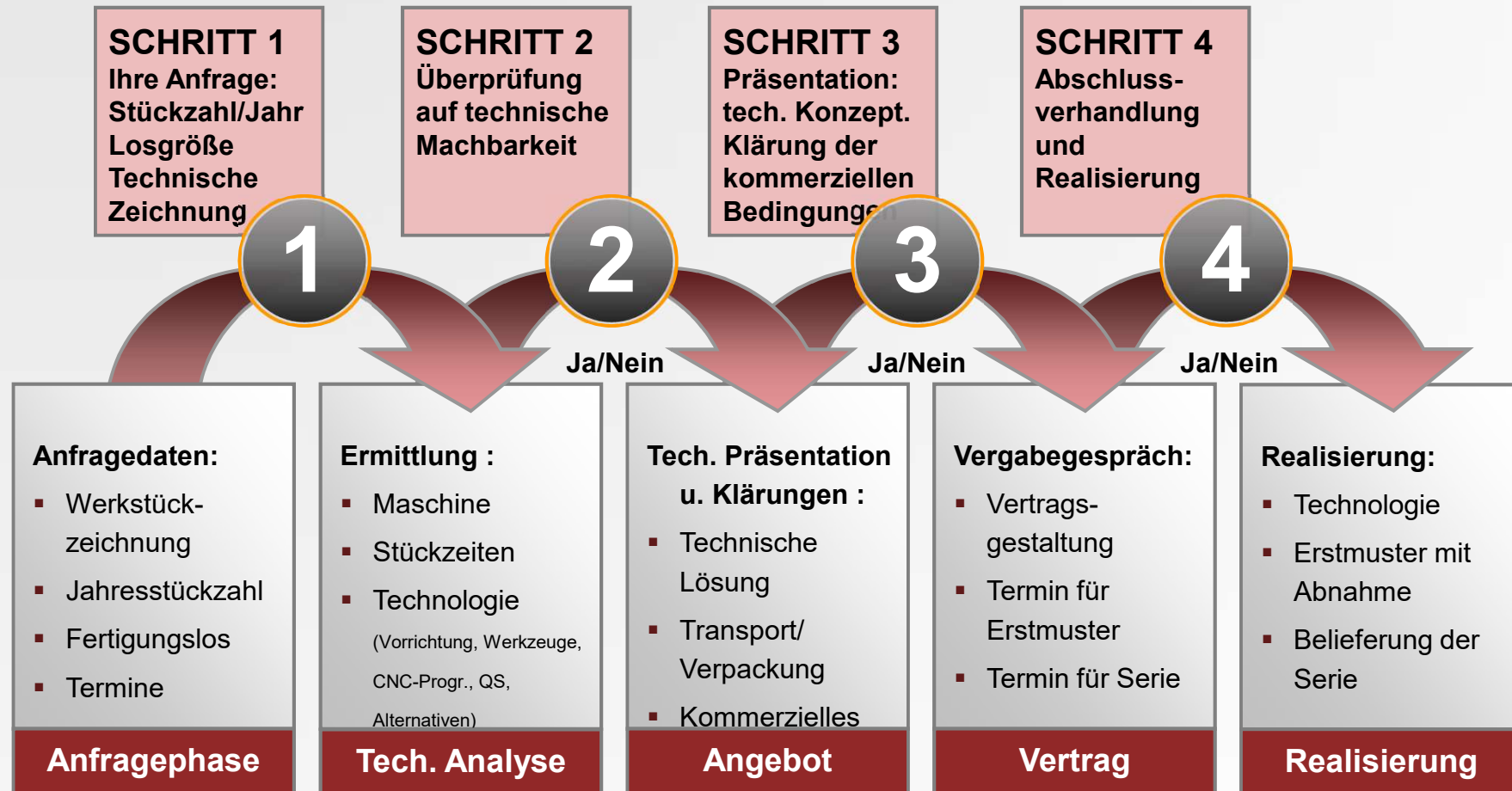


Produktrealisierung - von der Anfrage bis zur Serie -

H&M
Produktionstechnik
GmbH



Unsere Vorgehensweise bei Anfragen





VIELEN DANK FÜR IHRE AUFMERKSAMKEIT



Ihr Ansprechpartner:

Herr Dietrich Graf

Telefon : 07720-9765-0

Mail : d.graf@hmpt.de