



Via Bassa del Cuc, 2 / C / int. 11
33084, Cordenons (PN)

CONTACTS

Telephone: +39 0434 086535
info@friulmek.com
www.friulmek.it



**IL TUO PARTNER
NELLA PRODUZIONE
DI STAMPI
E LAVORAZIONI
MECCANICHE**

OGNI NUOVO PROGETTO È PER NOI UNA NUOVA SFIDA

FRIULMEK E IL SUO TEAM, METTONO SUL CAMPO UN'ESPERIENZA VENTENNALE NELLE LAVORAZIONI MECCANICHE.

Dal 2019 Friulmek srl, offre ai suoi clienti tutta l'esperienza ventennale nella costruzione di componenti per stampi conto terzi e stampi completi per materie plastiche, stampi per pressofusione di alluminio e stampi trancia bave. Siamo specializzati nella costruzione sia di stampi pilota in alluminio per le piccole produzioni, che di stampi di serie in acciaio per produzioni più elevate. Il nostro continuo e costante impegno è rivolto a migliorarci sempre più, tramite investimenti rivolti all'innovazione tecnologica, alla qualità del prodotto finito, ma soprattutto all'affidabilità del servizio.

La capacità di soddisfare le diverse richieste del cliente, messa in atto dalla nostra strategia produttiva, è il nostro punto di forza. Qui di seguito i nostri macchinari:



FRESA 5 ASSI CONTINUI EMCO UMIL 750

Lavorazione a 5 assi in continuo
Eccellente precisione di lavorazione
Centro di lavoro con tecnologia di controllo Heidenhain
Dimensioni area di lavoro: X750, Y610, Z500



FRESA 3 ASSI DMC 100V

Centro di lavoro verticale a portale per lavorazioni a 3 assi
Dimensioni area di lavoro: X1000, Y800, Z600



ELETTROREROSIONE A FILO MITSUBISHI MV2400R CONNECT

Massima dimensione del pezzo in immersione: 1050 x 620 x 305
Peso max. del pezzo 1500 Kg.
Dimensioni area di lavoro: X600, Y400, Z310
U and V +/- 75incl. - Max. filo +/- 15° su 260mm



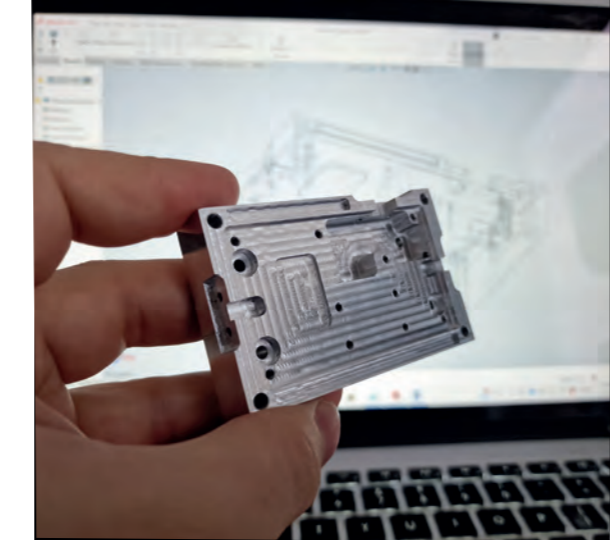
RETTIFICA DELTA

Max lunghezza rettificabile: 1200 mm
Max larghezza rettificabile: 500 mm



CIMATRON

LAVORAZIONE PERCORSO MACCHINA CON SOFTWARE CAD/CAM



PRODUZIONE STAMPI E LAVORAZIONI MECCANICHE

Siamo specializzati nelle seguenti lavorazioni



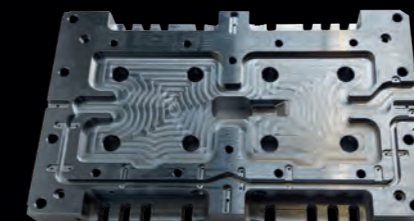
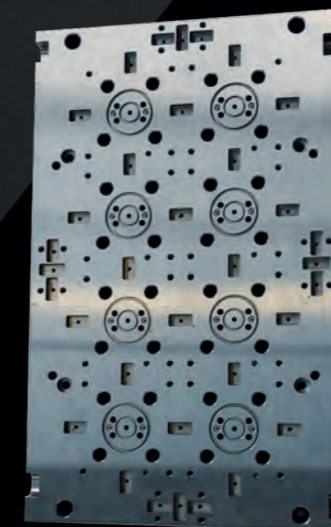
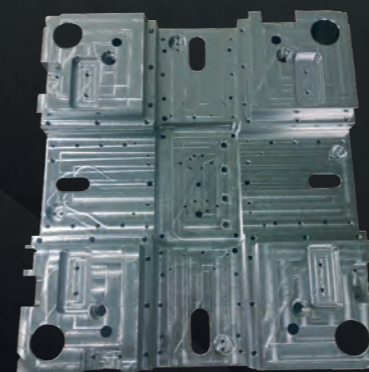
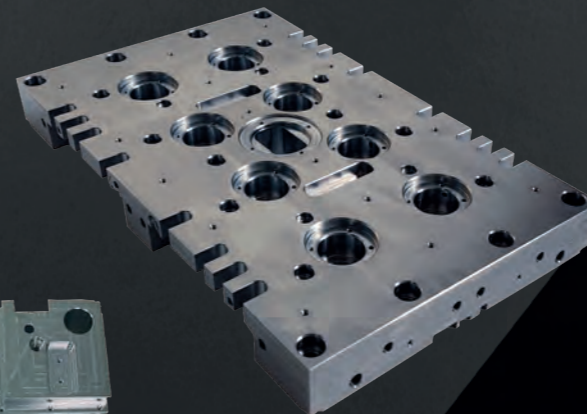
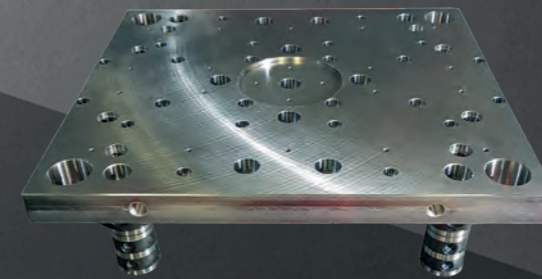
FRESATURA SU CENTRI DI LAVORO A 3 E 5 ASSI



ELABORAZIONE PERCORSI MACCHINA CON SOFTWARE CAD/CAM



CONTROLLO DIMENSIONALE



#Friulmekfeatures PERCHÈ SCEGLIERCI

Guidati dall'obiettivo di fornire ciò di cui il cliente ha veramente bisogno, collaboriamo con diversi partner per offrire un servizio completo.

- ▼ VERNICIATURA
- ▼ TRATTAMENTI TERMICI
- ▼ TRATTAMENTI ESTETICI
- ▼ MARCATURA LASER



AFFIDABILITÀ



QUALITÀ



FLESSIBILITÀ



PUNTUALITÀ