



DURITCAST

Votre partenaire pour les fontes d'acier et de fer

**ONE-STOP
SHOP**

**ENGINEERING &
CO-DESIGN**

**TESTS &
PRÉ-SERIES**

DURITCAST S.A. - FONDERIE DE FER ET D'ACIER [2008-2018]



- Duritcast est né de la fusion de Fusag et Alba, héritant de cette dernière presque 100 ans d'expérience dans la fonderie
- Depuis 2008, intégré dans le groupe international DURIT, spécialiste des métaux durs et des outils d'usure, avec des centres de production en Europe et en Amérique du Sud.
- Il compte une équipe de 130 personnes, dont 10 employés formés en génie métallurgique et / ou matériaux.
- Capable de produire des petites ou moyennes séries
- Capacité de production de 11 000 tonnes / an



QUALITÉ

Nous avons des laboratoires, des procédures et des techniciens certifiés qui effectuent toutes les inspections, les tests et la documentation pertinents.

- ✓ Laboratoire de contrôle du sable
- ✓ Spectromètre
- ✓ Analyse thermique (OCC)
- ✓ LECO
- ✓ Essai de dureté
- ✓ Équipement à ultrasons
- ✓ Phased Array
- ✓ Endoscopie
- ✓ Tests mécaniques
- ✓ Magnétoscopie
- ✓ Contrôle tridimensionnel (FARO)

CERTIFICATIONS

ISO 9001:2015 / Pressure Equipment Directive 97/23/EC

Fonte de fer: ABS / BV / DNV / LR

Fonte d'acier: ABS / BV / DNV / LR

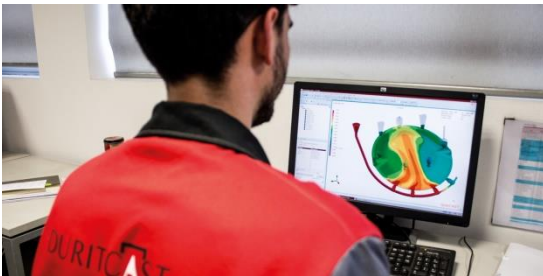




BUREAU D'ÉTUDES

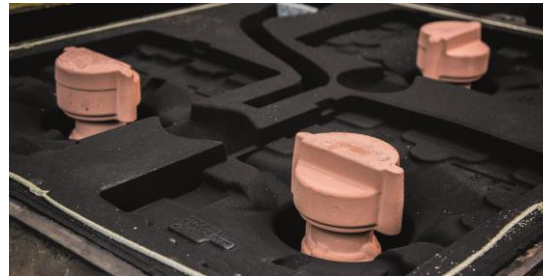
CO-DESIGN

- Etude de produit – dessin
- Étude de processus
- Étude de simulation
- Etude d'outils



INDUSTRIALISATION

- Organigramme de production
- Plan de contrôle
- Réglage de l'outil
- Échantillons initiaux



OUTILS

- Menuiserie intérieure pour moules en bois et en résine
- Robot pour l'usinage de moules en polystyrène
- Sous-traitance de moules métalliques, bois ou résine



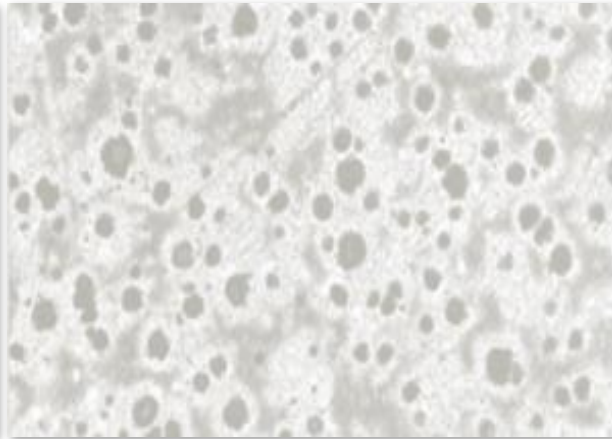


Afin de garantir la qualité des matériaux coulés, toutes les matières premières, provenant toujours de fournisseurs agréés, sont contrôlées à l'arrivée. Certains des alliages que nous produisons sont:



Fer lamellaire

EN-GJL-200
EN-GJL-250
EN-GJL-300



Fer nodulaire ou sphéroïdal

EN-GJS-400.15
EN-GJS-400.18
EN-GJS-500.7
EN-GJS-600.3
EN-GJS-700.2



Aciers au carbone et alliages bas (exemples)

WCB/ WCC/ GS38/ GS45/ GS52/
GS60/ GS70/ GS20Mn5/ GS21Mn5/
GS25CrMo4/ GS30Mn5

Acier inoxydable

CF3(M)/ CF8(M)/ CD3Mn





3 LIGNES DE FRAISAGE CAPABLES DE PRODUIRE DES PIÈCES DE 5 À 6 000 KG

MOULAGE AUTOMATIQUE +GF+	MOULAGE MANUEL OMEGA	MOULAGE SEMI-AUTOMATIQUE
<p>Poids par pièce entre 5 et 150 kg</p> <p>Boîte de moulage 1100x950x250/250mm</p>	<p>Poids par pièce entre 120 et 6000 kg</p> <p>Boîte de moulage 3500x3500 mm</p>	<p>Poids par pièce entre 5 et 200 kg</p> <p>Boîte de moulage 1100x1000x400/400mm</p>

4 Fours à induction ABB + INSERTEC

- Fer lamellaire jusqu'à 6000 kg
- Fer nodulaire jusqu'à 4000 kg
- Acier jusqu'à 3500 kg
- Acier inoxydable jusqu'à 1500 kg



A216W0B

Traitements thermiques

La normalisation
Soulagement des tensions
Recuit
Trempe et revenu
Austénitisation

USINAGE



TRAITEMENTS DE SURFACE

À travers TeandM, nous présentons des solutions telles que:

- Projection thermique à grande vitesse (plasma, HVOF, EAWS)
- revêtements physiques à l'état de vapeur (PVD, PA-CVD)



Grand réseau de partenaires au niveau national avec une capacité d'usinage en une seule pièce, petites et moyennes séries.





PRINCIPES DES SECTEURS D'AFFAIRES

POMPES ET
VANNES

CONSTRUCTION
DES MACHINES

Energie

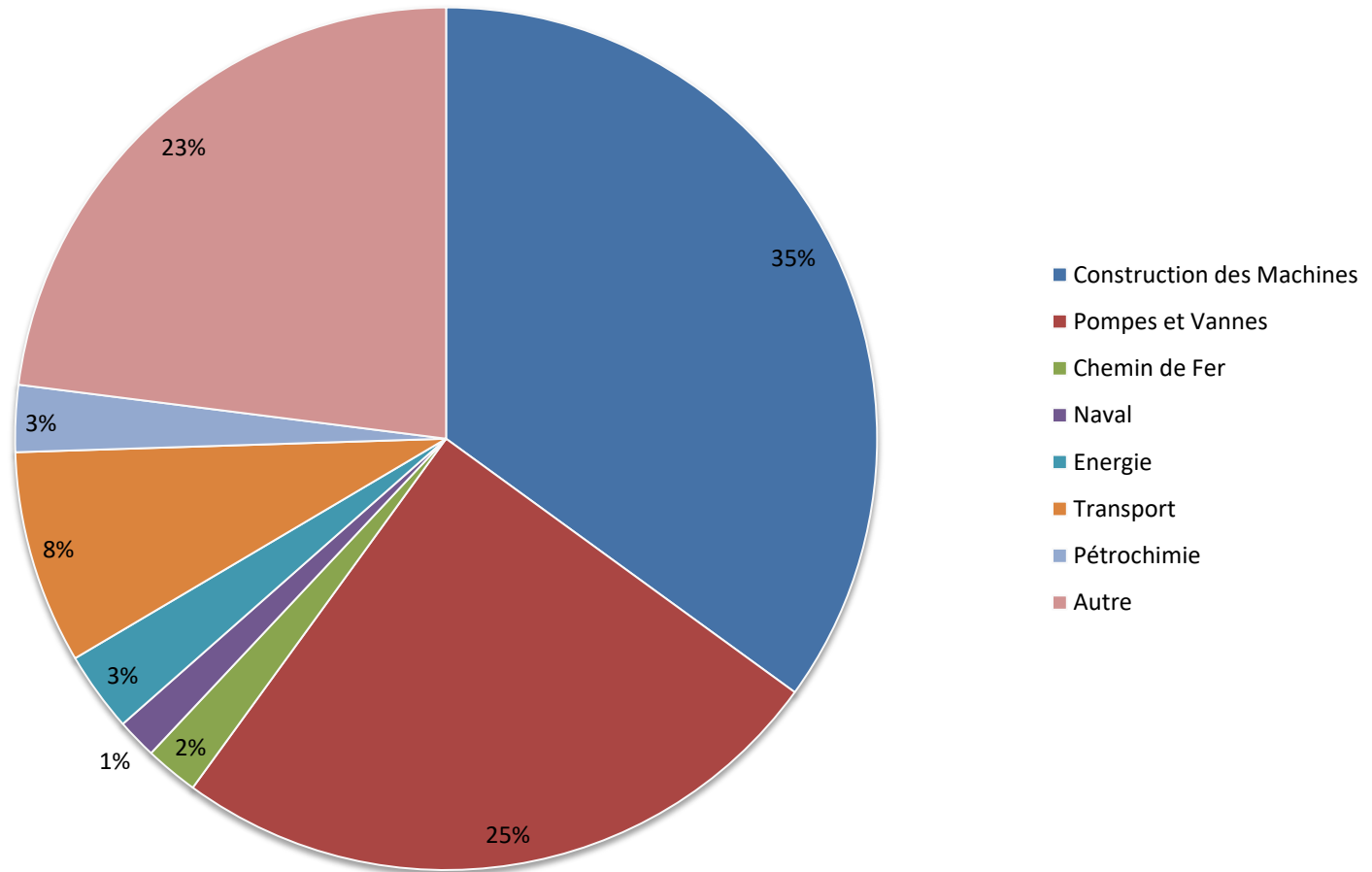
CHEMIN DE FER

TRANSPORT

NAVAL



Ventes par secteur industriel





Adresse:

Rua Vale do Salgueiró, 1044
Raso do Salgueiró
ZI EN1 Norte
3750-753 Travassô
Águeda – PORTUGAL

T.: +351 234 610 500

F.: +351 234 623 286

E.: comercial@duritcast.pt

W.: www.duritcast.pt

ISO 9001
BUREAU VERITAS
Certification



DURIT Portugal | **DURIT** Espanha | **DURIT** Brasil | **DURIT** Hartmetall

MoldIT | TeandM | Vitricer | Helitene | DUROMIN | **DURITCAST**



Le carbure de tungstène



Castings



Céramiques hautes performances



Revêtements PVCCoatings



Revêtements par pulvérisation thermique

En savoir plus sur
<http://www.durit-gruppe.de/en-us>

