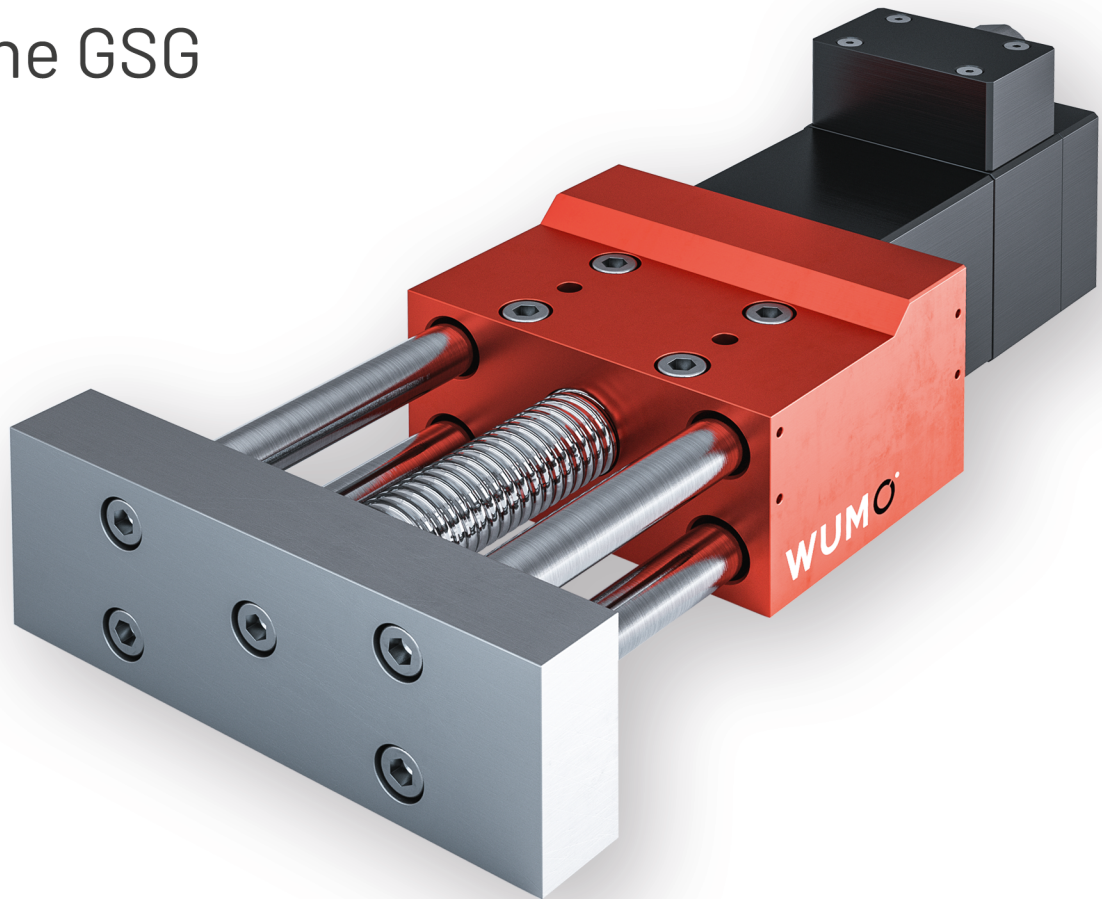


E-MOTORSCHIEBER

Reihe GSG



INNOVATION MIT WUMMS

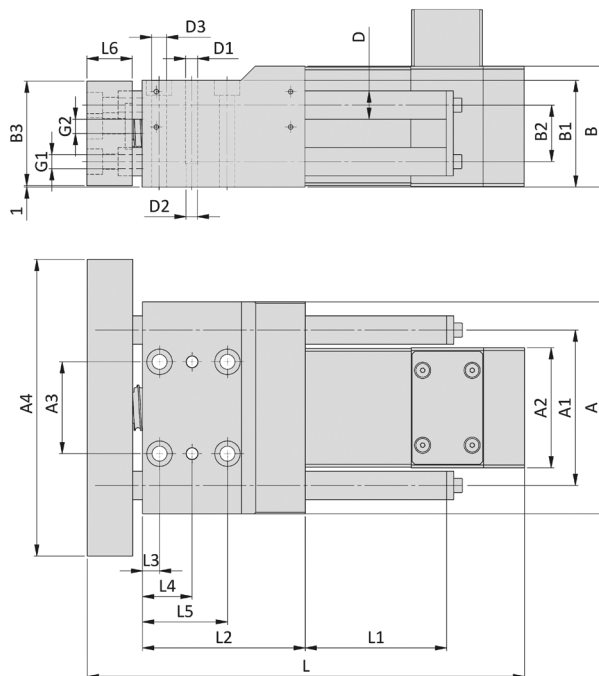
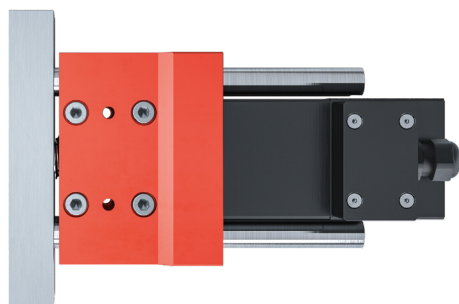
Industrie 4.0



E-SCHIEBER REIHE GSG 1 – 10 Tonnen

01 | EINSATZGEBIETE

- Werkzeugmaschinenbau
- Werkzeug- und Formenbau
- Alu-Druckguss-Entgratwerkzeuge
- Stanzen



02 | DETAILS

Technische Daten

Typ	Hub [mm]		F_{\max} [kN]	v_{\max} [mm/s]	Masse [kg]	U_{Regler} [V _{AC}]	P_{\max} [kW]	T [°C]
GSG-32M-25.10	150	250	10	400	12	3x400	1	0 - 70
GSG-32M-32.05	150	250	20	200	12	3x400	1	0 - 70
GSG-40M-32.10	150	250	16	400	16	3x400	1,8	0 - 70
GSG-40M-40.05	150	250	32	200	16	3x400	1,8	0 - 70

Die Baureihen bis GSG-80M [100kN] werden derzeit noch erstellt.

Abmessungen

Typ	B	B1	B2	B3
GSG-32M-...	86	76	40	74
GSG-40M-...	101	91	43	89

D	D1	D2	D3
20	11	10 _{H7}	11
25	11	10 _{H7}	11

G1	G2
M10	M10
M12	M12

Befestigungsmaße

Typ	L	L1	L2	L3	L4	L5	L6
GSG-32M-...	310	Hub	115	12	35	60	30
GSG-40M-...	330	Hub	130	12	40	68	30

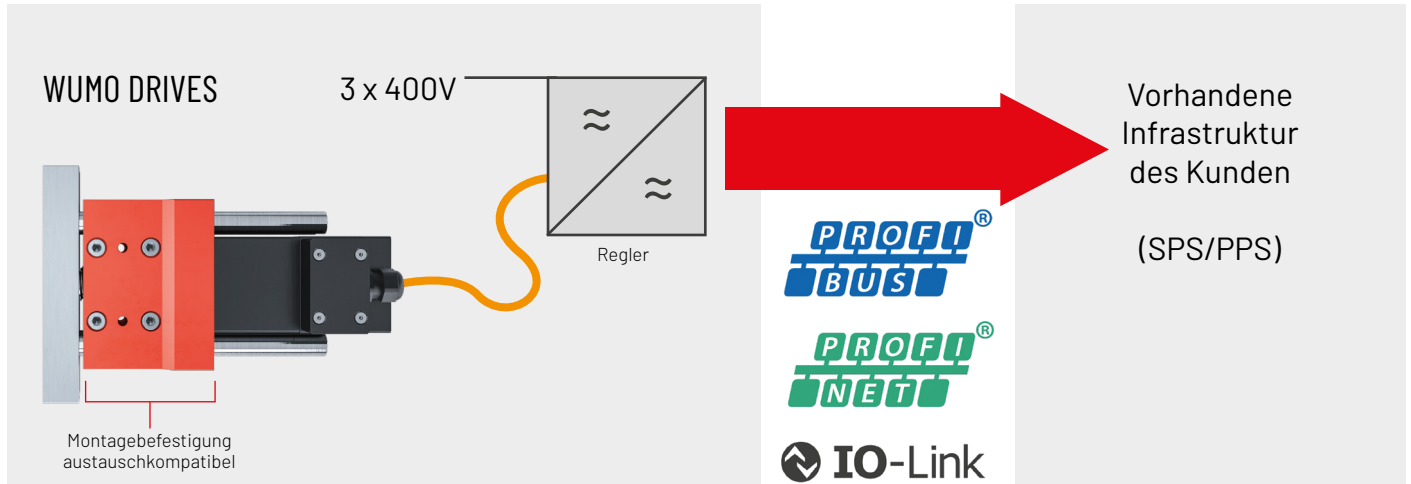
A	A1	A2	A3	A4
150	110	85	65	210
170	125	100	80	230

Bestellangaben

GSG-32M-32.05-150-...
 E-Schieber Typ Hub Weitere Angaben

Austauschkompatibel und sofort in vorhandene Systeme einsetzbar kompakte integrierte Bauweise – Konfigurationsmöglichkeit von Hublänge – E-Schiebereinheit mit flexibler Steuerung von Hub, Beschleunigung, Geschwindigkeit und Kraft – wartungsarm und sauber

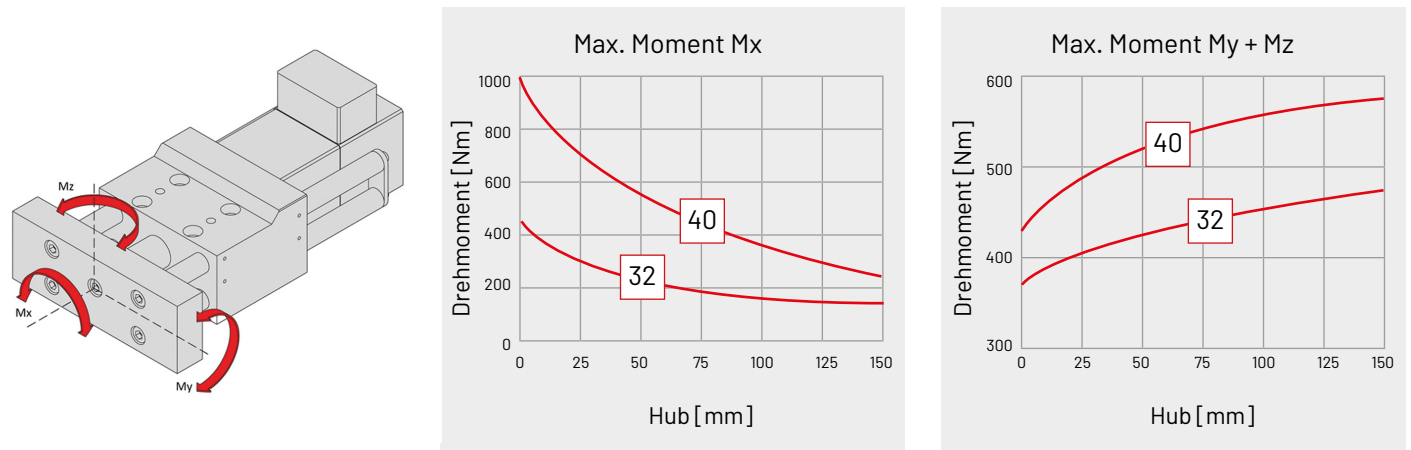
03 | IHRE LÖSUNG - PLUG & PLAY



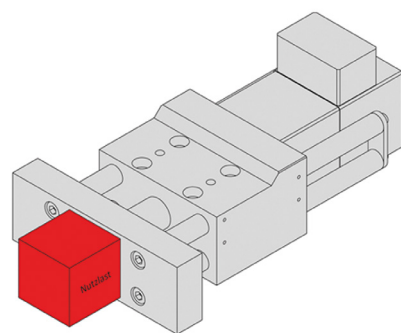
Der GSG E-Schieber ist austauschkompatibel gegenüber bestehenden Befestigungen von hydraulischen Schiebern.

WUMO liefert den E-Schieber mit Regler als komplette Einheit, angepasst und eingestellt auf die von Ihnen benötigten Anforderungen. Weitere Angaben für Ihren besonderen Einsatzfall erhalten Sie gerne über ein persönliches Beratungsgespräch. Wir freuen uns über Ihre Kontaktaufnahme.

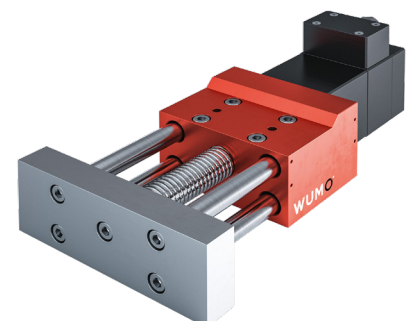
04 | MAXIMALE MOMENTBELASTUNG



MAXIMALE NUTZLAST



Baugröße	32	40
Vorschub [mm/s]	Nutzlast [kg]	
100	60	100
200	30	50
300	20	33
400	15	25




05 | DER E-SCHIEBER GSG – IHR DISRUPTIVES PRODUKT

Der WUMO Drive Antrieb GSG ist ein kompakter, integrierter Linearantrieb zum Ersatz weitverbreiteter hydraulischer Schieber. Dieser neue innovative Antrieb bietet dem Anwender technologische Vorteile und gleichzeitig deutliche Kosteneinsparungen in der Planung, der Montage und dem Betrieb. Die kompakte integrierte Bauweise erlaubt auch die Anwendung bei reduziertem Bauraum.

Dieser Antrieb ist austauschkompatibel zu hydraulischen Systemen und kann nach dem Plug & Play Prinzip einfach in jede Anlage integriert werden. Der E-Schieber ist Ihre CO₂-reduzierte Antwort für moderne Produktionsanlagen. Er bietet Ihnen neben zuverlässiger Robustheit gleichzeitig eine hervorragende Regelbarkeit und das alles unter deutlicher Kosteneinsparung.

06 | IHRE VORTEILE

- Plug & Play Prinzip – sofort einsetzbar durch einfache Montage
- Kompakte, integrierte Bauweise
- Doppelt wirkend, bei gleicher Kraft
- Einfaches Auswerten von Prozessdaten
- Hoher Wirkungsgrad
- Less-CO₂ 
- Kostenvorteile bei Infrastruktur, Energieverbrauch, Lifetime, Montage und Konstruktion
- Wegfall von Hydraulikflüssigkeiten
- Flexible Steuerung von Hub, Beschleunigung, Geschwindigkeit und Kraft
- Wartungsarme, saubere Technik
- Sonderausführungen auf Kundenwunsch
- Unkomplizierte Einbindung in digitale Prozesse (Industrie 4.0)
- Förderfähiges Produkt
- Erhöhte Anlagensicherheit

WUMO ist ein Warenzeichen der WUMO Control Works GmbH.
Wir von WUMO, behalten uns jegliche Rechte vor, Änderungen an den Daten vorzunehmen.

WUMO®

WUMO Control Works GmbH Lützeltaler Straße 3 D-63868 Großwallstadt

☎ +49 (0) 6022 / 65999-60 ✉ info@wumo.de

www.wumo-drives.com