



PARTNER OF EXCELLENCE FOR MECHANICAL COMPONENTS



Continua innovazione, Competenza, Competitività, Customer satisfaction.

Questi sono i pilastri su cui si basa il Network Capi Group con le sue consociate.

- **Innovazione continua:** attraverso il miglioramento dei propri processi interni e sviluppo di nuovi impianti e tecnologie ed ancor più essere i precursori in tali attività per mantenere un continuo gap di competitività;
- **Competenze:** attraverso formazione continua dei propri collaboratori, operando in team su più livelli;
- **Competitività:** attraverso costante saving, monitoraggio e miglioramento dei processi produttivi, attività di Co-design iniziale;
- **Customer Satisfaction:** attraverso elevati OnTimeDelivery e qualità assoluta, in aggiunta a soluzioni e servizi personalizzati sul singolo cliente.

Capi Group e le sue consociate sono Partner affidabili per la vostra azienda.



Continuous improvement, Competence and Know-how, Competitiveness, Customer satisfaction.

These represent the mainstay of Capi Group Network and its subsidiary companies.

- **Continuous innovation:** through the improvement of its internal process, the development of new technologies and machineries and above all being the pioneer in its field to keep stable competitiveness;
- **Competence and Know-how:** through constant training of its collaborators and operating in cross-functional teams;
- **Competitiveness:** through persistent saving, monitoring and improving of manufacturing process and initial Co-design;
- **Customer Satisfaction:** through OnTimeDelivery and quality level, in addition to customized solutions and services for each single customer.

Capi Group and its subsidiaries are reliable Partners for your companies.

AZIENDE PARTECIPATE SUBSIDIARY COMPANIES			CONTATTI CONTACTS
	<p>Dal 2005 specializzata nella produzione di corone epicicloidali e componenti dentati.</p>	<p>Since 2005, it is specialized in manufacturing epicyclic ring gears and toothed components.</p>	<p>CAPI GROUP s.r.l. Via Brennero, 2 38060 Calliano (TN) tel +39 0464 387578 fax +39 0464 830147 sales@capigroup.it info@capigroup.it www.capigroup.it</p>
	<p>Dal 1954 specializzata nella produzione su commessa e a disegno del cliente di componenti meccanici di precisione ed assiemi in acciaio.</p>	<p>Since 1954, it is specialized in manufacturing high precision mechanical components and subsets in steel according to customers' drawings.</p>	<p>OMP Piccinelli s.r.l. • Zona Artigianale, 3 38080 Darzo di Storo (TN) tel +39 0465 685240 fax +39 0465 685459 • Via Brennero, 2 38060 Calliano (TN) tel +39 0464 830773 fax +39 0465 685459 info@omp-piccinelli.com www.omp-piccinelli.com</p>
	<p>Dal 1961 specializzata nella produzione ed assemblaggio di componenti in ghisa e alluminio.</p>	<p>Since 1961, it is specialized in manufacturing and assembling components in cast iron and aluminium.</p>	<p>MECCANICA CAINELLI s.r.l. Zona Industriale, 16 38060 Volano (TN) tel +39 0464 491800 fax +39 0464 462172 salesmcv@cainelli.com info@cainelli.it www.cainelli.it</p>
	<p>Dal 2012 specializzata nella produzione di corone epicicloidali e componenti dentati per servire il mercato asiatico.</p>	<p>Since 2012, it is specialized in manufacturing epicyclic ring gears and toothed components for the Asian market.</p>	<p>WUXI GEAR TECH Co., Ltd 202 Chegnan Rd., New District, Wuxi 214028, P.R.China tel +86 510 853662016 fax +86 510 85366017 info@wuxigeartech.com www.wuxigeartech.com</p>
	<p>Dal 2006 specializzata nella produzione ed assemblaggio di componenti in ghisa ed alluminio per servire il mercato del Nord ed Est Europa.</p>	<p>Since 2006, it is specialized in manufacturing and assembling of components in cast iron and aluminium for the Nord and Est European market.</p>	<p>CPS Components s.r.o. Technická ulica 4393/5 974 01 Banská Bystrica - Slovakia tel +421 48 4181556 fax +421 48 4181557 info@cps-sk.sk www.cpscomponents.sk</p>
	<p>Dal 1975 fonderia di componentistica in alluminio con tecnologie di gravità, pressofusione; dal 2017 ha integrato i processi di fusione con tecnologia in bassa pressione.</p>	<p>Since 1975 aluminium foundry by gravity and die casting; in 2017 also with technology of low pressure casting.</p>	<p>NEW OLEF s.r.l. Via Milano, 8 25020 Cigole (BS) tel +39 030 9959572 fax +39 030 9959066 info@newolef.it www.newolef.it</p>
	<p>Dal 2014 offre servizi di project engineering ed endurance testing. Dotata di due banchi prova per i test di validazione su componenti, assemblati, assali e trasmissioni.</p>	<p>Since 2014, it is specialized in project engineering and endurance testing. With two test benches it validates components, assembled subsets, axles and transmissions.</p>	<p>CPT s.r.l. Via Brennero, 2 38060 Calliano (TN) tel +39 0464 830036 fax +39 0464 830147 www.cpt-testingcenter.it g.mazzonetto@cpt-testingcenter.it</p>
	<p>Dal 2007 specializzata in trattamenti anticorrosivi superficiali tramite zincatura elettrolitica e fosfatazione al manganese.</p>	<p>Since 2007 it is specialized in anticorrosive surface treatments by electrolytic galvanizing and manganese phosphatizing.</p>	<p>RIVESTCOR s.r.l. Via Giovanni Caproni, 17 38068 Rovereto (TN) tel +39 0464 429550 fax +39 0464 450856 info@rivestcor.com www.rivestcor.com</p>



- CERTIFICAZIONI / CERTIFICATION

Capi Group è un'azienda situata nel nord Italia leader nella produzione meccanica di corone epicicloidali e componenti dentati in acciaio, serve numerosi settori di mercato per OEMs in tutto il mondo.

In base alle esigenze tecnico-qualitative ed i volumi, le operazioni di dentatura vengono effettuate tramite diversi processi: brocciatura, stozzatura, power skiving, dentatura a creatore; tra le altre lavorazioni interne si contano tornitura, foratura, trattamento termico e sub-assemblaggio.

L'azienda utilizza il gestionale SAP tramite cui garantisce la piena tracciabilità qualitativa del prodotto.

Con un processo integrato al suo interno Capi Group funge da Tier1 per i suoi clienti, partendo dall'acquisto del grezzo fino alla consegna al cliente del prodotto finito.

Nel corso degli anni l'azienda ha acquisito know-how e competenze per assicurare al cliente alta qualità e competitività e, attraverso co-design e design changes, propone suggerimenti e migliorie sul prodotto finito.

La soddisfazione del cliente ed il miglioramento continuo sono pilastri su cui il lavoro di Capi Group si basa, per questo ogni anno investe in nuovi macchinari e tecnologie:

La Brocciatrice 200ton, la prima ad essere progettata nel mondo, è nello stabilimento dal 2010 e permette di brocciare componenti con diametri fino a 600mm mantenendo l'alta qualità e competitività di prezzo che caratterizzano questo processo;

La Power Skiving, tecnologia all'avanguardia parte del parco macchine dal 2014, con raddoppio capacità ed automazione nel 2017, consente di lavorare corone e componenti sia in dentatura diritta sia elicoidale in ottima qualità senza necessità di effettuare operazioni aggiuntive quali sbarbatura, honing o rettifica.

Grazie all'esperienza e tecnologia Capi Group è considerata un partner forte in termini di qualità, prezzo ed affidabilità; i suoi prodotti sono utilizzati per una vasta gamma di applicazioni tra cui agricolo, eolico, costruzioni, movimento terra, off-highway, truck, logistica, automobilistico e veicoli speciali.

Capi Group is a manufacturing company located in the North of Italy, leader in the production of epicyclic ring gears and toothed components in steel, it serves numerous branches of the markets for OEMs all over the world.

Depending on technical and qualitative requirements and volumes the gearing is performed by different process:

broaching, gear shaping, power skiving, hobbing; among the other internal operations there are turning, drilling, heat treatment and sub-assembly.

The company uses SAP system through which it can guarantee complete quality traceability of the product.

With its integrated process Capi Group is Tier1 for its customers, starting from the purchase of the raw material, the manufacturing and supply of finished products. Throughout the years Capi Group has managed to acquire the know-how and production capability to ensure high quality and competitiveness to its customers and through co-design and design changes it makes suggestions and improvements to the final product.

Customers' satisfaction and continuous improvement are the solid base of Capi Group's work, this is the reason why it invests every year in new machineries and technologies:

The 200ton broaching machine, the first to be designed in the world, is in the plant since 2010 and it allows to broach components up to 600mm of diameter ensuring the high quality and price competitiveness that distinguish this process;

The Power Skiving machine, avant-garde technology in Capi Group since 2014, with doubled capacity and automation in 2017, allows to manufacture both straight and helical ring gears and toothed components in excellent quality, with no need for additional operations such as shaving, grinding or honing.

Thanks to its experience and technology, Capi Group is considered a strong supplier in terms of quality, cost and reliability; its products can be found on a wide range of applications such as agricultural, wind, construction, off highway, trucks, logistics, automotive and special vehicles.

BROCCIATURA / BROACHING

BROACHING MACHINES	MIN Ø	MAX Ø	MAX MODULE	POWER	STROKE	QUALITY
NR.2 VARNELLI	100 mm	280 mm	M 3,5	63 Ton	2.000 mm	DIN 7/8
NR.1 A. KLINK	100 mm	320 mm	M 4	80 Ton	2.000 mm	DIN 7/8
NR.2 MANACA	200 mm	400 mm	M 6	120 Ton	2.750 mm	DIN 7/8
NR.1 A. KLINK	250 mm	600 mm	M 7,5	200 Ton	3.600 mm	DIN 7/8
NR.1 A. KLINK	100 mm	350 mm	M 4	80 Ton	2.500 mm	DIN 7/8



- BROCCIATRICE 200TON
- 200TON BROACHING MACHINE



- BROCCIATRICE 120TON
- 120TON BROACHING MACHINE



- M5 Z 63
- EOLICO
- WIND POWER



- M6.5 Z 70
- MOVIMENTO TERRA
- EARTH MOVING MACHINERY



- M6 Z 75
- AGRICOLO
- AGRICULTURAL



- M4 Z 94
- COSTRUZIONI
- COSTRUCTION MACHINERY

POWER SKIVING



- POWER SKIVING PS600 e PS300



- M3.75 Z 60
- ASSALE TIR
- TRUCK AXLE



- M1.75 Z 60
- MULETTO
- FORKLIFT

STOZZATURA / GEAR SHAPING



- M4 Z 123
- ASSALE POSTERIORE TRATTORE
- REAR AXLE FOR TRACTOR



- M 5.08 Z 87
- RIDUTTORE
- GEAR BOX



- M4 Z 86
- RIDUTTORE
- GEAR BOX



DENTATURA / HOBGING



- MOZZO FRENO
- BRAKE HUB



ALTRI IMPIANTI / OTHER CELLS



- ISOLE FAMAR CON ASSE "Y"
- FAMAR WORK CELLS WITH "Y" AXIS



- ISOLE FAMAR CON ASSE "Y"
- FAMAR WORK CELLS WITH "Y" AXIS



- ISOLE SUPPORTI PORTA CORONA
- RING GEAR SUPPORTS MACHINING CELLS



- SUPPORTO PORTA CORONA
- RING GEAR SUPPORT



- ISOLE TORNITURA CORONE
- RING GEAR TURNING CELLS



- CORONA ASSALE
- AXLE RING GEAR

TRATTAMENTI TERMICI / HEAT TREATMENT



- NITRURAZIONE GASSOSA
- GAS NITRIDING



- CORONA FRIZIONE
- DRUM CLUTCH



- M 5.79 Z 57
- CORONA ASSALE
- AXLE RING GEAR

- TEMPRA AD INDUZIONE
- INDUCTION HARDENING

O.M.P. Piccinelli è un'azienda metalmeccanica sorta nel 1954, occupa 50 dipendenti ed è specializzata nella produzione su commessa e a disegno del cliente di componenti meccanici di precisione ed assiemi in acciaio.

O.M.P. Piccinelli ogni giorno è impegnata ad individuare e a soddisfare le esigenze e le aspettative dei clienti. I costanti investimenti in tecnologia, nella formazione del personale e la capacità di effettuare innovazione continua di processo, permettono di produrre prodotti di qualità e sempre più competitivi.

O.M.P. Piccinelli anche per il futuro vuole continuare a crescere, soprattutto aumentando le vendite sul mercato estero.

O.M.P. Piccinelli is a machining company established in 1954, it has 50 employees and it is specialized in manufacturing high precision mechanical components and subset in steel according to customers' drawings.

O.M.P. Piccinelli works on daily basis to satisfy customers' needs up to their expectations. Constant investments in new technology, collaborators training and continuous innovation allow to manufacture high quality products at more and more competitive prices.

Its goal for the future is to keep growing, mainly increasing its sales on the international market.



- CERTIFICAZIONI / CERTIFICATION

- RETTIFICA AUTOMATICA
- GRINDING AUTOMATIC CELL



TECNOLOGIA / TECHNOLOGY



- ISOLA DI TORNITURA ANELLI CUSCINETTO
- RING FOR ROLLER BEARINGS MACHINING CELL



- ISOLA DI TEMPRA
- INDUCTION TEMPERING CELL



- ISOLA DI TORNITURA, FRESATURA E FORATURA ALBERI
- TURNING, DRILLING AND MILLING CELL FOR SHAFT



- ISOLA DI TORNITURA, FORATURA E FRESATURA PERNI STERZO
- TURNING, DRILLING AND MILLING CELL FOR STEERING PINS

PRODOTTI/ PRODUCTS



**MANICOTTO
SLEEVE**



**GLIFO
SCOTCH YOKE**



**PERNO SNODO CON CUSCINETTO
STEERING PIN WITH BEARING**



**PERNO SNODO CON CUSCINETTO
STEERING PIN WITH BEARING**



**MOZZO PORTA CUSCINETTO
HUB BEARING SUPPORT**



**ANELLO ESTERNO PER IL
CUSCINETTO A RULLI CONICI
TAPERED ROLLER BEARING
OUTER RING**



**ANELLO DI SUPPORTO
PER CUSCINETTO
OUTER RING FOR
ROLLER BEARING**



**ANELLO DI SUPPORTO
PER CUSCINETTO
OUTER RING FOR ROLLER BEARING**



**MOZZO
WHEEL HUB**



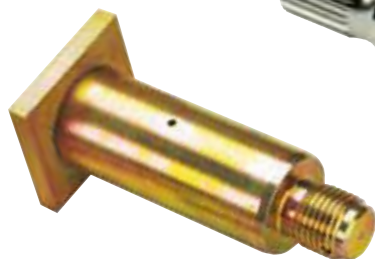
**PERNO
JOINT PIN**



**ALBERO
SHAFT**



**ALBERO
SHAFT**



**PERNO PER BRACCI
PINS FOR ARMS**



**SEMIASSE PER ASSALE POSTERIORE
AXLE SHAFT FOR REAR AXLE**



**TIRANTI PER IMPIANTI DI RISALITA
ANCHOR BOLTS**



- CERTIFICAZIONE / CERTIFICATION

Più di 50 anni di competenze nella lavorazione meccanica di fusioni in ghisa e alluminio, rendono Meccanica Cainelli leader nel mercato della componentistica off-highway e automotive.

Specializzata per il settore off-highway nella fornitura di portasatelliti (assemblati) per assali, scatole trasmissione, corpi e coperchi riduttori epicicloidali (assemblati di corone dentate), bracci careggiata (assemblati con corone).

Nel settore automotive, opera in sinergia con l'azienda partecipata New Olef srl, fonderia di alluminio, fornendo lavorazioni meccaniche su particolari fusi in gravità, da utilizzare nella parte telaiistica per alcuni marchi di supercar (Mc Laren, Aston Martin, Lamborghini)

Co-design, miglioramento continuo e applicazione in tutti i reparti dei concetti base della Lean Manufacturing, uniti ai continui investimenti in impianti e automazione e ai suoi tecnici con decennale esperienza, rendono altamente competitive le sue forniture.

Meccanica Cainelli is considered a leading company for the production of components for off-highway and automotive markets thanks to its 50years of know-how in mechanical machining of cast iron and aluminium.

For the off-highway market it is specialized in the supply of assembled planetary carries for axles, transmission housings, epicyclic gearbox housings and covers (assembled with ring gears), arms (assembled with ring gears).

For the automotive market it works together with the subsidiary company New Olef srl, aluminium foundry, and machines gravity die components to be used in frames of supercar brands such as Mc Laren, Aston Martin, Lamborghini.

Co-desing, continuous improvement, lean manufacturing and investments in machining and automation together with highly experienced technicians allow the supplies to be at the most competitive levels.

ISOLA PORTA SATELLITI / PLANETARY CARRIER CELL



KIT PREASSEMBLATO
PRE ASSEMBLED KIT



PORTASATELLITI
PLANETARY CARRIER

**SCATOLE DIFFERENZIALI
DIFFERENTIAL HOUSINGS**



SCATOLE CENTRALI / HOUSINGS



ASSEMBLAGGIO / ASSEMBLY



**PORTASATELLITI
PLANETARY CARRIER**



**SCATOLE DIFFERENZIALI
DIFFERENTIAL HOUSINGS**



**BRACCIO ASSALE POSTERIORE
ARM REAR AXLE**



**MOZZO RIDUTTORE EOLICO
HUBS GEAR BOX WIND**



**CORPO RIDUTTORE EOLICO
HOUSING GEAR BOX WIND**

BRACCI CARREGGIATA / ARMS



**COMPONENTI IN ALLUMINIO
ALUMINIUM COMPONENTS**



**MAKINO A61NX CON MAGAZZINO FLESSIBILE PALLETS,
FASTEMS A 20 PALLETS
MAKINO A61NX WITH FLEXIBLE PALLET CONTAINER,
FASTEMS 20 PALLETS**



**SUPPORTO SOSPENSIONE
SUSPENSION CARRIER**

CONTROLLO QUALITA' / QUALITY ROOM



Wuxi Gear Tech nasce nel 2012 per seguire il mercato Cinese ed Asiatico. Conta due stabilimenti: uno dedicato alla produzione ed uno ai trattamenti termici. L'azienda si occupa della produzione di corone dentate, trattamenti termici e soluzioni pre-assemblate, il suo core business è la produzione di corone epicicloidali con processi di brocciatura e nitrurazione gassosa. Assicura alti standard qualitativi che soddisfano OEM internazionali e grazie alla continua innovazione garantisce processi e tecnologie all'avanguardia. L'azienda ha l'obiettivo di diventare un partner e fornitore strategico per le OEM in Cina ed essere leader nel mercato cinese.

Wuxi Gear Tech started up in 2012 to follow and serves the Chinese and Asian market. It counts two plants: one for the production and the second one for the heat treatment. The company focuses on the production of ring gears, heat treatment and pre-assembled solutions, its core business is the production of the epicyclic rings with the processes of broaching and gas nitriding. It always ensures high quality standards to satisfy international OEMs and thanks to the continuous innovation it guarantees avant-garde process and technologies. The company aims to become partner and strategic supplier of the OEMs in China and become the leader on the Chinese market.



- CERTIFICAZIONE / CERTIFICATION

STOZZATURA / GEAR SHAPING



- STOZZATURA
- GEAR SHAPING

BROCCIATURA / BROACHING



BROCCIATRICA 160TON - 160TON BROACHING MACHINE

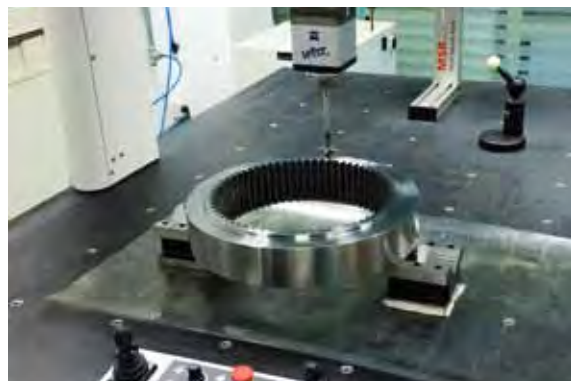
TRATTAMENTI TERMICI / HEAT TREATMENT



- CEMENTAZIONE E TEMpra
- CARBURIZING AND HARDENING

- NITRURAZIONE GASSOSA
- GAS NITRIDING

SALA QUALITA' / QUALITY ROOM





- CERTIFICAZIONE / CERTIFICATION

CPS Components nasce nel 2006, a Banska Bystrica (Slovacchia) 200 km a Nord di Bratislava, è la consorella di Meccanica Cainelli come tipologia di produzione e mercato applicativo.

Una crescita continua sia nello sviluppo tecnologico, nel fatturato e nel parco clienti oggi la rende una solida realtà nella fornitura di componenti in ghisa e alluminio, sul mercato Est e Nord Europeo.

In ottobre 2015, ha ampliato la propria attività nel nuovo stabilimento di Āalková, inserendo nuove linee FMS e implementando la sua produzione nel settore automotive.

Un management giovane e motivato, coadiuvato dal supporto delle consociate in Italia, rende molto competitive le sue forniture, mantenendo alti standard qualitativi in linea con i migliori standard europei.



CPS components
CNC OBRABANIE

CPS components was established in 2006 in Banska Bystrica (Slovakia), 200 kms from Bratislava, and is very similar to Meccanica Cainelli in terms of production technology and market application.

CPS is a strong company for the manufacturing and supply of components in cast iron and aluminium, and thanks to its constant growth in technological development and turnover, it is a solid reality for its customers on the North and East European markets.

In October 2015 it increased its activities in the new Āalková plant with new FMS lines and a production, that was strengthened for the automotive market.

A young and motivated team, supported also by the subsidiary companies of the network in Italy, make its supplies highly competitive, keeping high quality standard in line with the best in Europe.

SCATOLE / HOUSINGS



- SCATOLA CENTRALE ASSALE
- HAUSING AXLE



- SCATOLA COMPRESSORE
- HAUSING COMPRESSOR

COPERCHI / COVERS



- COPERCHIO COMPRESSORE
- COMPRESSOR COVER



- COPERCHIO ASSALE
- AXLE COVER



- COPERCHIO COMPRESSORE
- COMPRESSOR COVER

BRACCI / ARMS

- BRACCIO PER COSTRUZIONI MECCANICHE
- ARM FOR CONSTRUCTION MACHINERY



- BRACCIO PER TRATTORI
- ARM FOR TRACTOR



- BRACCIO PER ELEVATORI
- ARM FOR LIFT



- BRACCIO CARREGGIATA
- ARM

PORTA SATELLITI/ PLANETARY CARRIERS



PORTASATELLITI
PLANETARY CARRIER



NEW OLEF

the casting of ideas



- CERTIFICAZIONE / CERTIFICATION

New Olef si è costituita nel 1972, è in grado di fornire il prodotto finito eseguendo al proprio interno tutte le fasi del processo produttivo con conseguente strategia di rivolgersi ai clienti proponendo la fornitura completa di getti in alluminio colati a gravità o a pressione finiti di lavorazione meccanica e con la possibilità di verticalizzare il prodotto con il montaggio di altri componenti.

La New Olef progetta e realizza tutte le attrezzature necessarie alla fabbricazione dei getti in alluminio; l'ufficio tecnico può supportare il Cliente allo scopo di individuare e realizzare le soluzioni maggiormente competitive, per operare in un processo il più robusto possibile. Dal 2017 New Olef ha introdotto come nuova tecnologia fusoria la bassa pressione, dedicando un nuovo reparto composto da tre macchine.

New Olef was founded in 1972 and the company has been able to supply finished products by carrying out within its premises each and every production process step appealing to its customers by offering a complete range of gravity and pressure die-castings in aluminum, that are completely machined. The company also offers the opportunity to verticalize products through the assembly of other components.

New Olef designs and produces in its on-site workshop all tools necessary to manufacture gravity and pressure die-castings in aluminum and through its Technical Department it can support Customers in order to find new and more competitive solutions, in order to operate within the most solid process. Since 2017 New Olef has introduced low pressure casting technology in its production, with a new dedicated area and three machines.

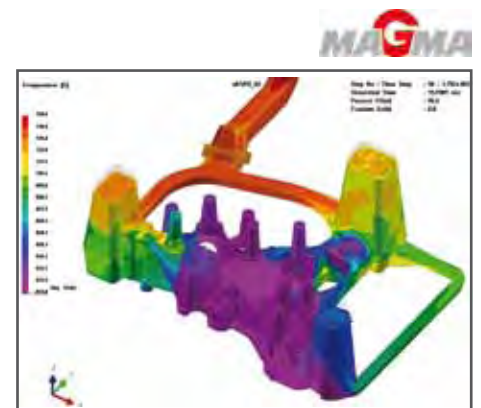
REPARTO COSTRUZIONE STAMPI E CONCHIGLIE / EQUIPMENT DESIGN AND CONSTRUCTION



- STAMPO PER FUSIONE IN GRAVITÀ
- DIE GRAVITY CASTING MOULD



- OFFICINA STAMPI
- TOOL SHOP



- SIMULAZIONE DI COLATA
- CASTING SIMULATION

FORMATURA ANIME SHELL / CORE MOLDING



CASSA ANIMA
SHELL CORE MOULD



ANIMA IN SHELL
SHELL CORE



ANIMA IN SHELL
SHELL CORE

FUSIONE IN GRAVITÀ / DIE GRAVITY CASTING DEPARTMENT



- REPARTO FUSIONE IN GRAVITA'
- DIE GRAVITY CASTING DEPARTMENT



- CONCHIGLIATRICE BASCULANTE
- TILTING DIE CASTING MACHINE



PARTICOLARE SICUREZZA FUSO
IN CONCHIGLIA
SAFETY FRAME COMPONENT
CASTED

PRESSOFUSIONE / PRESSURE DIE CASTING



- REPARTO DI PRESSOFUSIONE
- PRESSURE DIE CASTING DEPARTMENT



SUPPORTO MOTORE PRESSOFUSO
HIGH PRESSUR ENGINE BRACKET COMPONENT



- REPARTO DI BASSA PRESSIONE
- LOW PRESSURE DIE CASTING
DEPARTMENT

ISOLA DI TAGLIO / CUTTING STATION



TRATTAMENTI TERMICI / HEAT TREATMENT



LAVORAZIONI MECCANICHE / MACHINING



CONTROLLO QUALITA' / QUALITY CONTROLS



- 2 IMP.CONTROLLO RAGGI X
- 2 X RAY MACHINES



- CMM



- CMM



- MACCHINA PROVA TRAZIONE
- PULL TEST MACHINE

CPT nasce nel Novembre del 2014, è un'azienda attiva nel settore di testing di componentistica meccanica quali assali, riduttori e trasmissioni.

Attualmente conta di due sale con banchi prova che potranno arrivare, a regime, ad un totale di quattro.

I nostri manager hanno più di 30 anni di esperienza nel settore di acquisizione ed analisi di dati.

Il nostro obiettivo è servire i clienti con soluzioni tecniche ed innovative in co-design, partendo dall'analisi delle caratteristiche fino ad arrivare ai test e report finali.

CPT offre un servizio di alta qualità pur mantenendo prezzi competitivi. La flessibilità e la riservatezza sono alla base del nostro lavoro: in aggiunta alle specifiche dell'accordo di riservatezza, tutti i dati aziendali sono classificati, e tutti gli accessi e le uscite sono garantiti da autorizzazione di accesso.

CPT S.R.L, established in November 2014, is a company active in the field of testing mechanical components, especially axles, gearboxes and reduction gears.

It currently has two rooms with test benches, which will increase up to four at full capacity.

Our Managers have more than 30 years of experience in the field, acquiring and analyzing data.

Our goal is to serve our customers with innovative technical solutions in co-design, starting from the evaluation of their needs up to the final test reports.

We offer a service that is both competitive and very high in quality.

Flexibility and confidentiality are at the basis of our work: in addition to the specifications of the confidentiality agreement, all company data is classified, while all entrances and exits are secured by access authorization.

TEST RIG 1, power testing:

Input	Min/Max speed
	1-2600 Rpm
	Min/Max torque
	0-5 kN*m
	Max power
	190 kW
Output (two units)	Min/Max speed
	1-2800 Rpm
	Min/Max torque
	0-30 kN*m
	Max power speed
	90 kW

AXLES and AXLES WITH TRANSMISSIONS, GEARBOXES, TRANSFER BOX and REDUCERS

FUNCTIONAL	ENDURANCE
Lubrification /Vent in variable position	
Functional test of synchronizers: times, forces, strokes	Synchronizers durability
Engaging clutch development: Engagement time, overlap curve, thermal stability, dragging torques	Clutch durability
Efficiency and thermal stability of brakes	Brakes durability
Gear contact pattern, measurement of vibrations/noice	Gear durability
Differentials efficiency	Differential durability
Efficiency and thermal stability of trasmissions	

TEST RIG 2, power testing, functional and development tests:

	ENDURANCE	DEVELOPMENT
INPUT	Min/Max speed	Min/Max speed
	1-3300 Rpm	1-3000 Rpm
	Min/Max torque	Min/Max torque
	0-10 kN*m	0-1000 N*m
	Max power	Max power
	380 kW	95 kW
OUTPUT	Min/Max speed	Min/Max speed
	<i>Two Units</i>	<i>One Units</i>
	1-3300 Rpm	1-3000 Rpm
	Min/Max torque	Min/Max torque
	0-60 kN*m	0-1000 N*m
	Max power	Max power
	380 kW	95 kW

POWER TRASMISSION CENTER



Rivestcor è specializzata nei trattamenti superficiali anticorrosivi di zincatura elettrolitica e fosfatazione al manganese con impianti a telaio (vasche di lunghezza utile 6 mt. - profondità 2 mt.) e a rotobarile. Rivestcor opera in tutti i campi dov'è necessario evitare la corrosione e ridurre le operazioni di manutenzione di particolari in ferro, nello specifico: molti componenti per degli impianti eolici e di risalita; sulle strutture reticolari quali traviature o tubi esposti alle intemperie o soggetti all'aggressione di sali minerali o marini; nel settore edile per il trattamento di recinzioni, cancelli, inferiate o serrande.

Rivestcor is specialized in anticorrosive surface treatments by electrolytic galvanizing and manganese phosphatizing with static zinc plating line in large-sized tanks (length: 6.000 mm, depth: 2.000 mm) and rotobarrel. Rivestcor operates in many fields in which it is necessary to avoid corrosion and to reduce maintenance operations on iron components.

The main applications are: many components of wind energy and lifts, railing and pipes positioned under the weather or in proximity of the sea, for building construction and treatment of railings, gates, shutters.

TRATTAMENTI ANTICORROSIVI DI SUPERFICIE / ANTICORROSIVE SURFACE TREATMENTS



- TELAI IN ZINCATURA
- ELECTROLYTIC GALVANIZING OF METAL STRUCTUREE



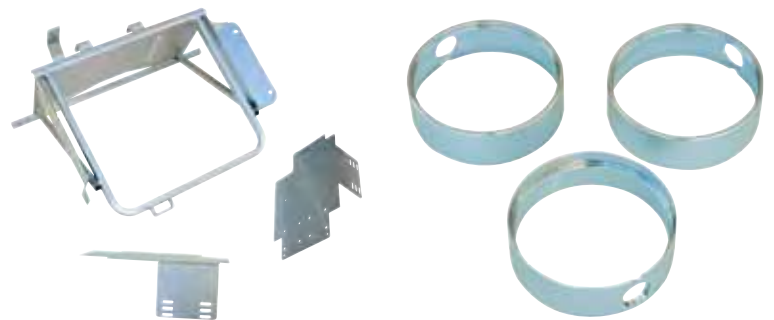
- ASTE IN ZINCATURA A ROTOBARILE
- BARREL GALVANIZING OF SELECTOR SHAFT



- SUPPORTI IN ZINCATURA
- ELECTROLYTIC GALVANIZING OF BOXES



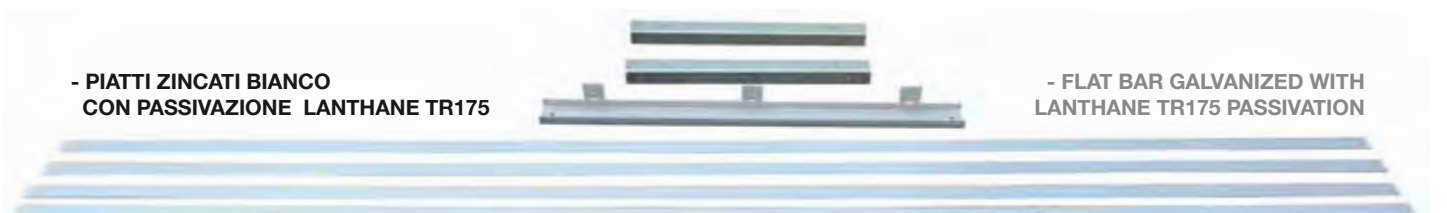
- TUBOLARI ZINCATI
- ELECTROLYTIC GALVANIZING OF TUBULARS



- SUPPORTI ED ANELLI ZINCATI BIANCO
- BOXES AND RINGS GALVANIZED



- PROTEZIONI ZINCATE CON PASSIVAZIONE LANTHANE TR175
- RAILING GALVANIZED WITH LANTHANE TR175 PASSIVATION



- PIATTI ZINCATI BIANCO
CON PASSIVAZIONE LANTHANE TR175

- FLAT BAR GALVANIZED WITH
LANTHANE TR175 PASSIVATION

AZIENDE
PARTECIPATE
SUBSIDIARY
COMPANIES

CREDONO IN NOI:



CONFIDENTIAL CUSTOMERS



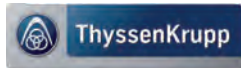
WHO BELIEVES IN US:



LIEBHERR



IVECO



IVECO



NEW OLEF
the casting of ideas



IVECO

CONFIDENTIAL CUSTOMERS



Coming together is a beginning,
keeping together is a process,
working together is success!

Henry Ford



CAPI GROUP SRL
VIA BRENNERO, 2 - 38060 CALLIANO (TN) ITALY
TEL. +39 0464 387578 - FAX +39 0464 830147
INFO@CAPIGROUP.IT - WWW.CAPIGROUP.IT