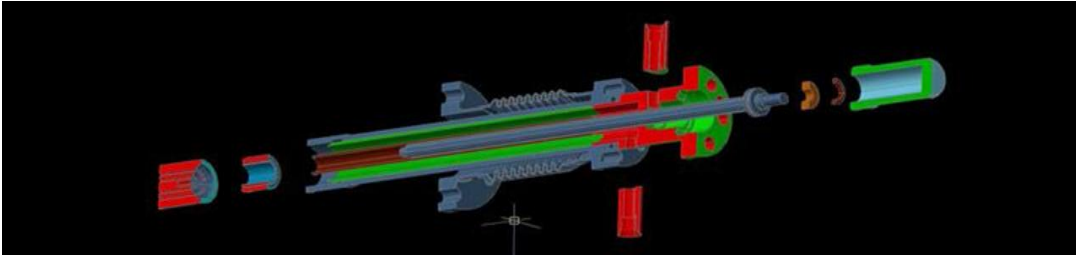




Präzision aus Metall

FormaMetall ist Ihr Partner im Anlagen-, Geräte- und Apparatebau. Für die Branchen Energie, Chemie, Automobile, Bergbau und Maschinenbau bieten wir individuelle, flexible und schnelle Lösungen auf hohem technischem Niveau.

Mit einem qualifizierten Team und moderner Technologie realisieren wir für nationale und internationale Kunden anspruchsvolle Komponenten aus Baustählen, Edelstählen, Sonderwerkstoffen und Nichteisenmetallen. Nutzen Sie unsere Kompetenz und Erfahrung in der Blechbearbeitung, Schweißtechnik, im Rohrleitungsbau und für Sonderanfertigungen in kleinen und mittleren Serien.



Präzise Lösungen

FormaMetall realisiert technische Lösungen für zahlreiche Industriebereiche.

Als flexibles, mittelständisches Unternehmen garantieren wir schnelle Reaktions- und Realisierungszeiten sowie eine effiziente Ausführung.

- Maschinen- und Anlagenbau
- Stahl- und Apparatebau
- Prüfwesen
- Blechbearbeitung
- Gasturbinenkomponenten
- Rohrleitungsbau



Maschinen- und Anlagenbau

Wir fertigen Maschinen- und Anlagenteile, wie zum Beispiel Maschinen-Grundgestelle in Stahl und Edelstahl sowie Schweißkonstruktionen nach Kundenwunsch.

In Kooperation mit der FormaMaschinenbau, ist auch die komplette mechanische Bearbeitung der Teile möglich.





Stahl- und Apparatebau

Wir realisieren Behälter, Vakuumkammern, Sicherheitsventile der Größen DN100 bis DN2000 und viele weitere Produkte.





Prüfwesen

Auf rechnergestützten Messständen prüfen und kalibrieren wir, sowohl flüssig als auch gasförmig, die unterschiedlichsten Bauteile. Dazu zählen u.a. Brennstoffdüsen oder Brennkammerdeckelsysteme. Zu den Standard-Prüfverfahren in unserem Hause zählen außerdem die Magnetpulverprüfung und die Farbeindringprüfung, die durch speziell geschultes Personal durchgeführt werden.





Blechbearbeitung

Blechkonstruktionen verschiedenster Blechstärken und -größen sind im Bereich der Fertigung möglich.

Eine CNC Autogen- und Plasmaschneidanlage realisiert Blechzuschnitte jeglicher Form. So sind auch komplizierte Blechformteile möglich.





Gasturbinenkomponenten

Wir erstellen Ersatzteilkomponenten, unter anderem für General Electric Gasturbinen, wie z.B. Brennkammergehäuse, Brennstoffdüsensysteme, Turbinengehäuse, Brennkammerzubehör oder Gasturbinen-Kleinkomponenten.

Dabei übernehmen wir neben der Fertigung auch die Prüfung, Kalibrierung und die Reparatur der Systeme.

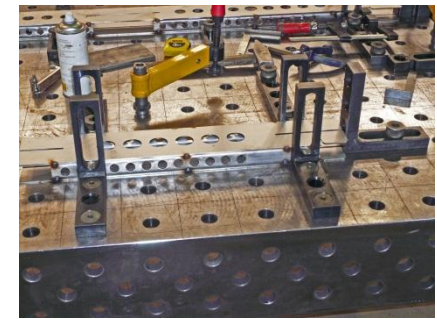
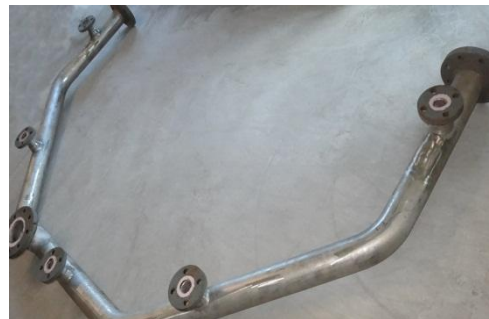




Rohrleitungsbau

Langjährige Erfahrung im Bereich des Rohrleitungsbaus ermöglicht uns die Herstellung komplexer Rohrleitungssysteme in verschiedensten Werkstoffen.

Spezielle Vorrichtungstische garantieren die passgenaue Umsetzung von der Zeichnung zum Produkt.





Zulassungen und Zertifikate

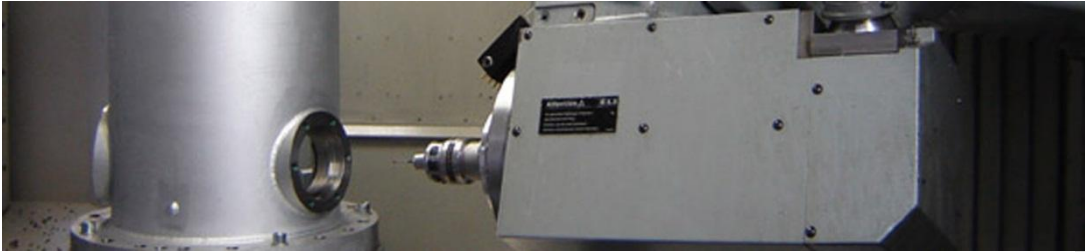
Die FormaMetall setzt seit Jahren auf ein konsequentes Qualitätsmanagement.

Ein, alle Arbeitsabläufe umfassendes, Managementsystem, motivierte und qualifizierte Mitarbeiter sowie ein konsequentes Schulungsprogramm gewährleisten die hohe Produkt- und Fertigungsqualität.

Die hohe Qualität der Produkte und der Fertigung wird durch die Zertifizierung nach DIN ISO 9001-2008 garantiert.



- Wir sind zertifiziert für Druckgeräte nach der Richtlinie 97/23/EG AD 2000-HPO, DIN EN 729-3.
- Im Prüfwesen haben wir die Qualifikation für zerstörungsfreie Prüfung (PT/MT), nach den Richtlinien der DGZfP (Deutsche Gesellschaft für zerstörungsfreie Prüfung).



Forma Metall GmbH & Co KG

Benningsweg 29
46325 Borken- Weseke
Germany

www.formametall.de
Info@formametall.de

Tel.: +49 2862 4186 0
Fax: +49 2862 4186 20

