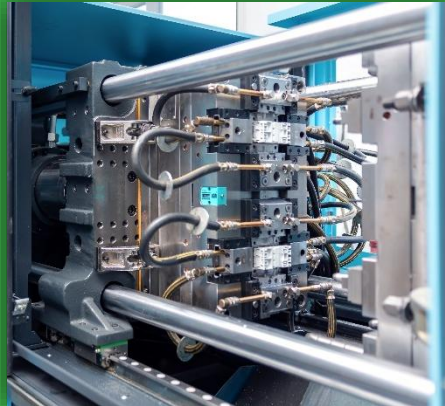


Kunststoffspritzguss und Werkzeugbau aus einer Hand

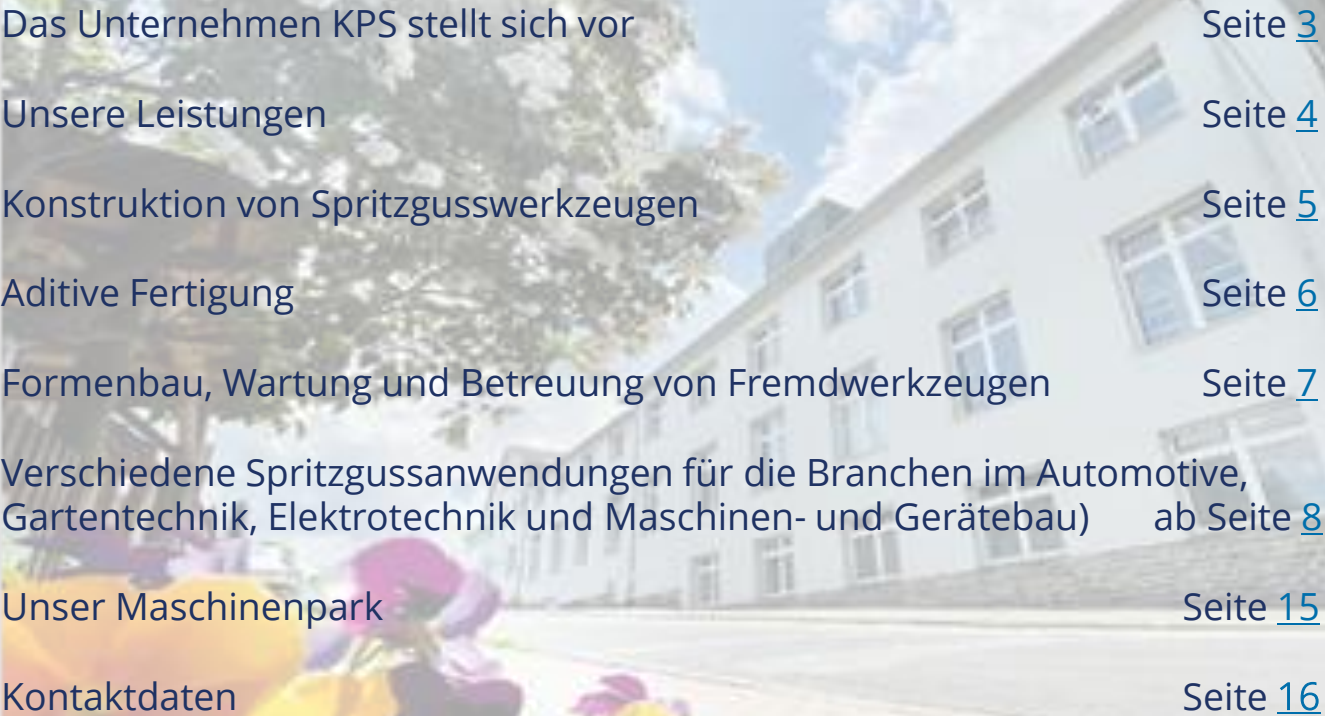


**Nahezu 80 Jahre Kunststoffverarbeitung
in Scheibenberg**

- Ihr Partner aus Scheibenberg

Wir verbinden Tradition mit langjähriger
Erfahrung und Kompetenz.

 **Inhalt:**



Das Unternehmen KPS stellt sich vor	Seite 3
Unsere Leistungen	Seite 4
Konstruktion von Spritzgusswerkzeugen	Seite 5
Aditive Fertigung	Seite 6
Formenbau, Wartung und Betreuung von Fremdwerkzeugen	Seite 7
Verschiedene Spritzgussanwendungen für die Branchen im Automotive, Gartentechnik, Elektrotechnik und Maschinen- und Gerätebau)	ab Seite 8
Unser Maschinenpark	Seite 15
Kontakt Daten	Seite 16

Das Unternehmen KPS stellt sich vor

 mittelständisches Unternehmen

 Scheibenberg im Erzgebirge

 80-jährige Tradition in der Kunststoffverarbeitung

Elektrotechnik

Branchen

Automotive

Batterietechnik

Gartentechnik

Maschinen - und Gerätebau

Wir realisieren

- zeichnungsgebundene Kunststoffteile von 0,6 g bis 350 g
- Baugruppenmontage
- Spritzgießformen
- 3D-Druck: Stereolithografie, Lasersintern, Vakuumguss, Filamentdruck

Unsere Leistungen

- Spritzgussverfahren
- Kunststoffteile von 0,6g bis 350g
- Entwicklung und Herstellung eigener Spritzgusswerkzeuge

Technische Ausstattung

- 12 Spritzgussmaschinen
- Zuhaltekraft von 35t – 230t

Maschinenpark Formenbau:

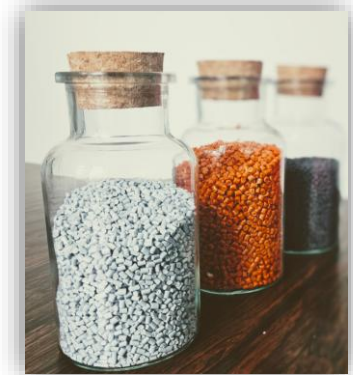
- Fräszentrum, Senkerodieren, Flachsleifmaschinen
- Konstruktionssystem: Solidworks
- Datenformate: STEP, IGES Parasolid

3D- Druck

- Stereolithographie, Lasersintern,
- Vakuumguss, Filamentdruck

Veredelung

- Lackieren, Beschichten, Montage



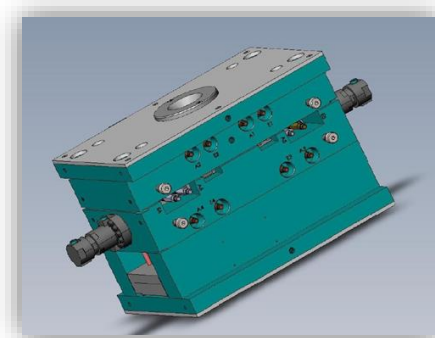
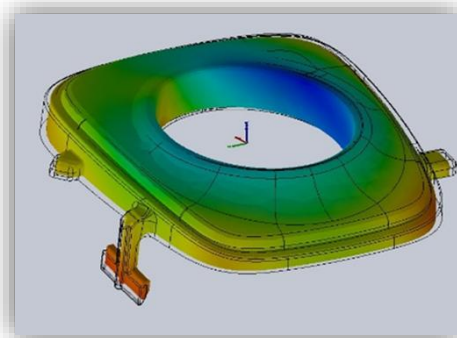
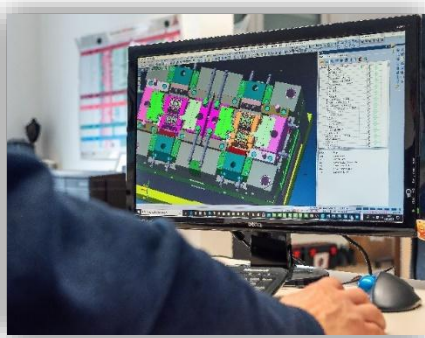
Erprobte Materialien

PA6, PA12, PPS, PMMA, PBT, PBT+PET, PC, POM, ASA, ABS, TPE, TPU, PE, PP und anderen. Dazu gehören auch UL – zertifizierte Materialien mit und ohne Brandschutzausrüstung V0.

Konstruktion von Spritzgusswerkzeugen

Unser Komplettangebot aus einer Hand.

Entwicklung, Konstruktion Prototyping und Werkzeugbau.



Wir arbeiten mit Solid Works und Visio CAD (akzeptierte Datenformate: STP, XT, ...) und können Ihre Daten aus den gängigen Programmen auslesen.

Wir unterstützen bereits in der Entwicklungsphase von neuen Produkten mit der Moldflow-Analyse. Dadurch visualisieren wir den Herstellungsprozess der Kunststoffbauteile und identifizieren Schwachstellen beim Spritzgussprozess.

 **Additive Fertigung**

Prototypen

- schnell
- kostengünstig

Kleinserien

- niedrige
Werkzeugkosten
- kurze Lieferzeiten

**Ersatzteile
und
Vorrichtungen**

- schneller Ersatz
- schnelle Fertigung



Formenbau, Wartung und Betreuung von Fremdwerkzeugen

Von qualifizierten Mitarbeiter*innen werden Aufgaben auf dem Gebiet der Fertigung von Werkzeugen und Vorrichtungen verschiedenster Ausführungen gelöst.

Vor allem bauen wir Spritzgießwerkzeuge bis ca. 1.000 kg (Abmaße bis 600x600x...)

Wir verfügen über einen leistungsfähigen Wartungs – und Reparaturbereich zur Absicherung höchster Laufleistung.

Technologien

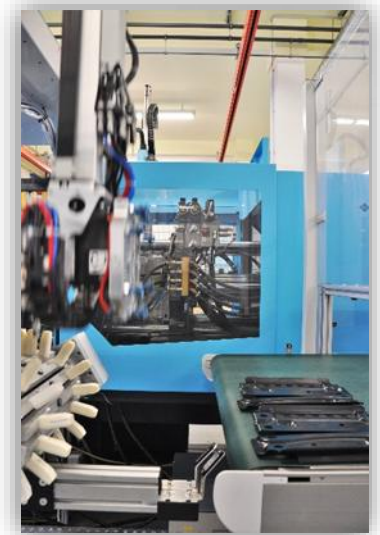
Fräsbearbeitung (weich + hart), Senkerodieren, Elektrodenfertigung, Gewindeschleifen, Strahlbearbeitung (nur Teile bis 300mm), Trockeneisstrahlen, Spülen von Temperierkreisläufen



Neubau von

Thermo-Spritzgusswerkzeuge
(zu verarbeitende Materialien bis 60% GF)
Umspritz-Werkzeuge
Duroplast-Presswerkzeuge
Prototypenwerkzeuge

Automatisierte Kunststoffhinterspritzung
von Stanzbiegeteilen für PKW-Bereich.



Montagebaugruppen,
inkl. dekorativer Oberflächenbeschichtung
für die **Automobilindustrie**



Genarbte Verkleidungsteile
für den Fahrzeuginnenbereich.



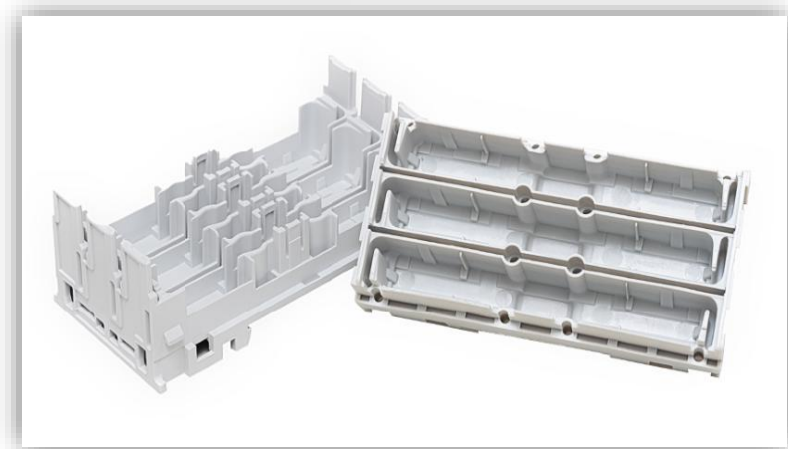
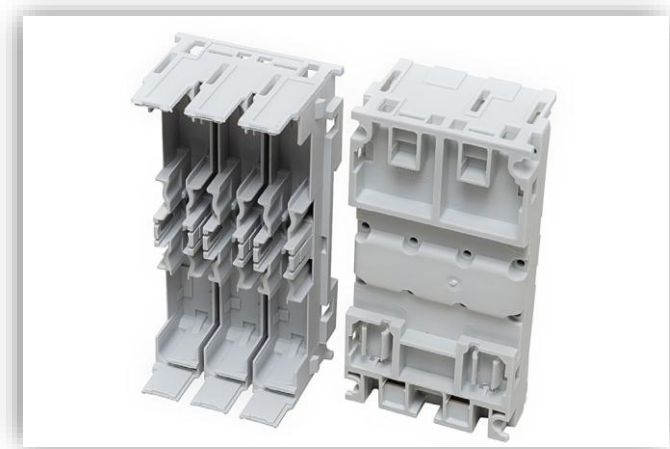
Fertigung von Komponenten und
Gehäuseabdeckungen für die Garten- und
Forstgerätebranche.



Batterietechnik –
vom Granulat bis zur fertigen Batteriekomponente



Fertigung von hochkomplexen Bauteilen im engen Toleranzbereich für die Elektroindustrie.



Hybridtechnologie

- Kunststoff trifft Metall für E-Bike (Lastenrad)



Kunststoffumspritzung von Dreh-, Fräs-, und Normteilen.

Stand: 01/2026	Maschinenpark KPS Produktions GmbH & Co.KG	
----------------	---	---

Ma.-Nr. KPS / Hersteller	Baujahr	Bezeichnung	Schliesskraft [kN]	min. Einbauhöhe [mm]	max. Einbauhöhe [mm]	max. Plattenabstand [mm]	max. AWH-Hub [mm]	licht. Säulenabstand [mm]	Ø Zentrierung [mm]	Schussgewicht (PS) SC-Ø [g] / [mm]	Handling Vakuum Greifer	HK Zonen	Kernzüge	
M1	7896-1094	2005	Extra 160 - 600	1600	275	585	1085	160	520 x 520	160	290 / 45	4 Achsen 2 V / 2 G	8	2
M2	7353-0281	2019	Systemec 80/420-200 Servo	800	350		800	150	420x420	125	94 / 30	nein	8	2
M3	7323-0267	2019	Systemec 35/320-120	350	230		580	100	320 x 320	110	54 / 25	Angußpicks	8	1
M4	7363-0251	2015	Systemec 100/420 - 310	1000	250		750	150	420 x 420	125	195 / 40	ja	8	2
M5	7363-0376	2019	Systemec 100/420-310 Servo	1000	350		850	150	420 x 420	125	149 / 35	nein	8	2
M6	7343-0235	2019	Systemec 60/420-310 Servo	600	300		750	150	420 x 420	125	149 / 35	4 Achsen 4 V/G	8	2
M7	7363-0278	2016	Systemec 100/420-310 Servo	1000	250		750	150	420 x 420	125	149 / 35	Angußpicks	-	1
M9	7323-0170	2014	Systemec 35/320 - 120	350	230		580	100	320 x 320	110	54 / 25	Angußpicks	8	1
M10	2,02415E+14	2025	Zeres 2300 V / 430	2300	220	600	1150	150	620 x 620	125/160DS/AS	246 / 45	5 Achsen (Servo)	-	2
M11	7806-1047	2008	Extra 200 840 EcQ	2000	340	690	1265	180	580 x 580	160	400 / 50	4 Achsen 2 V / 2 G	12	2
M12	7163-1061	2005	Concept 100/ 420 - 430	1000	250		750	150	420 x 420	125	205 / 40	4 Achsen 2 V / 2 G	8	4
M13	7133-1073	2006	Concept 60/ 420 - 200	600	250		700	150	420 x 420	125	94 / 30	4 Achsen 2 V / 2 G	8	2

Sie suchen für Ihren nächsten Auftrag noch einen zuverlässigen Partner?

Das Team der KPS Firmengruppe freut sich darauf Ihr Unternehmen kennenzulernen.

Ihre Ansprechpartnerin:
Frau Peggy Roth
Leiterin Vertrieb / Head of Sales

 +49 1522 1931893
 peggy.roth@kps-kunststofftechnik.de

