

**ISP**

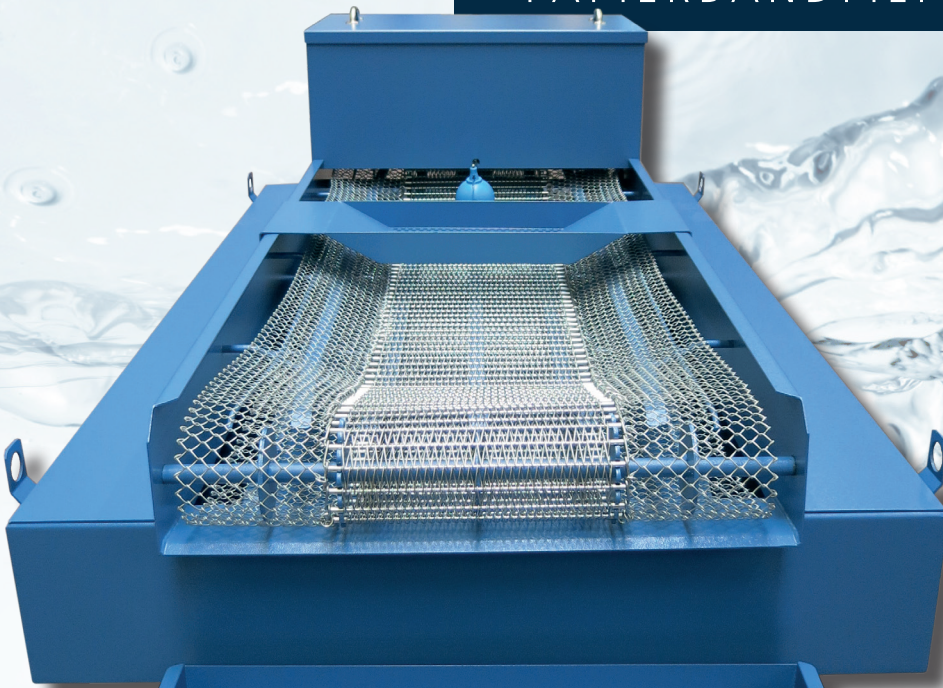
Inglese Spare Parts GmbH

# SEITZ

FILTERANLAGEN

*We are part of  
your solution!*

PAPIERBANDFILTER

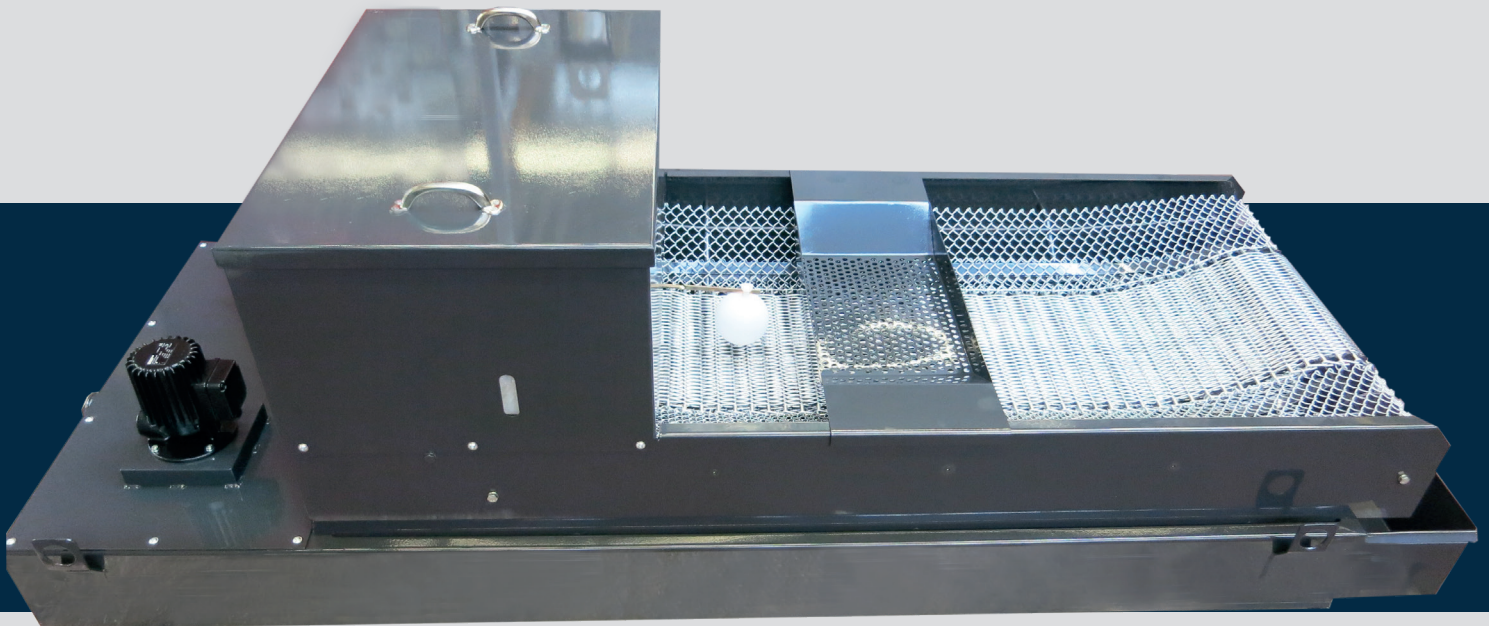


Wir sind ein junges, agiles Team im Stuttgarter Raum mit jahrelanger Erfahrung in der Zulieferindustrie für den Anlagenbau, Blechbearbeitung, Schweiß- und Montagetechnik.

Mit der Übernahme von **Seitz Filteranlagen** bauen wir unsere Expertise im Bereich maschinelle Filtertechnik auf. Unsere Vision ist die Herstellung, Konstruktion und Entwicklung von Papierfilterautomaten zum Reinigen und aufbereiten für Kühlschmierstoffe (KSS).

**Seitz Filteranlagen** kann eine über 90-jährige Erfahrung in der Filtrationstechnik aufweisen und zeichnet sich durch langfristige, Partnerschaftliche Zusammenarbeit, maßgeschneiderte Lösungen und dem Gütesiegel **Made in Germany** aus.

Wir freuen uns von Ihnen zu Hören.



PFA 100 mit verlängertem Tank.



**Geschäftsführer  
& Kaufmännischer Ansprechpartner**

**GIOVANNI INGLESE**

**Tel. +49 (0)711 90 03 48 30  
g.inglese@inglese-spareparts.de**



**Projektleiter  
& Technischer Ansprechpartner**

**FILIPPONERI MAURIZIO GIARRUSSO**

**Tel. +49 (0)176 87 66 07 23  
fm.giarrusso@inglese-spareparts.de**

**PROFITIEREN SIE VON UNSERER ERFAHRUNG:**

**kometente Beratung  
innovative & individuelle Lösungen  
Qualität & Zuverlässigkeit  
qualifizierte & hoch motivierte Mitarbeiter**

Unsere großen Erfahrungen im Filterautomatenbau und der hohe Qualitätsstandard unserer **Seitz Filteranlagen** machen uns zu einem leistungsstarken Hersteller. Wir sind nach **DIN EN ISO 9001: 2008** zertifiziert und garantieren Ihnen somit eine gleichbleibende Qualität unserer Anlagen.

Die Fertigung von Standard-Filteranlagen rückt gegenüber den **kundenspezifischen Ausführungen** immer mehr in den Hintergrund. Dies gilt insbesondere für Behältergrößen und Anordnungen, begehbare Anlagen mit Treppen und Abdeckungen, sowie für Anlagen mit Hochdruckpumpen mit einem Druck bis zu 20 bar.



PFA 30 mit verlängertem und verbreitetem Einlauftrog und Abdeckungen.



PFA 200

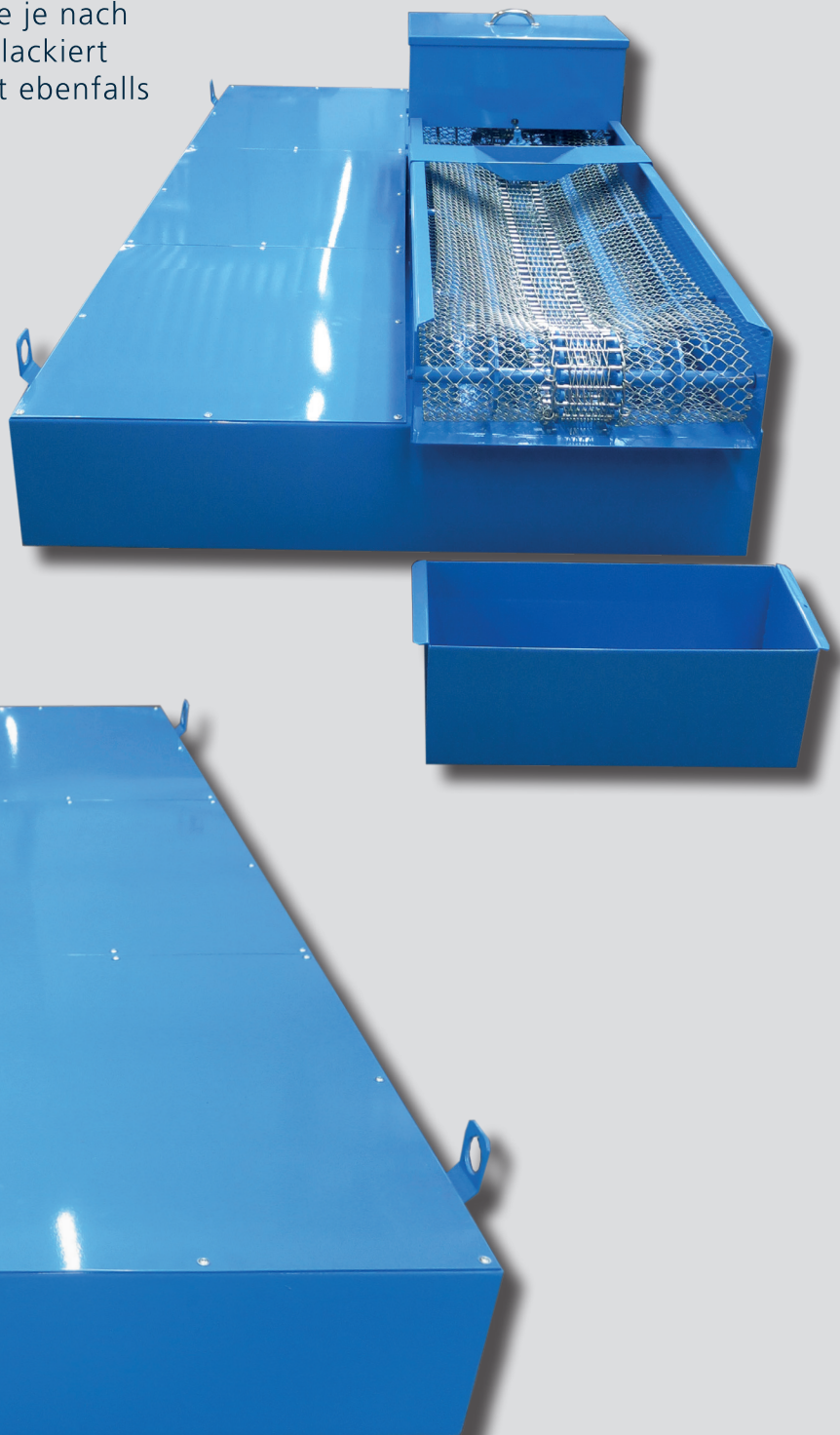
## UNSERE FILTERANLAGEN

**Seitz Filteranlagen** werden in den verschiedensten Bereichen der Metallbearbeitungen eingesetzt.

Neben den klassischen Einsatzgebieten an Rund- und Flachsleifmaschinen werden **Seitz Filteranlagen** sowohl bei Fräs- und Bearbeitungszentren als auch bei der Abwasseraufbereitung verwendet.

Die Filteranlagen werden von uns an das jeweilige Kundendesign angepasst. So können sie je nach Kundenwunsch pulverbeschichtet oder lackiert werden. Eine Fertigung aus Edelstahl ist ebenfalls möglich.

PFA 60 mit verlängertem und verbreitertem Tank.  
Vorder- und Rückansicht.

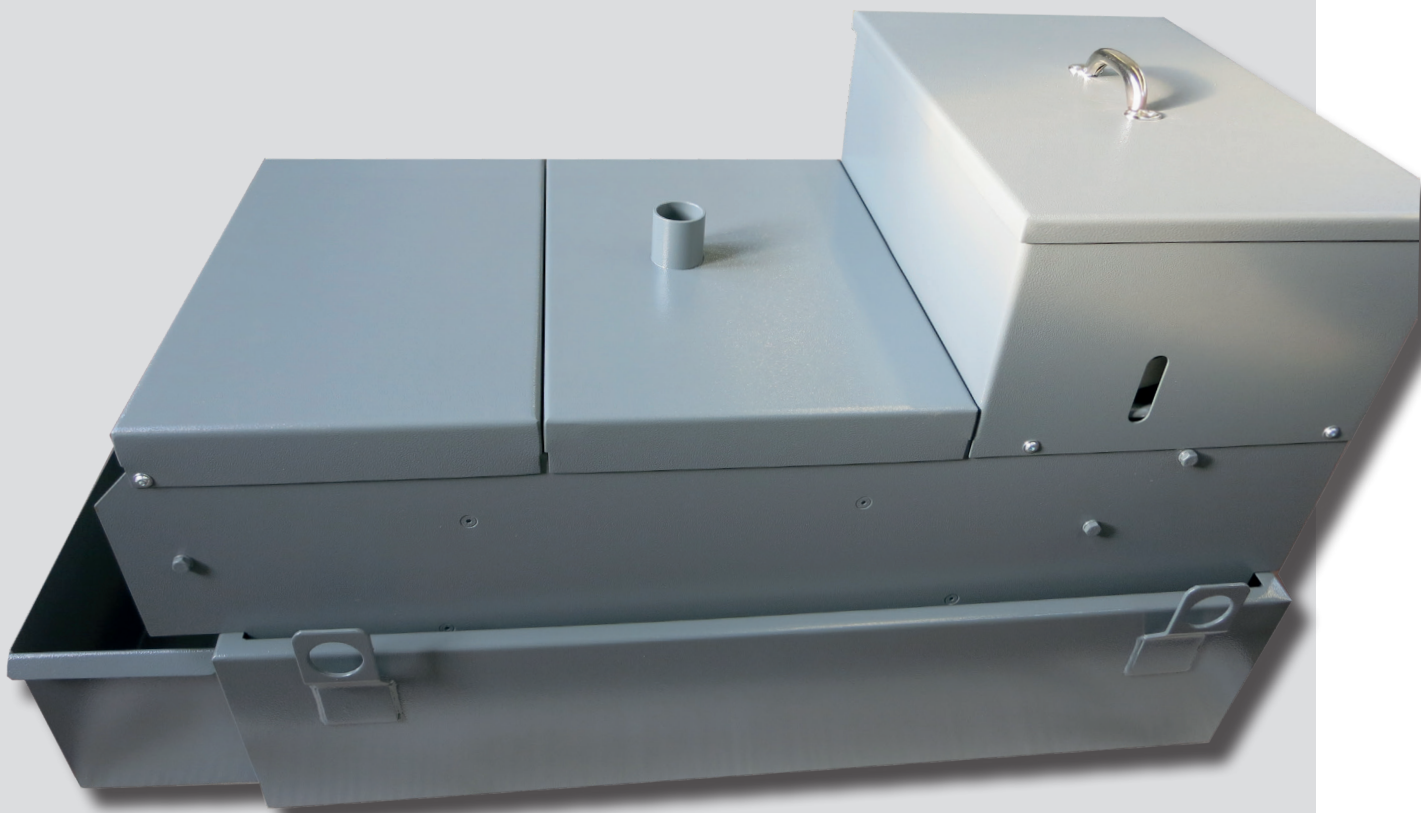


Die Verminderung der Ausschussquoten und eine gleichbleibende Präzision ist das Ziel eines jeden Betriebes.

Eine optimale Lösung bieten hier unsere Seitz Filteranlagen.

Durch das ständig saubere Kühlmittel wird die Qualität der Werkstücke nicht beeinträchtigt, sodass enge Fertigungstoleranzen eingehalten werden können.

Die Lebensdauer der hochwertigen Kühlschmierstoffe, erhöht sich so um ein Vielfaches.



PFA 30 mit Abdeckung und Einlaufstutzen.

## UNSERE SONDERANLAGEN

Um den Filtervliesbedarf zu reduzieren, haben wir die Möglichkeit, die Filteranlagen mit einem Magnetabscheider auszustatten.

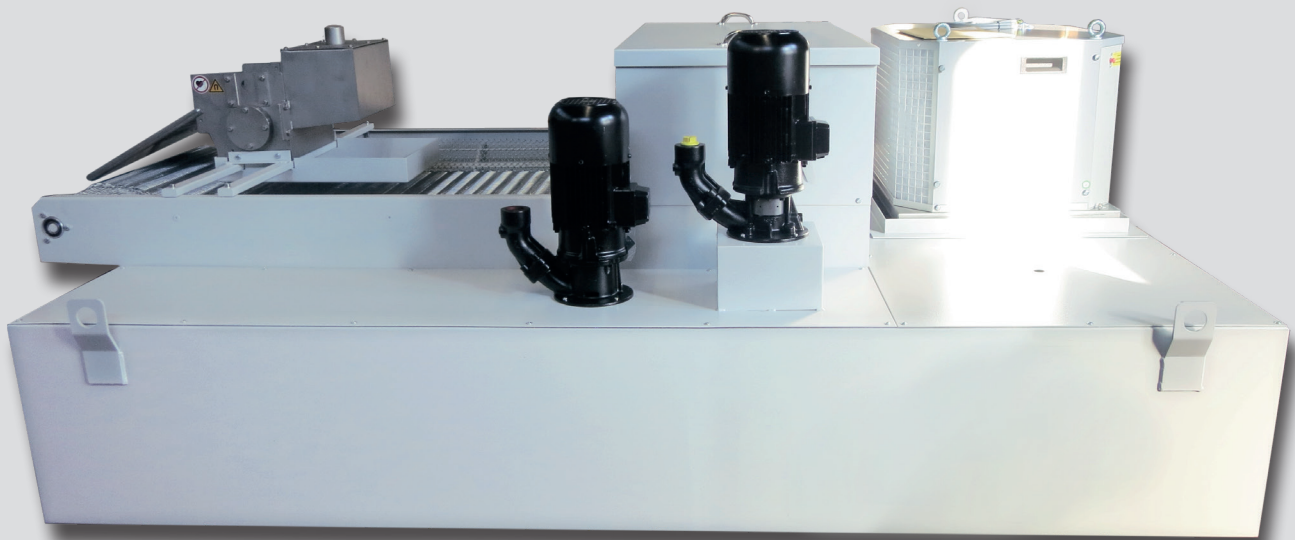
Diese Anlagen sind vor allem für stark verschmutzte Flüssigkeiten, aber auch für kurze und feine Späne geeignet.

Die zu filternde Flüssigkeit fließt zuerst über eine sich kontinuierlich drehende Dauermagnettrommel, welche weitestgehend alle magnetischen Verunreinigungen vorerst ausscheidet.

Das vorgereinigte Medium wird dann auf unsere Filteranlage geleitet.

Erst jetzt beginnt der eigentliche Reinigungsprozess, bei dem der Schmutzanteil wesentlich geringer ist.

**Durch den Einbau eines Tauchrückkühlers wird eine konstante Temperatur erzielt, welche eine hohe und gleichbleibende Genauigkeit der Teile gewährleistet.**

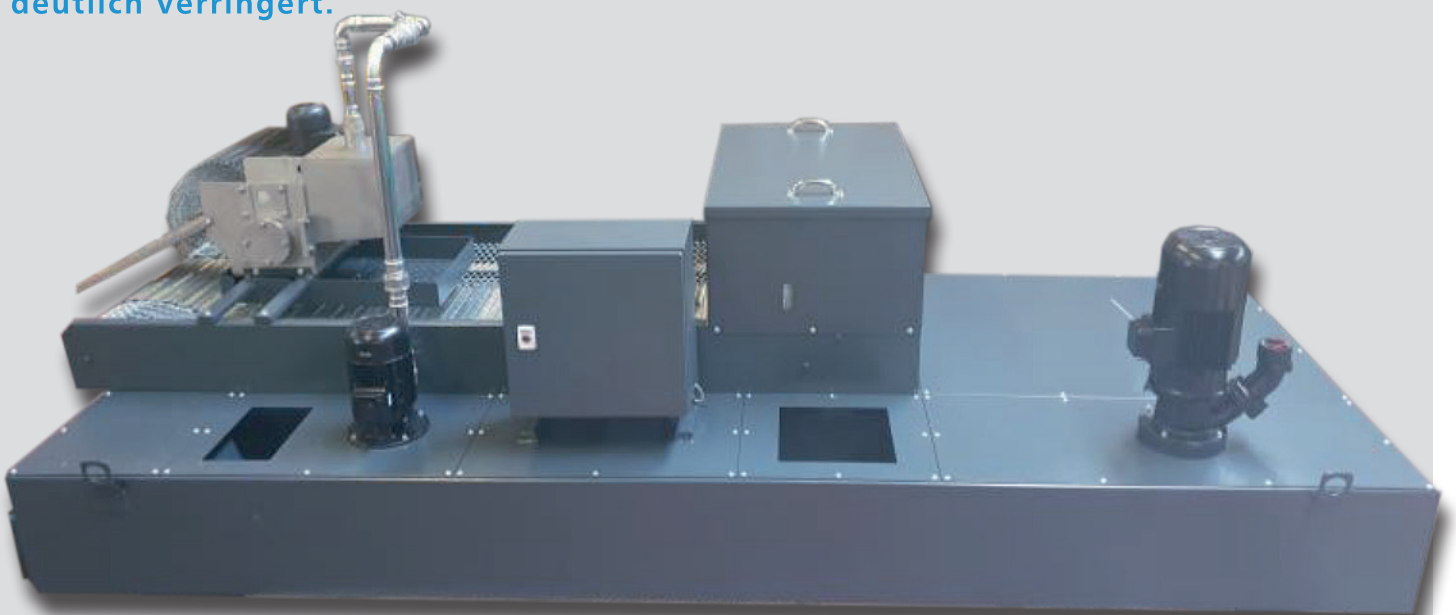


PFA 150 mit verbreitertem, erhöhtem Tank und Kühlagregat.

PFA 100 mit verlängertem Tank  
und Auflagerahmen für Kühlagregat.



**Durch den Einsatz  
eines Magnetabscheiders  
wird der Fliesverbrauch  
deutlich verringert.**



PFA 100 mit integriertem Schmutzwassertank.

Wir liefern unsere Seitz Filteranlagen mit folgender Grundausstattung:

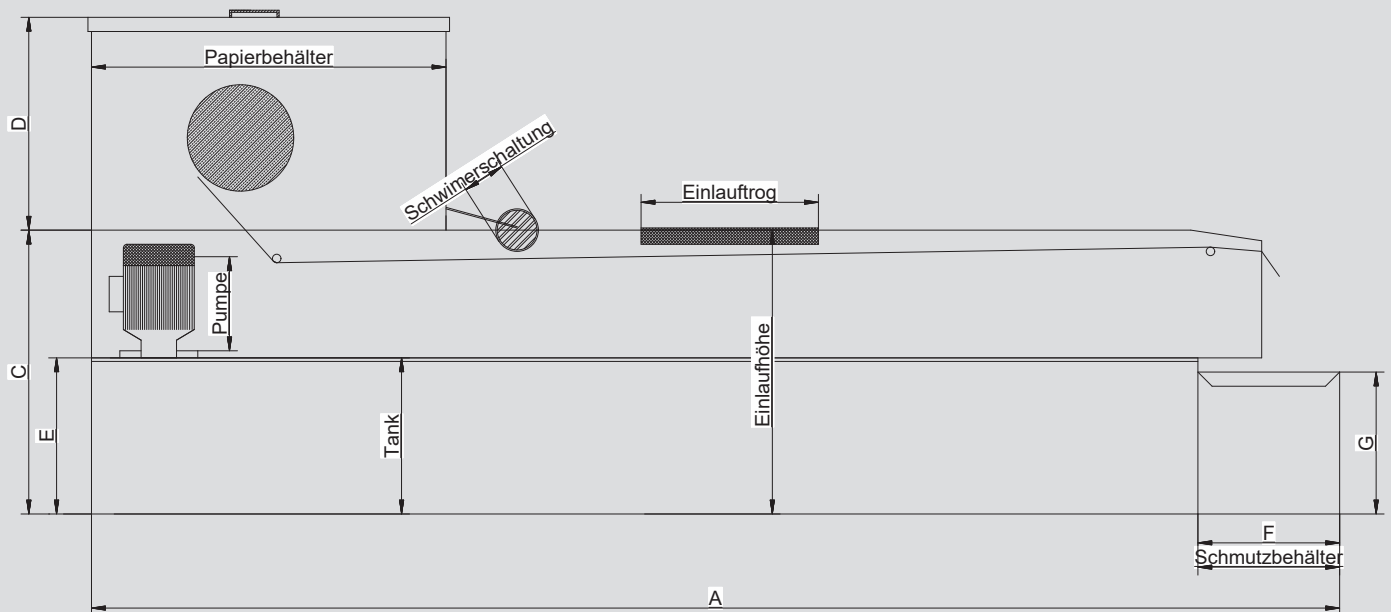
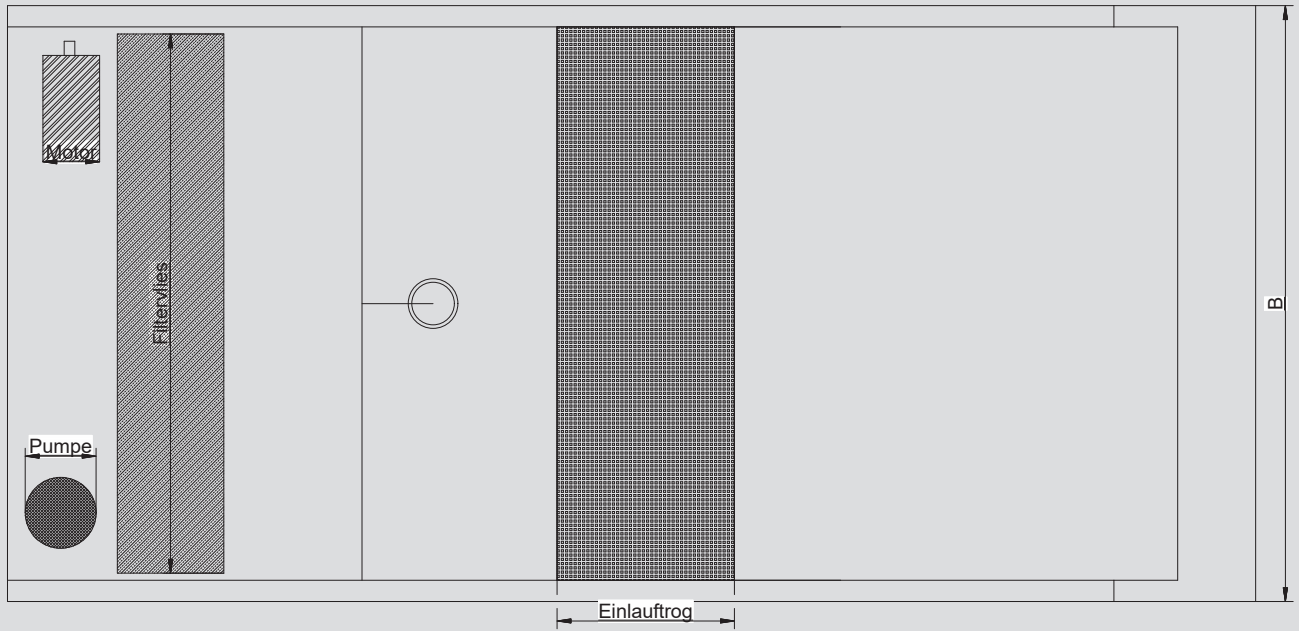
- Bandantrieb
- Pumpe
- Filtervlies
- Vliesrolle im Gehäuse integriert
- Schwimmerschalter

Zusatzoptionen:

- Magnetabscheider
- Doppelschaltfilter
- Temperierung (kühlen/heizen)
- Schlammbehälter
- Vliesmangelvorwarnung
- Einlaufkasten
- Einlaufblech
- viele weitere Optionen...

|          | Type    | a     | b     | c   | d   | e   | f   | g   | Tankinhalt<br>Liter | Durchlauf<br>l/min<br>bei Emulsion | Filtervlies-<br>breite |
|----------|---------|-------|-------|-----|-----|-----|-----|-----|---------------------|------------------------------------|------------------------|
| <b>S</b> | PFA 30  | 1.140 | 540   | 400 | 190 | 220 | 180 | 200 | 95l                 | 30                                 | 440                    |
|          | PFA 60  | 1.640 | 540   | 400 | 190 | 220 | 180 | 200 | 145l                | 60                                 | 440                    |
| <b>M</b> | PFA 100 | 1.760 | 840   | 400 | 300 | 220 | 200 | 200 | 250l                | 100                                | 710                    |
|          | PFA 150 | 2.245 | 840   | 400 | 300 | 220 | 300 | 200 | 310l                | 150                                | 710                    |
| <b>L</b> | PFA 200 | 2.330 | 1.190 | 490 | 350 | 290 | 450 | 250 | 500l                | 200                                | 1.040                  |
|          | PFA 250 | 3.065 | 1.190 | 660 | 350 | 360 | 450 | 250 | 1.000l              | 250                                | 1.040                  |
|          | PFA 300 | 3.720 | 1.190 | 680 | 350 | 380 | 450 | 250 | 1.200               | 300                                | 1.040                  |

Weitere Größen bis PFA 1.000 möglich.



Paolo Inglese Spare Parts GmbH  
Rechbergstr.46 • D-73770 Denkendorf

Tel.: +49 (0)711 90 03 48 30

 [info@seitzfilteranlagen.de](mailto:info@seitzfilteranlagen.de)  
[www.seitzfilteranlagen.de](http://www.seitzfilteranlagen.de)

**SEITZ**  
**SEITZ**  
FILTERANLAGEN

*We are part of  
your solution!*