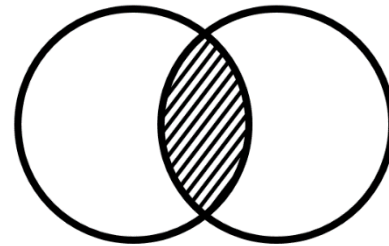
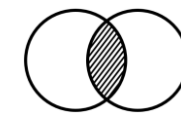


HEIMRICH
ENGINEERING



HEIMRICH
ENGINEERING



1. Dr.-Ing. Felix Heimrich
2. Leistungen
3. Potential & Referenzen
4. Kontakt

1. Dr.-Ing. Felix Heimrich

Ausbildung

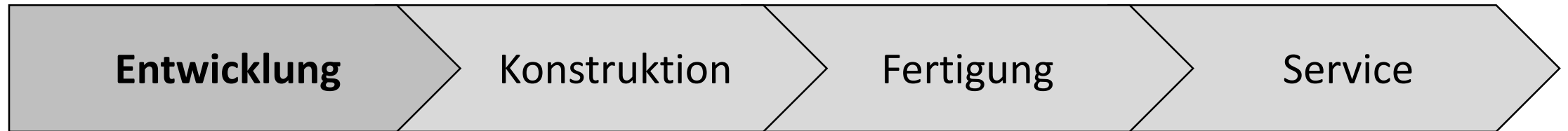
- 2006-2011: B. Sc. & M. Sc., Maschinenbau - TU Darmstadt
2013-2018: Dr.-Ing., Promotion FB Maschinenbau - TU Darmstadt

Berufserfahrung

- 2003-2018: Nebenjob bei *Erodiertechnik Desch*: Artikeloptimierung & Werkzeugkonstruktion, CAM-Programmierung
- 2011-2012: Konstrukteur bei *EDAG Eng. GmbH*: Konstruktion von Interieur-Komponenten
- 2013-2018: Wissenschaftlicher Mitarbeiter, Fachgebiet Datenverarbeitung in der Konstruktion, Fachbereich Maschinenbau, TU Darmstadt
- Ausbildung CAD, CAM, Freiformflächen
- 2018-2019: IT Engineering, Engineering Excellence - Bosch Rexroth AG
- 2020-2023: Entwicklungsleiter bei SICO D. & E. Simon GmbH: Artikelkonstruktion, Werkzeugkonstruktion, Werkzeugbau, Vorseriententwicklung
- Seit 2023: CAD&PLM Expert bei EDAG Engineering GmbH



2. Leistungen



Entwicklung von Neuteilen bei der Substitution bestehender Bauteile

Substitution bestehender Bauteile aus wirtschaftlichen oder ökologischen Gründen, wie z.B. Bauteile aus Metall durch Kunststoffbauteile

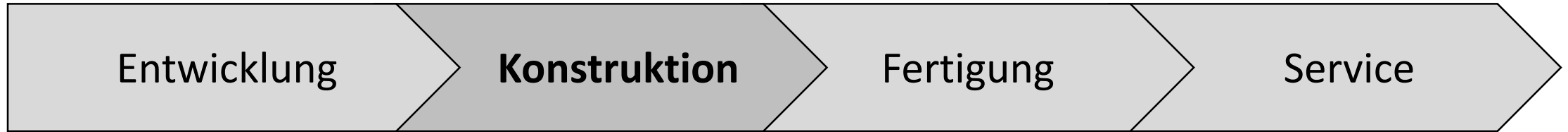
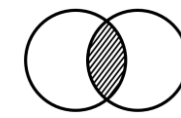
Produktkonfigurationen mittels Parametrik

Erstellung unterschiedlichen größen- oder gestaltvariablen Produktkonfigurationen

Fertigungsgerechte Optimierungen (z.B. spritzgießtechnisch)

Minimierung von Herstellungskosten für Spritzgießwerkzeuge bei gleichzeitiger Sicherstellung eines stabilen Fertigungsprozesses in der späteren Produktion

2. Leistungen

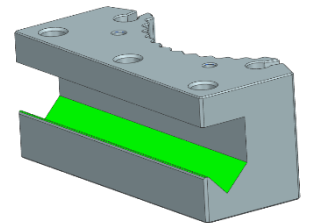
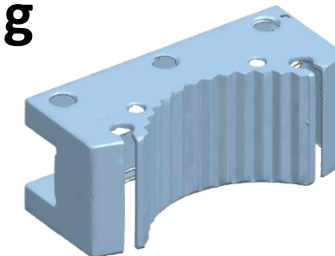
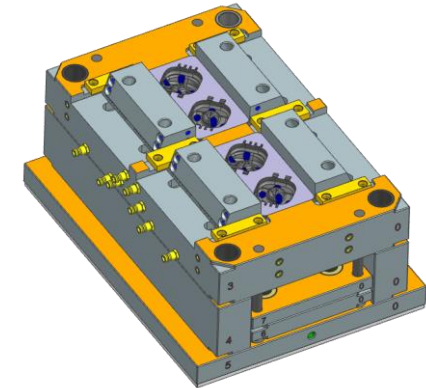
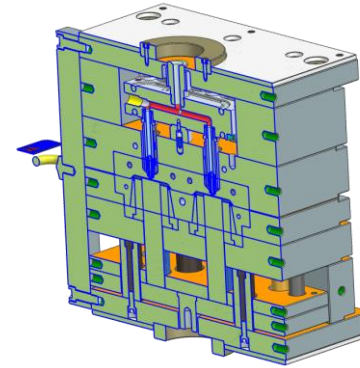
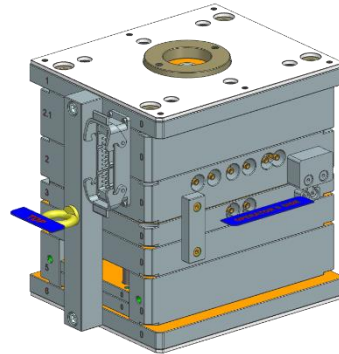


Betriebsmittelkonstruktionen

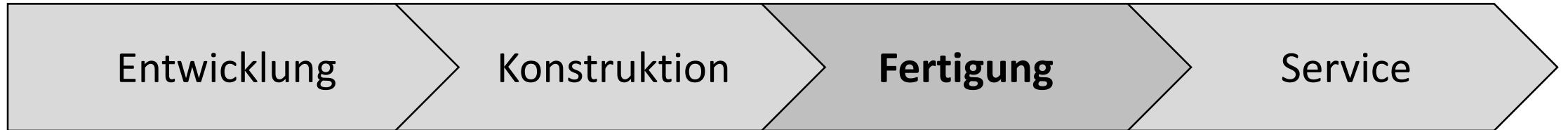
Reverse Engineering

Technische Produktdokumentation / Zeichnungserstellung

Reparatur von fehlerhaften CAD-Modellen



2. Leistungen

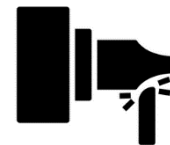


CNC-Fräsen: 3-Achs- & 5-Achs-simultan, 900 x 650 x 600 mm

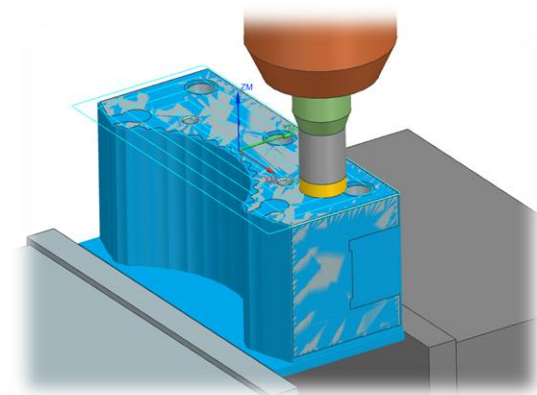


Additive Fertigung: Fused Deposition Modeling – Verfahren, 200 x 200 x 200 mm

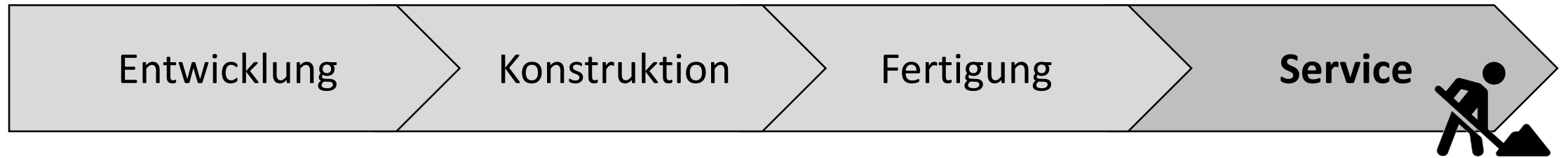
Drehen: konventionell, \varnothing 300 x 600 mm



MIG/MAG & WIG: Hand-Schweißen



2. Leistungen



Digitale Service-Unterlagen

Bauteile als Informationsträger

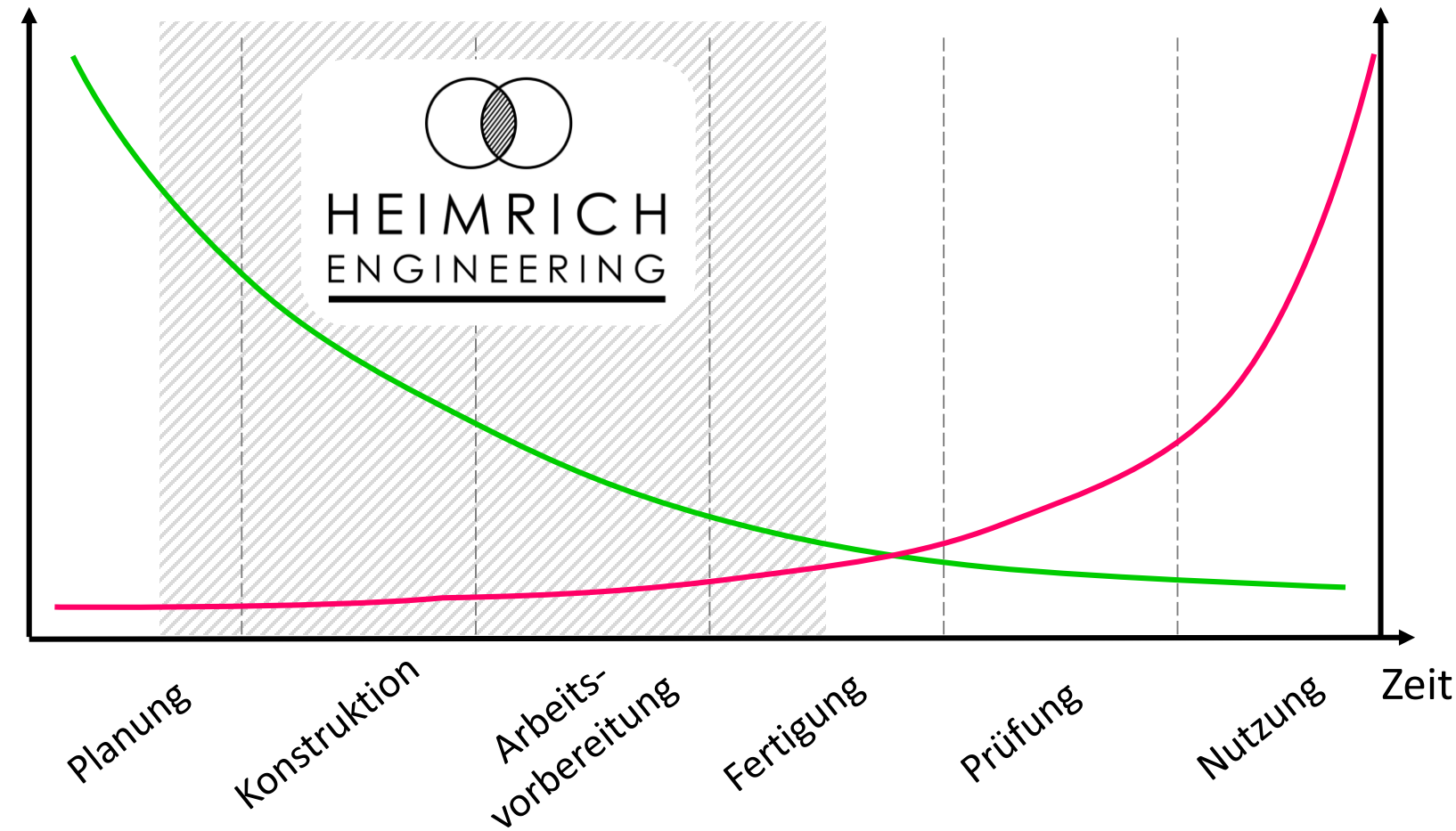
***1-Klick*-Ersatzteil-Management**

Kunden-Portal



3 Potential & Referenzen


Potential zur Fehlervermeidung



- Artikel-Konstruktion
- Werkzeug-Konstruktion
- CAM-Programmierung
- Fertigung
- Produktions-Optimierungen
- Reklamations-Management

4. Kontakt

Dr. Ing. Felix Heimrich

 0170/4603660

 info@heimrich-engineering.de

 www.heimrich-engineering.de

Heimrich Engineering

Am Weinbach 1

63628 Bad Soden-Salmünster / Mernes