



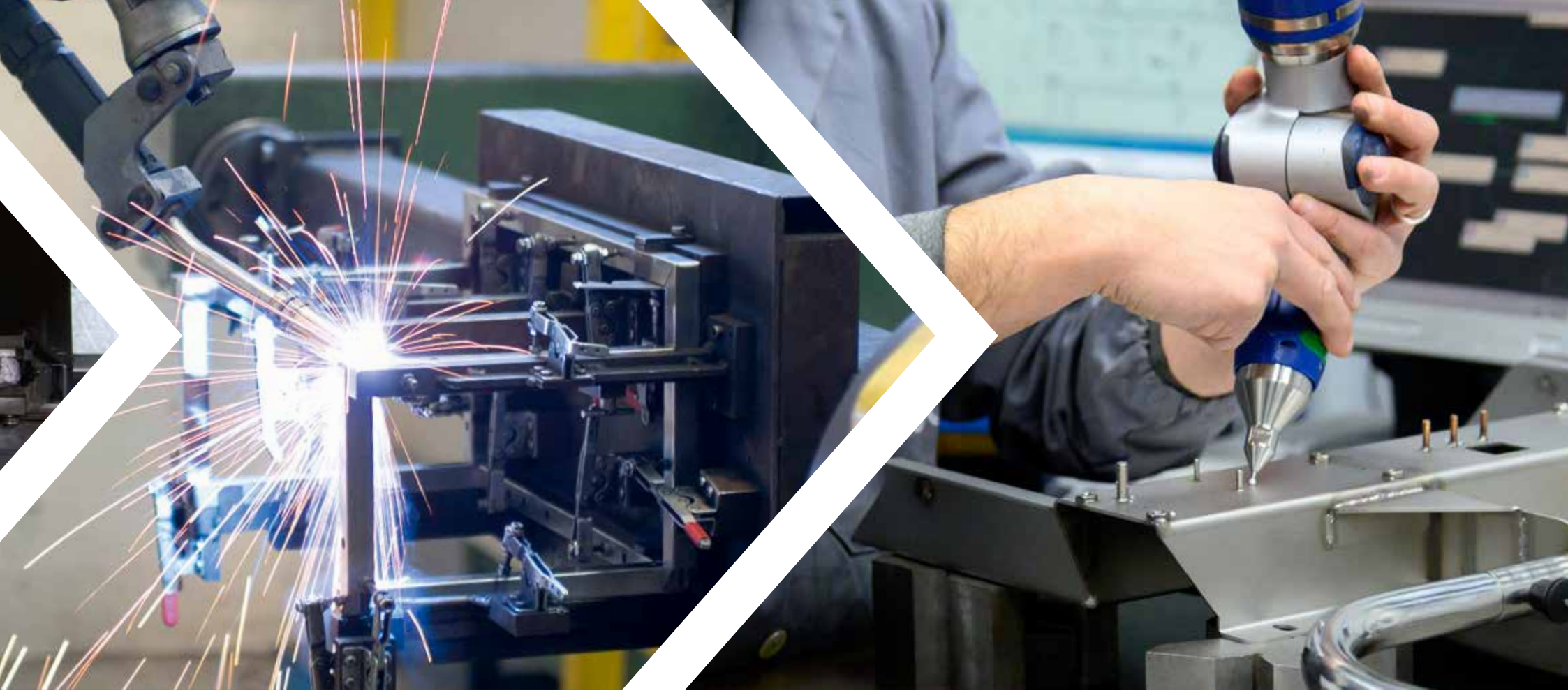
Company Profile

Beyond Carpentry

milboa[®]

The outsourcing solutions





www.miba.it

**Carpenterie metalliche di precisione
ed apparecchiature elettromeccaniche c/terzi**

**Electromechanical bodywork
construction for third parties**





Esperienza & Visione

Experience & Vision

MIBA realizza le vostre idee

40 anni di esperienza significa avere un know-how aziendale importante, l'hardware e software performanti, una consolidata esperienza nei più disparati settori ma soprattutto una gestione efficace che permette di pianificare qualunque tipo di realizzazione.

Vision

Creare benefici ai nostri clienti, diventare il Partner che stanno cercando, capace di capire e soddisfare i loro bisogni più profondi per accompagnarli nel raggiungimento dell'eccellenza e leadership di mercato.

Mission

Essere Leader del nostro settore e punto di riferimento per i nostri concorrenti attraverso la continua crescita della professionalità, delle competenze, della flessibilità, delle risorse umane e dell'innovazione applicata alle tecnologie produttive e gestionali.

MIBA realizes your ideas

40 years of experience means having an important company expertise, high-performance hardware and software, a consolidated experience in the most diverse sectors but, above all, an efficient management that allows planning any type of accomplishment.

Vision

To create benefits for our Customers, to become the Partner who are looking for, able to understand and satisfy their deepest needs to accompany them in achieving excellence and market leadership.

Mission

To be leader of our industrial sector and to be the point of reference for our competitors through the human resources continuous growth of skills, expertise, flexibility and production technology and management applied innovation.



Main strenghts

Punti di forza

Miba produce ed assembla carpenterie metalliche di alta precisione, anche con progettazione, per i più svariati settori.

La costante evoluzione delle tecnologie applicate e dell'esperienza acquisita, spinta dall'immutata passione, ci hanno condotto "oltre la carpenteria" fornendo una gamma completa di lavorazioni e servizi complementari in grado di affiancare, sostenere e ottimizzare lo sviluppo tecnico e produttivo dei nostri clienti, con consegne anche in FREE PASS, oltre alla capacità di fornire apparecchiature finite, diventando così i loro più affidabili e completi partner.

STUDIO DI
FATTIBILITÀ

Feasibility
analysis

PRODUZIONE
CARPENTERIA

Metal structure
works

MONTAGGIO
MECCANICO

Mechanical
assembly

Miba manufactures and assembles high-precision metal carpentry, including design, for the most varied sectors.

The constant evolution of applied technologies and acquired experience, driven by unchanged passion, have led us "beyond carpentry" by providing a wide range of complementary processes and services able to train, support and optimize the technical and production development of our customers, with deliveries also in FREE PASS, as well as the ability to provide finished equipment, thus becoming their most reliable and complete partners.



CABLAGGIO
Cabling

**COLLAUDO
E TEST
FUNZIONALI**
Tests and
functional tests

**GESTIONE
LOGISTICA**
Logistic
management





Ricerca & Sviluppo

Research and development

MIBA grazie al Know-how aziendale acquisito in quarant'anni di esperienza realizza gruppi ed apparecchiature complete, anche con progettazione, nel rispetto dei più alti standard qualitativi Europei e Mondiali, diventando così il partner a tutto campo.

MIBA è un punto di riferimento per tutte le aziende dei più svariati settori, che cercano un outsourcing avanzatissimo per soluzioni personalizzate.

Thanks to the company know-how acquired in forty years of experience, MIBA produces complete groups and equipment, including design, in compliance with the highest European and world quality standards, thus becoming the all-round partner.

MIBA is a point of reference for all companies in the most varied sectors, which are looking for state-of-the-art outsourcing for customized solutions.

Lean thinking

Adottando la metodologia della "LEAN PRODUCTION" e dell'industria 4.0, unitamente alla pluriennale esperienza MIBA è riuscita a diminuire gli sprechi e massimizzato l'efficienza produttiva.

Il processo produttivo viene trattato in modo globale, coinvolgendo fin dall'inizio tutte le funzioni aziendali, individuando alcuni settori:

- Progettazione: il prodotto viene studiato considerando i problemi inerenti alla sua produzione (DFX), evitando la sua riprogettazione
- Produzione
- Valorizzazione o "qualità totale" TQM

By adopting the methodology of "LEAN PRODUCTION" and Industry 4.0, together with many years of experience, MIBA has succeeded in reducing waste and maximizing production efficiency.

The production process is treated at a global level, involving all company functions from the outset, identifying some sectors:

- Design: the product is studied considering the issues related to its production (DFX), avoiding its redesign
- Production
- Capitalization or "total quality" TQM



Divisione carpenteria

Steelwork

La divisione dispone di un grande parco macchine a controllo numerico e robotizzate che vanno dal taglio laser, punzonatura, piegatura manuale e robotizzata, lavorazioni meccaniche CNC, Elettropuntatura, Saldature manuali e robotizzate (MIG / TIG), finiture (lavaggio ad ultrasuoni, buratto, satinatura, sbavatura, micropallinatura).

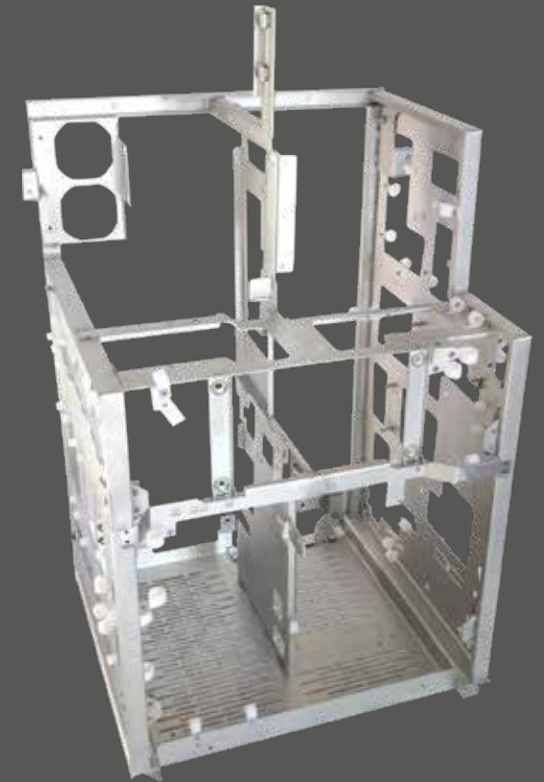
Le lavorazioni interne oltre a tutte le altre lavorazioni di carpenteria e meccanica, possono essere gestite in outsourcing tramite la nostra rete di fornitori e partner esterni da noi validati secondo i nostri standard qualitativi e di processo nel rispetto della certificazione ISO 9001, al fine di garantire sempre ai nostri clienti la qualità, la puntualità e il servizio anche in caso di periodi di intenso carico lavorativo.

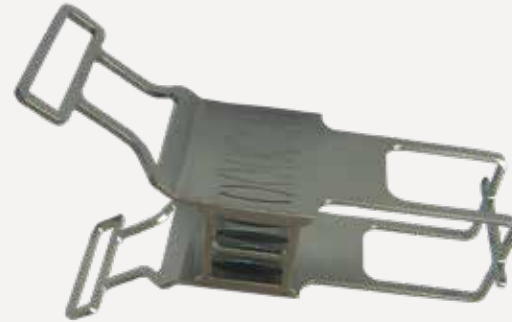
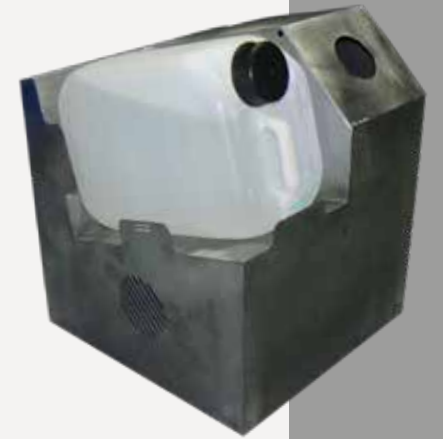
Ci occupiamo inoltre di tutti i trattamenti e/o lavorazioni di finitura dei particolari quali: Trattamenti Galvanici, Termici, Verniciature a polvere e a liquido, Elettroforesi, Anodizzazioni, Serigrafie ecc..., e dei montaggi/assemblaggi, in questo modo MIBA è in grado di fornire un servizio completo di altissima qualità su misura per ogni Vostra esigenza.

The division has a large number of numerically controlled and robotized machines ranging from laser cutting, punching, manual and robot bending, CNC machining, electric splicing, manual and robotic welding (MIG / TIG), finishing (ultrasonic cleaning, sifter, satin finishing, deburring, micro shot peening).

The internal processing, in addition to all the other carpentry and mechanical works, may be outsourced through our network of suppliers and external partners validated by us according to our quality and process standards in compliance with the ISO 9001 certification, in order to always guarantee quality, punctuality and service to our customers even in case of work overload.

We also deal with all the treatments and / or finishing processes of the details such as galvanic and thermal treatments, powder and liquid painting, Electrophoresis, Anodizing, Screen-printing, etc., and installation / assembly, in this way MIBA is able to provide a complete high quality service tailored to your needs.





Divisione apparecchiature Equipment

MIBA grazie al Know-how aziendale acquisito in quarant'anni di esperienza realizza gruppi ed apparecchiature complete, anche con progettazione, nel rispetto dei più alti standard qualitativi Europei e Mondiali.

Questo avviene anche in affiancamento all'ufficio tecnico del Cliente o di eventuali studi esterni ai quali si affida, per eventuali singole competenze.

MIBA è in grado di offrire apparecchiature complete in "fornitura piena", oppure in "conto lavorazione" con materiale fornito dal cliente, in tutto, od in parte, e là dove richiesto, sostituendosi anche nell'acquisto di beni presso i Suoi fornitori alle condizioni commerciali con essi concordate, determinando così un "mix" di soluzioni e di servizi su misura per ogni specifica esigenza.

Grazie ad un consolidato e continuativo rapporto di collaborazione con i più qualificati partner esterni di beni e servizi, MIBA è sempre in grado di trovare e proporre le migliori soluzioni qualitative e competitive.

Ogni cliente è affiancato dal nostro reparto tecnico per sviluppare insieme tutti i progetti.

Thanks to the company expertise acquired in forty years of experience, MIBA realizes complete groups and equipment, including design, in compliance with the highest European and World quality standards.

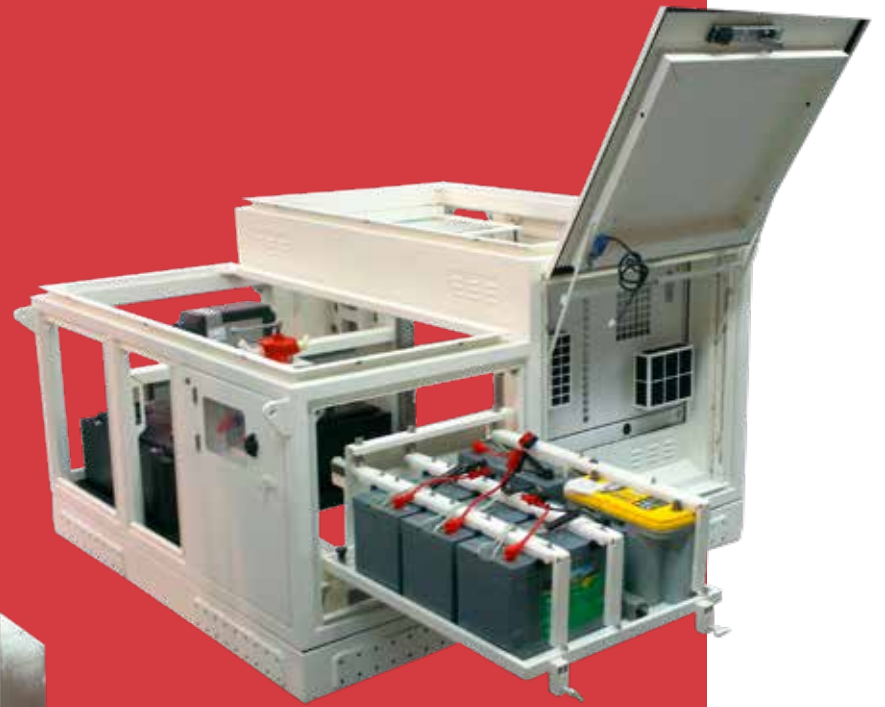
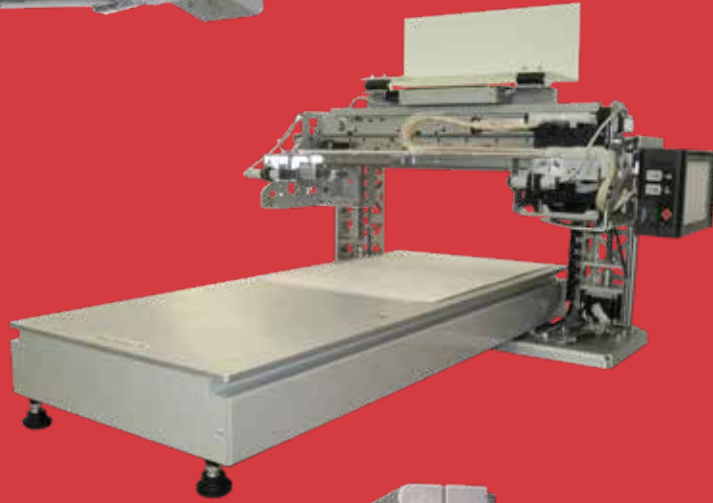
This also occurs alongside the Customer's technical department or any external office to which it relies, for any individual skills.

MIBA is able to offer complete equipment in "full supply" or in "account for manufacturing purposes" with material supplied by the customer, fully or partially and, wherever required, replacing the customer in the purchase of goods through its suppliers according to the commercial conditions agreed upon, thus determining a "mix" of solutions and services tailored to each specific need.

Thanks to a consolidated and continuous collaboration with the most qualified external partners of goods and services, MIBA is always able to find and offer the best qualitative and competitive solutions.

Each customer is supported by our technical department to develop all the projects together.







Certificazioni

Certifications

MIBA, attraverso l'applicazione efficace del proprio sistema di gestione per la qualità Certificata ISO 9001 dal 1999 e BS OHSAS 18001 (oggi ISO 45001) da dicembre 2013, persegue il miglioramento continuo dei propri processi e l'accrescimento della soddisfazione del Cliente.



Through the effective application of its ISO 9001 certified quality management system since 1999 and BS OHSAS 18001 (now called ISO 45001) since December 2013, MIBA always pursues continuous improvement of its processes and the increase in customer satisfaction.





Quality values

Valori di qualità



L'ambiente di lavoro MIBA, pur strutturato ed organizzato in modo preciso, grazie alla sua flessibilità consente ad ogni collaboratore di fornire un apporto ad alto contenuto individuale.

Chiunque presti la propria opera in MIBA, dal progettista all'addetto al confezionamento, è stimolato al miglioramento qualitativo e all'aggiornamento costante. La necessaria formazione e l'indispensabile addestramento lasciano comunque, per specifica volontà aziendale, ampi spazi alla capacità e all'impegno personali.

Un luogo di lavoro moderno, "pulito" e sicuro, che facilita il coinvolgimento del collaboratore e lo incoraggia a dare il suo apporto nel migliore dei modi, identificandosi con l'azienda in tutte le sue componenti.

The MIBA work environment, although structured and organized in a precise way, thanks to its flexibility allows each collaborator to provide a contribution with a high individual contribution.

Anyone who is working in MIBA, from the designer to the packaging employee, is encouraged to improve quality and constantly update. The necessary training, however, leaves enough room for personal ability and commitment, according to the specific company wishes.

A modern, "honest" and safe workplace, which facilitates the collaborators' participation and encourages them to contribute in the best way possible, identifying themselves with the company in all its components.

CARPENTERIE METALLICHE DI PRECISIONE

Lavorazione lamiere
Lavorazione tubi
Lavorazioni meccaniche
Trattamenti
Montaggi
Industrializzazione
Progettazione
Packaging
Logistica

MACCHINARI E APPARECCHIATURE ELETTROMECCANICHE

Soluzioni hardware
Soluzioni software
Cablaggi elettrici
Cablaggi elettronici
Assemblaggi meccanici
Assemblaggi pneumatici
Assemblaggi idraulici
Industrializzazione
Progettazione
Packaging
Logistica

PRECISION METAL MANUFACTURING

Metal sheet processing
Pipe processing
Mechanical processing
Treatments
Installations
Industrialization
Design
Packaging
Logistics

ELECTROMECHANICAL MACHINES AND EQUIPMENT

Hardware solutions
Software solutions
Electrical wiring
Electronic wiring
Mechanical assemblies
Pneumatic assemblies
Hydraulic assemblies
Industrialization
Design
Packaging
Logistics

miba®

Sede Legale e Stabilimento

Via Caduti sul lavoro, 6/A - 41030 S. Prospero (MO)

Uffici

Via Buozzi, 1/A - 41030 S. Prospero (MO)

Tel. +39 059 80.99.11 - Fax +39 059 80.95.00

info@miba.it

www.miba.it

