

The logo for SMM, consisting of the letters 'SMM' in a bold, white, sans-serif font. Below the letters are three horizontal white lines. The logo is set against a dark blue, trapezoidal background that is part of the overall image design.

**SMM**

A slogan in a white, cursive script font, reading 'Ihr Partner für alle scharfen Angelegenheiten'. The text is positioned in the lower right quadrant of the image, overlaid on a dark blue background that matches the overall color scheme.

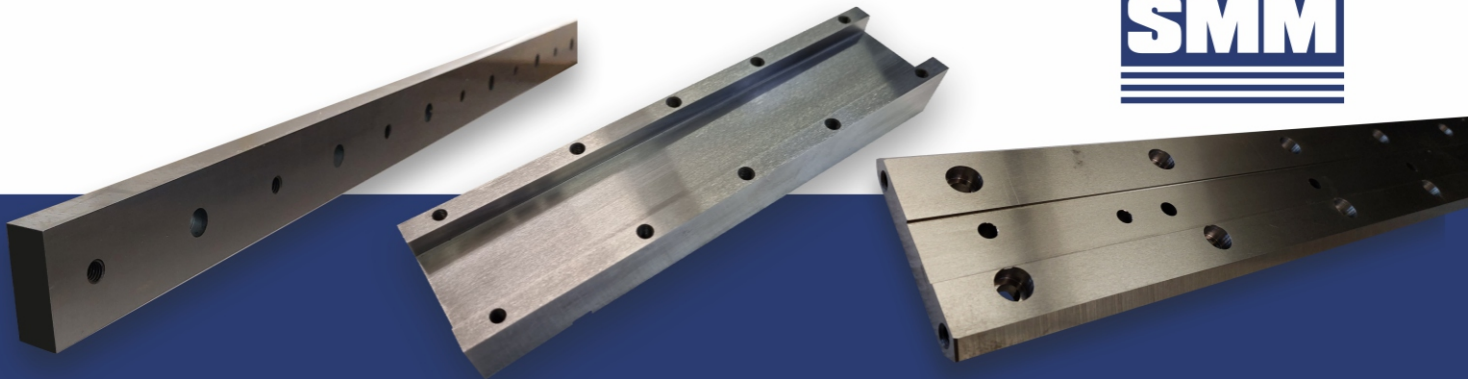
*Ihr Partner für alle  
scharfen Angelegenheiten*

## Über uns

Die SMM Schmalkaldener Maschinenmesser GmbH blickt auf eine lange und traditionsreiche Vergangenheit zurück. Am Standort in Schmalkalden / Thüringen, am Fuße des Rennsteigs, werden seit über 60 Jahren Maschinenmesser für die Papier-, Kunststoff-, Holz-, Metall- und Recyclingindustrie hergestellt. Aufgrund jahrelanger Erfahrungen und dem Know-how unserer qualifizierten Mitarbeiter haben unsere Messer einen hohen Qualitätsstand erreicht, der bundes- und europaweit bekannt ist. Unsere Messer werden ausschließlich aus hochlegiertem und hochwertigem Werkzeugstahl hergestellt, den wir von Lieferanten aus Deutschland beziehen.

Auch zahlreiche Kunden aus anderen Markt Bereichen wie dem Maschinenbau und der Metallindustrie sind uns seit Jahren verbunden und wissen unser hohes Maß an Flexibilität und Präzision zu schätzen.

Durch die komplette Fertigung im eigenen Haus und der Zusammenarbeit mit kompetenten Partnern aus der Region sind wir in der Lage, die Lieferzeiten so gering wie möglich zu halten und schnell auf Kundenwünsche und Änderungen zu reagieren.





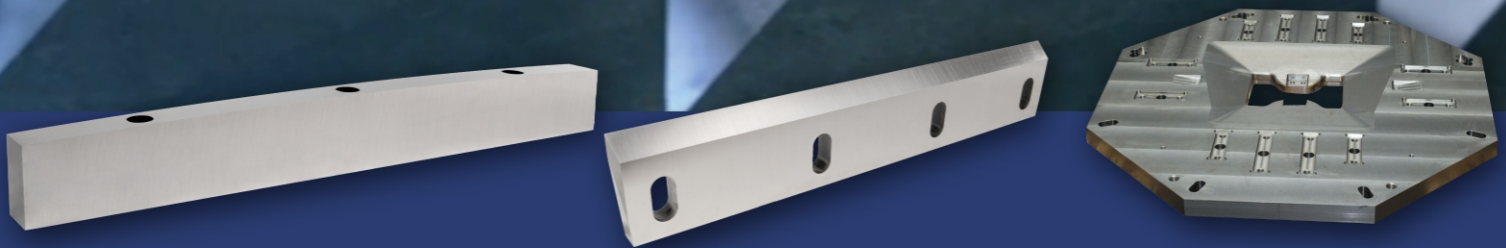
## Maschinenpark

Die Produktionsfläche der SMM umfasst rund 2000 m<sup>2</sup>.

Die Wertschöpfung findet vom Zuschnitt bis zum finalen Schliff im Haus bzw. in der Firmengruppe statt. Das Vormaterial wird in Handelslängen von renommierten Stahllieferanten in Deutschland bezogen und je nach Bedarf auf die entsprechende Länge zugeschnitten.

## Zuschnitt und Vorfertigung

In unserer Vorfertigung wird das Ausgangsmaterial zunächst auf die entsprechende Länge zugeschnitten. Dies erfolgt auf zwei Bandsägen sowie einem Bandsägeautomat. Im Anschluss erfolgt die Bearbeitung der Rohlinge auf insgesamt 8, teils konventionellen und teils CNC-gesteuerten Konsolfräsmaschinen.



## Kompetenzmatrix SMM-Gruppe

Bereich	Maschinen	Maschinentyp	Bearbeitungslänge (mm)	Bearbeitungsbreite (mm)
Zuschnitt	MeBa EcoLine	Bandsäge	variabel	300
	MeBa Swing	Bandsäge		
	MeBa Pro	Bandsägeautomat		
Vorfertigung	Heckert FW 400 (2x)	Konsolfräsmaschine	1000 max	300 max
	Heckert FU 400	Konsolfräsmaschine CNC		
	SHW UF31	Konsolfräsmaschine CNC		
	Heckert FSS 400	Konsolfräsmaschine CNC		
	SHW UF41	Konsolfräsmaschine CNC		
	SHW UF21	Konsolfräsmaschine CNC		
Fräsen CNC	Contour	CNC Fräsmaschine	6000 max	2000 max
	POSmill	CNC Fräsmaschine		
	Bridgeport XR1300 (3x)	CNC Fräsmaschine		
	XR1000	CNC Fräsmaschine		
	Matec 30L	CNC Fräsmaschine		
	Matec 30HV	CNC Fräsmaschine		
	SHW UF6	Bohr- und Fräszentrum		
	Soraluce SP8000	Bohr- und Fräszentrum		
TOS Kurim FC100/4	Bohr- und Fräszentrum			
Schleifen	Göckel K3	Diskusschleifmaschine	6000 max	600 max
	Göckel GB65el	Schleifmaschine		
	Göckel G50elT	Schleifmaschine		
	Göckel G100 PL	Schleifmaschine		
	Göckel G80 PL (2x)	Schleifmaschine		
	Göckel U65 350 PL	Schleifmaschine		
	Göckel U65 350 PL	CNC Schleifmaschine		
	Göckel G80el (2x)	Schleifmaschine		

## **CNC-Fräsabteilung**

Die SMM verfügt in der CNC-Abteilung über insgesamt 8 CNC- Fräsmaschinen sowie 3 Bohr- und Fräszentren, auf welchen unterschiedliche Komponenten mit einem Stückgewicht von bis zu 4 Tonnen bearbeitet werden können. Weitestgehend werden hier die vorgefertigten Rohlinge mit Konturen, Bohrungen und Formelementen versehen. Zudem bietet die SMM auch Fräsarbeiten in Lohn an. Das Fertigungsspektrum umfasst dabei speziell Träger, Balken, Platten und Konsolen sowie Komponenten für komplizierte Schweißkonstruktionen.

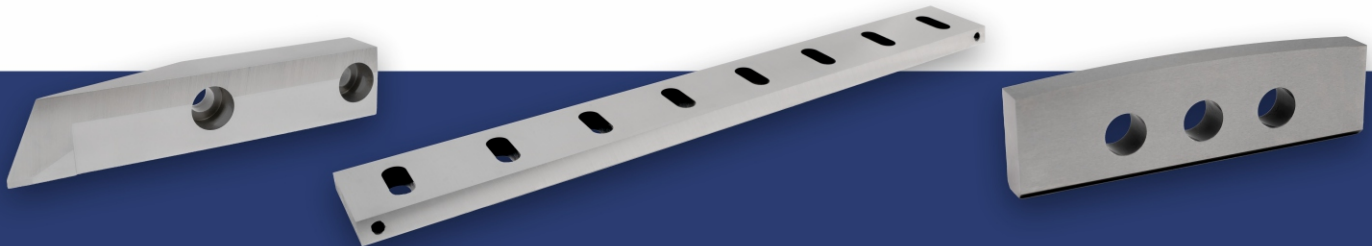
## **Schleifabteilung**

Die SMM fertigt u.a. Präzisionsteile mit hohen Genauigkeitsanforderungen und einer Oberflächengüte bis zu Ra 0,4  $\mu\text{m}$ .

Das Schleifspektrum wird ebenfalls in Lohn angeboten und beinhaltet sowohl das Nachschleifen von Scheren-, Papier- oder Furniermessern als auch das Schleifen von Balken, Trägern und sonstigen Komponenten mit hohen Anforderungen an die Ebenheit bzw. die Genauigkeit.

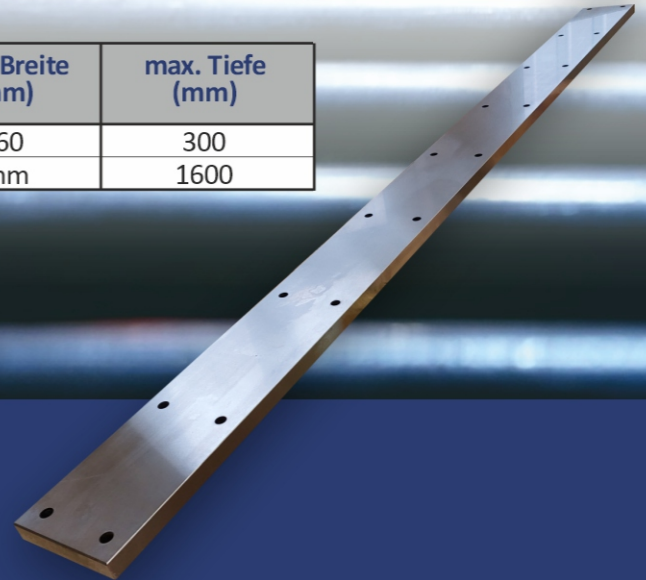
## **Härterei**

Die SMM verfügt innerhalb der Firmengruppe zudem über eine eigene Härterei. In dieser werden die Anforderungen an die Produkte hinsichtlich Härte und Verschleißfestigkeit durch unterschiedliche Härteverfahren realisiert. Zum ebenfalls auch in Lohn angebotenen Technologiespektrum gehören hier neben dem konventionellen Härten in Banddurchlaufanlagen auch das Härten im Vakuum, das anschließende Abschrecken durch unterschiedliche Medien wie Öl- und Salzbad sowie das Spannungsarm- und Weichglühen von Komponenten.



Anlage	max. Temperatur °C	max. Länge (mm)	max. Breite (mm)	max. Dicke (mm)
Durchlaufhärteanlage groß	1100	4100	700	110
Durchlaufhärteanlage klein	1200	800	200	24
Vakuumhärteanlage	1200	900	600	600
Durchstoßofen	1200	3500	500	300
Schachtofen	100	1600	800	300
Glühofen 1	650	6000	1600	780
Glühofen 2	650	2500	1200	1200

Bäder	max. Länge (mm)	max. Breite (mm)	max. Tiefe (mm)
Salzbad	1100	160	300
Ölbad	Durchmesser 800 mm		1600





## **Schmalkaldener Maschinenmesser GmbH**

**Standort Schmalkalden · Telefon +49 3683 69770**

**Gothaer Straße 1 · 98574 Schmalkalden**

## **SMM Härterei GmbH**

**Standort Steinbach-Hallenberg · Telefon +49 36847 5050**

**Am Schertzer 19 · 98587 Steinbach-Hallenberg**

