



METALL- VERARBEITUNG

Präzision. Innovation. Qualität.



Inhaltsverzeichnis

04

Über uns

Als führender Komplettanbieter bieten wir umfassende Lösungen für alle Phasen der Metallverarbeitung – von der Konzeption bis zur Fertigung.

10

Stanz-Lasern

Präzises Stanzen und Lasern von Metall mit automatisierten Stanz-Laseranlagen.

16

Pulverbeschichten

Automatisierte Pulverbeschichtungen von Metallbauteilen für Umweltfreundlichkeit und Robustheit.

22

Feinmechanik

Montage und Konfektionierung bis zum Komplettservice zur Inbetriebnahme vollautomatisierter Montageanlagen.

06

Exzenterpressen

Hochleistungsfähige Metallstanzlösungen für Dünobleche bis 3 mm.

12

Biegen und Abkanten

Von manuell bis vollautomatisiert - präzises Biegen und Abkanten von Metall im Dünoblechbereich bis 4 mm.

18

Montage und Verpacken

Kompetente Montage für unterschiedliche Baugruppen, sowie produktspezifische Verpackungslösungen.

26

End-of-Life Produktion

Maschinen- und Anlagenübernahme für kontinuierliche Produktionssicherheit.

08

Stanz-Nippeln

Präzises Metallstanzen im Dünoblechbereich bis 3 mm mit automatisierten Stanz-Nippelanlagen.

14

Schweißen

Punktschweißen und MAG-Schweißen für höchste Qualität.

20

Werkzeugbau

Entwicklung und Bau von Werkzeugen für Stanz-, Biege- und Folgeverbundwerkzeuge sowie Montagewerkzeuge.

28

Lager- und Logistikdienstleistungen

Für maximale Effizienz und Kundenzufriedenheit.



Über uns

Willkommen bei Dinzi, Ihrem erfahrenen Partner in der Metallverarbeitungsbranche!

Seit über 170 Jahren stehen wir für höchste Qualität, Zuverlässigkeit und Innovation in der Metallverarbeitung. Als Familienunternehmen mit einer langen Tradition und umfassender Erfahrung sind wir stolz darauf, unseren Kunden sowohl Produkte aus unserer Eigenproduktion als auch Lohnfertigungsdienstleistungen von höchster Qualität anzubieten.

Unsere vielfältigen Bearbeitungsmöglichkeiten umfassen modernste Technologien wie Exzenterpressen, Stanz-Lasern, Stanz-Nibbeln, Biegen und Abkanten, Schweißen, Pulverbeschichten, einen eigenen Werkzeugbau sowie Montage und Verpackung. Durch diese breite Palette an Fertigungstechniken können wir individuell auf die Bedürfnisse unserer Kunden eingehen und maßgeschneiderte Lösungen liefern.

Unser erfahrenes Team aus Fachkräften arbeitet eng mit unseren Kunden zusammen, um deren Anforderungen zu verstehen und hochpräzise Produkte von höchster Qualität zu fertigen. Wir legen großen Wert auf Innovation und investieren kontinuierlich in modernste Technologien und Schulungen, um sicherzustellen, dass wir stets auf dem neuesten Stand der Technik sind.

Darüber hinaus bieten wir auch Dienstleistungen im Bereich Feinmechanik sowie Lager- und Logistikdienstleistungen an, um unseren Kunden einen ganzheitlichen Service aus einer Hand zu bieten.

Als Ihr kompetenter Partner in der Metallverarbeitung streben wir danach, Ihre Erwartungen zu übertreffen und langfristige Partnerschaften aufzubauen. Kontaktieren Sie uns noch heute, um mehr darüber zu erfahren, wie wir Ihnen bei Ihren metallverarbeitungsbezogenen Anforderungen behilflich sein können.

A handwritten signature in black ink, appearing to read 'C. Dinzi'.

Christoph Dinzi,
Geschäftsführer

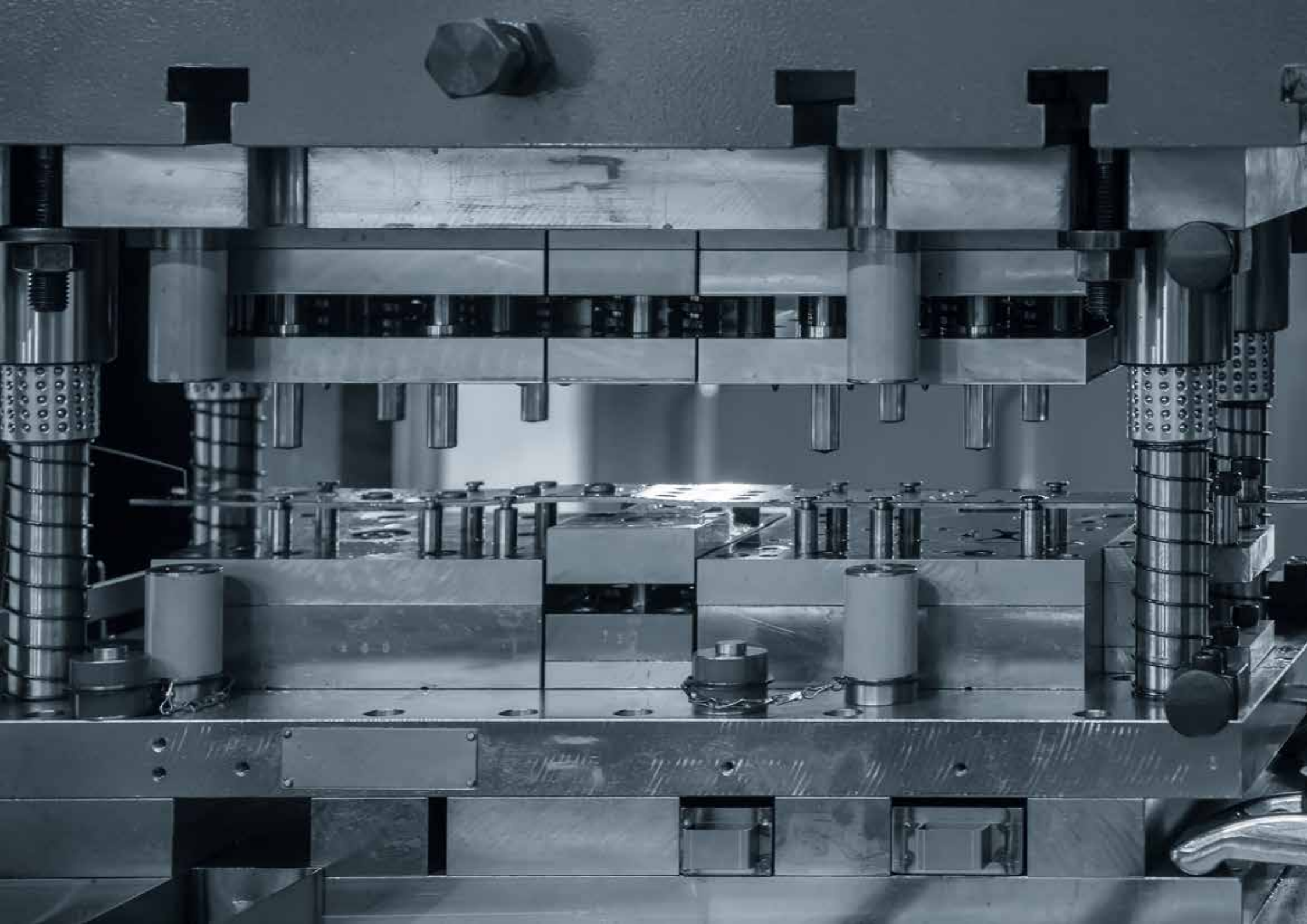


Leidenschaft für Metall Qualität, die man fühlen kann

Seit über 170 Jahren brennt unser Team für die Metallverarbeitung! Unsere Geschichte ist geprägt von Innovation, Hingabe und einem unerschütterlichen Streben nach Qualität.

Unsere Leidenschaft für Metall spiegelt sich in jeder unserer Arbeiten wider – Qualität, die man förmlich spüren kann. Denn für uns ist Metallverarbeitung mehr als nur ein Beruf – es ist unsere Berufung.

Erfahren Sie mehr über uns, unsere Produkte und unsere Leidenschaft für Metall! Wir freuen uns darauf, mit Ihnen zusammenzuarbeiten und Ihnen die Qualität zu bieten, die Sie verdienen.





Die Vorteile der Exzenterpressen in der Metallverarbeitung liegen in ihrer Vielseitigkeit und der Fähigkeit, hohe Produktionsgeschwindigkeiten bei gleichzeitig hoher Präzision zu erreichen.

Exzenterpressen

Präzision im Druck, Innovation in Form – Kraftvoll, Vielseitig, Exzellente

Hochleistungsfähige Metallstanzlösungen für Dünobleche bis 3 mm

Unsere modernen Exzenterpressen setzen einen neuen Maßstab in der Bearbeitung von Metall im Dünoblechbereich bis zu einer Stärke von 3 mm. Mit einer beeindruckenden Presskraft von bis zu 100 Tonnen gewährleisten wir präzise Stanzarbeiten selbst in den anspruchsvollsten Anwendungsbereichen.

Robuste Exzenterpressen für zuverlässige Ergebnisse

Unsere leistungsfähigen Exzenterpressen sind darauf ausgelegt robuste und zuverlässige Metallstanzlösungen zu bieten. Die hohe Presskraft von bis zu 100 Tonnen ermöglicht es uns, auch bei dünnen Blechen eine beeindruckende Schnittgenauigkeit zu erzielen. Die Stabilität unserer Maschinen sorgt für eine langfristige Betriebszuverlässigkeit und minimiert Ausfallzeiten.

Vielseitige Dienstleistungen: Lohnfertigung bis zur Neuprojektierung von Stanzwerkzeugen

Unser Serviceangebot ist so vielseitig wie die

Anforderungen unserer Kunden. Von der Lohnfertigung unter Verwendung vorhandener Werkzeuge bis zur umfassenden Projektierung und Fertigung neuer Stanzwerkzeuge sind wir Ihr kompetenter Partner für individuelle Metallstanzlösungen.

Lohnfertigung mit übernommenen Werkzeugen

Wir bieten flexible Lösungen für Kunden, die ihre eigenen Werkzeuge nutzen möchten. Die Lohnfertigung mit übernommenen Werkzeugen ermöglicht eine kosteneffiziente Produktion, ohne Kompromisse bei der Qualität und Präzision einzugehen.

Projektierung und Erstellung neuer Stanzwerkzeuge

Für maßgeschneiderte Anforderungen bieten wir umfassende Dienstleistungen von der Projektierung bis zur Fertigung neuer Stanzwerkzeuge. Unsere erfahrenen Ingenieure stehen Ihnen zur Seite, um sicherzustellen, dass die Werkzeuge exakt Ihren Anforderungen entsprechen und optimale Ergebnisse erzielen.

Qualität, Präzision, Zuverlässigkeit - Ihr Partner in

der Metallverarbeitung

Unsere Exzenterpressen vereinen modernste Technologie mit langjähriger Erfahrung, um qualitativ hochwertige, präzise und zuverlässige Ergebnisse zu gewährleisten. Ganz gleich, ob es um Serienfertigung oder maßgeschneiderte Projekte geht - wir sind Ihr zuverlässiger Partner für anspruchsvolle Metallstanzanwendungen bis zu 3 mm Dünoblechstärke.





Die Verwendung von Stanz-Nippel-Anlagen in der Metallverarbeitung trägt dazu bei, die Produktionseffizienz zu steigern und gleichzeitig hochwertige und präzise Komponenten zu liefern.

Stanz-Nippeln

Stanzen mit Präzision - maßgeschneiderte Lösungen für bleibende Eindrücke

Präzises Metallstanzen im Dünnblechbereich bis 3 mm mit automatisierten Stanz-Nippel-Anlagen

Unsere hochmodernen, automatisierten Stanz-Nippel-Anlagen setzen neue Maßstäbe bei der Bearbeitung von Metall im Dünnblechbereich bis zu einer Stärke von 3 mm. Die Anlagen zeichnen sich durch ihre Leistungsfähigkeit aus, die durch den Einsatz von Werkzeugrevolvern und einer Vielzahl von Werkzeugen ermöglicht wird.

Flexible, schnelle und automatisierte Produktion

Durch die intelligente Nutzung von Werkzeugrevolvern und die Integration einer breiten Palette von Werkzeugen bieten unsere Stanz-Nippel-Anlagen eine flexible, schnelle und vollautomatisierte Produktionsumgebung. Die automatisierten Abläufe ermöglichen nicht nur eine hohe Präzision, sondern auch eine deutliche Steigerung der Produktionsgeschwindigkeit. Dies führt zu einer effizienten Fertigung und verkürzten Durchlaufzeiten.

Vielseitige Anwendungsmöglichkeiten für eigene Produkte oder Lohnfertigung

Unsere Stanz-Nippel-Anlagen sind vielseitig einsetz-

bar und bieten die Möglichkeit zur Produktion eigener Produkte sowie zur Lohnfertigung. Unabhängig davon, ob Sie spezifische Anforderungen für Ihre eigenen Produkte haben oder Dienstleistungen für externe Kunden erbringen möchten, bieten unsere Anlagen ein breites Bearbeitungs- und Produktspektrum.

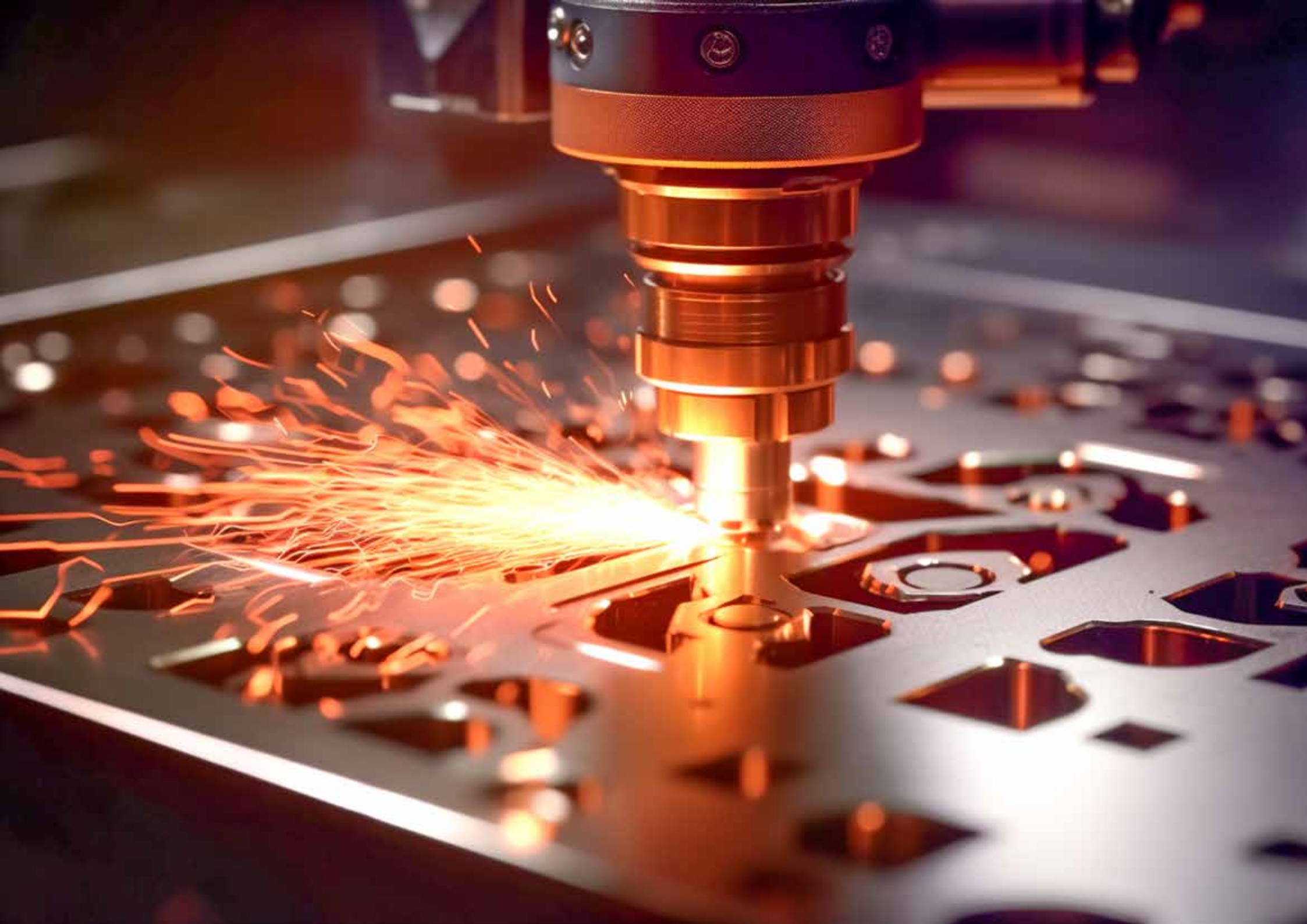
Breites Bearbeitungs- und Produktspektrum

Dank des Einsatzes verschiedener Werkzeuge und der Flexibilität der Werkzeugrevolver können wir ein breites Spektrum von Bearbeitungen und Produkten realisieren. Von präzisen Schnitten über komplexe Stanzformen bis hin zu individuellen Nippelbearbeitungen – unsere Anlagen bieten die Vielseitigkeit, um unterschiedlichste Anforderungen zu erfüllen.

Innovation, Präzision, Effizienz – Ihr Partner in der Metallverarbeitung

Mit unseren automatisierten Stanz-Nippel-Anlagen setzen wir auf Innovation, Präzision und Effizienz. Wir sind stolz darauf, unseren Kunden modernste Technologie zu bieten, die nicht nur die Qualität der Produkte steigert, son-

dern auch die Produktionsprozesse optimiert. Egal, ob für eigene Produkte oder im Rahmen der Lohnfertigung – wir sind Ihr verlässlicher Partner für anspruchsvolle Metallbearbeitung im Dünnblechbereich.





Die Metallverarbeitung durch Stanz-Lasern vereint die Präzision des Laserstrahl-Schneidens mit dem Formen von Metallblechen durch Stanzen. Diese fortschrittliche Technik ermöglicht die Herstellung hochpräziser Metallteile mit komplexen Konturen und feinen Details.

Stanz-Lasern

Stanz-Lasern – Formen, Schneiden, Perfektionieren

Präzises Stanzen und Lasern von Metall im Dünoblechbereich bis 4 mm mit automatisierten Stanz-Laseranlagen

Unsere automatisierten Stanz-Laseranlagen setzen neue Maßstäbe in der Metallbearbeitung im Dünoblechbereich bis zu einer Stärke von 4 mm.

Durch die Kombination von Stanz- und Lasertechnologie bieten wir nicht nur Präzision, sondern auch eine hohe Variabilität, die kurze Durchlaufzeiten ermöglicht.

Hohe Variabilität durch Kombination von Laser und Stanzen

Die Integration von Laser- und Stanztechnologie in unseren Anlagen ermöglicht eine beeindruckende Variabilität in der Metallbearbeitung. Diese Kombination eröffnet Möglichkeiten für präzise Schnitte, komplexe Stanzformen und eine breite Palette von Bearbeitungen.

Die hohe Flexibilität erlaubt es uns, auf sich ändernde Anforderungen schnell zu reagieren und maßgeschneiderte Lösungen zu bieten.

Präzise, schnelle und vielseitige Verarbeitung

Unsere Stanz-Laseranlagen bieten eine präzise, schnelle und vielseitige Verarbeitung von verschiedenen Materialien, darunter Blech, Edelstahl und Aluminium. Die hochmoderne Technologie gewährleistet eine exakte Materialbearbeitung, unabhängig von der Zusammensetzung des Metalls. Dies ermöglicht die Herstellung von hochwertigen Produkten mit einer breiten Palette von Anwendungen.

Kurze Durchlaufzeiten für effiziente Produktion

Durch den Einsatz modernster Automatisierungstechnologie und der kombinierten Stanz-Lasertechnologie erreichen wir kurze Durchlaufzeiten in der Produktion. Dies ermöglicht nicht nur eine effiziente Fertigung eigener Produkte, sondern auch eine zeitnahe und kosteneffiziente Umsetzung von Aufträgen in unserer Lohnfertigung.

Hohe Kapazität für eigene Produkte und Lohnfertigung

Unsere Stanz-Laseranlagen bieten eine hohe Kapazität,

um sowohl die Anforderungen unserer eigenen Produktlinien als auch die Aufträge in der Lohnfertigung effizient zu bewältigen. Dies stellt sicher, dass wir flexibel auf unterschiedlichste Anforderungen reagieren können, egal ob es um Großserienproduktion oder individuelle Aufträge geht.

Innovation, Präzision, Effizienz – Ihr Partner in der Metallverarbeitung

Wir stehen für Innovation, Präzision und Effizienz in der Metallverarbeitung. Unabhängig von den spezifischen Anforderungen bieten wir maßgeschneiderte Lösungen, um höchste Qualitätsstandards zu erfüllen. Wir sind Ihr zuverlässiger Partner für die präzise Verarbeitung von Metall im Dünoblechbereich.





Die Flexibilität von Biegen und Abkanten erlaubt die Herstellung einer breiten Palette von Komponenten, von einfachen Blechgehäusen bis zu komplexen Bauteilen mit präzisen Winkeln.

Biegen und Abkanten

Metall in Form: Präzise Biegungen, scharfe Kanten

Präzises Biegen und Abkanten von Metall im Dünoblechbereich bis 4 mm

Unsere umfassenden Möglichkeiten im Bereich des Biegens und Abkantens von Metall im Dünoblechbereich bis zu einer Stärke von 4 mm decken eine breite Palette von Anforderungen ab.

Wir setzen sowohl auf bewährte herkömmliche Anlagen als auch auf innovative Technologien, um flexibel auf die Bedürfnisse unserer Kunden einzugehen.

Vielfältige Anlagen für unterschiedliche Anforderungen

Unsere Anlagen ermöglichen präzises Biegen und Abkanten durch manuelle Werkzeugwechsel und Einstellungen. Diese bewährte Methode gewährleistet eine akkurate Bearbeitung und Flexibilität bei der Herstellung verschiedenster Metallprodukte.

Zusätzlich bieten wir fortschrittliche Lösungen wie Schenk-biege-Anlagen und automatische Roboter-Biege- und Abkantmaschinen, um die Effizienz zu steigern und komplexe Geometrien zu bewältigen.

Von manuell bis vollautomatisiert – Flexibilität in der Produktion

Unsere Bandbreite an Biege- und Abkanttechnologien ermöglicht es uns, von manuellen Prozessen mit Werkzeugwechseln und Einstellungen bis hin zu vollautomatisierten Lösungen flexibel zu agieren. Durch die Nutzung modernster Technologien erreichen wir nicht nur eine Steigerung der Effizienz, sondern auch eine präzise Umsetzung selbst anspruchsvollster Formen und Designs.

Integration neuer Technologien und 3D-Dateien in der Fertigung

Wir setzen auf innovative Technologien und sind in der Lage, Produkte nach Erstellung von 3D-Dateien zu produzieren. Dies ermöglicht uns eine präzise Umsetzung von individuellen Kundenanforderungen und die Fertigung komplexer Bauteile mit höchster Genauigkeit.

Breite Aufstellung für vielseitige Metallverarbeitung

Unsere breite Aufstellung im Biegen und Abkanten von Metall im Dünoblechbereich erlaubt es uns, flexibel auf Marktanforderungen zu reagieren. Wir kombinieren

traditionelle Handwerkskunst mit modernster Technologie, um hochwertige Produkte in Serie oder individuelle Aufträge mit hoher Präzision herzustellen.

Innovation, Präzision, Vielseitigkeit – Ihr Partner in der Metallverarbeitung

Wir stehen für Innovation, Präzision und Vielseitigkeit in der Metallverarbeitung. Als Ihr vertrauenswürdiger Partner sind wir darauf ausgerichtet, Produkte nach höchsten Qualitätsstandards in effizienten Fertigungsprozessen herzustellen.





Moderne Schweißverfahren, unterstützt durch fortschrittliche Technologien, gewährleisten nicht nur eine effiziente Produktion, sondern auch hohe Qualitätsstandards.

Schweißen

Schweißen mit Präzision, verbinden mit Leidenschaft

Unsere Kompetenz im Schweißen und Fügen von Metall im Dünnblechbereich bis zu einer Stärke von 4 mm spiegelt sich in der Anwendung fortschrittlicher Verfahren wider, um höchste Qualitätsstandards zu gewährleisten. Wir setzen dabei insbesondere auf die bewährten Verfahren des Punktschweißens und des MAG-Schweißens.

Punktschweißen und MAG-Schweißen für höchste Qualität

Im Bereich des Punktschweißens und MAG-Schweißens gewährleisten wir durch die hohe Kompetenz und Fähigkeiten unserer Mitarbeiter an den Handschweißarbeitsplätzen die Herstellung qualitativ hochwertiger Produkte. Diese Verfahren bieten nicht nur eine effiziente Verbindung von Dünnblechen, sondern ermöglichen auch eine präzise Steuerung des Schweißprozesses für optimale Ergebnisse.

Automatisierte Schweißroboter für Serienfertigung

Um den Anforderungen der Serienfertigung gerecht zu werden, setzen wir auf automatisierte Schweißroboter. Diese gewährleisten nicht nur eine hohe Wiederhol-

genauigkeit, sondern auch kurze Durchlaufzeiten. Die präzise Steuerung der Roboter ermöglicht eine gleichbleibend hohe Qualität, selbst bei großen Stückzahlen.

Lehren und Vorrichtungen für noch sicherere Fertigung

Neben der Lohnfertigung investieren wir in unsere Konstruktions- und Werkzeugabteilung, um Lehren und Vorrichtungen zu erstellen. Diese dienen dazu, die gewünschten Produkte noch sicherer und präziser herstellen zu können. Durch maßgeschneiderte Werkzeuge und Vorrichtungen wird die Fertigung optimiert und die Qualität weiter gesteigert.

Höchste Präzision und Effizienz in der Metallverarbeitung

Unsere Herangehensweise im Schweißen und Fügen von Metall kombiniert Handwerkskunst mit modernster Technologie. Die hohe Präzision und Effizienz, sei es durch manuelle Schweißarbeiten oder den Einsatz von automatisierten Schweißrobotern, ermöglichen es uns, Produkte von herausragender Qualität herzustellen.

Innovation, Präzision, Sicherheit – Ihr Partner in der Metallverarbeitung

Wir stehen für Innovation, Präzision und Sicherheit in der Metallverarbeitung. Unser engagiertes Team von Fachleuten, unterstützt durch fortschrittliche Technologien, stellt sicher, dass wir die Anforderungen unserer Kunden erfüllen und hochwertige Metallprodukte im Dünnblechbereich bis zu 4 mm herstellen können.





Pulverbeschichten verleiht nicht nur eine ansprechende Oberfläche, sondern bietet auch eine langlebige Schutzschicht, die den Belastungen des täglichen Gebrauchs standhält.

Pulverbeschichten

Farbvielfalt trifft auf Beständigkeit, für eine dauerhafte Oberflächenlösung

Automatisierte Pulverbeschichtung von Metallbauteilen für Umweltfreundlichkeit und Robustheit

In unserer automatisierten Pulverbeschichtungsanlage bieten wir hochwertige Pulverbeschichtungsdienstleistungen für Metallbauteile bis zu einer Größe von 240 cm Länge an. Diese innovative Technologie gewährleistet eine umweltfreundliche und robuste Oberflächenbeschichtung, die für den Innen- und Außeneinsatz von Metallbaugruppen geeignet ist.

Umweltfreundliche Pulverbeschichtung für nachhaltige Ergebnisse

Unsere automatisierte Pulverbeschichtungsanlage setzt auf umweltfreundliche Verfahren, um eine nachhaltige Oberflächenbeschichtung zu gewährleisten. Dies ermöglicht nicht nur den Schutz Ihrer Metallbauteile vor äußeren Einflüssen, sondern trägt auch zum Umweltschutz bei.

Standard RAL-Farben für schnelle Reaktionszeit und klare Preisgestaltung

Die Bevorratung vieler Standard RAL-Farben in unserem

Lager ermöglicht es uns, eine schnelle Reaktionszeit und transparente Preise zu bieten. Dies erleichtert nicht nur den Prozess, sondern ermöglicht es uns auch, konsistente und hochwertige Ergebnisse zu liefern.

Verarbeitung von Eigenproduktionsartikeln und Lohnfertigungsoptionen

Unsere Pulverbeschichtungsanlage ist vielseitig einsetzbar und ermöglicht die Verarbeitung von Eigenproduktionsartikeln sowie die Beschichtung von Metallbauteilen im Rahmen der Lohnfertigung.

Unser hochqualitativer Pulverlack einer renommierten Marke sorgt dafür, dass die Oberflächenbeschichtung den höchsten Standards entspricht.

Individuelle Farbgestaltung und Sonderfarben

Neben Standardfarben bieten wir auch die Möglichkeit der individuellen Farbgestaltung und die Verwendung von Sonderfarben.

Wir verstehen, dass Ihre Produkte einzigartig sind und passen unsere Pulverbeschichtungsdienstleistungen Ihren spezifischen Anforderungen an.

Ganzheitliche Lösungen nach Ihren Wünschen

Unsere Dienstleistungen zielen darauf ab, ganzheitliche Lösungen nach Ihren Wünschen anzubieten. Von der Vorbereitung der Metallbauteile über die Pulverbeschichtung bis hin zur Endkontrolle sorgen wir dafür, dass jeder Schritt höchsten Qualitätsstandards entspricht. Ihre Zufriedenheit steht bei uns im Mittelpunkt und wir sind stets darauf bedacht Ihre Erwartungen zu übertreffen.





Wir bieten Ihnen maßgeschneiderte Lösungen für die professionelle Zusammenstellung Ihrer Produkte und sorgen für eine sichere Verpackung, die Ihr Produkt optimal schützt.

Montage & Verpackung

Montage mit Perfektion, Verpacken mit Sorgfalt – Ihre Produkte, unser Versprechen

Montage und Verpackung von Teilfertig- und Fertigprodukten mit höchster Präzision

Unsere manuelle Montageabteilung ist spezialisiert auf die sorgfältige Montage und Verpackung von Teilfertig- und Fertigprodukten. Erfahrene und gut ausgebildete Montagemitarbeiter, einschließlich qualifizierter Qualitätskontrolle, gewährleisten, dass alle von uns gefertigten Produkte in der geforderten Qualität beim Kunden ankommen.

Kompetente Montage für unterschiedlichste Baugruppen

Unsere erfahrenen Montagemitarbeiter sind in der Lage, verschiedene Baugruppen aus unterschiedlichen Rohstoffen präzise und zuverlässig zu montieren. Egal, ob es sich um mechanische oder elektronische Baugruppen handelt, wir garantieren höchste Präzision bei der Montage. Die Expertise unseres Teams erstreckt sich über eine Vielzahl von Produkttypen und Anforderungen.

Einbringung von Elektrotechnischen Baugruppen

Unsere Montageabteilung ist auch auf die Einbringung

von elektrotechnischen Baugruppen spezialisiert. Wir verfügen über das Know-how und die Infrastruktur, um elektronische Komponenten sicher und effizient in die Montageprozesse zu integrieren. Dies ermöglicht uns, komplexe Produkte mit unterschiedlichen technischen Anforderungen zu montieren und zuverlässig zu liefern.

Qualitätssicherung für sichere Endprodukte

Die Qualitätssicherung hat bei uns oberste Priorität. Durch gründliche Qualitätskontrollen während des Montageprozesses stellen wir sicher, dass jedes Produkt unseren hohen Standards entspricht. Dies gewährleistet nicht nur die Kundenzufriedenheit, sondern trägt auch dazu bei, dass alle Produkte sicher und in einwandfreiem Zustand geliefert werden.

Flexibilität und Präzision für maßgeschneiderte Montagelösungen

Unsere manuelle Montageabteilung zeichnet sich durch Flexibilität und Präzision aus. Wir sind darauf ausgerichtet, maßgeschneiderte Montagelösungen für eine Vielzahl von Produkten anzubieten. Unser Ziel ist es, die individuellen

Anforderungen unserer Kunden zu erfüllen und hochwertige, einsatzbereite Produkte zu liefern.

Sichere Montageprozesse für qualitativ hochwertige Endprodukte

Mit unseren erfahrenen Montagemitarbeitern, qualifizierten Qualitätskontrollen und effizienten Prozessen gewährleisten wir sichere Montageprozesse. Dies ist entscheidend für die Bereitstellung von qualitativ hochwertigen Endprodukten, die den Erwartungen unserer Kunden entsprechen.



Rz16

Formschraen DIN EN 12890
Gusstoleranz DIN ISO 8062-
icht bemaßte Gussradien R



Präzision trifft Innovation im Herzen unseres Werkzeugbaus! Mit jahrelanger Erfahrung und modernster Technologie fertigen wir maßgeschneiderte Werkzeuge nach höchsten Standards.

Werkzeugbau

Formen, die Zukunft gestalten – Präzision, Innovation, Perfektion

Entwicklung und Bau von Werkzeugen für Stanz-, Biege- und Folgeverbundwerkzeuge sowie Montagewerkzeuge

Unser Werkzeugbau ist darauf spezialisiert, präzise Werkzeuge für Stanz-, Biege- und Folgeverbundanwendungen zu entwickeln und herzustellen. In enger Zusammenarbeit mit unserem hochqualifizierten Team und verlässlichen Partnern setzen wir innovative Technologien ein, um maßgeschneiderte Werkzeuge zu konzipieren und zu fertigen. Neben diesen Anwendungen liegt unser Fokus auch auf der Entwicklung von Montagewerkzeugen.

Zusammenarbeit mit verlässlichen Partnern für optimale Ergebnisse

Die enge Zusammenarbeit mit qualifizierten Partnern stärkt unsere Fähigkeiten im Werkzeugbau.

Dies ermöglicht uns nicht nur den effizienten Einsatz von Ressourcen, sondern gewährleistet auch eine breite Palette von Fachkenntnissen. Gemeinsam können wir Herausforderungen meistern und innovative Werkzeuglösungen entwickeln, die höchste Qualitätsstandards erfüllen.

Entwicklung visueller Prüfsysteme zur Qualitätssicherung

Neben dem Werkzeugbau setzen wir unsere Expertise auch in der Entwicklung von visuellen Prüfsystemen ein. Durch den Einsatz von Tastern und Kamerasystemen gewährleisten wir eine gründliche visuelle Inspektion, um die Qualität während des gesamten Produktionsprozesses sicherzustellen. Diese Systeme ermöglichen eine zuverlässige und präzise Überwachung und tragen dazu bei, dass alle gefertigten Teile den geforderten Qualitätsstandards entsprechen.

Maßgeschneiderte Lösungen für individuelle Anforderungen

Unser Ziel ist es, maßgeschneiderte Lösungen für die Werkzeugentwicklung und visuelle Prüfsysteme zu bieten. Wir verstehen, dass jeder Kunde einzigartige Anforderungen hat, und passen unsere Entwicklungsprozesse entsprechend an. Durch die Kombination von Fachwissen, Technologie und Flexibilität streben wir danach, optimale Ergebnisse für unsere Kunden zu erzielen.

Innovative Technologien für effizienten Werkzeugbau

Die Werkzeugentwicklung in unserem Unternehmen profitiert von innovativen Technologien, die Effizienz und Präzision maximieren. Vom Entwurf über die Konstruktion bis zur Fertigung setzen wir auf modernste Verfahren im Werkzeugbau, um hochqualitative Werkzeuge zu schaffen, die den Anforderungen der modernen Fertigung gerecht werden.

Ganzheitliche Qualitätskontrolle für erstklassige Ergebnisse

Die Qualität unserer Werkzeuge und Prüfsysteme steht im Mittelpunkt unseres Engagements. Durch eine umfassende Qualitätskontrolle gewährleisten wir, dass jedes Werkzeug und jedes Prüfsystem höchsten Standards entspricht. Diese Sorgfalt trägt dazu bei, die Zuverlässigkeit unserer Produkte und die Zufriedenheit unserer Kunden sicherzustellen.





Mit höchster Präzision und Liebe zum Detail montieren wir Ihre anspruchsvollen Bauteile und sichern Ihnen Qualität auf höchstem Niveau zu.

Feinmechanik: Montage & Konfektionierung

Wo Präzision auf Perfektion trifft – Kleine Teile, große Meisterwerke

Feinmechanik Montage und Konfektionierung von Baugruppen für vielfältige Branchen

Unsere Expertise erstreckt sich über die Feinmechanik Montage und Konfektionierung von Baugruppen, die in verschiedenen Industriezweigen Anwendung finden. Von der Automobil- und Elektroindustrie über Telekommunikation bis hin zu erneuerbaren Energien decken wir ein breites Spektrum an Baugruppenmontagen ab. Dabei setzen wir auf manuelle Prozesse ebenso wie auf halbautomatisierte und vollautomatisierte Fertigungsmethoden an unseren Standorten in Deutschland und Ungarn.

Vielfältige Anwendungen in unterschiedlichen Branchen

Unsere Fähigkeiten in der Feinmechanik Montage und Konfektionierung ermöglichen es uns, Baugruppen für verschiedenste Branchen zu fertigen. Ob es um präzise mechanische Komponenten für die Automobilindustrie, innovative elektronische Baugruppen für die Telekommunikation oder hochspezialisierte Module für erneuerbare Energien geht – wir bieten maßgeschneiderte

Lösungen für unterschiedlichste Anwendungen.

Manuelle Prozesse und halbautomatisierte Fertigungsmethoden

Unsere Montageprozesse reichen von manuellen Schritten bis hin zu halbautomatisierten Fertigungsmethoden. Dies ermöglicht uns eine flexible Anpassung an die Anforderungen der jeweiligen Baugruppe und trägt zur Effizienz und Präzision unserer Montageabläufe bei. Durch die manuelle Feinmechanik erhalten wir höchste Genauigkeit, während halbautomatisierte Prozesse die Produktivität steigern.

Vollautomatisierte Fertigung für Effizienz und Präzision

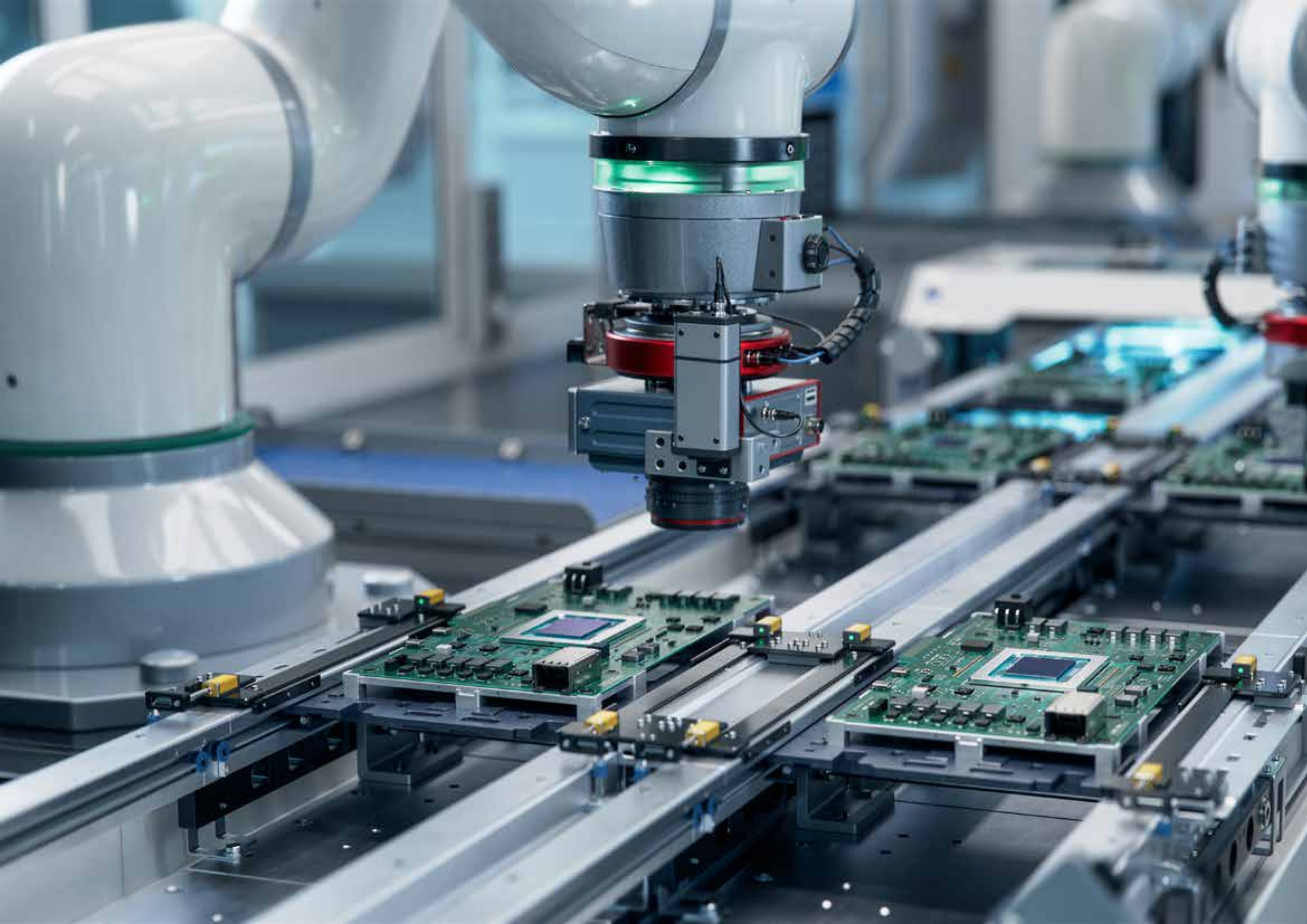
In ausgewählten Anwendungen setzen wir auf vollautomatisierte Fertigungsmethoden, um Effizienz und Präzision weiter zu maximieren. Diese fortschrittlichen Technologien ermöglichen eine schnelle und präzise Montage großer Stückzahlen, während gleichzeitig höchste Qualitätsstandards eingehalten werden.

Qualitätssicherung durch taktile und visuelle Prüfsysteme

Die Einhaltung hoher Qualitätsstandards steht im Zentrum unserer Fertigungsphilosophie. Zur Sicherstellung der Qualität integrieren wir taktile und visuelle Prüfsysteme in unsere Prozesse. Diese ermöglichen eine gründliche Qualitätskontrolle während des Fertigungsprozesses, um sicherzustellen, dass jede Baugruppe unseren strengen Qualitätsanforderungen entspricht.

Ständige Weiterentwicklung der Prozesse für Spitzenleistungen

Unsere Verpflichtung zur Qualität geht einher mit einer ständigen Weiterentwicklung unserer Prozesse. Durch kontinuierliche Verbesserung und Integration modernster Technologien streben wir danach, die Effizienz zu steigern, die Präzision zu maximieren und Spitzenleistungen in der Feinmechanik Montage und Konfektionierung von Baugruppen zu erzielen.





Von der manuellen zur präzisen Automatisierung bieten wir Ihnen die Zukunft der Produktion. Dank modernster Technologie und maßgeschneiderter Lösungen optimieren wir Ihre Abläufe und steigern Ihre Effizienz erheblich.

Von der manuellen zur vollautomatisierten Baugruppen-Montage

Von der Handarbeit zur vollautomatisierten Zukunft: Intelligente Baugruppenmontage, wo Innovation auf Effizienz trifft

Komplettservice von der manuellen Montage bis zur Inbetriebnahme vollautomatisierter Montageanlagen

Unser umfassender Service erstreckt sich von der Übernahme von Baugruppen zur manuellen Montage bis hin zur Projektierung, Erstellung und Inbetriebnahme vollautomatisierter Montageanlagen. Mit unserem erfahrenen Team und zuverlässigen Partnern übernehmen wir sämtliche Aufgaben im Produktionsprozess, um Sie von Anfang bis Ende zu begleiten.

Manuelle Montage von Baugruppen

Wir beginnen mit der Übernahme von Baugruppen, für die wir eine präzise und sorgfältige manuelle Montage durchführen. Unser erfahrenes Team sorgt für höchste Qualität in jedem Schritt des Montageprozesses und gewährleistet, dass die Baugruppen den spezifischen Anforderungen und Qualitätsstandards entsprechen.

Projektierung und Erstellung vollautomatisierter Montageanlagen

Bei Bedarf bieten wir umfassende Dienstleistungen von

der Projektierung bis zur Erstellung und Inbetriebnahme vollautomatisierter Montageanlagen. Unser Expertenteam entwickelt maßgeschneiderte Lösungen, die genau auf Ihre Anforderungen zugeschnitten sind. Von der Konzeption bis zur Umsetzung streben wir Effizienz, Präzision und Zuverlässigkeit an.

Begleitung entlang des gesamten Produktzyklus

Unsere Dienstleistungen decken den gesamten Produktzyklus ab. Von der manuellen Montage bis zur Implementierung vollautomatisierter Anlagen begleiten wir Sie durch alle Phasen Ihres Projekts. Diese ganzheitliche Betreuung ermöglicht es uns, flexibel auf Veränderungen und Anpassungen zu reagieren und sicherzustellen, dass Ihr Produkt den höchsten Standards entspricht.

Aufbau von Kapazitäten im Produktzyklus

Durch unsere kontinuierliche Betreuung und den Aufbau von Kapazitäten entlang des Produktzyklus sind wir in der Lage, den Anforderungen unserer Kunden gerecht zu werden. Diese Flexibilität ermöglicht es uns, Kapazitäten entsprechend den Bedürfnissen anzupassen, sei es bei

der manuellen Montage von Baugruppen oder in der vollautomatisierten Fertigung.

Kundenspezifische Lösungen für maximale Zufriedenheit

Unsere maßgeschneiderten Lösungen und unser umfassender Service zielen darauf ab, die maximale Zufriedenheit unserer Kunden zu gewährleisten. Wir verstehen die Komplexität des Produktionsprozesses und setzen auf Effizienz, Qualität und Innovationskraft, um sicherzustellen, dass Ihre Anforderungen stets erfüllt werden.





Effizient und zuverlässig: Wir sind Ihre Experten für die End-of-Life-Produktion. Verlassen Sie sich auf unsere Erfahrung und Kompetenz, um Ihre Produkte auch nach dem Produktlebenszyklus erfolgreich herzustellen.

End-of-Life-Produktion

Maschinen- und Anlagenübernahme für kontinuierliche Produktionssicherheit

Umfassender Service im Rahmen der End-of-Life-Produktion

Im Rahmen der End-of-Life-Produktion bieten wir Ihnen einen umfassenden Service an, indem wir Ihre Maschinen und Anlagen übernehmen. Dies ermöglicht es Ihnen, die Kapazitäten in Ihrer eigenen Produktion aufrechtzuerhalten, während wir die Sicherheit der Nachproduktion gewährleisten.

Unsere Dienstleistungen umfassen die dauerhafte Einsatzbereitschaft und Produktion Ihrer Maschinen sowie die Einlagerung in unserem Lager, um sie bei Bedarf wieder in Betrieb zu nehmen.

Übernahme und dauerhafte Einsatzbereitschaft Ihrer Maschinen und Anlagen

Wir übernehmen Ihre Maschinen und Anlagen im Rahmen der End-of-Life Produktion, um sicherzustellen, dass diese weiterhin einsatzbereit sind und produzieren können.

Unser Fachpersonal kümmert sich um die Instandhaltung, Reparatur und den reibungslosen Betrieb, sodass Sie sich auf Ihr Kerngeschäft konzentrieren können, ohne Kompromisse bei der Produktionssicherheit einzugehen.

Einlagerung und Reaktivierung bei Bedarf

Für Maschinen und Anlagen, die nicht sofort benötigt werden, bieten wir die Möglichkeit der Einlagerung in unserem Lager. Dies ermöglicht es Ihnen, Platz in Ihrer eigenen Produktionsstätte freizuhalten, während wir die sichere Lagerung Ihrer Anlagen gewährleisten. Bei Bedarf können wir die Maschinen reaktivieren und wieder in Betrieb nehmen.

Kontinuierliche Produktionssicherheit und Kapazitätsmanagement

Unsere Dienstleistungen unterstützen Sie dabei, die Kontinuität Ihrer Produktionssicherheit aufrechtzuerhalten, insbesondere wenn Maschinen und Anlagen das Ende ihrer Lebensdauer erreichen. Durch die Übernahme, Wartung und gegebenenfalls die Einlagerung schaffen wir eine nahtlose Lösung für Ihr Kapazitätsmanagement, damit Sie Ihren Fokus auf laufende Projekte und zukünftige Entwicklungen legen können.

Flexibilität und maßgeschneiderte Lösungen

Unsere Flexibilität ermöglicht es uns, maßgeschneiderte

Lösungen anzubieten, die auf die spezifischen Anforderungen Ihres Unternehmens zugeschnitten sind. Wir verstehen die Herausforderungen im Zusammenhang mit der End-of-Life Produktion und bieten Ihnen die Unterstützung, die Sie benötigen, um einen reibungslosen Übergang zu gewährleisten.

Verlässlicher Partner für nachhaltige Produktionslösungen

Als Ihr verlässlicher Partner in der End-of-Life Produktion sind wir darauf ausgerichtet, nachhaltige Produktionslösungen anzubieten. Unsere Dienstleistungen zielen darauf ab, den Wert Ihrer Maschinen und Anlagen zu erhalten und gleichzeitig sicherzustellen, dass Sie Ihre Produktionsziele ohne Unterbrechungen erreichen können.





Optimale Lager- und Logistiklösungen für Ihren Erfolg! Wir bieten maßgeschneiderte Dienstleistungen für Ihre Lagerbedürfnisse, von der Lagerung bis zur Distribution. Mit modernsten Einrichtungen und einem erfahrenen Team gewährleisten wir effiziente Abläufe und höchste Zuverlässigkeit.

Lager- und Logistikdienstleistungen

Effizient gelagert, präzise geliefert – Lager- und Logistikdienstleistungen, die Ihren Erfolg bewegen

Lager- und Logistikdienstleistungen für maximale Effizienz und Kundenzufriedenheit

Unsere umfangreichen Lager- und Logistikdienstleistungen bieten Ihnen die Möglichkeit, Ihre Produkte in unserem Lager mit über 27.000 Quadratmetern sicher und effizient zu lagern, zu kommissionieren, zu montieren und zu prüfen.

Mit flexibler Lagergestaltung und einem kompetenten Logistikteam sind wir in der Lage, Ihre Waren innerhalb kurzer Zeit optimal zu verwalten. Dabei gewährleisten wir, dass Ihre Kunden die geforderte Ware zur richtigen Zeit, am richtigen Ort, in den richtigen Mengen und in der richtigen Qualität erhalten.

Flexibles Lagermanagement für optimale Warenverwaltung

Unsere Lagerfläche von über 27.000 Quadratmetern ermöglicht ein flexibles Lagermanagement, das sich Ihren individuellen Anforderungen anpasst.

Ob Einlagern, Kommissionieren, Montieren oder Prüfen – wir bieten passgenaue Lösungen für eine effiziente Warenverwaltung.

Schnelle und sichere Lagerung und Kommissionierung

Durch die Kombination unserer flexiblen Lagergestaltung und unseres erfahrenen Logistikteams können wir Ihre Produkte innerhalb kürzester Zeit sicher lagern und kommissionieren.

Wir verstehen die Bedeutung von Schnelligkeit und Präzision, um sicherzustellen, dass Ihre Produkte pünktlich und in einwandfreiem Zustand beim Kunden ankommen.

Gewährleistung der geforderten Qualität und Anonymität für Ihre Kunden

Unser engagiertes Logistikteam setzt sich dafür ein, dass die von uns erbrachten Dienstleistungen die höchsten Qualitätsstandards erfüllen.

Wir garantieren, dass Ihre Kunden die Produkte in der geforderten Qualität erhalten. Durch die Verwendung von kundeneigenen Papieren und Dokumenten können wir unsere Dienstleistungen anonym für Ihre Kunden erbringen, wodurch eine diskrete und professionelle Abwicklung gewährleistet ist.

Kompetente Montage und Prüfung Ihrer Produkte

Unsere Dienstleistungen umfassen nicht nur Lagerung und Kommissionierung, sondern auch die Montage und Prüfung Ihrer Produkte. Unser erfahrenes Team stellt sicher, dass Montageprozesse präzise durchgeführt und Produkte gemäß den höchsten Qualitätsstandards geprüft werden.

Maximale Effizienz, Zufriedenheit und Vertraulichkeit für unsere Kunden

Unsere Lager- und Logistikdienstleistungen sind darauf ausgerichtet, maximale Effizienz und Zufriedenheit für unsere Kunden zu gewährleisten. Wir schätzen die Vertraulichkeit und Professionalität bei der Abwicklung von Lager- und Logistikprozessen, um sicherzustellen, dass Ihre Produkte reibungslos und diskret an ihre Bestimmungsorte gelangen.



Kontakt

Dinzl Ordnungstechnik GmbH
Industriestraße 1
91583 Schillingsfürst

+49 (0) 98 68 / 76-0
info@dinzl.de
<https://www.dinzl.de>