

METALLBEARBEITUNG

CNC MILLING
SP. Z O.O. SP. K.

PRZEMYSŁOWA 12
62-023 ŻERNIKI



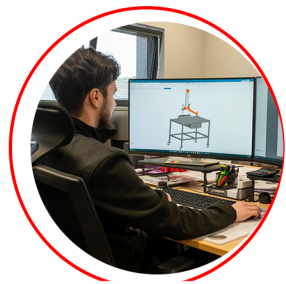
ÜBER DAS UNTERNEHMEN

CNC-Fräsen Sp. z o.o. z o.o. Sp.K. ist ein moderner Werkzeugbau mit umfangreicher Erfahrung in der Serien- und Einzelfertigung, durchgeführt auf numerisch gesteuerten Fräsmaschinen und Drehmaschinen, Drahterodiermaschine und Schleifmaschinen.

Unser Know-how, gestützt auf langjährige Erfahrung, ermöglicht es uns, Elemente für die Lebensmittel-, Pharma-, Chemie-, Automobil- und viele andere Industrien herzustellen.

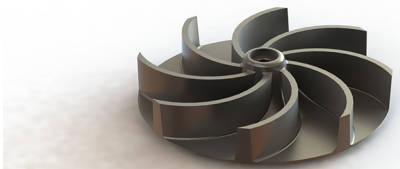
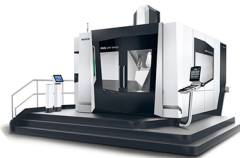
IN UNSEREM KONSTRUKTIONSBÜRO ERSTELLEN WIR DIE ERFORDERLICHE DOKUMENTATION:

- 2D und 3D dokumentation;
- pneumatische Dokumentation;
- elektrische Dokumentation;
- Prozesssimulationen;
- technologische Dokumentation (Schweiß-, Schweiß-, Klebpläne);
- Arbeitsergonomie;
- MTM-Analyse, Zyklusdiagramm.



WIR BIETEN:

- Fräsen auf CNC Maschinen;
- Drehen auf CNC Maschinen;
- Schneiden auf Drahterodiermaschine;
- Sägeschneiden;
- Produktmessungen auf mitutoyo KMG Schweiß Ben und Auftragschweißen;
- Schweißen und Auftragen;
- Werkzeugverschleiß;
- Aufrechterhaltung des Verkehrs in Produktionsunternehmen;
- Bau- und Technologieunterstützung;
- Reverse Engineering;
- Materialauswahl;
- thermochemische Behandlung;
- Auswahl an Beschichtungen.



MASCHINENPARK

KONVENTIONELLE DREHMASCHINEN (x,y,z)

- TUR 560 E (Wendebereich 560 x 1500 mm)

NUMERISCHE DREHMASCHINEN (y,x)

- MAZAK 350 NEXUS II MY (Wendebereich 350 x 1500 mm)
- MAZAK 250 NEXUS II (Wendebereich 250 x 450 mm)
- MAZAK NEXUS 200 II (Wendebereich 200 x 1000 mm)

NUMERISCHE FRÄSMASCHINEN 3- ASCHSE (x,y,z)

- EMCO FAMUP MMV 200/80 LD (Fräsbereich 2000 x 800 x 700 mm)
- EMCO FAMUP MMV 200/60 LD (Fräsbereich 2000 x 800 x 700 mm)

NUMERISCHE FRÄSMASCHINEN 5- ASCHSE (x,y,z)

- DMU 50 ECO LINE (Fräsbereich 500 x 450 x 00 mm)
- DMU 50 ECOMILL (Fräsbereich 500 x 450 x 400 mm)
- DMU 50 ECOMILL (Fräsbereich 500 x 450 x 400 mm)
- DMU CMX 70 U (Fräsbereich 750 x 600 x 520 mm)
- DMU 75 MONOBLOCK (Fräsbereich 750 x 650 x 560 mm)
- DMU 75 MONOBLOCK (Fräsbereich 750 x 650 x 560 mm)
- DMU 95 MONOBLOCK (Fräsbereich 950 x 850 x 650 mm)
- DMU 80P duoBLOCK (Fräsbereich 850 x 1050 x 800 mm)
- DMU 200 GANTRY (Fräsbereich 2500 x 2500 x 1300 mm)

MANUELLE FLACHSCHLEIFER (x,y,z)

- JOTES SPD40 (Schleifbereich 1000 x 400 x 300 mm)

NUMERISCHE FLACHSCHLEIFER (x,y,z)

- CEIBEL & HOTX FS 420 SD (Schleifbereich 650 x 450 x 375 mm)

DRAHTERODIERMASCHINE (x,y,z)

- FANUC ROBOCUT - C600IA (Schnittbereich 700 x 600 x 300 mm)
- FANUC ROBOCUT - C600IC (Schnittbereich 700 x 600 x 400 mm)

ELEKTROEROSIONSBOHRMASCHINE

- BOAMA BMD 703 (Bohrbereich 400 x 400 x 320 mm)

SCHWEISSEN MIG/MAG-VERFAHREN WIG-METHODE

LASERBESCHRIFTUNG LASERMARKIERER – MODEL LFSO

WIR SIND SPEZIALISIERT AUF DIE UMSETZUNG VON:

- Maschinenteile;
- Messinstrumente;
- Spritzgussformen;
- Prägestempel;
- Stanzformen;
- und andere Spezialwerkzeuge.
- komplette Roboterstationen;
- Spezialmaschinen für verschiedene Branchen;
- Greifer;
- Fördersysteme;
- Montagestationen;

