

Röhrig Metallverarbeitung GmbH & Co. KG
Betzdorfer Str. 32, 57520 Rosenheim

Kontakt

Tel: (02747)92430

Fax: (02747)924320

E-Mail: info@metall-roehrig.de

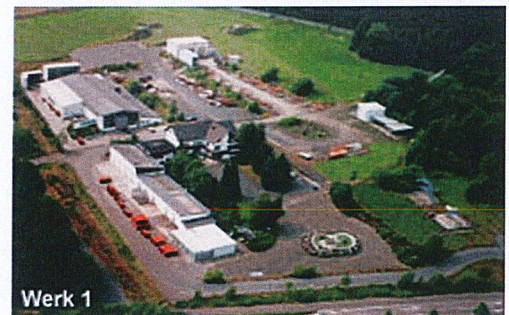
Web: www.metall-roehrig.de

- Maschinenbau
- Anlagenbau
- Fördertechnik
- Behälterbau

Sehr geehrte Damen und Herren,

seit unserer Gründung im Jahr 1997 sind wir ein etabliertes Unternehmen in der metallverarbeitenden Branche aus dem Westerwald.

Unser Team von über 50 hochqualifizierten Mitarbeitern arbeitet auf einer Produktionsfläche von mehr als 6000 Quadratmetern daran, maßgeschneiderte Lösungen für den Maschinen- und Anlagenbau zu liefern.



Als Zulieferbetrieb für viele Branchen fertigen wir von Einzelteilen bis zur kompletten Fertigung. Unsere breite Palette an Fertigungsmöglichkeiten und unsere langjährige Erfahrung ermöglichen es uns, flexibel auf die Anforderungen unserer Kunden einzugehen und hochwertige Produkte zu liefern.



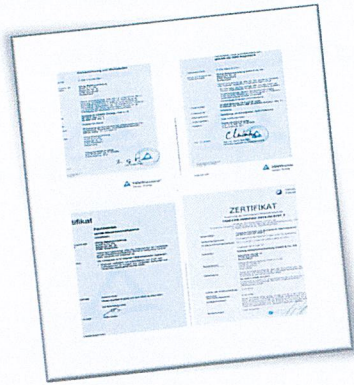
Mit unseren mehr als 45 Schweißmaschinen, einer eigenen Lackierhalle und einem umfangreichen Maschinenpark für mechanische Bearbeitung sind wir bestens gerüstet, um selbst anspruchsvollste Projekte erfolgreich umzusetzen.

In der Blechbearbeitung verfügen wir über zwei Abkantbänke, wo Bleche mit einer Länge von bis zu 6000 mm und eine Dicke von bis zu 10 mm unter Laservermessung gekantet werden.

Ergänzend zu Blechscheren, verfügen wir über Blechwalzen, mit denen wir Bleche bis zu 2500 mm Breite und 10 mm Dicke bearbeiten können. Von der Konstruktion bis zur Fertigung haben wir die nötigen Ressourcen und das Fachwissen, um Projekte jeder Größe und Komplexität zu bewältigen.

Röhrig Metallverarbeitung GmbH & Co. KG
Betzdorfer Str. 32, 57520 Rosenheim

- **Maschinenbau**
- **Anlagenbau**
- **Fördertechnik**
- **Behälterbau**



Unser Betrieb ist nach DIN EN 1090 zertifiziert, was den hohen Qualitätsstandard unterstreicht. Darüber hinaus verfügt das Unternehmen über umfangreiche Fertigungsmöglichkeiten im Behälterbau gemäß AD-2000 Merkblatt HP 0 sowie eine Zertifizierung nach DIN EN ISO 3834-3. Umstempelberechtigung sowie Wasserhaushaltsgesetz für Ölauffangwannen runden das Spektrum ab.

Mit unserem hauseigenen Fuhrpark, der aus drei LKW, einem Transporter und einigen Kleinfahrzeugen besteht, können wir flexibel auf die Wünsche unserer Kunden reagieren. Dies ermöglicht es uns, termingerecht und unter Einhaltung hoher Qualitätsstandards zu liefern.



Bei Röhrig Metallverarbeitung GmbH & Co.KG stehen Qualität, Zuverlässigkeit und Kundenzufriedenheit an erster Stelle. Kontaktieren Sie uns noch heute, um mehr über unsere Dienstleistungen zu erfahren oder um ein individuelles Angebot für Ihr Projekt zu erhalten.

Für weitere Einblicke und detaillierte Informationen über unser Unternehmen sowie eine Übersicht unserer Referenzprojekte laden wir Sie herzlich ein, unsere Webseite zu besuchen.

www.metall-roehrig.de

Mit freundlichen Grüßen aus Rosenheim

Röhrig Metallverarbeitung GmbH & Co.KG

Zerspanungs-Maschinenliste Röhrig Metallverarbeitung GmbH & Co.KG

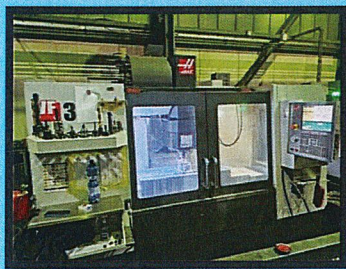
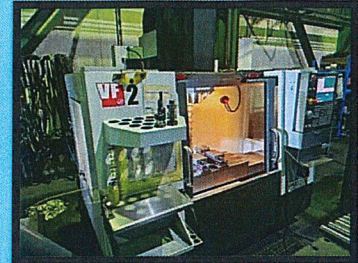
CNC - Bearbeitungszentrum HAAS VF-2

Aufspannfläche: 914 x 356 mm

Bearbeitungswege: X = 762 mm

Y = 406 mm

Z = 508 mm



CNC - Bearbeitungszentrum HAAS VF-3

Aufspannfläche: 1219 x 457 mm

Bearbeitungswege: X = 1016 mm

Y = 508 mm

Z = 635 mm

CNC - Bearbeitungszentrum AXA VSC 1-M

Aufspannfläche: 5500 x 500 mm

Bearbeitungswege: X = 5000 mm

Y = 500 mm

Z = 600 mm

Pendelbetrieb: 2 x 2500 mm



CNC - Bearbeitungszentrum Hedelius C 60

Aufspannfläche: 2500 x 600 mm

Bearbeitungswege: X = 2000 mm

Y = 650 mm

Z = 520 mm

Pendelbetrieb: 2 x 775 mm

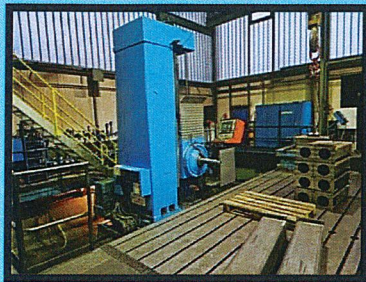
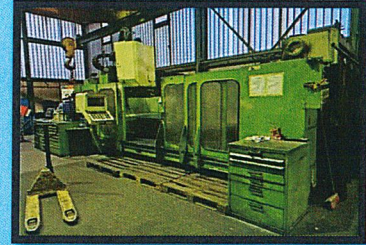
CNC – Portalfräszentrum AXA PFZ 2000

Aufspannfläche: 6000 x 2000 mm

Bearbeitungswege: X = 5000 mm

Y = 2000 mm

Z = 700 mm



CNC - Bohrwerk Scharmann WFQ Dekamat

Aufspannfläche: 7000 x 2500mm

Aufspannfläche Drehtisch: 1200 x 1400mm

Bearbeitungswege: X = 5850mm

Y = 2550mm

Z = 600mm

mit Spindel 1400 mm

CNC-Drehmaschine Graziano GT 700

Werkzeugscheibenrevolver: 12- fach

Durchmesser: 600 mm

Länge: 2000 mm



CNC-Drehmaschine Böhringer VDF/C

Trommelrevolver: 12-fach

Durchmesser: 330 mm

Länge: 1000 mm