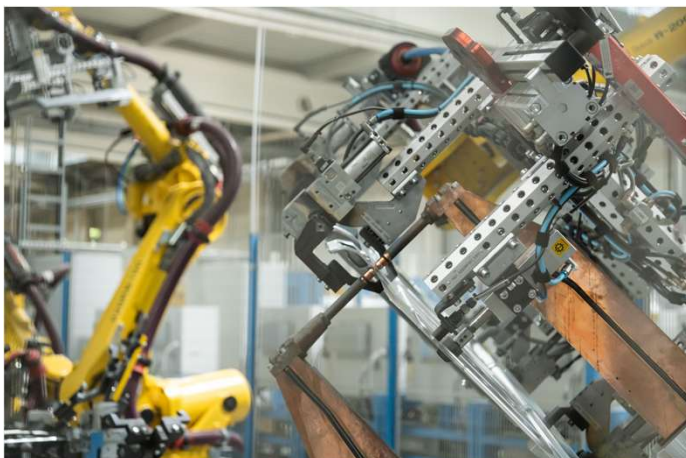


Firmenvorstellung



Sungwoo Hitech GmbH – Allgemeine Informationen



Firmenname
Sungwoo Hitech GmbH



Kunden



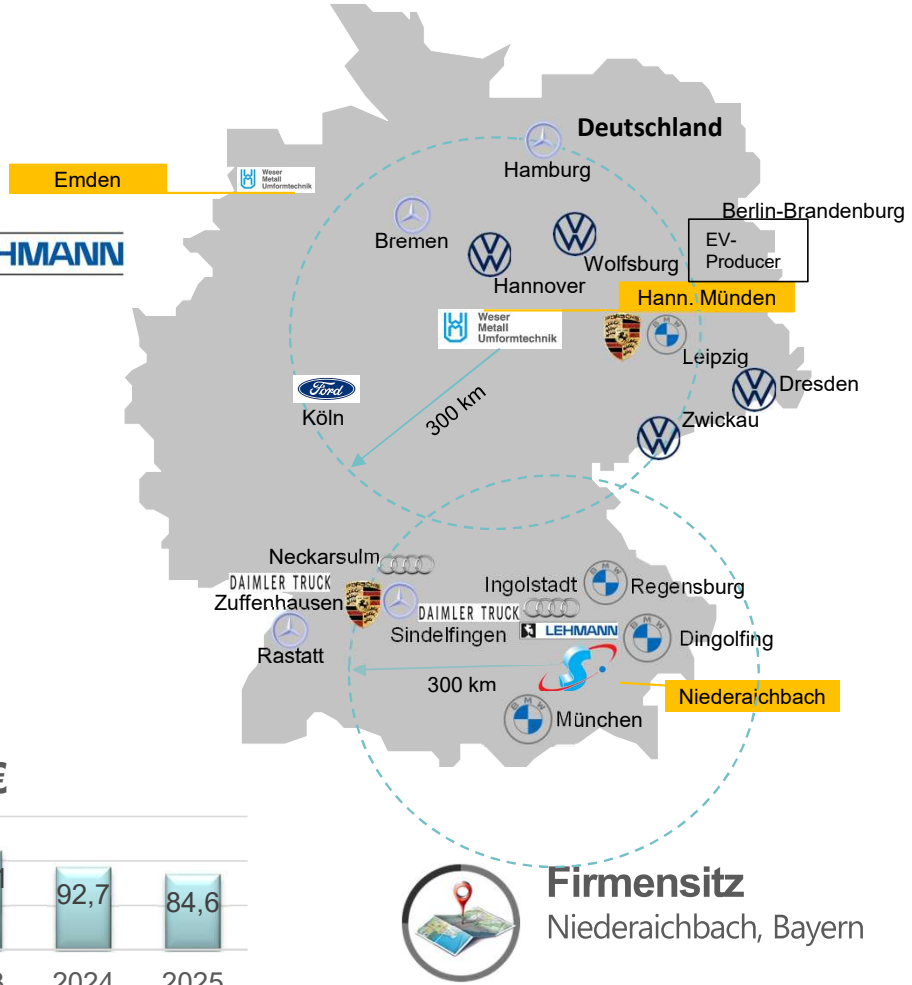
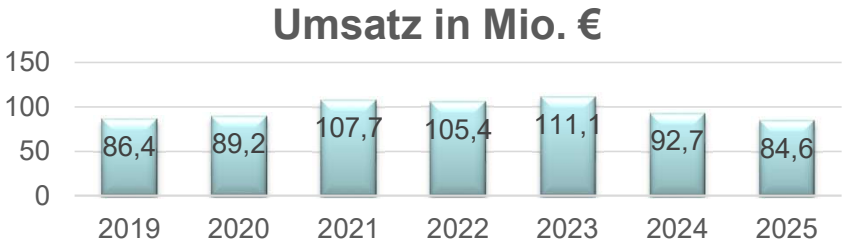
Gründung
2014



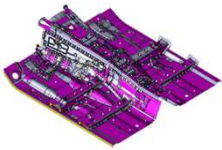
Produktionsstart
2016



Mitarbeitende
310 + Ø 20 LAK



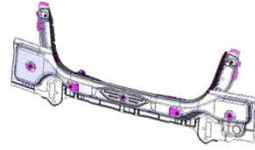
Firmensitz
Nideraichbach, Bayern



Bodenblech
vorne



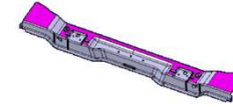
Verstärkung
Schweller



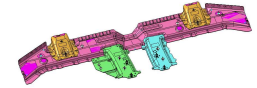
Heckverkleidung



Gepäckraumboden
hinten



Querträger



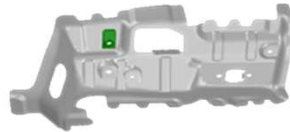
Verstärkung
Stirnwand innen



Schweller



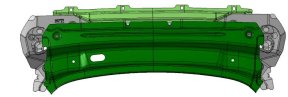
Verstärkung



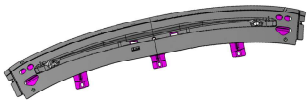
Scharnierverstärkung



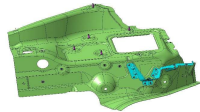
Heckabschlussteil



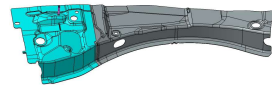
Dachrahmen



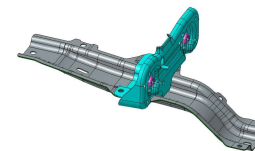
Dachquerträger VO



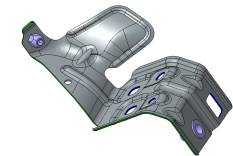
Eckteil
Kofferraum



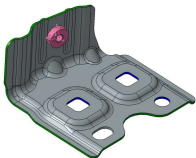
Längsträger
oben



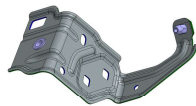
Abstützung
Stirnwand



Halte Kotflügel vorn



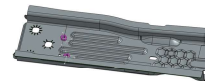
Halte Kotflügel
hinten



Halte Kotflügel
vorn V-Teil



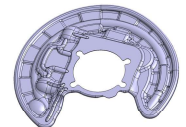
Längsträger
außen



Längsträger
innen



Metalldachplatten



Abdeckblech
Bremsscheibe

Produzierte Teile ø p.a. = 14 Mio. Stück
 Materialverbrauch ø p.a = 30.000 Tonnen

Kompetenzen:

- Coilbreiten bis 1.800 mm
- Coilgewicht bis 25 Tonnen
- Platinengrößen bis 2.000 x 1.000mm
- Diverse Zuführtechniken während des Pressvorgangs wie z.B. Bolzen, Muttern
- Werkzeugwartung und Instandhaltung durch internen Werkzeugbau
- Werkzeugeinarbeitung auf eigener Tuschierpresse



	700t Servopresse	2.000t Servopresse 1	1.200t Servopresse	2.000t Servopresse 2	Tandem- verbund (1.200t + 2.000t)
Pressenbett [mm]	4.500x1.800	7.300x2.500	4.000x2.300	7.300x2.500	4.000x2.300 + 7.300x2.500
WKZ Typ	Folge- verbund und Transfer	Folgeverbund und Transfer	Folge- verbund und Transfer	Folge- verbund und Transfer	Transfer
Materialtyp	Coil	Coil + Platine	Coil	Coil + Platine	Coil

Automatisierte Fügeprozesse

Schweißen

- Punkt-Schweißen
- MAG-Schweißen
- Laserschweißen
- Buckelschweißen
- Tucker-Schweißen

Chemisch

- Kleben und Dichten

Besondere Kompetenzen

Hoher Automatisierungsgrad

- Automatische Zuführung von Bauteilen
- Inline Messtechnik
- Pokayoke
- Kameraüberwachung Klebeauftrag
- Simulationsprogramme zur Anlagenanalyse

Spezialisten für

- Klebetechnik
- SPS / Roboter Programmierung
- Methodik

In unserem Rohbau werden eine Vielzahl von Einzelteilen mit Hilfe von etwa 350 Robotern zu komplexen Fertigteilen zusammengefügt. Wir stellen Produkte mit bis zu 1000 Schweißpunkten und dem höchsten Anforderungsgrad an geometrischer Präzision her!



Sungwoo Hitech GmbH – Zum Firmensitz



Standort: 84100 Niederaichbach, Niederbayern

- Gute Verkehrsanbindung durch zentrale Lage
- Direkte Verbindung zur Autobahn A92 (München <-> Deggendorf)
- Flughafen München / Entfernung ca. 30 min.
- Eröffnung neue Logistikhalle für Fertigteile seit September 2021 in unmittelbarer Nähe zu unserem Produktionswerk



Gesamte Fläche:	70.000 m ²
Gebäude:	ca. 30.000 m ²
Freifläche:	ca. 40.000 m ²

Versandzentrum: 8.000 m²

- Kompetenzen:
- Presswerk
 - Rohbau
 - Qualität
 - Logistik
 - Industrial Engineering
 - Projektmanagement

Standort	ppm (Kundensicht)	Lieferantenbewertung Kunde (LPKM)
Sungwoo Hitech GmbH	1 ppm in 2025	4,5 von 5 Sternen

Serienbegleitende Qualitätsabsicherung

Messtechnik

- 2 x KMG Wenzel Duplex – Messplatte 5200 x 2200 mm
- 1 x KMG Wenzel RS – Messplatte 1700 x 2000 mm
- 1 x optisch mit GOM Scan Box – Drehtisch 1700 x 2000 mm

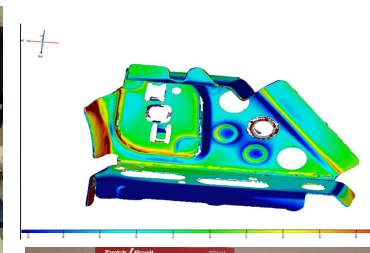
Materialprüflabor

Überprüfung Schweißtechnik und Strukturklebstoffe:

- TESSONIC Resistance Spot Weld Analyzer (RSWA)
- Zerstörende Material-Prüfungen:
 - Makroschliffprüfungen für alle Verbindungselemente
 - Prüfung von Klebenähten nach Kundenvorgaben
- Presswerk: Freigabe mit KMG Messraum
 - Stundenprüfung mit Referenzteil auf Vergleichslehre

Optische Inline Mess-Systeme

- Inline ISRA-Vision Kamera Mess-Systeme für die geometrische
- Serienüberwachung in den Rohbau-Schweißanlagen
- Inlinekameraprüfung der Klebespur





Wir gestalten den Weg zu einer nachhaltigeren Welt aktiv – mit unseren Prozessen, unseren Produkten und unseren hochqualifizierten Mitarbeitern, mit dem Sungwoo Nachhaltigkeitsmanagementsystem basierend auf den Normen DIN EN ISO 14001 und 50001



Ressourceneffizienz und Nachhaltigkeit sind uns wichtig!



- 100% des zugekauften Stroms  Green Energy
- Photovoltaikanlage mit 2500 kWp 
25% des Ø Jahresstromverbrauchs werden hierüber abgedeckt. Dies entspricht 1.562 Tonnen CO₂ Einsparung jährlich.
- An Tagen mit optimalem Sonneneinfall produzieren wir über 100% unseres eigenen Strombedarfs.
- Materiallieferung (Coils) durch die Deutsche Bahn.



- Erweiterung des Fuhrparks in Richtung Elektromobilität. Ladestationen beziehen Strom über PV Anlage.
- Regelmäßige Bewertung von Energieeinsparungen und den abgeleiteten Maßnahmen.

The image shows a 3D logo for 'SUNGWOOHITECH' mounted on a glass wall. The logo consists of the word 'SUNGWOOHITECH' in blue, blocky, uppercase letters with a white outline. The 'S' is stylized with a red and white orbital ring around it. A small red and white rectangular element is positioned above the 'H'. The background is a blurred glass wall with a doorway visible in the distance.

SUNGWOOHITECH