

# CARUSO

Kunststofftechnik GmbH & Co. KG

+49 291 902 250



# HÖCHSTE PRÄZISION

MIT BESTER TECHNOLOGIE



**KUNSTSTOFFELEMENTE  
DER WAFFENINDUSTRIE**

## Liebe Kunden und Geschäftspartner,

Willkommen bei Caruso Kunststofftechnik, Ihrem Spezialisten für hochpräzise Kunststoffprodukte.

Mit unserer Expertise in die verschiedensten Branchen, von der Automobil-, Caravan-, Elektro-, Sanitär-, Freizeit-, bis zur Waffenindustrie, liefern wir langlebige Lösungen.

Neben der Serienproduktion in unserem Haus, bieten wir Ihnen unsere Unterstützung zur Entwicklung Ihrer Prototypen an.

Als mittelständisches Unternehmen sind wir ein klassischer Meister- und Ausbildungsbetrieb, der sich seit **2013 auf dem Markt** behauptet und weiterhin expandiert.

Inzwischen wurden durch unser Unternehmen über 800 Werkzeuge zur Spritzgusserstellung entwickelt und gefertigt.

Seit meinem 14. Lebensjahr vertiefe ich meine Waffenkenntnisse. Diese Faszination nutze ich nicht nur verantwortungsvoll in der Jägerschaft, auch binde ich diese Bereicherung an fachlichem Wissen in unserem Unternehmen mit ein.

Wer Produkte aus unserem Hause erwirbt, kann sich sicher sein, ein Produkt von höchster Präzision zu erhalten – **wir bringen Kunststoff in Form!**



**Giuseppe Caruso**

Geschäftsleitung



by Keyence

## QS-Vermessung

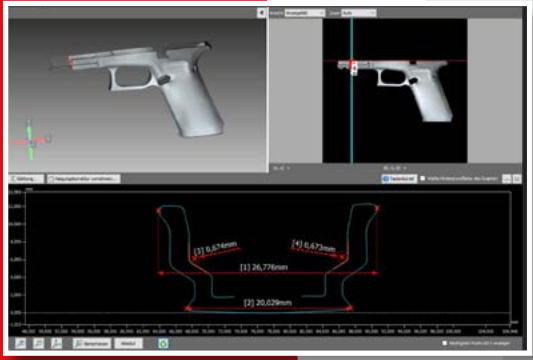
Durch den bei uns breit aufgestellten Maschinenpark ist die QS-Vermessung von unterschiedlichsten Bauteilgrößen ein wichtiger Bestandteil.

Mit unserem hochmodernem 3D-Koordinatenmessgerät VL-500 können wir Ihre Prototypen, sowohl auch Ihren Serienanlauf vermessen. Somit liefern wir nicht nur Qualität, ebenfalls wird dies dokumentiert.

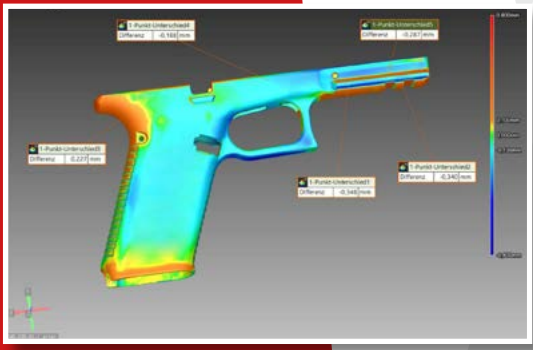


# QUALITÄT ist kein Zufall

## Verzugsanalyse & CAD-Abgleich



Der Verzug von spritz-gegossenen Bauteilen erschwert häufigeren Einsatz. Bei der Verzugsanalyse werden alle Prozessphasen der Spritzgussfertigung einbezogen. Für uns bietet dies die Chance, im Vorfeld gezielt Problemstellen aufzudecken und zu minimieren. So schaffen wir einen Zeit- und Kostenvorteil für den Werkzeugbau. Unsere Prozesse im Überblick:



- Soll-Ist-Abgleich, Vermessung gegen CAD-Datensatz als Punkte oder Flächenscan
- Messprotokoll nach Zeichnung mit Form- und Lageauswertung
- Erstmusterprüfbericht nach VDA
- Auswertung von Messergebnissen im CRQ-System
- Auswertung von Fähigkeiten
- Oberflächenauswertung mit Rauheitsprofil
- Farbbildabgleich Soll-Ist
- Konturauswertung, wie z.B. das Aussehen von Kantenbrüchen
- Q-Das Ausgabe



## Ein vertrauenswürdiger Partner



Griffstück

Wir sind stolz darauf, einen Beitrag zur Innovation in der Waffenindustrie zu leisten. Mit unseren Produkten unterstützen wir die Entwicklung von effizienteren, sichereren und leistungsfähigeren Waffensystemen. Wir arbeiten eng mit unseren Kunden zusammen, um innovative Lösungen zu entwickeln, die den sich ständig ändernden Anforderungen der Waffenindustrie gerecht werden.

Erfahren Sie mehr über unsere Arbeit in der Waffenindustrie und wie wir dazu beitragen, die Zukunft der Waffentechnik zu gestalten.

# P RÄZISION, da liegt unser Fokus



## Innovation in der Waffenindustrie

Wir verwenden modernste Technologien und Maschinen, um sicherzustellen, dass jedes Teil, das wir produzieren, den strengen Qualitätsstandards unserer Kunden erfüllt. Unsere erfahrenen Mitarbeiter überwachen jeden Schritt des Produktionsprozesses, um sicherzustellen, dass jedes Produkt, das unser Werk verlässt, unseren hohen Standards entspricht.



Vorderschaft



Abzugbügel



Schafthkappe



Magazinschacht



Griffschale



Griffstück



Magazine / Magazinschuh

Wir liefern hochpräzise Kunststoffteile, die in verschiedenen Bereichen der Waffenherstellung zum Einsatz kommen. Unsere Produkte zeichnen sich durch ihre Präzision aus, was sie ideal für die hohen Anforderungen unserer Kunden macht.





Wir beraten  
Sie gerne.



## Individuelle Beratung

Wir bieten Ihnen eine individuelle Beratung für all Ihre Projekte in der Kunststofftechnik. Unser erfahrenes Team steht Ihnen zur Seite, um Ihre Ideen und Anforderungen zu verstehen und die besten Lösungen für Ihre spezifischen Bedürfnisse zu finden.

## Expertise und Erfahrung

Mit unserer langjährigen Erfahrung und unserem tiefgreifenden Wissen in der Kunststofftechnik, können wir Ihnen wertvolle Einblicke und Ratschläge geben, um Ihre Projekte zum Erfolg zu führen. Ob Sie ein neues Produkt entwickeln oder einen bestehenden Prozess verbessern möchten, wir können Ihnen helfen, die besten Entscheidungen zu treffen.

## Partnerschaft und Zusammenarbeit

Wir glauben an die Kraft der Zusammenarbeit. Deshalb arbeiten wir eng mit unseren Kunden zusammen, um sicherzustellen, dass wir ihre Bedürfnisse und Ziele vollständig verstehen. Wir betrachten uns als Ihren Partner und sind bestrebt, Sie in jeder Phase Ihres Projekts zu unterstützen.



Im Schlahbruch 12 · 59872 Meschede  
Industriegebiet Enste

Tel.: +49 29 1 / 902 250 · Fax: +49 29 1 / 902 250 30

[info@caruso-kunststofftechnik.de](mailto:info@caruso-kunststofftechnik.de)