



MASTERWORKS TEKNOLOJİ

HEDEFİMİZ 2030  
**STRATEJİK**  
**VİZYON**  
**SUNUMU**

**MASTER** **WORKS**  
TEKNOLOJİ

# Bugün Neler Konuşacağız?

## Varmak İstedığımız Yere, Adım Adım Ulaşacağız.

Masterworks Teknoloji 2023 Temmuz ayında kurulmuştur.

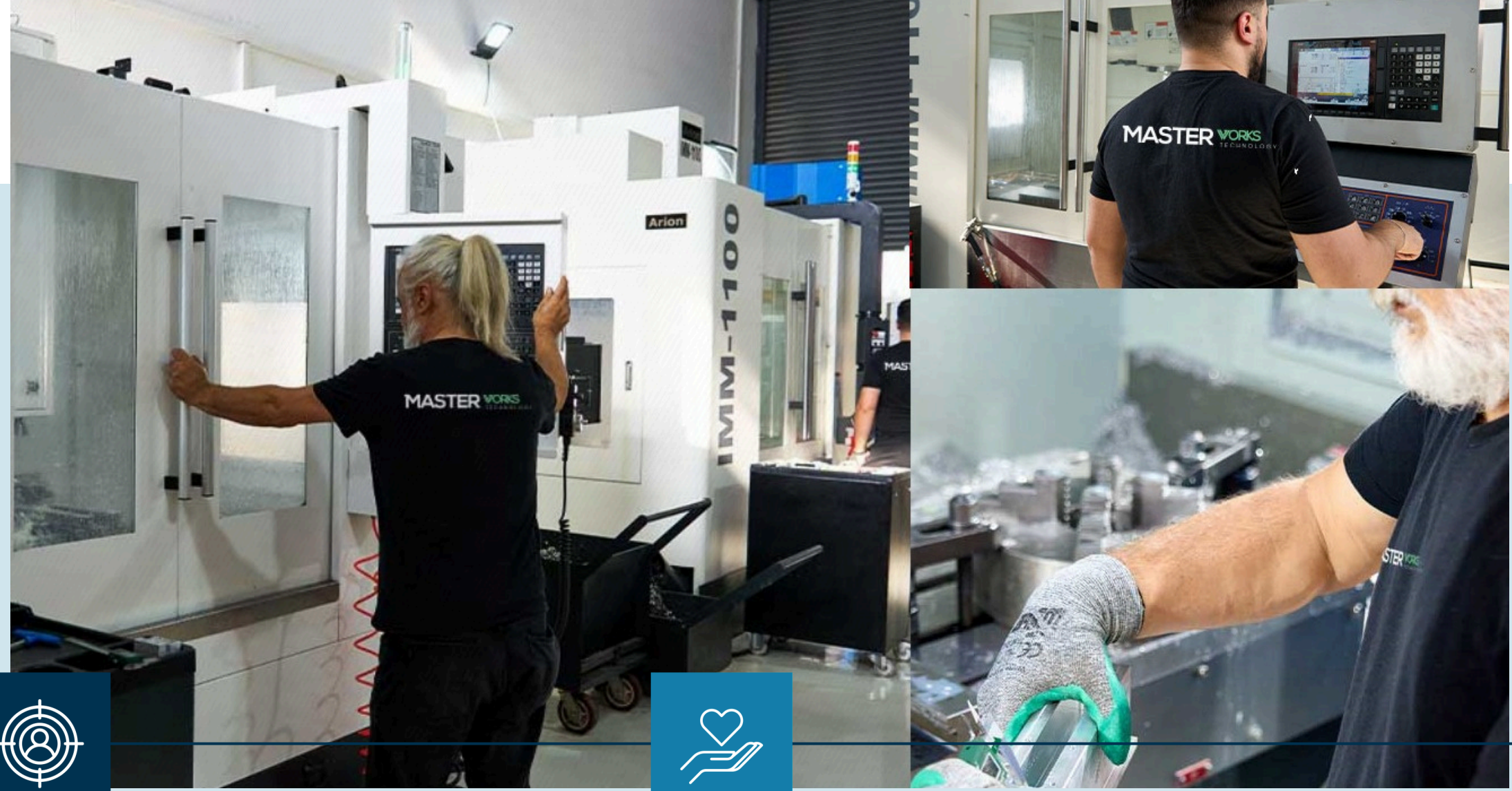
Savunma Sanayi , Havacılık ve Katmanlı İmalat , End. Kalıp , Makine İmalatı , Özel Ekipman ve fixtur Tasarımı ve Üretimi , Prototip ve Ar-ge çalışmaları üzerine yoğunlaşarak talepleri karşılamaktadır.

- Şirket Felsefemiz
- Eğitim
- Vizyon ve Misyonumuz
- Hizmetlerimiz
- Makine Parkuru ve Ekipmanlar
- Yazılım ve Sertifikalar
- Referanslarımız
- 2030 Hedeflerimiz
- İletişim



# Şirket Felsefemiz

Geldiğimiz Nokta ve Başarılarımız



## Çalışan Profili

- **Çalışan Sayısı:** 5 Kişi
- **Departmanlara Göre Dağılım:**
  - CNC Operatör: 3 Kişi
  - Kalite Kontrol: 1 Kişi
  - İnsan Kaynakları: 1 Kişi



## Yetenek Edinme

- **Yetenek geliştirme programlarımız:**
  - Çalışanlara yönelik eğitim programları: 15 farklı konu başlığı
  - Talaşlı İmalat Eğitimleri
  - CAD / CAM Eğitimleri



## Şirket Değerleri & Kültür

- **En yüksek memnuniyet alanı:** İş birliği ve iletişim
- **Şirket kültürü ve değerler:**
  - Şirket içi etkinlikler ve sosyal sorumluluk projeleri
  - Çalışanlara sağlanan esnek çalışma imkanları

Hikayemiz stratejik liderlik, yenilikçi çözümler ve güçlü bir ekip çalışması ile şekillenmiştir, ve bu hikaye, başarıya giden yolda geçmişte elde edilen deneyimlerin ve geleceğe yönelik büyük vizyonun bir yansımasıdır.



### Eğitim ve Gelişim

- Çalışan eğitimleri ve gelişim programları:
  - Teknoloji ve sektörle ilgili güncel eğitimleri
  - Yaratıcılık ve inovasyon atölyeleri
  - Kalite ve Ekipman eğitimleri



### Bağlılık ve Devamlılık

- Çalışan devamlılık oranları:
  - İlk yıl devamlılık oranı: %90
  - İkinci yıl ve sonrası devamlılık oranı: %95

◊ *Hikayemiz Devam Ediyor...*

# Vizyon ve Misyonumuz



## Misyonumuz

Şirketimizin hedefleriyle uyumlu bir şekilde çalışanlarımızın gelişimine ve başarısına odaklanıyoruz.



## Vizyonumuz

Şirketimizde endüstriyel varlığımız olan çalışanlarımızın kariyerlerini şekillendiren, sürdürülebilir bir iş deneyimi sunmayı hedefliyoruz.



## Değerlerimiz

Çalışanlarımızın başarısı için şeffaflık, adalet, işbirliği ve sürekli öğrenme değerleri etrafında birleşiyoruz.



# Hizmetlerimiz



MASTERWORKS  
TECHNOLOGY



## Seçme ve Yerleştirme

- İşe alım süreçleri yönetimi
- Pozisyon tanımlama ve gereksinimlerin belirlenmesi
- Mülakat ve değerlendirme



## Çalışan Eğitimi ve Gelişim

- İşe yeni başlayanların oryantasyon programlarının tasarlanması
- Çalışanlar için eğitim ihtiyaç analizi
- Liderlik gelişimi ve yetenek yönetimi



## Performans Yönetimi

- Performans değerlendirme sistemleri
- Performans hedefleri belirleme ve takip
- Geri bildirim mekanizmaları oluşturma



## İnsan Kaynakları Danışmanlığı

- İş yasaları ve düzenlemeleri konularında danışmanlık
- İş etiği ve profesyonellik rehberliği
- İş ilişkileri yönetimi



## Maaş ve Yan Haklar Yönetimi

- Maaş politikalarının oluşturulması
- Yan haklar (sigorta, yemek, ulaşım) yönetimi
- Performansa dayalı maaş yönetimi



## İş Sağlığı ve Güvenliği

- İş sağlığı ve güvenliği politikalarının oluşturulması
- Eğitim programları ve denetim süreçleri
- İş kazalarının önlenmesi ve yönetilmesi

# Makine Parkuru



X Eksenî hareketi	1100	mm
Y Eksenî hareketi	600	mm
Z Eksenî hareketi	600	mm
Tabla Ölçüsü	1100x560	mm
Tabla Adeti	1	Adet
Maksimum Tabla Yüki	900	Kg
İğnâli ile tabla arası mesafesi	120-720	mm
Tabla Zemin Mesafesi	910	mm
İğnâli Devri	8000 (Ops. 10000,12000)	rpm
İğnâli Aktarım Tipi	Belt (Direct) / Kayış ( Direk )	Kw
İğnâli Konijî	BT40 (Ops. BBT40)	
İğnâli Motoru	11/7.5 (Ops. 15/11)	Kw
X-Eksenî hızlı İlerleme	30000	mm/min
Y-Eksenî hızlı İlerleme	30000	mm/min
Z- Eksenî hızlı İlerleme	24000	mm/min
Kesme İlerlemesi	1-12000	mm/min
Takım Magazîn kapasitesi	24	Adet
Maksimum Takım Çapı / Yan pot boşken	75/150	mm
Maksimum Takım Boyu	300	mm
Maksimum Takım Ağırlığı	7	Kg
Pozisyonlama Hassasiyeti	0.004/300mm	JIS B 6338
Tekrarlama Hassasiyeti	±0.004mm	JIS B 6338
CNC kontrol Ünitesi	Mitsubishi M80A	
Gerekli Güç	20	
Gerekli Hava	5-7	Kg/cm2
Hidrolik ünitesi tank kapasitesi (Pompa)	-	İter ( HP )
Yağlama tank kapasitesi	4	Lt
Bor yağ tankı kapasitesi	400	İter ( HP )
Makine Yüksekliği	3110	mm
Makine oturma alanı	3660x3160	mm
Makine ağırlığı	6400	Kg



## Main Specification V8

Worktable size 500x1000 mm  
T-slot (NxWxD) 5x18x100 mm  
Distance from the table to the ground 850 mm  
X axis travel 850 mm  
Y axis travel 500 mm  
Z axis travel 580 mm  
Distance from column front to spindle center 623 mm  
Distance from table top surface to spindle nose 120 ~ 700 mm  
LxWxH 2540x2391x2640 mm  
Max. load bearing of worktable 500 kg  
Machine weight 6200 kg  
Spindle hole taper BT40  
Spindle power 7.5/11 kw  
Max. spindle speed 12000/15000 rpm  
Spindle sleeve diameter φ140 mm  
Rapid feed speed (X/Y/Z) 48/48/36 m/min  
Tool magazine capacity 24 T  
Max. length of tool 300 mm  
Tool change time (T-T) 1.5 s  
Positioning accuracy (X/Y/Z) ±0.008 mm  
Re-positioning accuracy(X/Y/Z) ±0.005 mm



## Specifications

Manufacturer  
**ZOPO**  
Year  
**2026**  
X/Y/Z axis travel  
**850/550/600mm**  
Distance from table surface to spindle nose  
**120-720mm**  
T-slot size  
**5-18\*100mm**  
Spindle hole taper  
**BT40**  
Spindle speed  
**12000(direct)rpm**  
Rapid feed speed  
**48/48/36m/min**  
Max.Tool change time  
**2.5S**  
Machine weight  
**4800kg**  
Model  
**SED855 Efficiency Model**  
Condition  
**New**  
Distance from column to spindle center  
**597mm**  
Worktable size  
**500x1000mm**  
Max. load bearing of worktable Length  
**600kg**  
Main motor power  
**7.5/11KW**  
Max. feed speed  
**12000mm/min**  
Tool magazine capacity  
**24T**  
Machine dimension  
**2650\*2700\*2850mm**



## Features

- High Speed
- High Rigidity
- Non-Backlash

## Specifications

ITEM / MODEL	RCT-170R	RCT-200R	RCT-250R	RCT-320R
Table Dia (mm/inch)	170	200	250	320
Center Height in Vertical (mm / inch)	135	160	185	210
Table Height in Horizontal (mm / inch)	189	189	220	250
Over all Height in Vertical Without Motor Cover (mm / inch)	240	265	320	380
Thru-Hole Dia (mm / inch)	35 <sup>H7</sup> / 35	35 <sup>H7</sup> / 35	70 <sup>H7</sup> / 70	145 <sup>H7</sup> / 80
Width of T-slot (mm / inch)	12 <sup>H7</sup>	12 <sup>H7</sup>	12 <sup>H7</sup>	14 <sup>H7</sup>
Width of Guide Block (mm / inch)	18 <sup>H7</sup>	18 <sup>H7</sup>	18 <sup>H7</sup>	18 <sup>H7</sup>
Servo motor type	MELDAS FANUC SIEMENS HEIDENHAIN	HF-104T 04 I / 4000 1FK7060 QSY116C	HF-104T 04 I / 4000 1FK7060 QSY116C	HF-154T 08 I / 3000 1FK7063 QSY116E
Gear Ratio	1:30	1:40	1:40	1:60
Min. Indexing Unit degree (degree)	0.001°	0.001°	0.001°	0.001°
Max. R.R.M. (rpm) (motor : 2000 / rpm)	66.6	50	50	33.3
Pneuc. clamp force (kg*cm) (P:5kg / cm <sup>2</sup> )	25	25	45	71
Hydro. clamp force (kg*cm) (P:20kg / cm <sup>2</sup> )	50	50	90	142
Indexing Accuracy Class (sec.)	20"	20"	20"	20"
Repeatability (sec.)	4"	4"	4"	4"
Max. Machining Force (kg*cm)	25	25	60	80
N.W. (kgs)	65	80	120	200
Max. Load	Vertical Horizontal W=75 kg W=150 kg	W=75 kg W=150 kg	W=100 kg W=250 kg	W=150 kg W=350 kg
Max. Radial Load	F=800 kg FxL=45 kg*cm FxL=40 kg*cm	F=800 kg FxL=45 kg*cm FxL=40 kg*cm	F=1400 kg FxL=150 kg*cm FxL=100 kg*cm	F=2000 kg FxL=260 kg*cm FxL=200 kg*cm

※ GSA remains the right of modification. All specifications can be modified according to customers' requirement.

# Ekipmanlar



**SIZDIRMAZLIK KABLOSU**  
Hayır 563167

Gri, özellikle kuru işleme için uygundur



**KAUÇUK ADAPTÖR MATI**  
Hayır 375014

300 x 200 mm



**BASINÇ KONTROL VALFİ**  
Hayır 567157

Vakum sıkıştırma plakasında maksimum vakum için



**GÖVDE BLOĞU**  
Hayır 375626

78 x 78 mm, alüminyumdan yapılmış, perde 12,5 x 12,5 mm



Bağlama ekipmanlarında kalite üretiyoruz..  
We produce quality in clamping equipment..



**Mekanik Çelik Mengene**  
Mechanical Steel Vice

Referans No	a	b	c	L	d	e	f	h	i	n	s	İstenilen Ağırlık (kg)	İstenilen Uzunluk (mm)	
2330-127160	127	0-160	60	422	99	78	160	115	125	55	250	4500	170	28
2330-157200	157	0-200	60	462	99	78	160	115	150	55	200	4500	170	46
2330-157300	157	0-300	60	562	99	78	160	115	150	55	250	4500	170	51
2330-197300	197	0-300	60	562	99	78	160	115	150	55	250	4500	170	66
2330-197400	197	0-400	60	662	99	78	160	115	150	55	350	4500	170	73
2330-197500	197	0-500	60	762	99	78	160	115	150	55	250-250	4500	170	80
2330-197600	197	0-600	60	862	99	78	160	115	150	55	250-250	4500	170	86

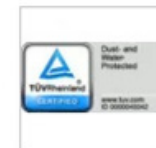
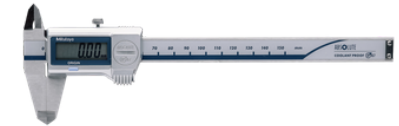
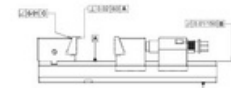
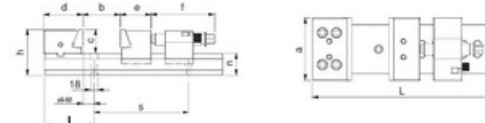


**Ürün Nr. 2330 Mekanik Çelik Mengene**

- Mekanik çelik mengene sertleştirilmiş ve hassas taşınmış olarak mükemmel kullanıma sahiptir. Kullanım özelliği işlenecek malzemeyi sabitken sabit ve hareketli cephelerde bulunan modüler çeneler yaylı sisteminden dolayı malzemeyi mengene tabanına doğru çeker ve güvenli çalışma sağlar. Kamalı sabitleme özelliğiyle hareketli çene mesafesi hızlı ayarlanabilir, kolay kullanılır.
- Kullanım alanı: CNC ve mekanik frezeler, taşlama ve maklap tezgahları, çeşitli sanayi makineleri
- Hareketli yüzeylerin tamamı hassas taşınmış ve sertleştirilmiştir.

**Product Nr. 2330 Mechanical Steel Vice**

- Mechanical Steel Vice is hardened and it has excellent way of using because of being sensitively grinded. It's usage characteristic fixes the material to be machined and at the same time it pulls the material to the base of the vice because of having springing system of modular jaws taking place in the moving jaws. Entire moving surface is sensitively grinded. With it's wedged fixing characteristic, moving jaw distance can be adjusted rapidly and can be used with convenience.
- Area of Using: CNC and mechanical milling machines, grinding and drilling machines, various industrial machines
- Entire moving surface is sensitively grinded and hardened.



# Yazılım ve Sertifikalar



# Referanslarımız

**AKOR** DEFENCE &  
MACHINERY



**TMS**  
INDUSTRIAL REFRIGERATION

**PIRISAFE**



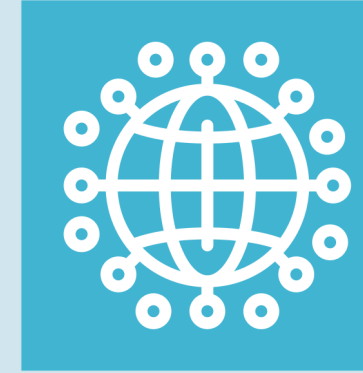
**VENEA**



# 2030

## Hedefleri

Yarın Başarılarımızın İçin Geleceğe Adım Adım



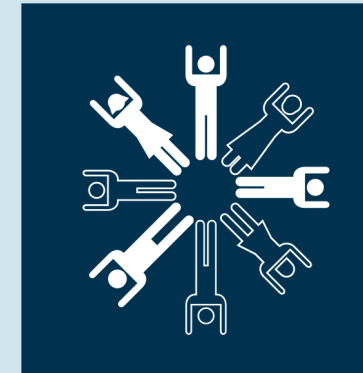
### Dijitalleşmiş İK Yönetimi

2025'e kadar tüm süreçlerimizi dijitalleştirmeyi ve otomasyonu tam anlamıyla entegre etmeyi hedefliyoruz. Bu, verimliliği artırmak, hataları minimize etmek ve daha etkili kararlar alabilmek için önemli bir adımdır.



### Çalışan Deneyimini Güçlendirme

2030 yılına kadar, çalışanlarımızın memnuniyetini ve angajmanını artırmak için özel olarak tasarlanmış programlar ve etkinliklerle çalışan deneyimini güçlendirmeyi amaçlıyoruz. İşe alım süreçlerinden başlayarak kariyer gelişimine odaklanacağız.



### Çeşitlilik ve Verimi Artırma

2030'a kadar, iş gücümüzde çeşitliliği artırmayı ve her seviyede katılımı teşvik etmeyi hedefliyoruz. Bu, farklı bakış açılarından yararlanma, yenilikçilik ve topluluk içinde birlikte çalışma kapasitemizi güçlendirecek.



**MASTER** WORKS  
TECHNOLOGY



# Teşekkürler

Sorularınız veya daha fazla bilgi için bize her zaman aşağıdaki iletişim kanallarından ulaşabilirsiniz. Sizinle daha yakından tanışmak ve işbirliği için sabırsızlanıyoruz

- 
- Adres** : Orta Mah. İshakpaşa Cad. Modsan San.Sit. No:5 A37 Tuzla/İst
- Telefon** : +90 546 252 91 44
- Web Sitesi** : [www.masterworkstech.com](http://www.masterworkstech.com)
- Mail** : [info@masterworkstech.com](mailto:info@masterworkstech.com)