

Entwässerungstechnik - Bodeneinläufe

Entwässerungstechnik - Rinnen

Entwässerungstechnik - Parkflächen

Entwässerungstechnik - GaLaBau

Schachtabdeckungen & Rohrdurchführungen

Ramm- & Kantenschutz

Türen & Fenster

Schaltschränke

Sonderanfertigungen



WIEDEMANN-TECHNIK

Qualität aus Edelstahl



Präzision & Kompetenz in Edelstahl

Seit über 70 Jahren produziert Wiedemann-Technik hochwertige Edelstahlprodukte. Anfänglich mit Bodeneinläufen, Rinnen und Schachtabdeckungen für den industriellen Bereich wurde das Sortiment im Laufe der Jahre um Türen und Fenster sowie Schaltschränke und Entwässerungstechnik für Parkflächen erweitert und umfasst heute ein weitreichendes Angebot an Edelstahllösungen.

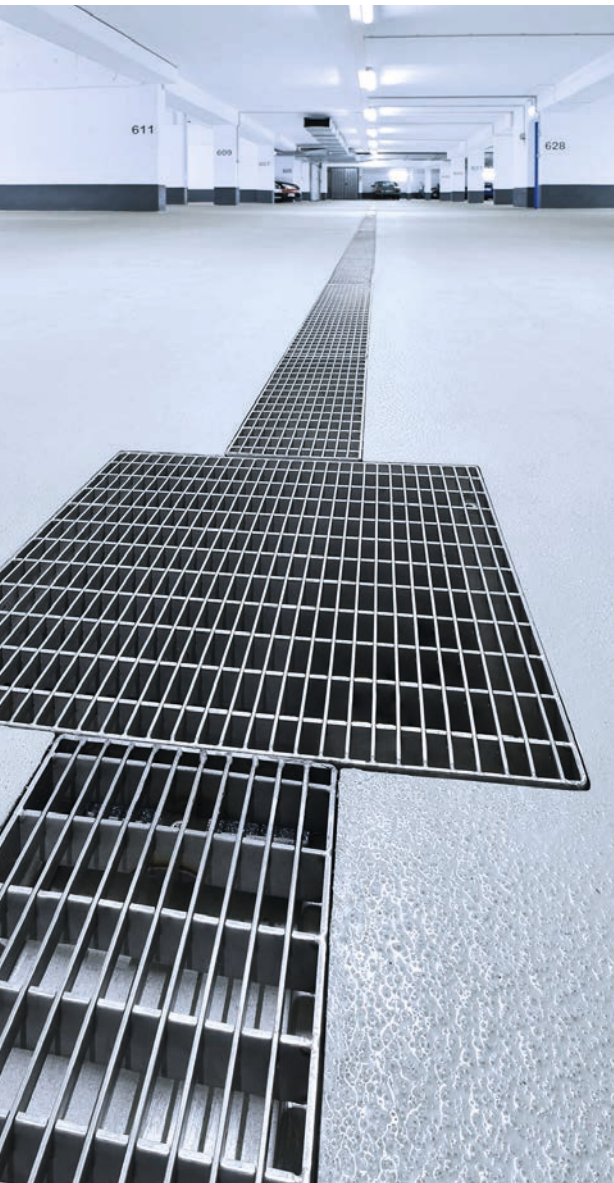
Die hohe Qualität des Werkstoffs und die ständige Optimierung der Produktion durch die Zertifizierung DIN EN ISO 9001 lassen in unserer Fertigung langlebige Qualitätsprodukte „Made in Germany“ entstehen.

Unsere spezialisierten Berater planen und erstellen gemeinsam mit Ihnen das optimale Produkt, ganz nach Ihren Wünschen und Bedürfnissen kompetent, präzise und stets lösungsorientiert.



Entwässerungstechnik – Parkbereich

■ Einleitung	4
■ Parkdeckrinne	6
PDR	6
PDR-G (Variante mit verstärktem Kantenschutz)	6
PDR-I (Variante mit verstärktem Kantenschutz und verstärkter Rostauflage)	6
■ Parkdeckrinne Sonderformen	8
PDR-N (niedrige Bauform)	8
PDR-B (zur Verwendung bei Flüssigbeschichtungen)	8
■ Parkdeckschwerlastrinne (SLR)	10
■ Freiflächen-Kastenrinne (FFKR)	12
■ Parkdeckbodenablauf (PDA)	14
Ablaufvarianten	14
Parkdeckbodenablauf, einteilig (DRS-S)	16
Parkdeckbodenablauf, zweiteilig, höhenverstellbar (H-S)	16
■ Zubehör	18
■ Winkelkonstruktionen zur Belagstrennung	19



Entwässerung im Parkbereich

Entwässerungsrinnen und Abläufe aus Edelstahl gehören seit Jahrzehnten zu den Qualitätsprodukten von WIEDEMANN.

Mit dieser Erfahrung haben wir unsere Produkte im Laufe der Jahre an neue Anforderungen angepasst und stets mit viel Fachkenntnis weiterentwickelt. Hieraus resultiert auch die Entwicklung der Entwässerungssysteme für den Parkbereich.

So können wir für Sie z. B. große Rinnenlängen mit und auch ohne Flanschverbindungen realisieren – millimetergenau auf Ihre Gegebenheiten angepasst. Um diese Qualität zu garantieren, montieren wir WIEDEMANN-Produkte ausschließlich durch unsere werkseigenen Monteure. Von der Koordinierung der Montage bis hin zur eingepassten und gebrauchsfertigen Rinne – unsere Monteure nivellieren, richten aus, verschweißen und fixieren Ihnen Ihre neue Edelstahlrinne vor Ort. Auf diese Weise gewinnen Sie Zeit und erhalten erstklassige WIEDEMANN-Qualität.



Parkraumentwässerung macht es möglich, Wasser von Flächen fernzuhalten bzw. schnell abzuführen, da der Baukörper und die Verkehrssicherheit durch Wasser gefährdet werden können.

Zur Sicherung der Verkehrswege und zum Schutz Ihrer Investitionen im Bereich Neubau und Sanierung von Tiefgaragen, Parkhäusern und offenen Parkflächen ist es unerlässlich, diese Flächen zuverlässig zu entwässern.

WIEDEMANN-Entwässerungssysteme sind vielfältig einsetzbar, u. a. in folgenden Bereichen:

- Parkdecks
- Parkhäuser
- Tiefgaragen
- Fußgängerunterführungen
- Rampenbereiche
- Hofflächen von Industrie- und Produktionsanlagen
- öffentliche Plätze

Wir bieten sowohl Lösungen für unterschiedlichste Belastungsbereiche an, so z. B. für Ablauf- oder Verdunstungsrinnen zur Flächenentwässerung und hoch belastbare Rinnensysteme für Rampenbereiche als auch Lösungen für geringe Einbautiefen.

Wir unterscheiden grundsätzlich zwischen drei Rinnensystemen:

Parkdeckrinnen-PDR

WIEDEMANN-Parkdeckrinnen werden in der Regel zur Entwässerung von Flächen eingesetzt. Sie sind in unterschiedlichen Abmessungen lieferbar, abgestimmt auf die aufzunehmende Wassermenge.

Schwerlastrinne-SLR

WIEDEMANN-Schwerlastrinnen kommen in besonders mechanisch beanspruchten Bereichen, wie z. B. Rampen zum Einsatz. Sie sind ebenfalls in unterschiedlichen Profiltiefen lieferbar.

Freiflächen-Kastenrinne-FFKR

WIEDEMANN-Freiflächen-Kastenrinnen sind für große frei bewitterte Flächen geeignet, die große Wassermengen aufnehmen müssen. Der Einsatz ist bei der Kombination verschiedener Oberflächenbeläge, wie z. B. Gussasphalt und Verbundpflaster, und für eine besonders hohe Belastung möglich.

Ergänzt werden diese Rinnensysteme durch unsere Bodenabläufe:

Parkdeckbodenablauf-PDA

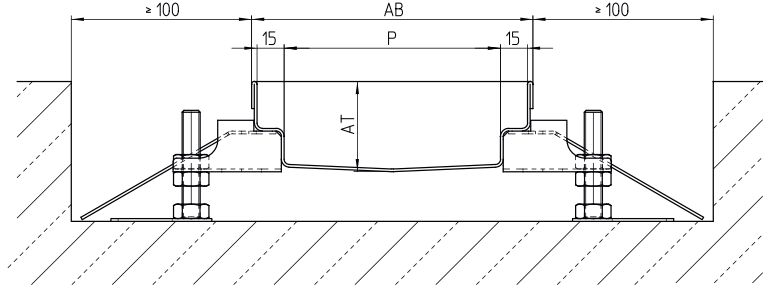
WIEDEMANN-Parkdeckbodenabläufe sind sowohl als Punkteinläufe als auch fest in die Entwässerungsrinnen eingebunden erhältlich. Sie sind in unterschiedlichen Varianten, ein- bzw. zweiteilig sowie mit Stützen unterschiedlicher Nennweiten lieferbar.

Unser Anspruch ist es, Ihnen stets die passende Lösung für Ihre Anforderungen bieten zu können – kompetent und präzise!

Zu einer technisch funktionalen Lösung gehört natürlich auch die Wahl des perfekten Werkstoffes. Aus diesem Grund werden alle WIEDEMANN-Entwässerungssysteme ausschließlich aus rostfreiem Edelstahl gefertigt. Edelstahlprodukte in V2A (1.4301) oder wahlweise V4A (1.4571) bieten Ihnen eine hohe Korrosionssicherheit und sorgen somit für eine dauerhafte Lösung in zeitloser Eleganz. Sie bieten damit die beste Kombination aus Werterhalt und Langlebigkeit.

Ein umfangreiches Zubehörsortiment mit Schlammfängen, Geruchsverschlüssen, Brandschutzsystemen und verschiedenen Abdeckungsvarianten ergänzen unser Angebot.

Parkdeckrinne (PDR)

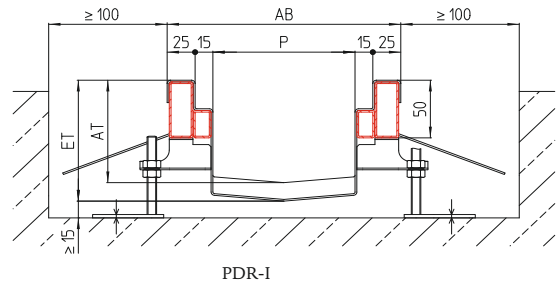
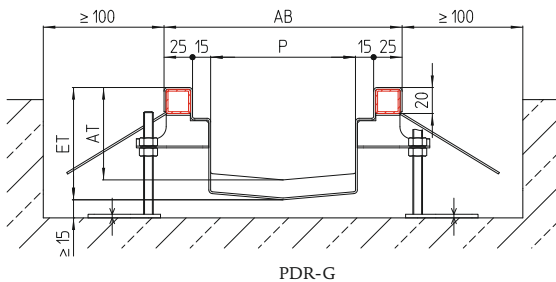


Die PDR fertigen wir für den PKW-Verkehr mit einem gefalzten Rinnenrand, innenliegendem Quergefälle und einem optionalen Längsgefälle. Sie ist beidseitig alle 500 mm mit Mauerankern und alle 1000 mm mit höhenverstellbaren Dübel-Montagefüßen zur kraftschlüssigen Bodenankerbung ausgestattet. Die Oberfläche ist VA-korngestrahlt. Die Einsatzbereiche sind u. a. Parkdecks, Parkhäuser, Tiefgaragen und Fußgängerunterführungen.

Rinnenmodell	Rinnenprofil P [mm]	Außenbreite AB [mm]	Rinnenhöhe AT [mm]	Lieferlänge [mm]	Gefälle
PDR-120	80	116	50 / 80 / 100	bis 5.800%
PDR-160	120	156	50 / 80 / 100	bis 5.800%
PDR-210	170	206	50 / 80 / 100	bis 5.800%
PDR-260	220	256	50 / 80 / 100	bis 5.800%

Individuelle Abmessungen auf Anfrage

PDR-Varianten mit verstärktem/r Kantenschutz/Rostauflage



Die PDR-G besitzt einen mit Edelstahl-Rechteckprofilen verstärkten Kantenschutz, wobei die PDR-I zusätzlich über einen mit Edelstahl-Rechteckprofilen verstärkten Rostauflegerand verfügt.

Rinnenmodell	Rinnenprofil P [mm]	Außenbreite AB [mm]	Rinnenhöhe AT [mm]	Lieferlänge [mm]	Gefälle
PDR-I/G-070-150	70	150	60	bis 5.800%
PDR-I/G-090-170	90	170	60	bis 5.800%
PDR-I/G-120-200	120	200	60	bis 5.800%
PDR-I/G-170-250	170	250	60	bis 5.800%
PDR-I/G-220-300	220	300	60	bis 5.800%
PDR-I/G-320-400	320	400	60	bis 5.800%
PDR-I/G-420-500	420	500	60	bis 5.800%

Individuelle Abmessungen auf Anfrage

Werkstoff

- 1.4301 (AISI 304)
- 1.4571 (AISI 316Ti)¹

Materialstärke

- 1,5 mm
- 2,0 mm

Abdeckungsvarianten



■ GR MW30/10



■ GR MW25/25



■ Stabrost

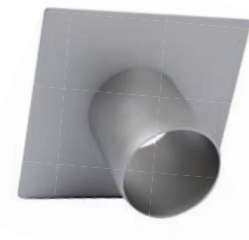


■ Plattenabdeckung

Optional

- Belastungsklasse bis D400 möglich (abhängig von der Rinnenbreite)
- mit Rutschhemmung
- alle Abdeckungen auch verschraubt erhältlich

Zubehör



■ Eingeschweißter Stutzen
NW DN 70/DN 100



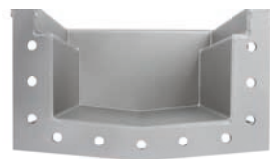
■ Steckbarer Geruchsverschluss
DN 100



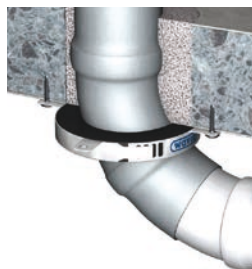
■ Schlammfang



■ Verbindungsschuh



■ Flanschverbindung



■ Brandschutz mittels Wavin-
Brandschutzmanschette
BB.R90

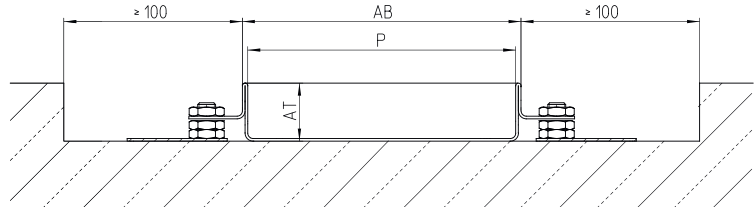


- Montagebügel
- Ein- bzw. untergeschweißter
Rinnenbodeneinlauf

¹ alle medienberührten Teile in 1.4571 (AISI 316 Ti)

PDR-Sonderformen

PDR-N (niedrige Bauform / Sanierungsrinne)

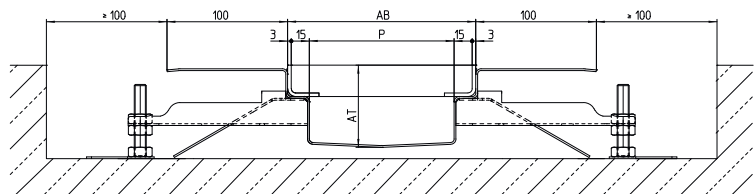


Gerade im Bereich Sanierung und Instandsetzung stehen oft nur geringe Einbauhöhen zur Verfügung. Mit einer Höhe von nur 32,5 mm und variabler Baubreite haben wir mit der PDR-N die passende Entwässerungslösung entwickelt. Die Rinne ist ohne Eigengefälle. Die Oberfläche der Rinne ist VA-korngestrahlt.

Rinnenmodell	Rinnenprofil P [mm]	Außenbreite AB [mm]	Rinnenhöhe AT [mm]	Lieferlänge [mm]
PDR-N-160	150	156	32,5	bis 5.800
PDR-N-210	200	206	32,5	bis 5.800
PDR-N-260	250	256	32,5	bis 5.800
PDR-N-360	350	356	32,5	bis 5.800

Individuelle Abmessungen auf Anfrage

PDR-B (Flüssigbeschichtung)



Die PDR-B vereint die Funktionalität der PDR mit der Möglichkeit der Anbindung an Oberflächen-Beschichtungssysteme (z. B. PMMA). Mittels des umlaufend angebrachten Haftflansches ist eine direkte Anbindung des Entwässerungssystems an die Bodenbeschichtung möglich. Die Breite entspricht den Anforderungen der DIN 18531 - 18535. Die Höhe des Haftflansches ist nach den Erfordernissen der jeweiligen Bodenbeschichtung variabel. Mit innenliegendem Quergefälle und einem optionalen Längsgefälle. Die Oberfläche der Rinne ist VA-korngestrahlt.

Rinnenmodell	Rinnenprofil P [mm]	Außenbreite AB [mm]	Rinnenhöhe AT [mm]	Lieferlänge [mm]	Gefälle	Flanschhöhe H [mm]
PDR-B-160	120	156	50 / 80 / 100	bis 5.800%	nach Wahl
PDR-B-210	170	206	50 / 80 / 100	bis 5.800%	nach Wahl
PDR-B-260	220	256	50 / 80 / 100	bis 5.800%	nach Wahl
PDR-B-360	320	356	50 / 80 / 100	bis 5.800%	nach Wahl

Individuelle Abmessungen auf Anfrage

Werkstoff

- 1.4301 (AISI 304)
- 1.4571 (AISI 316Ti)¹

Materialstärke

- 1,5 mm
- 2,0 mm

Abdeckungsvarianten



■ GR MW30/10



■ GR MW25/25



■ Stabrost

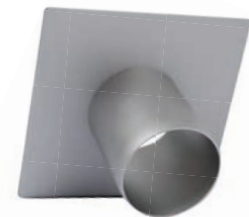


■ Plattenabdeckung

Optional

- Belastungsklasse bis D400 möglich (abhängig von der Rinnenbreite)
- mit Rutschhemmung
- alle Abdeckungen auch verschraubt erhältlich

Zubehör



■ Eingeschweißter Stutzen
NW DN 70/DN 100



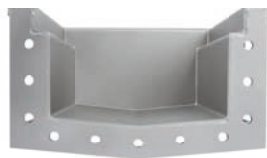
■ Steckbarer Geruchsverschluss
DN 100



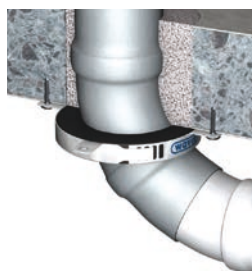
■ Schlammfang



■ Verbindungsschuh



■ Flanschverbindung



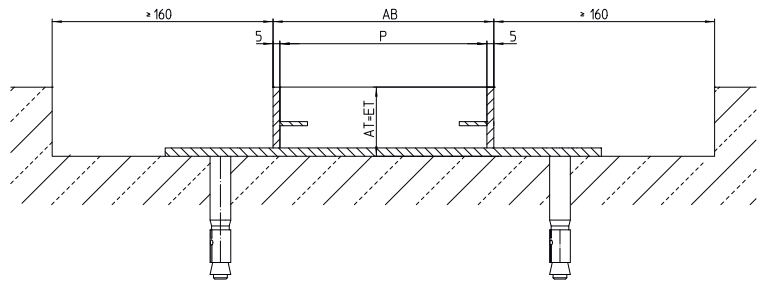
■ Brandschutz mittels Wavin-
Brandschutzmanschette
BB.R90

- Montagebügel
- Ein- bzw. untergeschweißter
Rinnenbodeneinlauf



¹ alle medienberührten Teile in 1.4571 (AISI 316 Ti)

Schwerlastrinne (SLR)



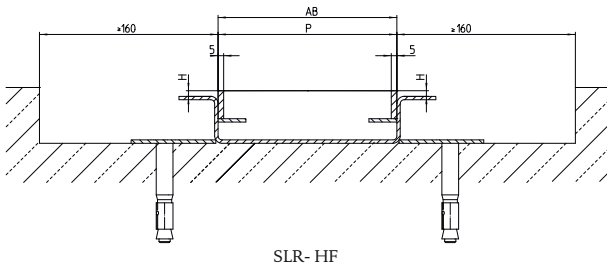
Die Ausführung der SLR ist variabel. Je nach Anforderungen und Einsatzbereich sind Höhe, Breite sowie Flanschvariante optional anpassbar. Die verwendeten Materialstärken von 4 – 6 mm erlauben den Einbau in Kombination mit Gussasphalt und Betonestrich. Die Oberfläche ist VA-korngestrahlt.

Die Einsatzbereiche sind im Besonderen die Rampenbereiche von Parkdecks, Parkhäusern und Tiefgaragen, bei denen hohe Schub- und Scherkräfte auftreten. Die Ausführung der Flanschvarianten entspricht den Anforderungen der DIN 18531 - 18535.

Rinnenmodell	Rinnenprofil P [mm]	Außenbreite AB [mm]	Rinnenhöhe AT = ET	Lieferlänge [mm]	Flanshhöhe H [mm]
SLR-160	150	160	50 / 80 / 100	bis 4.000	nach Wahl
SLR-210	200	210	50 / 80 / 100	bis 4.000	nach Wahl
SLR-260	250	260	50 / 80 / 100	bis 4.000	nach Wahl
SLR-360	350	360	50 / 80 / 100	bis 4.000	nach Wahl

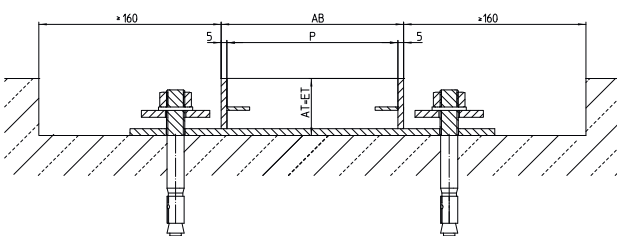
Individuelle Abmessungen auf Anfrage

SLR mit unterschiedlichen Flanscharten



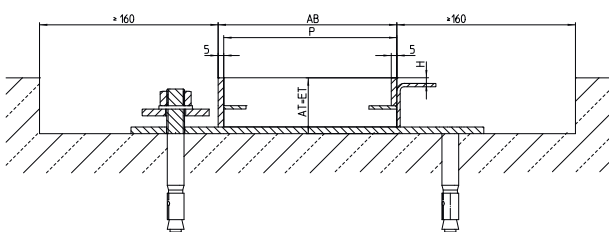
SLR- HF

Die SLR-HF ist beidseitig mit einem Haftflansch zur Anbindung an die verschiedenen Bodenbeschichtungssysteme ausgestattet. Eine Ausführung mit und ohne Sickeröffnungen ist möglich. Die Oberfläche der Rinne ist VA-korngestrahlt.



SLR-FDIN

Die SLR-FDIN ist beidseitig mit einem Los-Festflansch zur festen Anbindung an Abdichtungsbahnen ausgestattet. Eine Ausführung mit und ohne Sickeröffnungen ist möglich. Die Oberfläche der Rinne ist VA-korngestrahlt.



SLR-FDIN/HF

Die SLR-FDIN/HF stellt eine Kombination der beiden vorgenannten Systeme dar.

Werkstoff

- 1.4301 (AISI 304)
- 1.4571 (AISI 316Ti)¹

Materialstärke

- 1,5 mm
- 2,0 mm

Abdeckungsvarianten



■ GR MW30/10



■ GR MW25/25



■ Stabrost

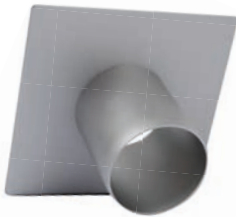


■ Plattenabdeckung

Optional

- Belastungsklasse bis D400 möglich (abhängig von der Rinnenbreite)
- mit Rutschhemmung
- alle Abdeckungen auch verschraubt erhältlich

Zubehör



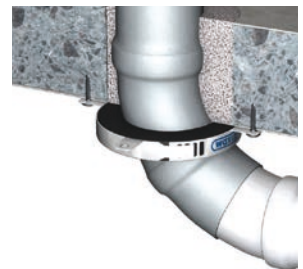
■ Eingeschweißter Stutzen
NW DN 70/DN 100



■ Steckbarer Geruchsverschluss
DN 100



■ Schlammfang

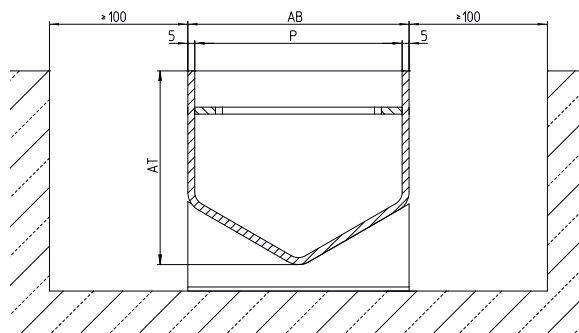
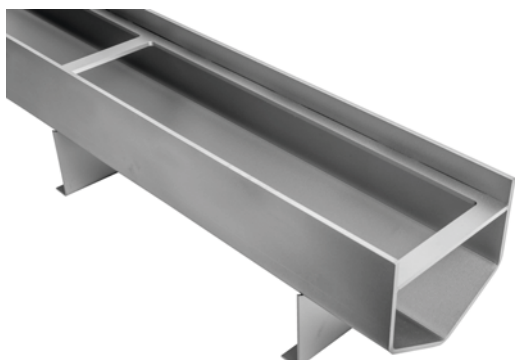


■ Brandschutz mittels Wavin-
Brandschutzmanschette
BB.R90



¹ alle medienberührten Teile in 1.4571 (AISI 316 Ti)

Freiflächen-Kastenrinne (FFKR)



Die FFKR bietet sich im Bereich von frei bewitterten Flächen mit verschiedenen Oberflächenbelägen, wie z. B. Gussasphalt oder Verbundpflaster an, wo große Wassermengen abgeführt werden müssen. Die gewählte Materialstärke und die durchgehende Rostauflage mit Querstreben gewähren eine hohe Belastbarkeit.

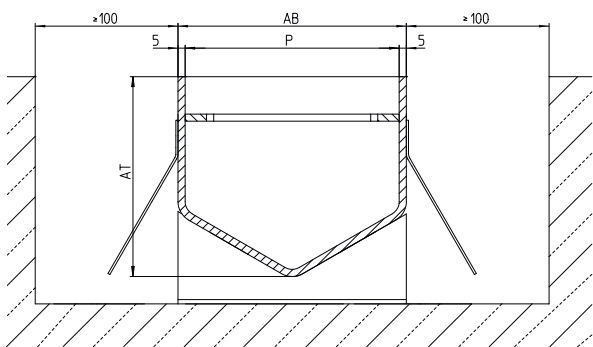
Der große Rinnenquerschnitt sorgt für eine hohe Entwässerungsleistung.

Für eine bessere Standfestigkeit ist die Entwässerungsrinne mit Stellfüßen alle 1.000 mm ausgestattet – auf Wunsch höhenverstellbar. Zusätzliche Maueranker sind als Zubehör erhältlich. Die Oberfläche der Rinne ist komplett VA-korngestrahlt.

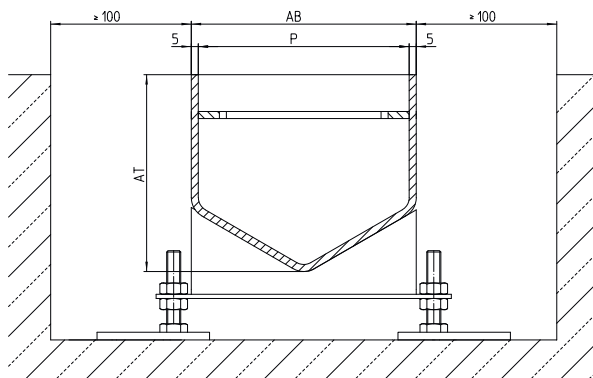
Rinnenmodell	Rinnenprofil P [mm]	Außenbreite AB [mm]	Rinnenhöhe AT [mm]	Lieferlänge [mm]
FFKR-120	110	120	min. 140	bis 5.800
FFKR-160	150	160	min. 140	bis 5.800
FFKR-210	200	210	min. 140	bis 5.800
FFKR-260	250	260	min. 140	bis 5.800

Individuelle Abmessungen auf Anfrage

Ausführungen



Um eine kraftschlüssige Bodenankündigung in Beton zu gewährleisten, ist die Rinne optional mit seitlichen Mauerankern – beidseitig alle 500 mm – erhältlich.



Für eine individuelle Höhenanpassung sind die Stellfüße auch mit Bohrungen zum Anbringen von Montagefüßen ausgestattet.

Werkstoff

- 1.4301 (AISI 304)
- 1.4571 (AISI 316Ti)¹

Materialstärke

- 1,5 mm
- 2,0 mm

Abdeckungsvarianten



■ GR MW30/10



■ GR MW25/25



■ Stabrost

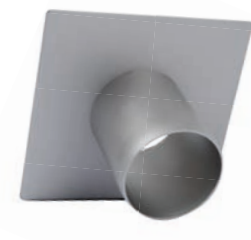


■ Plattenabdeckung

Optional

- Belastungsklasse bis D400 möglich (abhängig von der Rinnenbreite)
- mit Rutschhemmung
- alle Abdeckungen auch verschraubt erhältlich

Zubehör



■ Eingeschweißter Stutzen
NW DN 70/DN 100



■ Verbindungsschuh



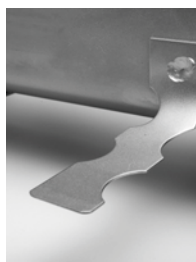
■ Schlammfang



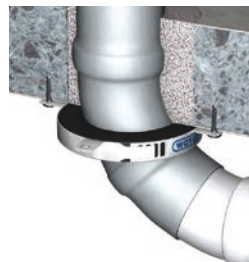
■ Flanschverbindung



■ Höhenverstellbare
Montagefüße



■ Montageanker alle
500 mm



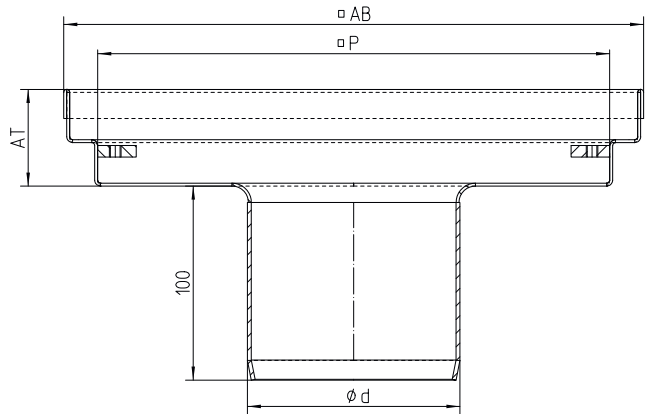
■ Brandschutz mittels Wavin-
Brandschutzmanschette
BB.R90



- Montagebügel
- Ein- bzw. untergeschweißter
Rinnenbodeneinlauf

¹ alle medienberührten Teile in 1.4571 (AISI 316 Ti)

Parkdeckbodenablauf (PDA)



Ablaufmodell	Einlaufprofil P [mm]	Außenbreite AB [mm]	DN	$\varnothing d$ [mm]	Ablaufhöhe AT [mm]	Flanschhöhe H [mm]
PDA-200	164	200	70 / 100	75 / 110	50	variabel
PDA-300	264	300	70 / 100	75 / 110	80	variabel

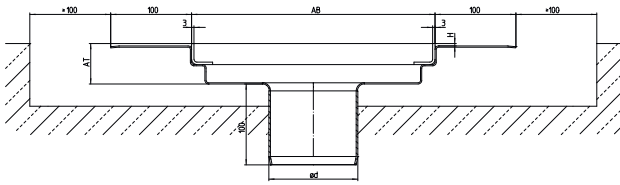
Individuelle Abmessungen auf Anfrage

Parkdeckbodenablauf, einteilig, Modell PDA mit senkrechtem Einlaufstutzen.
Die Oberfläche ist VA-korngestrahlt.

Die Einsatzbereiche sind u. a. Parkdecks, Parkhäuser, Tiefgaragen und Fußgängerunterführungen.

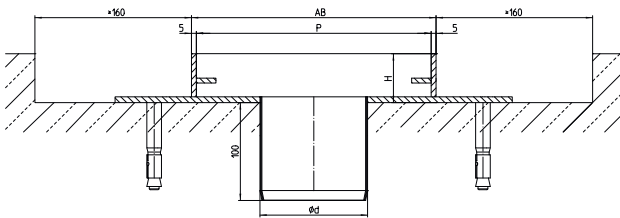
Die Ausführung der Flanschvarianten entspricht den Anforderungen der DIN 18531 - 18535.

Ablaufvarianten



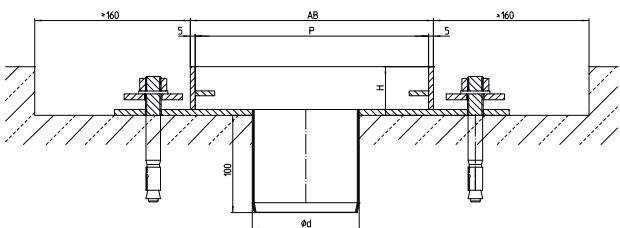
PDA-B

Der Parkdeckbodenablauf PDA-B vereint die Funktionalität des PDA mit der Möglichkeit der Anbindung an flüssige Beschichtungssysteme (z. B. PMMA). Mittels des umlaufend angebrachten Haftflansches ist eine direkte Anbindung des Entwässerungssystems an die Bodenbeschichtung möglich. Die Oberfläche ist VA-korngestrahlt.



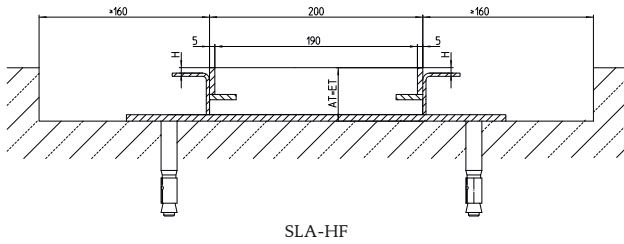
SLA-KBF

Der Schwerlastbodenablauf SLA-KBF ist umlaufend mit einem Klebeflansch ausgestattet. Die verwendete Materialstärke von 4 – 6 mm erlaubt den Einbau in Kombination mit Gussasphalt und Betonestrich. Der SLA-KBF ist besonders für Bereiche, in denen hohe Schub- und Scherkräfte auftreten, geeignet. Die Oberfläche ist VA-korngestrahlt.



SLA-FDIN

Der Schwerlastbodenablauf SLA-FDIN ist umlaufend mit einem Los-Festflansch zur festen Anbindung an Abdichtungsbahnen ausgestattet. Eine Ausführung mit und ohne Sickeröffnungen ist möglich. Die Oberfläche ist VA-korngestrahlt.



Der Schwerlastbodenablauf SLA-HF vereint die Funktionalität des SLA mit der Möglichkeit der Anbindung an flüssige Beschichtungssysteme (z. B. PMMA). Mittels des umlaufend angebrachten Haftflansches ist eine direkte Anbindung des Entwässerungssystems an die Bodenbeschichtung möglich. Die Oberfläche ist VA-korngestrahlt.

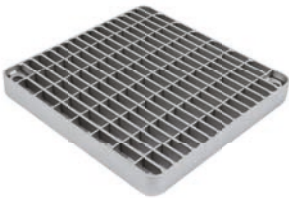
Werkstoff

- 1.4301 (AISI 304)
- 1.4571 (AISI 316Ti)¹

Materialstärke

- 1,5 mm
- 2,0 mm

Abdeckungsvarianten



■ GR MW30/10



■ GR MW25/25



■ Stabrost



■ Plattenabdeckung

Optional

- Belastungsklasse bis D400 möglich (abhängig von der Rinnenbreite)
- mit Rutschhemmung
- alle Abdeckungen auch verschraubt erhältlich

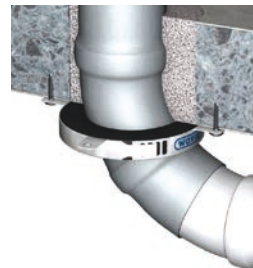
Zubehör



■ Steckbarer Geruchsverschluss
DN 100



■ Schlammfang

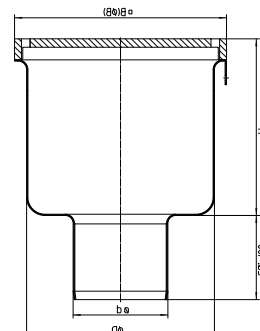


■ Brandschutz mittels Wavin-
Brandschutzmanschette
BB.R90



¹ alle medienberührten Teile in 1.4571 (AISI 316 Ti)

Parkdeckbodenablauf – einteilig (DRS-S)

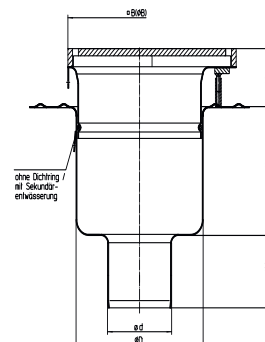


Parkdeckbodenablauf, einteilig, Modell DRS, entsprechend EN 1253. Einlauftrand aus Vollmaterial 25 x 8 mm. Um einen großen Selbstreinigungseffekt zu erzielen, hat der Gehäuseboden große und tiefgezogene Innenradien. Mit Lochblechschlammfang aus Edelstahl, senkrechtem Ablaufstutzen, Oberfläche VA-korngestrahlt/gebeizt.

Model	DN	$\varnothing d$ [mm]	$\varnothing B$ [mm]	$\varnothing B$ [mm]	$\varnothing D$ [mm]	H [mm]	Schlammfang-volumen [l]	Abflussleistung [l] (ohne GV+SF)
DRS-070-E-S	70	75	180	-	153	165	0,5	> 6,2
DRS-070-RD-S	70	75	-	196	153	165	0,5	> 6,2
DRS-100-E-S	100	110	246	-	218	210	1,5	> 15,9
DES-100-RD-S	100	110	-	270	218	210	1,5	> 15,9

Individuelle Abmessungen auf Anfrage / NW DN 150/200 optional möglich

Parkdeckbodenablauf – zweiteilig, höhenverstellbar (H-S)



Höhenverstellbarer Parkdeckbodenablaufzweiteilig, Modell H, entsprechend DIN EN 1253. Aufsatzstück stufenlos höhenverstell- und verdrehbar, auf Wunsch ohne Dichtring. Einlauftrand aus Vollmaterial 25 x 8 mm, Klebeflansch am Bodeneinlauf-Unterteil. Um einen großen Selbstreinigungseffekt zu erzielen, hat der Gehäuseboden große und tiefgezogene Innenradien. Mit Lochblechschlammfang aus Edelstahl, senkrechtem Ablaufstutzen, Oberfläche VA-korngestrahlt/gebeizt.

Model	DN	$\varnothing d$ [mm]	$\varnothing B$ [mm]	$\varnothing B$ [mm]	$\varnothing D$ [mm]	H [mm]	HV [mm]	Schlammfang-volumen [l]	Abflussleistung [l] (ohne GV+SF)	Brandschutz (optional)	H (AR) [mm]
H-070-E-S	70	75	180	-	153	129	60–80	0,5	> 6,2	R90	120
H-070-RD-S	70	75	-	196	153	129	60–80	0,5	> 6,2	R90	120
H-100-E-S	100	110	246	-	218	178	60–80	1,5	> 15,9	R90	185
H-100-RD-S	100	110	-	270	218	178	60–80	1,5	> 15,9	R90	185
HK-100-E-S	100	100	200	-	190	119	60–80	0,65	> 15,9	R90	120
HK-100-RD-S	100	100	-	235	190	119	60–80	0,65	> 15,9	R90	120

Individuelle Abmessungen auf Anfrage / NW DN 150/200 optional möglich

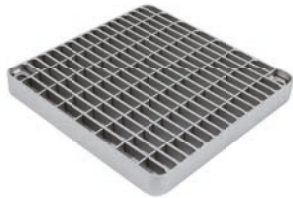
Werkstoff

- 1.4301 (AISI 304)
- 1.4571 (AISI 316Ti)¹

Materialstärke

- 1,5 mm
- 2,0 mm

Abdeckungsvarianten



■ GR MW30/10



■ GR MW25/25



■ Stabrost



■ Plattenabdeckung



■ GR MW30/10



■ GR MW25/25

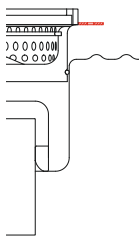


■ Stabrost

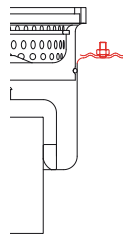


■ Plattenabdeckung

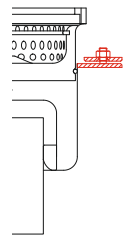
Flanschvarianten



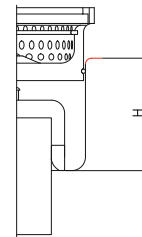
HF
Haftflansch
HFLALO
Haftflansch mit Langloch



KMF
Klebeflansch

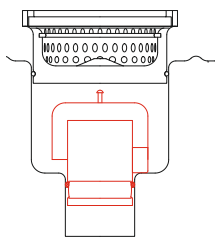


FDIN
Fest- und Losflansch
nach DIN 18532-1

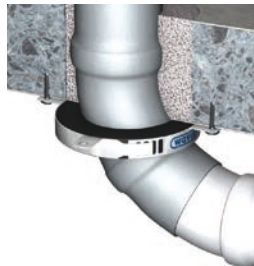



H (AR)
Anschlussrand

Zusatzausstattungen (optional)



GVS
Geruchsverschluss
steckbar
(Achtung: hierdurch
verringert sich die Ablauf-
leistung)



■ Brandschutz mittels Wavin-
Brandschutzmanschette
BB.R90




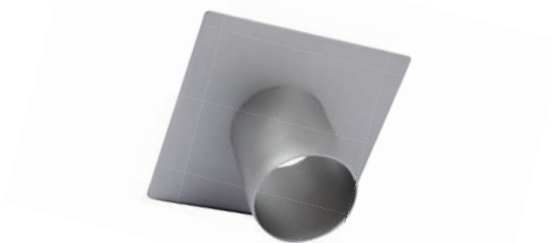
SF
Schlammfang
(Achtung: hierdurch verrin-
gert sich die Ablaufleistung)

¹ bei der Werkstoffwahl 1.4571 (AISI 316Ti) können fertigungsbedingt Bauteile im Werkstoff 1.4404 (AISI 316L) ausgeführt sein.

Zubehör

Eingeschweißter Stutzen

Dicht eingeschweißter Ablaufstutzen. Nennweite DN 70/100/150. Länge variabel entsprechend den Erfordernissen der Deckenstärke.



Verbindungsschuh

Verbindungsschuh zur bauseitigen Rinnenverbindung mit geeignetem Dichtmaterial (nicht im Lieferumfang enthalten).



Geruchsverschluss

Steckbar in Verbindung mit einem eingeschweißten Stutzen DN100



Schlammfang

Für Parkdeckbodenabläufe oder Parkdeckrinnen in Verbindung mit einem eingeschweißten Stutzen. Verschiedene Nennweiten/Höhen möglich.



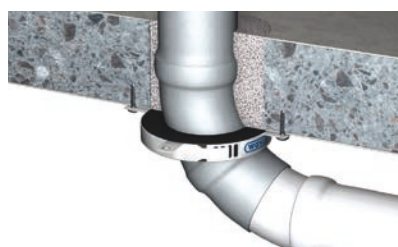
Flanschverbindung

Verbindungsflansch mit Schrauben und chloridbeständiger Dichtung. Wir empfehlen das Verschweißen der Rinnenstöße auf der Baustelle durch unsere eigenen Monteure.



Brandschutzmanschette

Die Wavin-Brandschutzmanschette BM-R90 verschließt im Brandfall die Wand- oder Deckendurchführung dank speziellem Brandschutzmaterial, das sich bei Hitze stark ausdehnt – vollständig!



Montagebügel

Sollte die Montage mittels Montagefüßen in einer vorhandenen Aussparung z. B. aus Platzgründen nicht möglich sein, bieten wir Ihnen eine kostengünstige Montagehilfe für Parkflächenentwässerungsrinnen an. Mittels dieser Einbauhilfe wird die Rinne dann oberhalb des Belags ausgerichtet und fixiert.

Ein- bzw. untergeschweißter Rinnenbodeneinlauf

Alternativ zu einem eingeschweißten Stutzen ist es möglich, die auf den Seiten 14 bis 16 abgebildeten Bodeneinläufe in die Entwässerungsrinnen einzubinden.

PRW-Winkelkonstruktion



Individuelle Abmessungen und Sonderformen auf Anfrage

Edelstahlwinkelkonstruktion zur Belagstrennung, geschweißte Ausführung, wahlweise mit oder ohne Flansch nach DIN 18532-1. Bodenanschluss mittels Hochleistungsbodenankern.

Die Einsatzbereiche sind u. a. Parkdecks, Parkhäuser und Tiefgaragen.

Werkstoff

- 1.4301 (AISI 304)
- 1.4571 (AISI 316Ti)¹

Flanschvarianten

- Los-Festflansch nach DIN 18532-1
- Klebeflansch

Materialstärke

- Nach DIN 18532-1 6 mm
oder nach Vorgabe bis 12 mm

Sonderformen

- Eckausbildung
- T-Profil

Einzellängen

- bis 5.800 mm in einem Stück

Zubehör

- Kopfbolzen

Schenkellängen

- nach Wahl



WIEDEMANN-TECHNIK

Qualität aus Edelstahl



Wiedemann GmbH

Siemensstraße 16–18 | D-25813 Husum | Tel. +49 4841 778-0 | Fax +49 4841 1687

info@wiedemann-technik.de | www.wiedemann-technik.de