

# U Y A R

Präzisionstechnik  
2005



## Ihr Zulieferer

*Wir übernehmen für Sie die Fertigung Ihrer Präzisions-, Fräs- und Drehteile bis zum kompletten, fertigen Produkt, einschließlich der Beschaffung aller gängigen Zusatzkomponenten.*

*Ob Prototypen, Klein- oder Großserie:  
Nutzen Sie unser kreatives Know-how in Entwicklung, Konstruktion und Fertigung.  
Aufgrund der langjährigen Erfahrung mit unseren Lieferanten sind wir in der Lage,  
die von Ihnen geforderten Oberflächen- und Wärmebehandlungen auszuführen.*



**UYAR**  
Präzisionstechnik

Waldbadstraße 9-13  
33803 Steinhagen

Tel. 05204/921227  
Fax 05204/921245  
[www.uyar-online.de](http://www.uyar-online.de)  
[info@uyar-online.de](mailto:info@uyar-online.de)

# Projekt Engineering PPS-System

Planungs- und Entwicklungskompetenz, verbunden mit umfassender Beratung und prozessbegleitender Wertanalyse - das sind die wesentlichen Vorteile, die wir unseren Kunden bieten können.

Wir entwickeln für Sie optimierte, technische Fertigungslösungen bei gleichzeitig hoher Wirtschaftlichkeit.

Selbstverständlich bereiten wir auch die von Ihnen gelieferten Daten zur NC-Programmierung auf, wenn Sie uns Ihre Zeichnungen, Muster und Skizzen zur Weiterbearbeitung schicken. Fertigungsoptimale Lösungen sind somit kostengünstiger und schneller realisierbar.

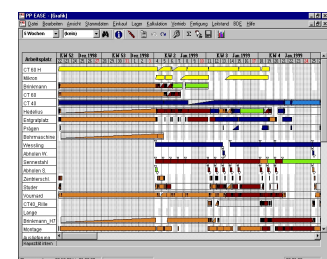
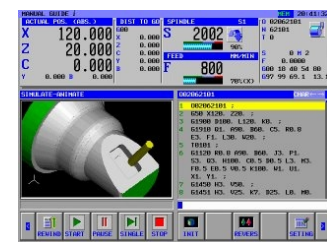
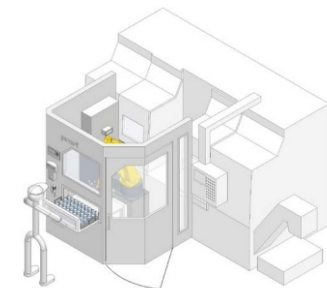
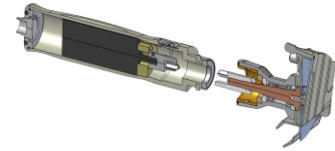
Ob Prototypen, Klein- oder Großserie: Nutzen Sie unser kreatives Know-how in Entwicklung, Konstruktion und Fertigung.

Direkter Datenaustausch mit folgenden Dateiformaten :

- 2D/3D IGES
- 3D Parasolid
- 2D/3D Solid Edge
- 2D/3D EMS
- 3D STL
- 3D Pro/E
- 3D ACIS
- 2D Micro Station
- 3D Unigraphics
- 3D STEP
- 2D AutoCAD

Unser **PPS-System** ermöglicht uns das Planen und Überwachen der Fertigung komplexer Erzeugnisse.

- Arbeitsplanerstellung
- Bestellwesen mit autom. Bestellvorschlag
- Vor- und Nachkalkulation Baugruppenfertigung
- Lagerverwaltung
- graphischer Leitstand
- verschiedene Terminierungsmöglichkeiten
- Kapazitätserhöhung
- Planung der Fremdvergaben



# Fertigungsbereich

## CNC-Fräsen

Unsere modernen CNC Bearbeitungszentren aus dem Hause Hurco ermöglichen die schnelle und effiziente Produktion präziser Werkstücke mit hoher Oberflächengüte. Die nach der neuesten Technologie arbeitenden Maschinen zeichnen sich durch sehr schnelle Programmierung, hohe Zerspanungsleistung und Dauerpräzision aus. Um komplexe Frästeile zu bearbeiten, verfügen wir über 4-Achsenbearbeitung, Elektromagnet- und Vakuumspanntechnik.

Die Maschinen verfügen alle über ein UltiMax 4 Programmiersystem. Damit lässt sich die Einzelteillfertigung, wie auch die Serienproduktion effektiv lösen. Des Weiteren verfügen wir über einen Programmierplatz von Hurco, um Ihre Anfragen in Echtzeit zu simulieren und Ihnen damit ein scharf kalkuliertes Angebot zu erstellen.



### CNC Bearbeitungszentren

- Steuerung UltiMax 4
- Arbeitsfläche 1270 x 610 mm
- Max. Tischbelastung 1100 kg
- X-, Y-, Z-Achse 1060 x 610 x 610 mm
- Spindeldrehzahl 8 000 U/min.
- Spindeldrehmoment 215 Nm
- 4. Achse von PL Lehmann
- Vakuum- und Elektromagnetplatte



### CNC Bearbeitungszentren

- Steuerung UltiMax 4
- Arbeitsfläche 1270 x 610 mm
- Max. Tischbelastung 1100 kg
- X-, Y-, Z-Achse 1060 x 610 x 610 mm
- Spindeldrehzahl 10 000 U/min.
- Spindeldrehmoment 238 Nm
- mit Hochdruckinnenkühlung
- Vakuum- und Elektromagnetplatte



### CNC Bearbeitungszentren

- Steuerung UltiMax 4
- Arbeitsfläche 1020 x 610 mm
- Max. Tischbelastung 1000 kg
- X-, Y-, Z-Achse 760 x 508 x 610 mm
- Spindeldrehzahl 10 000 U/min.
- Spindeldrehmoment 236 Nm
- mit Hochdruckinnenkühlung
- Vakuum- und Elektromagnetplatte

# Fertigungsbereich CNC-Drehen

Unser neuer Maschinenpark aus dem Hause Biglia ist sowohl für das Drehen, Bohren und Fräsen von Stangen- und Futterteilen bis hin zur Komplettbearbeitung in einer Aufspannung ausgelegt.

Die nach der neuesten Technologie arbeitenden Maschinen zeichnen sich durch hohe Zerspanungsleistung und Dauerpräzision aus.

Die Maschinen verfügen alle über eine Fanuc Steuerung mit Manual Guide i. Damit lässt sich die Einzelteillfertigung, wie auch die Serienproduktion effektiv lösen.

Des Weiteren verfügen wir über einen Programmierplatz von Fanuc, um Ihre Anfragen in Echtzeit zu simulieren und Ihnen damit ein scharf kalkuliertes Angebot zu erstellen.



## CNC Fertigungszentrum

- Fanuc 18i Steuerung mit Manual Guide i
- Max.  $\varnothing$  66 mm (Stangensbearbeitung)
- Max.  $\varnothing$  320 mm (Futterbearbeitung)
- Max. Z 650 mm (Drehlänge)
- Y- und C-Achse, mit angetriebenem Werkzeug und Gegenspindel für die Dreh- und Fräsbearbeitung in einer Aufspannung
- LNS Kurzstangenlademagazin



## CNC Fertigungszentrum

- Fanuc 18i Steuerung mit Manual Guide i
- Max.  $\varnothing$  45 mm (Stangensbearbeitung)
- Max.  $\varnothing$  220 mm (Futterbearbeitung)
- Max. Z 380 mm (Drehlänge)
- Y- und C-Achse, mit angetriebenem Werkzeug und Gegenspindel für die Dreh- und Fräsbearbeitung in einer Aufspannung
- LNS Kurzstangenlademagazin



## CNC Drehmaschine

- Fanuc 21i Steuerung mit Manual Guide i
- Max.  $\varnothing$  45 mm (Stangensbearbeitung)
- Max.  $\varnothing$  220 mm (Futterbearbeitung)
- Max. Z 380 mm (Drehlänge)
- LNS Kurzstangenlademagazin

# Fertigungsbereich

## Entgraten • Sägen • Bohren

### Entgraten und Reinigen

- Gleitschleifmaschine 190 kg Zuladung
- Trockenfeinstrahlgerät mit Lappstrahler
- Druckluftschleifgeräte
- Druckluftfeilen
- Elektroschleifgeräte
- 6 Schleifböcke mit Absaugung
- Kantenfräse
- Kleinteilwaschanlage
- Ultraschall-Reinigungsgerät 300 x 240 x 150 mm



### Sägen

- Vollautomatische Bandsäge für das exakte, automatische Sägen aller zerspanbaren Stähle, Buntmetalle und Kunststoffe bei geringem Verschnitt. Die 2-Säulen-Baureihe FORTEMAT SBA zählt weltweit zu den stabilsten und laufruhigsten Bandsägemaschinen bei höchster Präzision und Schnittleistung.
- Capsäge
- Manuelle Bandsäge



### Drehen und Bohren

- Konventionelle Drehmaschine  
Ø : 300 mm  
Z : 1150 mm  
Materialdurchlaß 64 mm
- Rehma Bohrstraße mit Gewindegewindeschneidvorrichtung
- zwei Alzmetall Säulenbohrmaschinen mit Gewindegewindeschneidvorrichtung

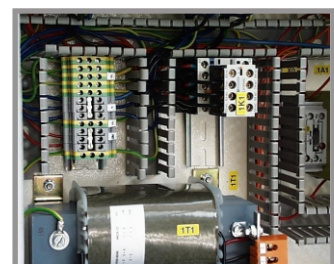
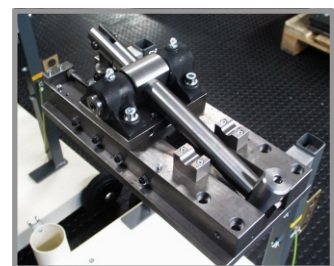


# Baugruppenmontage

Mit steigender Zahl werden in unserem Hause Geräte oder Baugruppen nicht nur konstruiert und gefertigt, sondern auch die Beschaffung aller hierzu notwendigen mechanischen und elektronischen Komponenten übernommen.

Selbstverständlich montieren wir auch nach Montageplänen oder Pflichtenheft.

- Komplettlösungen
- Kleinserien
- Großserien
- Montage  
mechanischer Baugruppen,  
elektropneumatischer Baugruppen,  
elektromechanischer Baugruppen
- Verdrahtung von Kleingeräten nach  
Kundenspezifikation
- Funktionsprobe
- Verpackung



# Qualitätssicherung

## **Wissen, worauf es ankommt.**

Konstante Qualität zu liefern, ist die Voraussetzung für eine professionelle Zusammenarbeit.

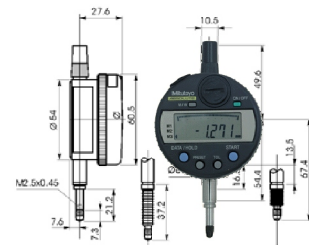
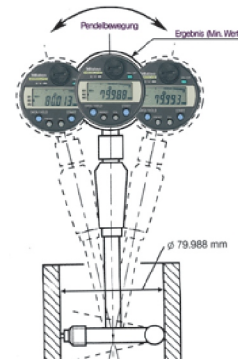
Der Begriff »Qualität« wird von unserem Haus weit gefasst. Er umschließt alle Geschäfts- und Funktionsbereiche des Unternehmens und steht für ein gesamtheitliches Denken und Handeln aller Mitarbeiter.

Wir kontrollieren nach geltenden Normen und Richtlinien im Meßwesen, auf Wunsch selbstverständlich auch nach der Werknorm unserer Kunden mit Messprotokollen.

Für den Kunden bedeutet dies eine intensive Geschäftsbeziehung auf der Grundlage höchster Qualität, flexibler Einsatzbereitschaft, Termintreue und gegenseitigem Vertrauen.

Einige Prüfgeräte die uns zur Verfügung stehen:

- Messprojektor
- Digitales Höhenmesssystem 600 mm
- Okulares Stereo-Betrachtungssystem
- Digitales Längenmessgerät 400 mm
- Oberflächenrauigkeit-Messgeräte
- Rundlaufprüfgeräte
- Endoskop
- Granitmessplatten
- Schnellmessgeräte
- Digitale Dreipunktmessgeräte
- Digitale Messuhren
- Digitale Bügelschrauben
- Innen-Feinmessgeräte
- Infrarot-Temperaturmessgerät



# Logistik + Versand

In unserer Fertigungsstrategie spielen optimale Lagerhaltung, schnellster Materialfluss und die gesamte optimale Logistik bis zur Auslieferung eine wichtige Rolle.

Mit dem PPS organisieren wir die gesamten Kapazitäten.

Gleichzeitig kontrolliert das PPS den Lagerbestand und schlägt rechtzeitig Bestellungen vor.

Moderne Lagertechnik ermöglicht einen schnellen Zugriff auf Vorrichtungen, DIN-Teile und Fertigungsteile.

Auf Ihren Wunsch übernehmen wir für Sie auch folgende Tätigkeiten:

- Verkaufsfertiges Verpacken
- Adressieren
- Versenden bzw. Liefern



Im näheren Umkreis liefern wir selber aus, ansonsten arbeiten wir mit namhaften Transportfirmen zusammen.

AGN	Arbeitsplatz	Stk	Laufz	M.W.B.	Uhrzeit	Vor. Gruppe	V. Material	Stückzahl
01	01	100	100	100	100	100	100	100
02	02	200	200	200	200	200	200	200
03	03	300	300	300	300	300	300	300
04	04	400	400	400	400	400	400	400
05	05	500	500	500	500	500	500	500
06	06	600	600	600	600	600	600	600
07	07	700	700	700	700	700	700	700
08	08	800	800	800	800	800	800	800
09	09	900	900	900	900	900	900	900
10	10	1000	1000	1000	1000	1000	1000	1000



# Firmenprofil

Uyar Präzisionstechnik gehört seit fast 10 Jahren zu den anerkannten Unternehmen in Steinhagen.

Als kundenorientierter Mittelständler mit hochqualifizierten und kreativen Mitarbeitern, sowie das Know-how modernster Fertigungstechnik auf dem Gebiet Geräte- und Maschinenbau, erlaubt es uns, ganzheitliche Systemlösungen zu bieten.

Auch im Geschäftsjahr 2004 konnten wir an die bestehenden Erfolge anknüpfen. Trotz der gesamtwirtschaftlich problematischen Situation setzen wir gezielt auf Expansion.

Unsere Unternehmensstruktur wird konsequent an den Bedürfnissen des Marktes ausgerichtet.

Zu den in diesem Zusammenhang realisierten Maßnahmen zählen:

- Kauf eines Grundstückes in Größe von 5000 m<sup>2</sup> zwecks Errichtung einer neuen Produktionsstätte.
- Investitionen in aktuellste Fertigungstechnik, wie in ein CNC Bearbeitungszentrum zur Komplettbearbeitung von Dreh- und Frästeilen in einer Aufspannung. Des Weiteren in ein CNC Drehzentrum, eine CNC Drehmaschine und dem dazu gehörigen Programmierplatz. Damit der Abteilungsbereich komplett up to date ist, haben wir unseren Maschinenpark durch eine vollautomatische 2-Säulen-Bandsägemaschine vervollständigt.
- Der Ausbau des Zweiges Logistik und Versand, wurde durch einen zusätzlichen Paternoster, sowie ein Transportfahrzeug realisiert.
- Die Ergänzung durch die Abteilung Konstruktion, als zusätzlicher Eckpfeiler, wurde erfolgreich in unser Unternehmen eingegliedert.

Durch die zielgerichtete Durchführung und Planung des Ausbaues unserer Geschäftszweige, gehören wir nun zu den führenden Systemanbietern in der Region.

Zu unseren langjährigen Kunden zählen u.a. namhafte Firmen wie Siemens, Claas, Böllhoff und Hörmann.

Unser Bestreben liegt darin, die Zusammenarbeit mit unseren Kunden aus der Industrie weiterhin zu optimieren. Dies gilt für eine breite Dienstleistungspalette, für die Qualität unserer Fertigungsteile und ebenso für unsere Flexibilität.

Wir freuen uns auf eine Zusammenarbeit mit Ihnen!

Besuchen Sie uns auf unserer Internetseite oder rufen Sie uns an. Wir stellen uns gerne persönlich bei Ihnen vor.