

BADE UND RINSCHIED  
Metallwarenfabrik GmbH

Press-, Zieh- und Stanzteile



# Stanz-, Präzisionsstanz- und Tiefziehtechnologien

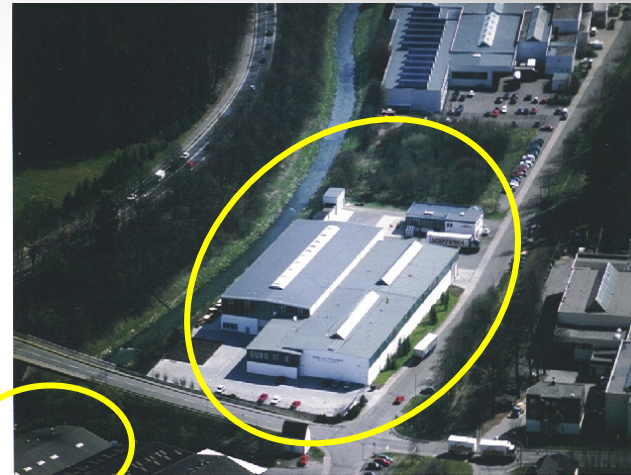
Stand 2012

# Bade und Rinscheid Metallwarenfabrik GmbH

Standort



Anschrift	Harkortstr. 1 D-57462 Olpe Germany
Telefon	+49 27 61 90 26 - 0
Telefax	+49 27 61 90 26 - 29
E-Mail	info@bari-olpe.de
Internet	www.bari-olpe.de
Lage	Zentral am Autobahnkreuz A4/A45, NRW
Werksgelände	über 5.600 m <sup>2</sup> unter Dach für Produktion und Lager



# BADE UND RINSCHIED Metallwarenfabrik GmbH

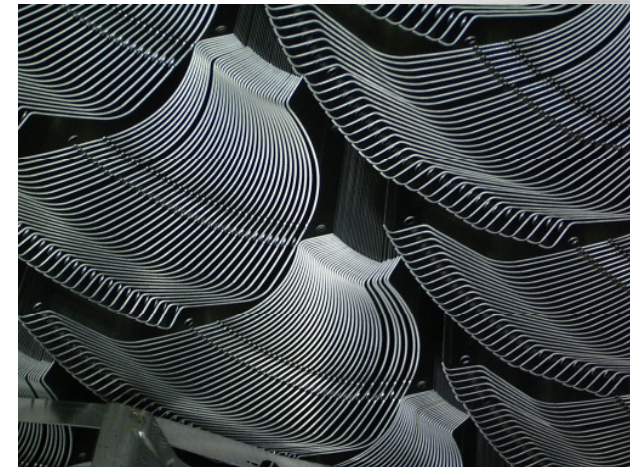
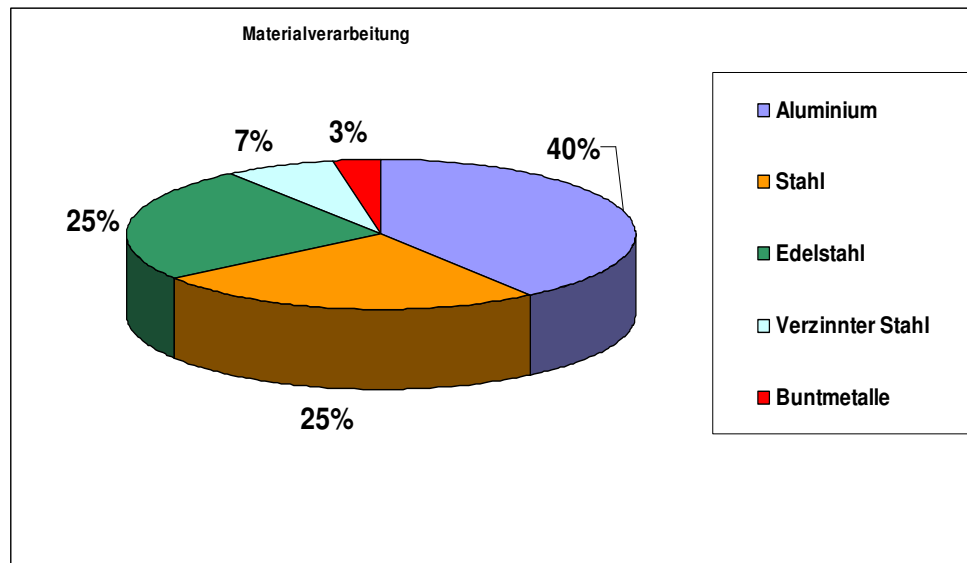
## Unternehmensdaten



Unternehmensgründung	1936
Eigentümer	Familie Rinscheid
Sitz	HRAG Siegen, HRB 7045
Geschäftsführer	Heinz Rinscheid Robert Rinscheid
Mitarbeiter	55
Umsatz	~12 Mio. EUR
Produktionsfläche	3.500 m <sup>2</sup>
Lagerflächen	1.800 m <sup>2</sup>
Export	50 %
Automotiv	80 %

Geschäftstätigkeit

Metallverarbeitung vom Coil und Stab



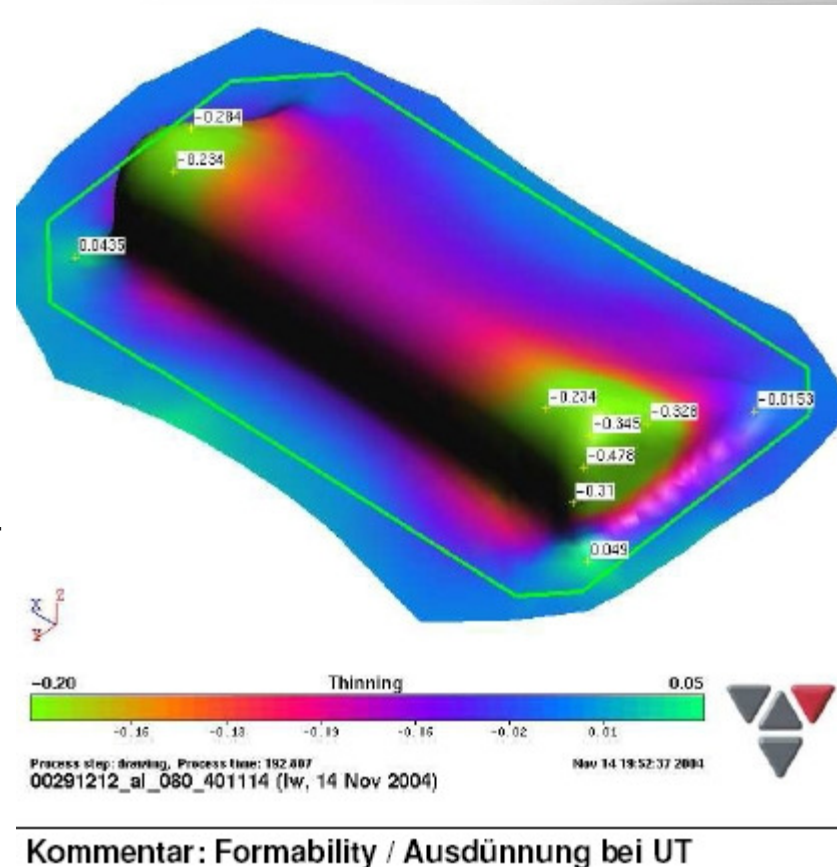
für kundenseitig konstruierte Produkte überwiegend mit speziellen/erhöhten Anforderungen.



**Der komplette Prozess aus einer Hand:**

Projektmanagement

- Konstruktionsberatung und Budgetpreisermittlung
- Prototyping und Computer Simulation
- Konzeption der Herstellung
- Werkzeugbau
- Produktion und Oberflächenbehandlung
- Automatisierte Montagen
- Verpackung und Logistik



Kommentar: Formability / Ausdünnung bei UT

Bade und Rinscheid  
Metallwarenfabrik GmbH  
Stanzautomaten bis 315to





## Industrielle Teilereinigung

Für Getriebebauteile oder  
die Elektronikindustrie:

Einsatz von 2 speziellen  
Reinigungsanlagen mit

- Sonderreinigungskörben
- zur Kratzervermeidung und
- zum Entfernen von Ölen/Fetten  
sowie von
- losen Partikeln nach Restschmutz-  
anforderungen (z.B. VDA Bd. 19)
- unter Berücksichtigung der Umweltauflagen.

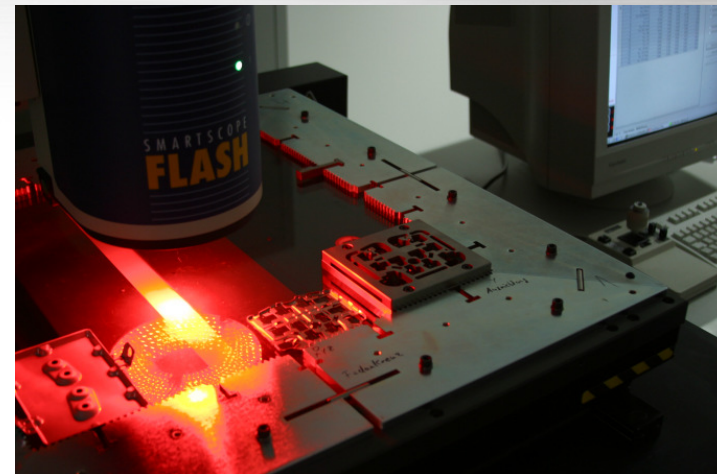


# BADE UND RINSCHIED Metallwarenfabrik GmbH

## Qualität



- 3D-CNC-Messmaschine
- Laserbasierte Ebenheitsmessanlage mit integrierter SPC-Auswertung nach Q-DAS Standard
- Inline Werkzeugensortertechnologie

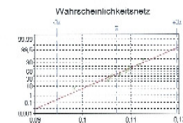
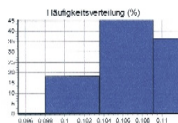
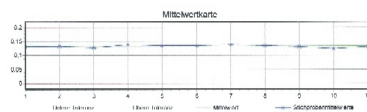


Bade und Rinschied  
METALLWARENFABRIK GMBH



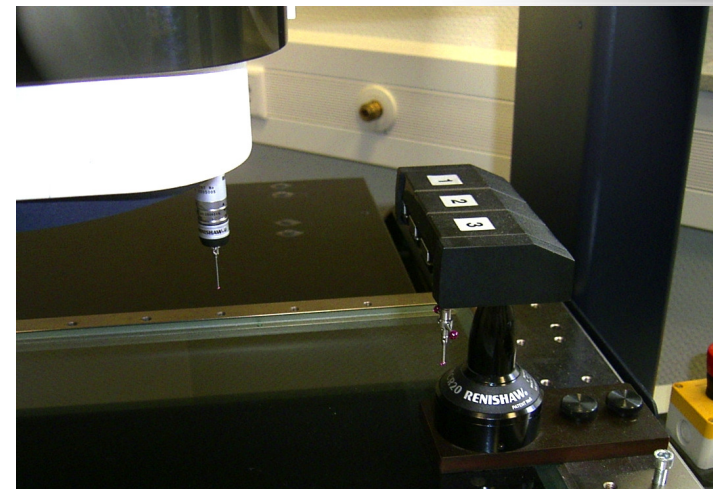
### Prüfprotokoll Ebenheitsmessung

Kunde: UNICAP  
Id.-Nr. (IAF): 1.1584.003  
Id.-Nr. Kunde: 262824  
Toleranz: 0.20 mm  
Parteilangung



Modell-Verteilung	Log	Normalverteilung	Schiefe:	-0,728
Mittelwert:	0,133	mm	Kurtose:	2,928
Maximalwert:	0,134	mm	Cp-Wert:	7,22
Minimalwert:	0,123	mm	Cpk-Wert:	4,82
Maximalwert:	0,139	mm	Stichprobenumfang:	5 Stk.
Mittlere Spannwerte:	0,014	mm	Anzahl Stichproben:	11 Stk.
Streuung:	0,0041	mm		
Varianz:	0,000017	mm <sup>2</sup>		

16.08.2000 UN/50



# Bade und Rinscheid Metallwarenfabrik GmbH

## Zertifikate



- ✓ ISO/TS 16949:2009
- ✓ DIN EN ISO 9001:2008
- ✓ DIN EN ISO 14001 (Umwelt)

## Prozessauditierungen

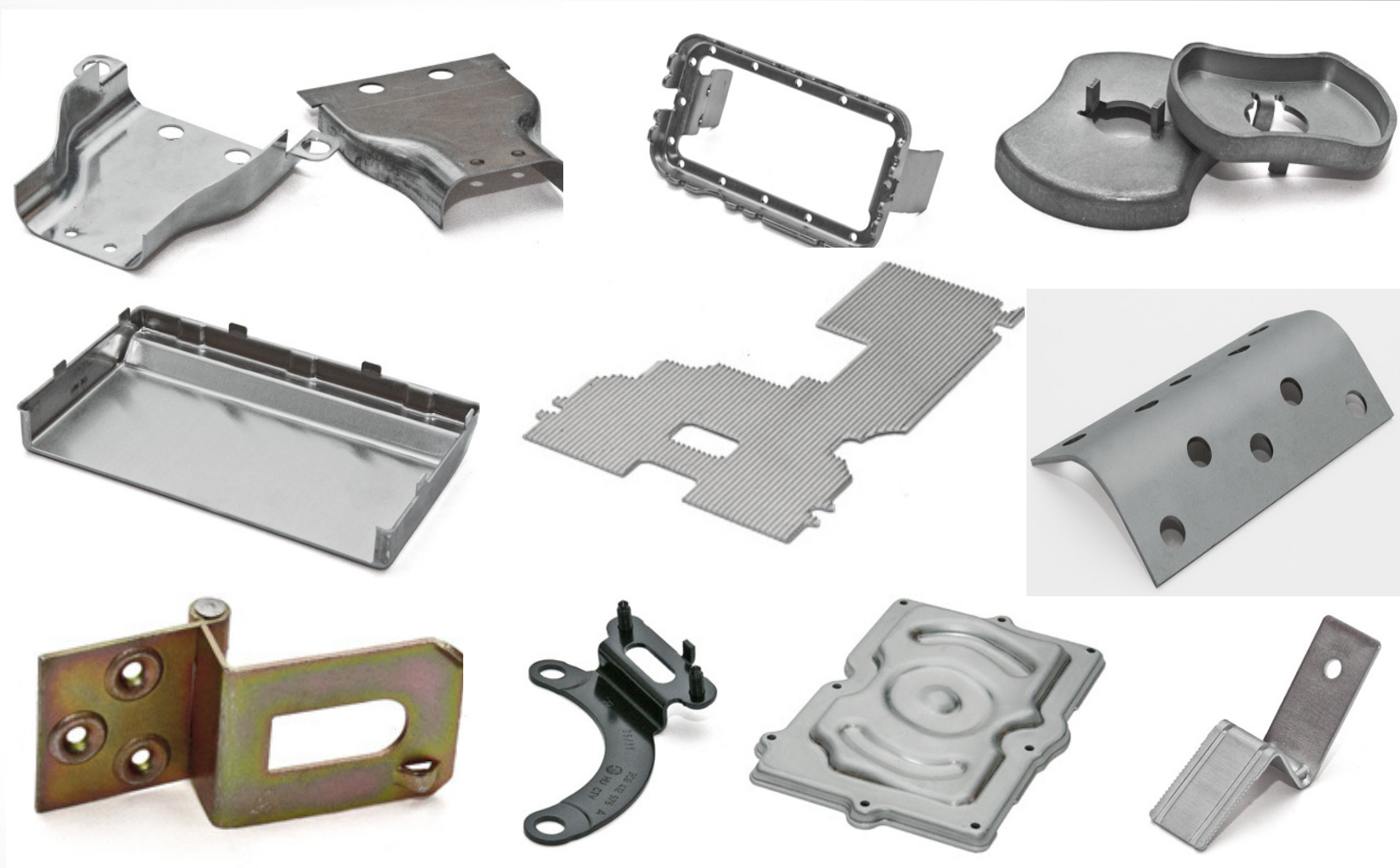
(nach VDA 6.3 / ISO TS)

- ✓ Lear Europe
- ✓ Schmitter Chassis Group
- ✓ Continental Corporation
- ✓ (Teves, Automotive, TEMIC)
- ✓ Würth Elektronik



# Bade und Rinscheid Metallwarenfabrik GmbH

Produktbeispiele Ziehteile/Baugruppe



Bade und Rinscheid  
Metallwarenfabrik GmbH  
Produktbeispiele aktuelle Bauteile



# BADE UND RINSCHIED Metallwarenfabrik GmbH

## Referenzen



Člen skupiny O Česká gumárenská společnost



PDR Präzisionsdruckguss Roding

# Bade und Rinscheid Metallwarenfabrik

Vielen Dank!



**BADE UND RINSCHIED**  
Metallwarenfabrik GmbH

Home | Sitemap | Imprint  

Harkortstraße 1 | Fon: 0 27 61 / 90 26 - 0  
57462 Olpe | Fax: 0 27 61 / 90 26 29

COMPANY OUR STRENGTHS PRODUCTS SERVICE **CONTACT**

ADDRESS AND DIRECTIONS **CONTACTPERSONS**

### Your Contact Persons at BARI

Position	Email	Tel.
CEO	<a href="mailto:Heinz.Rinscheid@bari-olpe.de">Heinz.Rinscheid@bari-olpe.de</a>	+49 (0) 27 61 - 90 26 12
CEO	<a href="mailto:Robert.Rinscheid@bari-olpe.de">Robert.Rinscheid@bari-olpe.de</a>	+49 (0) 27 61 - 90 26 11
Plant Manager	<a href="mailto:Horst.Strahlenbach@bari-olpe.de">Horst.Strahlenbach@bari-olpe.de</a>	+49 (0) 27 61 - 90 26 15
Production	<a href="mailto:Ralf.Bieker@bari-olpe.de">Ralf.Bieker@bari-olpe.de</a>	+49 (0) 27 61 - 90 26 16
Sales	<a href="mailto:Marcus.Menne@bari-olpe.de">Marcus.Menne@bari-olpe.de</a>	+49 (0) 27 61 - 90 26 22
Quality Manager	<a href="mailto:Winfried.Bieker@bari-olpe.de">Winfried.Bieker@bari-olpe.de</a>	+49 (0) 27 61 - 90 26 14
Administration	<a href="mailto:Martin.Geers@bari-olpe.de">Martin.Geers@bari-olpe.de</a>	+49 (0) 27 61 - 90 26 0
Disposition	<a href="mailto:Zoran.Medic@bari-olpe.de">Zoran.Medic@bari-olpe.de</a>	+49 (0) 27 61 - 90 26 13

Ihre Anfrage bitte an: [info@bari-olpe.de](mailto:info@bari-olpe.de)