

ALU
Kant

SCHAAR
Design

ALU
Systems



Blechverarbeitung

Profilbearbeitung

Verwaltung • Vertrieb & Technologie



Innovationen aus Aluminium

www.AluSystems.de

Synergien nutzen & Erfolge sichern



WIR ÜBER UNS - mehr als 70 Jahre Erfahrung...

...in der Unternehmensführung und davon bereits über 40 Jahre Know-how in der Metallverarbeitung:

- 1938** gründen Berufsschullehrer Paul Schaar und seine Frau Erna das Unternehmen E. Schaar in Radebeul bei Dresden zur Herstellung von Reißbrettern und Stempeln für den Schulbedarf
- 1967** beginnt Rolf Schaar in der 2. Generation mit der Herstellung von Fenster-, Tür- und Fassadenelementen aus Aluminium
- 1984** wird Alu-Kant als Blechzulieferant für den Metallbau gegründet
- 2002** erfolgt die Auslagerung der Schaukastenproduktion in ein eigenes Unternehmen. Schaar-Design wird von Kirsten Schaar gegründet
- 2007** werden alle Verwaltungsbereiche unter dem neuen Unternehmen AluSystems zusammengefasst



VERWALTUNG • VERTRIEB & TECHNOLOGIE

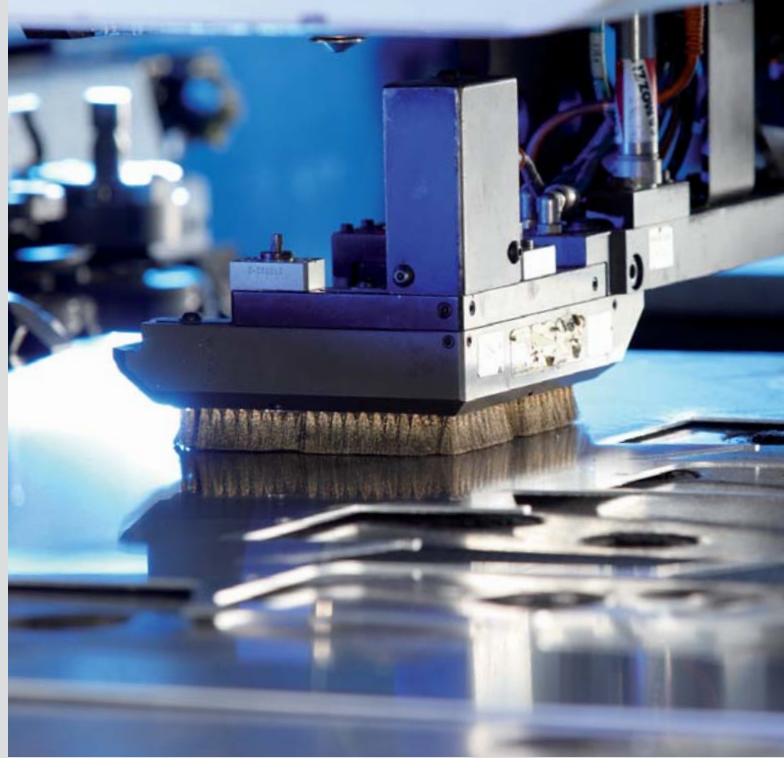
Aluminium, ein Werkstoff mit Zukunft. Daraus fertigen wir Systeme, Baugruppen und fertige Produkte in Kombination aus Profil- und Blechtechnologien. Das ist AluSystems:

VERWALTUNG AluSystems bildet die zentrale, kaufmännische Unternehmenssteuerung der drei Unternehmen: schlankes Management, kurze Wege und kaufmännische Mitarbeiter mit umfangreichem technischen Know-how.

VERTRIEB AluSystems steht für gebündeltes Know-how für Ihren Erfolg. Unser Vertrieb ist darauf spezialisiert, Antworten und Lösungsvorschläge auf Ihre Fragen und Vorstellungen rund um die Profil- und Blechverarbeitung zu geben.

TECHNOLOGIE AluSystems unterstützt Sie in allen Fragen zur Oberflächentechnik, Profilentwicklung, im Zusammenspiel verschiedener Metalle und deren Weiterverarbeitungsmöglichkeiten, auch zu fertigen Baugruppen.

Nutzen wir unsere Synergien - Sie als Kunde oder Lieferant und wir als metallverarbeitendes Unternehmen - um gemeinsam zum Erfolg zu kommen!



BLECHVERARBEITUNG

Durch Innovation, kombiniert mit hohem technischen Standard hat sich Alu-Kant zu einem dynamischen Lohnfertiger und Systemlieferanten in der Blechverarbeitung entwickelt.

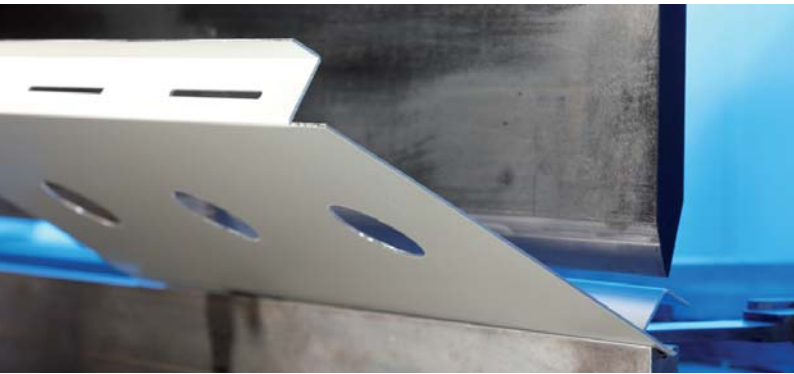
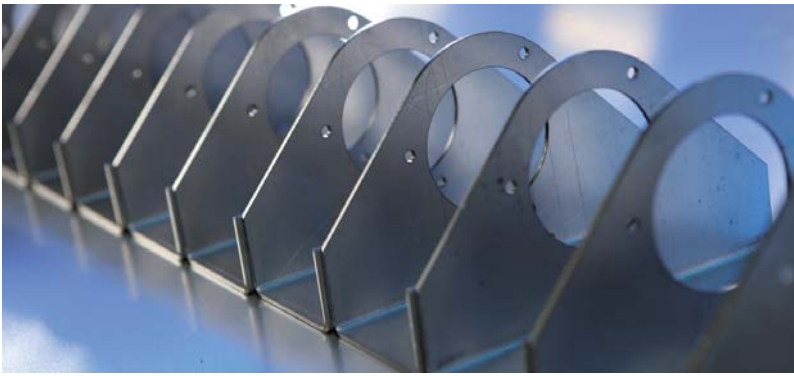
Unser Schwerpunkt ist die CNC-Blechverarbeitung: von der Stanz-Laser-Bearbeitung über das Kanten oder Walzen bis hin zur Schweißbaugruppe bzw. Endmontage - darüber hinaus sogar mit einer gestrahlten oder pulverbeschichteten Oberfläche. Liefern Sie uns fertige DXF-Zeichnungen und im Handumdrehen liefern wir Ihnen Einzelteile bis hin zu Kleinserien innerhalb von 48 Stunden.

Zu unseren Kunden zählen die klassischen Fenster- und Fassadenbauer, Maschinen- und Anlagenbauer, Werbetechnikunternehmen, Schlossereien und Tischlereien, sowie Messebauer.

Wir reden kein Blech - wir verarbeiten es nach Ihren Wünschen!



BLECHVERARBEITUNG



LEISTUNGEN

Vom einfachen Kantteil bis zum innovativen Industriedesign - Alu-Kant setzt Ihre Wünsche um:

Stanz-Lasern: Mit unserem TRUMPF Stanz-Laser-Zentrum bearbeiten wir Bleche bis zu einem Format von 3.000 x 1.500 mm in einer Aufspannung

Kanten: Unsere CNC-gesteuerte Abkantpresse von LVD kann Stahl-, Edelstahl- und Aluminiumbleche mit einer Stärke von 4 mm bis auf 4.000 mm abkanten

Walzen: Mit einem Walzendurchmesser von 220 mm können wir Blechstärken bis 2 mm auf 3.000 mm Länge rundbiegen

Schweißen: MIG-, MAG- und WIG-Schweißverfahren, sowie deren Nachbehandlung

BLECHVERARBEITUNG

Stanz-Laser-Technik

Kanten

Walzen

VERBINDUNGSTECHNIK

Schweißen

Nieten

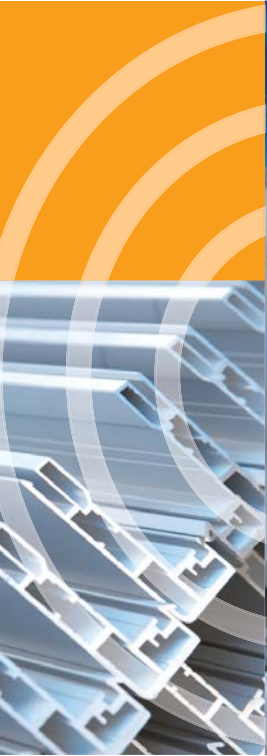
Montieren

OBERFLÄCHENFINISH

Sandstrahlen

Pulverbeschichten

Eloxieren



PROFILBEARBEITUNG

Setzen Sie bei professioneller Profilbearbeitung auf Schaar-Design. Spezialisiert auf die komplette Bearbeitung von Aluminiumprofilen bis 6 m Länge bieten wir Ihnen Sägen, Bohren, Fräsen, Gewindebohren und Fließbohren an.

Von unseren Erfahrungen aus der Schaukastenfertigung können Sie als Auftraggeber von Lohnarbeiten profitieren:

Kundenspezifische Profilbearbeitung und deren Zusammenbau zu Baugruppen für alle Branchen: Möbelindustrie, Unternehmen der Metallweiterverarbeitung, Maschinen- und Anlagenbauer.



PROFILBEARBEITUNG & SCHAUKÄSTEN



SCHAUKÄSTEN

Im Rahmen der Unternehmensgruppe Schaar befassen wir uns seit über 35 Jahren als einer der führenden Hersteller mit dem Vertrieb von Schaukästen und Informationssystemen. 2003 entwickelte sich daraus ein eigenes Unternehmen: Schaar-Design.

Weit über 180.000 Kästen konnten wir über Sie als Wiederverkäufer in allerbesten Qualität "Made in Germany" auf den europäischen Markt liefern.

Zu unseren Zielgruppen zählen Städte und Gemeinden, Banken, Industrie- und Handwerksunternehmen, Vereine, Kirchen, sowie soziale Einrichtungen von Kindergärten über Schulen und Jugendzentren bis hin zu Krankenhäusern und Pflegeheimen.

Vertrauen Sie auf Innovationen aus Aluminium in einem exklusiven und ansprechenden Design!

SCHAUKASTENSERIEN

- Schaukästen
- Flachschaukästen
- Einfachkästen
- Schiebetürenschaukästen
- Aushangtafeln
- Organisationstafeln
- Informationssysteme

PROFILBEARBEITUNG

- 5-Achs Zentrum
- bis 6 m Profillänge



Alu-Kant
Schaar-Design
AluSystems



Wäscheweg 2
37632 Eschershausen

Tel. 0 55 34 / 99 09 - 0
Fax 0 55 34 / 99 09 - 30

www.AluSystems.de
info@AluSystems.de