

## Handtmann PBZ HD 600 - T2

Seit Anfang März 2008 läuft in unserem Werk in Ottobeuren ein 5-Achs-CNC-Hochgeschwindigkeits-Bearbeitungszentrum des renommierten Herstellers Handtmann.

Das Bearbeitungszentrum vom Typ „PBZ HD 600-T2“ ist auf die HSC - Bearbeitung von Aluminiumprofilen und Aluminiumvollmaterial spezialisiert. Es zeichnet sich insbesondere durch seine außerordentliche Flexibilität, durch seine hohe Bearbeitungsgenauigkeit und nicht zuletzt durch eine enorme Effizienz in der Fertigung aus.

### Effizienz die Ihnen Freiräume schafft.

Ihr Ansprechpartner bei MARTIN ist  
Herrn Johannes Willer  
Telefon +49 (0) 8332 911- 268  
Fax +49 (0) 8332 911- 181  
j.willer@martin.info



# MARTIN

# MARTIN

Otto Martin Maschinenbau GmbH & Co. KG  
Langenberger Str. 6  
87724 Ottobeuren / Deutschland

Telefon +49 (0) 8332 911- 0  
Fax +49 (0) 8332 911- 180  
sales@martin.info  
www.martin-lohnfertigung.de

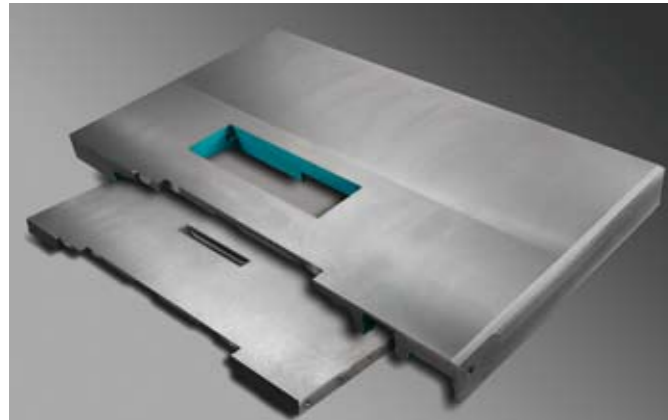
**Metallbearbeitung für  
den Maschinenbau**  
Entwicklung - Fertigung - Montage

# Unser Know-how sind Ihre Möglichkeiten

Denkbar ist alles, wenn es um die spanende Bearbeitung von Werkstücken aus Stahl, Guss oder Aluminium geht. Für die Umsetzung sind wir Ihr Partner. Die Herstellung Ihrer Bauteile ist bei MARTIN dank erfahrener Mitarbeiter und modernsten Fertigungsmöglichkeiten in besten Händen.

Portalbearbeitungszentrum für HSC-Bearbeitung

- 5-Achsen Bohr- und Fräsbearbeitungen an Bauteilen bis zu 6600 mm
- 5-Seitenbearbeitung für Bauteile bis 6000 mm
- Spindeldrehzahlen bis 30.000 U/min für HSC - Bearbeitung
- Pneumatik-, Hydraulik- und Vakuumspannung möglich



Rationelle Fertigung großer Graugusstischplatten und flächiger Gussteile bis 1500 mm. Eine komplette Bearbeitung in nur einer Aufspannung garantiert hierbei eine schnelle und kostengünstige Lösung – in hoher Qualität.



Unsere HSC-Bearbeitung ermöglicht eine besonders wirtschaftliche und gleichwohl anspruchsvolle Fertigung komplexer Aluminiumteile.

Universal Bearbeitungszentrum

- 5-Seitenbearbeitung für Bauteile bis 1600 mm x 1600 mm x 1600 mm
- Tischbelastung bis 4000 kg
- Palettenwechsler mit 4 Paletten - Aufspannfläche Ø 1600 mm
- Hydraulikspannung möglich

Horizontale Bearbeitungszentren

- 4-Seitenbearbeitung für Bauteile bis Ø 1000 mm x 900 mm
- Aufspannflächen 400 mm x 400 mm und 630 mm x 630 mm
- Palettenwechsler mit bis zu 18 Paletten

CNC-Drehmaschinen

- Schwingdurchmesser bis Ø 500 mm
- Spitzenweite bis 1500 mm
- Angetriebene Werkzeuge für Komplettbearbeitung



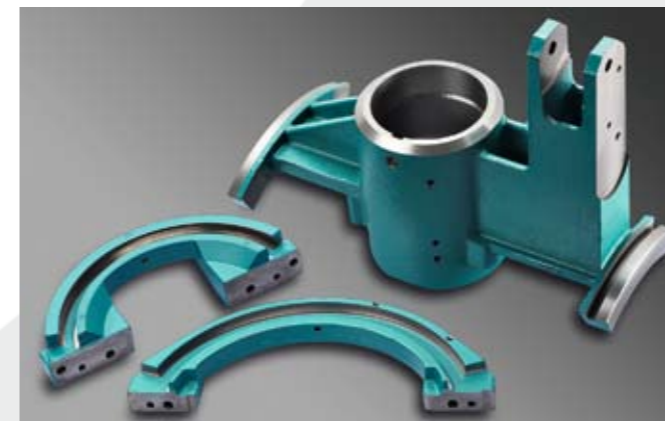
Die hohe Qualität und Präzision anspruchsvoller Dreh- und Frästeile wird neben dem Einsatz modernster Fertigungstechnologien auch durch die jahrzehntelange Erfahrung als Zulieferer für Hobelwellen gewährleistet.



Anspruchsvolle Aluminiumgroßteile – hier ein MARTIN Besäumtisch – werden bis 5,10 m Länge auf 5/100 mm Parallelität bearbeitet. Die HSC- und 6-Seiten-Bearbeitung sichert hierbei eine schnelle und höchstwirtschaftliche Fertigung.



Stahlblechgroßteile, wie etwa der MARTIN T54-Maschinenständer, werden wirtschaftlich und in höchster Präzision mittels 5-Seitenbearbeitung in nur einer Aufspannung fertig gestellt.



Komplexe Gussteile, wie etwa Schwenklager und -konsolen zur Aufnahme des Fräsaggregats, werden, auch in Baugruppen, in nur einer Aufspannung bearbeitet. Das garantiert eine außergewöhnlich hohe Präzision der einzelnen Führungen zueinander.

## MARTIN, Ihr Partner für die optimale Lösung.

Eine über 85-jährige Maschinenbauerfahrung hat MARTIN weltweit zu einem der führenden Hersteller von Holzbearbeitungsmaschinen für den professionellen Einsatz gemacht. Wir arbeiten nach neuesten Erkenntnissen und Standards und setzen in unserer Fertigung auf zukunftsweisende Technologien.

Seit mehr als vier Jahrzehnten steht MARTIN auch für hohe Kompetenz im Bereich der Lohnfertigung, als zuverlässiger

Zulieferpartner für Gewerbe und Industrie. Unsere modern ausgestattete Fertigung bietet Ihnen aufgrund der vielfältigen Bearbeitungsmöglichkeiten vom einfachen Einzelteil bis zur komplexen Komplettlösung alles aus einer Hand. Modern in der Technologie, präzise in der Ausführung und zuverlässig in der Leistung, so garantieren Ihnen unser fortschrittlicher Maschinenpark und unser erfahrenes Team optimale Lösungen für Ihre Aufgabenstellung – kurzfristig und termingenaue.