

GOCKELN METALLBAU

| FIRMENKURZDARSTELLUNG

Gegründet 1883 von meinem Urgroßvater Heinrich Gockeln befindet sich dieser Familienbetrieb mit mir, Hedwig Wecker, als Geschäftsführerin in der vierten Generation. Wir beschäftigen zur Zeit 20 Mitarbeiter, wovon vier Auszubildende sind.

Wir sind zertifiziert nach **DIN EN ISO 9001:2000**.

Als geprüfter **Schweißfachbetrieb nach DIN 18 800 – 7 : 2002-09** dürfen wir entsprechend der **Herstellerqualifikation Klasse C** alle Bauteile im Geltungsbereich der Klasse B, sowie Auffangwannen bis zu einem Rauminhalt von 1000 Liter herstellen.

Der **TÜV** Thüringen bestätigt uns jährlich durch das **Zertifikat Fertigungsstättenbesichtigung**, dass wir zertifizierte Spielplatzgeräte bauen.

| TÄTIGKEITSFELDER

In unserer **Bauschlosserei** fertigen und montieren wir Treppenanlagen, Gitterrostanlagen, Geländer, Balkone und Vordächer, sowie Spielplatzgeräte aus Metall

Für die **Industrie** stellen wir Schweißkonstruktionen, Blecharbeiten, Einhausungen, Industriegeländer und Arbeitsbühnen her.

In der **Stanzerei** fertigen wir Beschläge-Serien für Leitern und Treppengerüste.

Wir verarbeiten für Sie:

Normalstahl – verzinkt, lackiert oder beschichtet

Edelstahl – sandgestrahlt oder geschliffen

Aluminium.

Durch unsere firmeneigenen **Lackiererei** sind wir in der Lage, unsere Produkte zeitnah und qualitativ hochwertig in der gewünschten Farbe zu lackieren.

GOCKELN METALLBAU

| TECHNISCHE ANLAGEN

- Blechzuschnitte bis 5 mm Dicke und 3 m Länge
- Abkanten von Blechen bis zu 5 mm Dicke und 3 m Länge
- Dornbiegen von Rohren bis Durchmesser 60,3 mm und bis 180°
- Ringbiegeverfahren mit Rundrohren bis zu 60,3 mm Durchmesser und 3 mm Wandstärke oder Flacheisen bis zu 60 x 8 mm hochkant
- Stanzen mittels Hydraulik- und Exzenterpressen bis zu 80 t
- Brennen von Blechplatten bis 15 mm Stärke mittels Plasmaschneider
- Sägen von Aluminiumzuschnitten mit nahezu gratfreiem Schnitt
- Schnittentschärfen bei Aluminium-Profilen mittels Bürst-Entgratmaschine
- Planfräsen und Nutenfräsen von kleineren Platten bis 300 x 500 mm

| REFERENZEN

Wir fertigen und montieren für Betriebe der Autozuliefererindustrie, Förderanlagenbauer, Leiternhersteller, Banken, Krankenhäuser, Schulen, Kirchen, Kinderspielgerätevertrieber, kommunale Unternehmen verschiedenster Art, sowie für Privatkunden.

Für renommierte Industrieunternehmen arbeiten wir in kleinen bis mittleren Serien. Ebenfalls leisten wir seit Jahren zeitnah, kompetent und zuverlässig Revisionsarbeiten in verschiedenen Betrieben.

Lödige Industries

Mobile Arbeitsbühnen für Flugzeughersteller, Treppenläufe, Geländer, etc.

Benteler Automobiltechnik

Arbeitsbühnen Nutzlast bis 1500 kg/m², Schweißzelleneinhausungen

Roboteruntergestelle, Trennwände, Auffangwannen bis 1000 L

EDUC

Edelstahlgeländer für Rollstuhlhebebühnen



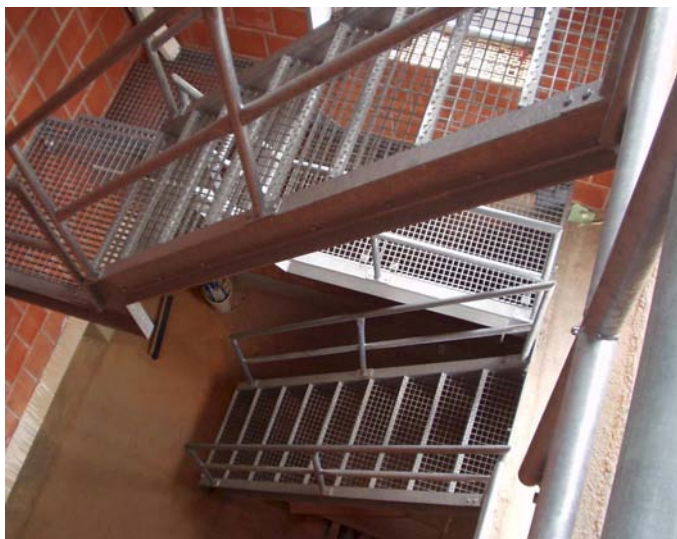
Beispiele für Industriemontagen





Beispiele aus unserer Edelstahlverarbeitung.
Schraub und Schweißverbindungen





Beispiele für Gitterrostanlagen
und Fluchttreppen



Bescheinigung / Zertifikat DIN EN ISO 9001:2000

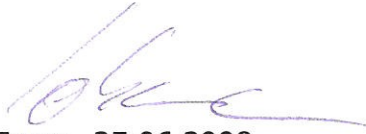
Das Unternehmen

GOCKELN METALLBAU

Gockeln Metallbau GmbH & Co.
Hauptstraße 17 · 34439 Willebadessen

verwirklicht ein Qualitätsmanagementsystem gemäß oben genannter Norm.

Die externe Überwachung erfolgt jährlich durch den Fachverband Metall NW.
Das letzte Audit fand am 25.06.2008 statt.


Essen, 25.06.2008

