



Die feine Art des Gießens.

Gemeinsam zum Erfolg –
in eine gesicherte Zukunft.



EMG *Casting* AG

Die EMG Casting AG im südostbayerischen Waldkraiburg, eine Qualitätsgießerei auf Expansionskurs, ist Spezialist für alle drei Gussverfahren – Grauguss, Aluminiumguss und Sphäro- oder Kugelgraphitguss. Ein besonderes Augenmerk gilt der perfekten Fertigung kernintensiver Maschinenkomponenten mit sehr unterschiedlichen Wandstärken. Die EMG Casting AG verdoppelt im Jahr 2009 ihre Kapazität mit der Inbetriebnahme einer zweiten HWS-Formanlage, zwei weiteren Mittelfrequenzöfen und einer neuen Sandaufbereitungsanlage und ist damit gerüstet für spannende Herausforderungen der nächsten Jahre.

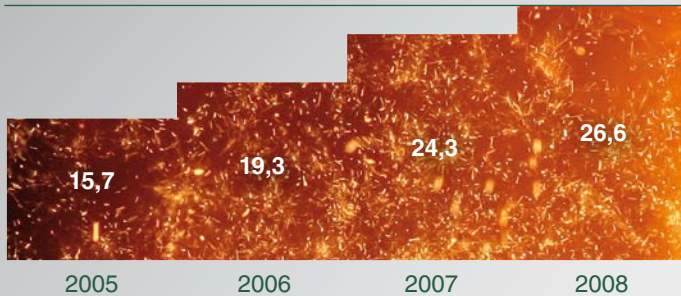
Grundlage dieses gesunden Wachstums sind 175 Mitarbeiter, die mit **Flexibilität, Verantwortungsbewusstsein und hohem Qualitätsanspruch** den Kern des Unternehmens bilden.

Intensive Beratung in allen Phasen und **konstruktive Mithilfe** – je nach Bedarf – sparen Kosten und Entwicklungszeit. Sie haben die Möglichkeit, Bauteile als Prototypenreihe in drei Werkstoffen zu testen. Von der Erstellung der Modelle in **3D-CAD**, die in enger Zusammenarbeit mit langjährig bewährten Modellbauern erfolgt, bis hin zur Produktion auch einbaufertiger Komponenten stimmen wir jede Stufe mit externen Zulieferern ab und erzielen so optimale und kosteneffiziente Ergebnisse.



*Manuela Keller,
Vorstand Finanzen,
Marketing.
Albert Tauschhuber,
Vorstand Technik,
Personal.*

Umsatzentwicklung EMG Casting AG in Mio %



Faktor.

technische Teile

Herrengasse 11
Telefon +49 8071 93120
www.faktor.de

D-83512 Wasserburg am Inn
Fax +49 8071 93122
info@faktor.de

Die Faktor GmbH wurde 1999 gegründet und befindet sich zu gleichen Teilen in ungarischem und deutschem Besitz.

Der ungarische Gesellschafter ist Inhaber einer Bearbeitungsfirma mit ca. 120 Mitarbeitern, in Deutschland besteht ein Joint Venture mit dem auf Gussbearbeitung spezialisierten Unternehmen Stöger & Gangkofer.

Weiter bestehen Vertretungen ungarischer Firmen, welche Scherzerspannung, Blechverarbeitung und Stahlhandel betreiben.

Bearbeitung	
Schleifen	CNC - 5 - Achs - Bearbeitung
Schneiden	Schleifen
Räumen	Drehen
Schrotbearbeitung	Hohnen
Schweißen	Zahnräder
Wärmebehandlung	Fräsen
Härterei	Kaltverformung
Oberflächenschutz	Wärmebehandlung
Montage	Härterei
Oberflächenbehandlung	Schweißen
Bohren	Blechbearbeitung



DMG CTX 620 linear



DMU 70 Evolution



DMO 125 P HI DYN





Komponenten für die Branchen:

- _____ Antriebstechnik/Getriebebau
- _____ Pumpen/Armaturen
- _____ Landtechnik
- _____ Bahntechnik
- _____ Allgemeiner Maschinenbau
- _____ Umwelttechnik

Konstruktive Entwicklungsarbeit:

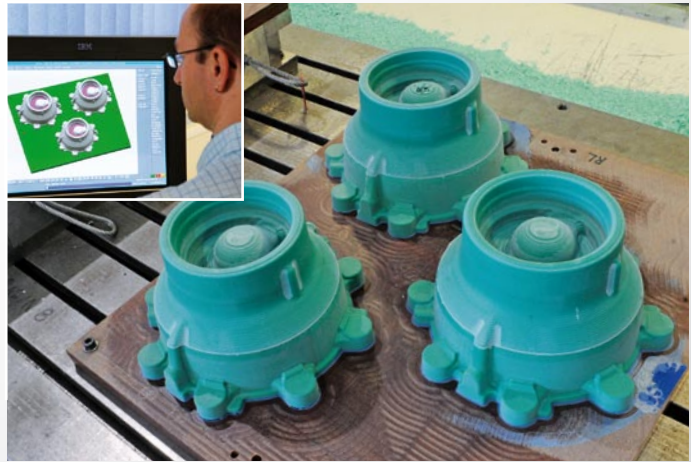
- _____ Unser Knowhow
- _____ Konstruktive Mithilfe
- _____ EDV-unterstützt

Modellfertigung:

- _____ 3D-CAD

Lösungen:

- _____ effizient
- _____ praxisgerecht
- _____ kostengünstig



Von der Konstruktion bis zum fertigen Modell – Präzision ist unser Anspruch.

FIRMENGRUPPE LEITL

LR LEITL recycling
LK LEITL kran
LS LEITL spedition
LN LEITL nutzfahrzeuge
LN LEITL land- & kommunaltechnik

Peterskirchen 28 · 84307 Eggenfelden
Tel. (087 27) 96 08-0 · Fax (087 27) 96 08-99

Lauterbachstr. 26 · 84307 Eggenfelden
Tel. (087 21) 96 71-0 · Fax (08 72 1) 96 71-29

info@leitl.de · www.leitl.de

DER PARTNER FÜR GIESSEREIEN

- SEIATSU-FORMMASCHINEN UND -ANLAGEN
- VAKUUM-FORMANLAGEN
- KASTENLOSE FORMANLAGEN FBO
- GIESSAUTOMATEN
- SOFTWARE FÜR GIESSEREIEN

sinto hws
HEINRICH WAGNER SINTO
Maschinenfabrik GmbH

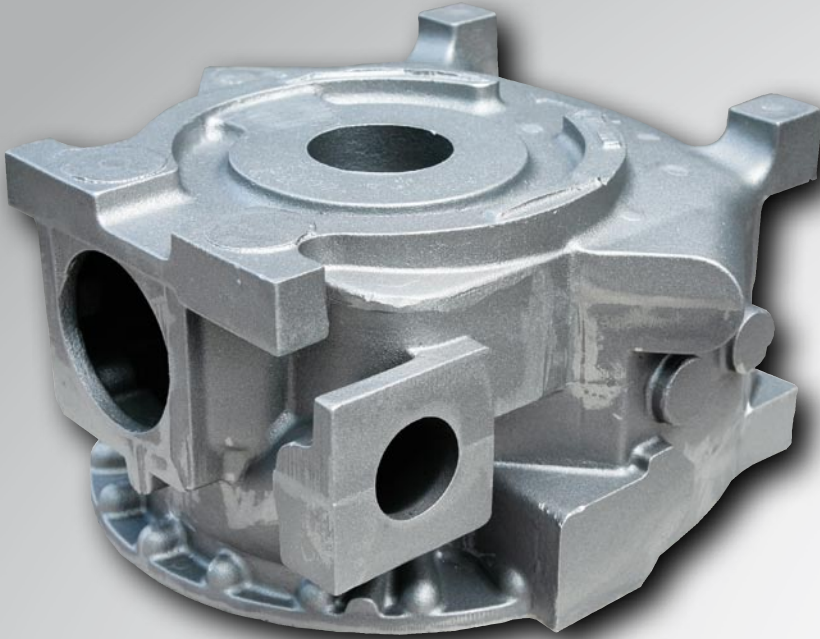
HEINRICH WAGNER SINTO MASCHINENFABRIK GMBH • Bahnhofstraße 101 • D-57334 Bad Laasphe, Germany
Tel. ++49(0)27 52/9 07-0 • Fax ++49(0)27 52/9 07-2 80 • info@wagner-sinto.de • www.wagner-sinto.de

Grauguss. Eisen in Bestform.

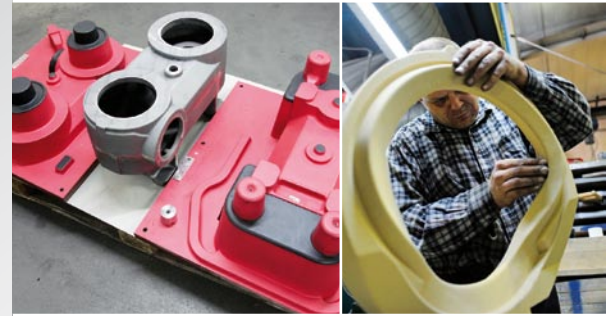
4

Die EMG Casting AG produziert pro Jahr 15.000 Tonnen an Eisenguss. Im Fokus der Firma steht der **kernintensive Guss** mit seinen ganz besonderen Anforderungen an hohe **Festigkeit** und **Druckdichte** bei gleichzeitiger **Dünnwandigkeit**. Basis der Gussfertigung sind zwei Formanlagen der Firma HWS, die zu den leistungsfähigsten und modernsten Systemen im Gussbereich zählen.

Mit computergesteuerten Gussputzmaschinen werden die Gussteile sauber verputzt.



Um die gute Wettbewerbsposition der Firma auch für die Zukunft zu sichern, wird permanent in Technologien und Maschinen investiert, mit denen bestehende Anlagen sinnvoll ergänzt werden.



unteres Bild: Die neue Formanlage verdoppelt mit einer Umstellung auf den 2 x 2-Schichtbetrieb die Produktionsstärke und macht eine zukünftige Erweiterung auf bis zu 2 x 3-Schichten möglich.



Metalltechnik Schmidt GmbH & Co. KG produziert seit mehr als 40 Jahren am Standort Filderstadt niedriggeköhltes Stahlstrahlmittel FERROSAD. Ausgangsstoff ist hochwertiger Tiefziehblechschrott mit blanker Oberfläche, der in Induktionsöfen neuester Bauart geschmolzen wird. Ein Wasserstrahl mit besonderer Führung granuliert anschließend die Stahlschmelze; es entsteht dabei ein kugelförmiges Stahlgranulat mit

einem Kornspektrum von ca. 0,1 bis 6 mm. Das erzeugte Rohgranulat wird kontinuierlich getrocknet und durch Putzmühlen von Staub und Zunder entfernt. Nach diesem Vorgang ist das Granulat metallisch blank und wird über Taumelsiebmaschinen in verschiedene Korngrößen sortiert. Das auf diese Art erzeugte metallisch rein Stahlgranulat FERROSAD wird sodann verkaufsgerecht verpackt und über eine Förderbrücke eingelagert.



**METALLTECHNIK
SCHMIDT GMBH & CO. KG**

Schulstraße 41
D-70794 Filderstadt
Telefon 0 711 / 77 99 07-0
Telefax 0 711 / 77 99 07-99
www.ferrosad.com

**MODELLBAU
BAUTZEN GmbH**

- Modelleinrichtungen für alle Form- und Kernherstellungsverfahren in Holz-Kunstharz-Metall
- Formen
- Architektur- und Designermodelle
- Vermittlung von Giessereierzeugnissen
- CAD-Modelle in Kooperation

Zeppelinstraße 8, 02625 Bautzen
Telefon 03591/3715-0, Telefax 03591/3715-28
E-Mail info@modellbau-bautzen.de

Werkstoff Grauguss:

GG 15, 20, 25

Sandaufbereitung getrennt:

Eisenguss

Aluminium

Kastengröße:

Breite 700 x 800 mm

Höhe 170/170 bis 300/300 mm

Stückgewichte:

Eisenbereich bis 130 kg

Schmelzanlage:

5 Mittelfrequenzöfen

2 Netzfrequenztiegelöfen

Kernfertigung:

Kernschießmaschinen

Kernschießautomaten


...immer eine Idee besser!
**Schmelztechnik**

- Induktions-Rinnenöfen
- Induktions-Tiegelöfen
- Zubehör für Schmelzanlagen
- Modernisierung und Umrüstung von Induktionsanlagen

**Vergießtechnik**

- Neuentwicklung und Bau von drucklos gesteuerten Vergieß- und Dosieranlagen mit prozessgeführter automatischer Stopfenregelung für grammgenaues Abgießen.

**Isolationstechnik**

Von der notwendigen Mindestisolation bis zur MARX-Vollisolation...

**Strangpresstechnologie**

- Temperaturgeführte Blockaufnehmer
- Steuerungssysteme für Blockaufnehmer
- Werkzeugofen für Einzelwerkzeuge
- Hochleistungs-Heizpatronen

**Gießpfannen**

- Behandlungspfannen, Stopfenpfannen, Trommelpfannen,...
- Planeten- & Exzenter-ölbetriebe
- Service (UVV-Prüfungen, Schulungen,...)

**Stahlbau**

- Spitzendreher
- Bohrwerksarbeiten
- Horizontal- /Vertikalfräsen
- Rundwalzen
- CNC-Brennschneidarbeiten

**Service – Montagen**

- Notfallservice (0172 / 279 95 64) (0171 / 235 66 91)
- Instandhaltung von Tiegel- & Rinnenöfen
- Spulenwechsel vor Ort
- Sicherheitsbegehung
- Brandschutz
- Sicht- und UVV-Prüfungen vor Ort

**Service – Prüftechnik**

- Spulenbau:**
- Wasserdruckprüfung
 - Endoskopische Prüfung
 - Helium-Leckraten-Prüfung
- Gießpfannen:**
- UVV-Prüfungen (Sicht- & Hauptprüfungen) vor Ort
 - Pfannenbegleitservice

**Service – Schulungen**

Kostenlose Schulungen / Fachvorträge in Ihrem Hause:

- Temperaturgeführte Blockaufnehmer
- Induktionstechnik
- Isolationstechnik TÜV-Schulung zum "Sachkundigen für Gießpfannenprüfungen" 1-tägiges Seminar bei MARX

Peter Schwob:
0171 / 235 66 91

www.marx-gmbh.de

Notruf:
0172 / 279 95 64



Ofenbau GmbH

Joseph-Gänsler-Str 12 · 86609 Donauwörth
Tel. 0906 - 3090 · Fax 0906 - 2 25 76
ofenbau@marx-gmbh.de



GmbH & Co. KG

Lilienthalstraße 6-13 · 58638 Iserlohn
Tel. 02371 - 2105-0 · Fax 02371 - 2105-11
info@marx-gmbh.de



Elektrowärme GmbH

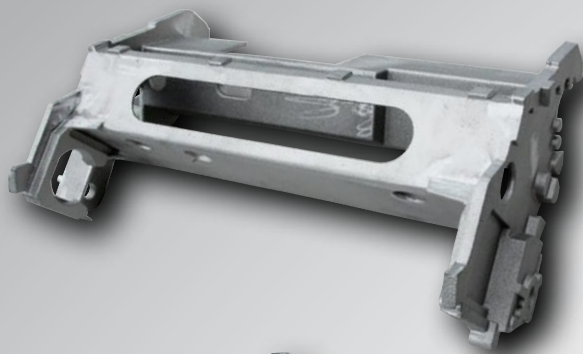
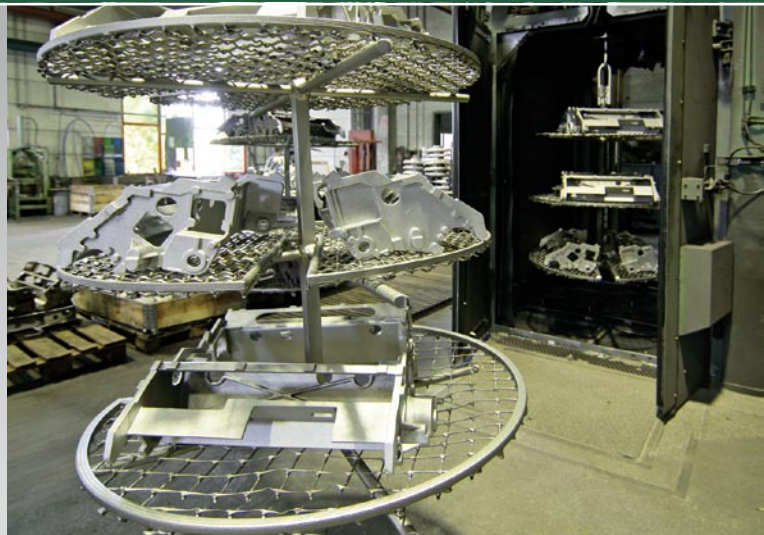
Philipp-Pforr-Straße 6 · 16761 Hennigsdorf
Tel. 03302 - 20093-0 · Fax 03302 - 20093-8
ew@marx-gmbh.de

Aluminiumguss. Wenn jedes Gramm zählt.

6

Aluminium ist das Metall der Wahl, wenn es auf Qualitäten wie Korrosionsbeständigkeit, Wärme- und elektrische Leitfähigkeit und eine gute Energiebilanz im Verhältnis von Gewicht zu Antriebsenergie ankommt.

2007 wurden 370 Tonnen Aluminiumussteile produziert – mit steigender Tendenz.



SAG Materials Group
Progress in Aluminium

A Member of the Salzburger Aluminium Group

Aluminium Lend GmbH
SAG Alu-Recycling GmbH
Salzburger Aluminium Sohar L.L.C.

Mehr Informationen unter www.sag.at

Im Dienste der Giesserei-Industrie



- Die Komplettlösung
- Feuerfestprodukte
 - Zustellgeräte
 - Montagen
 - Inbetriebnahmen

für die Zustellung von Gefäßen und Öfen aller Bauarten in der

- Eisengiesserei
- Stahlgießerei
- NE-Metallgiesserei

Dörentrup Feuerfestprodukte
GmbH & Co. KG
Lemgoer Str. 9
D-32694 Dörentrup

Tel: +49 (0) 5265 / 71-60
Fax: +49 (0) 5265 / 71-61
e-Mail: info.dfp@doerentrup.de
www.doerentrup.de

Werkstoff Aluminiumguss:

G-Al Si 12

G-Al Si 12 (Cu)

G-Al Si 9 Mg

G-Al Si 10 Mg

G-Al Si 10 Mg (Cu)

G-Al Si 7 Mg

G-Al Si 9 Cu3

Stückgewichte:

Aluminiumbereich bis 30 kg

Gusskomponenten der EMG Casting AG entsprechen allen erforderlichen Sicherheitskriterien. Ein effektives Qualitätsmanagement mit Zertifizierung nach DIN EN ISO 9001 VDA 6.1 garantiert die exakte Einhaltung aller Parameter. Das Unternehmen besitzt folgende Zulassungen:
Deutsche Bahn, Germanischer Lloyd, Lloyd's Register.

DIN EN ISO 9001 VDA 6.1



HÜTTENES-ALBERTUS
Chemische Werke GmbH

HA

Wiesenstraße 23/64 Telefon: +49 (0) 2 11/50 87-0
40549 Düsseldorf Telefax: +49 (0) 2 11/50 05 60

Technology worldwide

- Cold-Box-Harze und Aktivatoren
- Katalysatoren für das Cold-Box-Verfahren
- Umhüllungsharze für Maskenformverfahren
- Kunstharz umhüllter Sand
- Spezialsande
- Hot-Box- und Warm-Box-Harze
- Härter und Konserver für das Hot-Box- und Warm-Box-Verfahren
- Kalthärtende Harze auf Furan- und Phenolharzbasis
- Aktivatoren für kalthärtende Verfahren
- Harze, Aktivatoren und Katalysatoren für das Pentex-Verfahren

- Kernöle / Erstarrungsöle
- Anorganische Bindemittel
- Wasserglasbinder für das CO₂-Verfahren
- Kunstharzbinder für das Resol-CO₂-Verfahren
- Kunstharzbinder für das Resol-Ester-Verfahren
- Formstoffüberzüge
- Kleber für die Gießerei- und Bauindustrie
- Industrieharze
- Trennstoffe für Druckguss
- Trennmittel

www.huettenes-albertus.de

Member of HA-Group

Bester Guss zum besten Preis

Süd-Chemie Giessereiadditive auf Bentonitbasis

SÜD-CHEMIE AG · Foundry Additives
Ostenrieder Straße 15 · 85368 Moosburg
Tel.: +49 8761 82-482 · Fax: +49 8761 82-665
www.sud-chemie.com

SÜD-CHEMIE
CREATING PERFORMANCE TECHNOLOGY

Die EMG Casting AG nimmt ihre unternehmerische Verantwortung im südostbayerischen Raum ernst und bietet Jungen und Mädchen die Chance einer fundierten und **qualitativ hochwertigen Ausbildung** in den folgenden branchenspezifischen Berufen:

Industriemechaniker/in Betriebstechnik

Als Industriemechaniker sind Sie als „Herr“ über Maschinen/ Fertigungsanlagen verantwortlich für deren **einwandfreies Funktionieren** und einen **reibungslosen Produktionsablauf**.

Nach Beendigung der Montage- und Prüfarbeiten weisen Sie Ihre Kollegen in die sachgerechte Handhabung der Geräte ein und kontrollieren in regelmäßigen

Intervallen die Einhaltung aller Werte und Vorgaben. Sie arbeiten mit anderen Fachleuten, wie z. B. Betriebselektronikern zusammen, um **Fehler schnell auffindig zu machen** und eine **rasche Behebung zu gewährleisten**. Bei all diesen Arbeiten haben sie die anfallenden **Kosten** für Prüfmittel, Bauteile und notwendiges Material im Griff und **terminieren** sämtliche Arbeitsschritte.

Elektroniker/in Betriebstechnik

Als Elektroniker der Fachrichtung Betriebstechnik überwachen sie die **gesamte Energieversorgung** des Unternehmens mit Betriebsanlagen und automatisierten Gebäudesystemen. Zu Ihrem Aufgabengebiet gehört die **regelmäßige Wartung** mit dem **Austausch defekter Bauteile**, die **Durchführung von Modernisierungsarbeiten** und die **Instandhaltung der Sicherungssysteme**. Sie führen Ihre Kollegen in die Handhabung der elektronischen Systeme ein und weisen auf die **gesetzlichen Unfallverhütungsvorschriften** hin. Im Störfall beweisen Sie Ihr Können durch **effektive Sofortmaßnahmen**, die sie mithilfe der Schaltpläne und Herstellerangaben konzipieren und so kostenintensive

Standzeiten der Anlagen vermeiden. Ein weiterer Bestandteil Ihrer Arbeit ist die **Verlegung und Überwachung von Leitsystemen zur Informationsübermittlung** per Computer oder Telefon.

Gießereimechaniker/in Maschinenformguss

Der Gießereimechaniker stellt anhand der Modelle für die jeweiligen Maschinenbauteile im **CAD- oder CAM-Verfahren Formen für den Sandguss** her. Er **bedient und steuert die Anlagen**, die aus dem Formsand durch **Verdichtung automatisch die Gussform erzeugen**, **begleitet den Prozess des Ausgießens** mit geschmolzenem flüssigen Metall und legt **Eingießkanäle, Luflöcher und wo nötig Überläufe** an. Für die beim Gießen auszusparenden Bereiche wie beispielsweise das Nabenloch an Rädern stellt er **Kerne** aus Formmaterial her. Er trägt Sorge, dass

während des Gießvorgangs die **vorgegebene Temperatur** des Metalls eingehalten wird und **überprüft** nach dem Gießen und Abschlagen der Form das Bauteil auf **millimetergenaue Einhaltung der Maße**. Im abschließenden Fertigungsschritt erhält das Gussteil den letzten Schliff mit CAD-gesteuerten Fräsen, Sägen und der elektronisch gesteuerten Gussputzmaschine.



Ausbildungsberufe:

Industriemechaniker/in FR Betriebstechnik

Elektroniker/in FR Betriebstechnik

Modellbaumechaniker/in FR Gießereimodellbau

Gießereimechaniker/in FR Maschinenformguss

Industriekaufmann/-frau



CARBONES HOLDING

Mattellstraße 2-4
Austria, 1040 Vienna
tel +4315235010
fax +431523501050
office@carbones.at

www.carbones.at



- Nodularroheisen
- Hämatitroheisen
- Anthrazit

- Graphit, Petkoks, SiC
- Ferrolegierungen
- Kupfergranulat
- Harze, Binder, Schichten



Ferrometall Handelsges.m.b.H

Trautenfelser Strasse 234
Austria, 8952 Irdning
tel +4315235010
fax +431523501050
ferrometall@aon.at



Modellbaumechaniker/in Gießmodellbau

Der Modellbaumechaniker baut aus Hartholz, Kunststoff oder Metall durch Drehen, Bohren, Feilen oder Fräsen – per Hand oder unter Einsatz computergesteuerter Maschinen – das Modell für die Erstellung der Gussform. Er wartet die Modelle und Modelleinrichtungen und stellt Formzubehör wie Formkästen, Schablonen oder Modellplatten her. Je nach Gussmaterial errechnet der Modellbaumechaniker unter Berücksichtigung der in Länge und Breite unterschiedlichen Schrumpfung beim Abkühlen das exakte Maß des Modells, das vom Maß des Fertigteils abweichen kann. Und auch für den Modellbauer ist es wichtig, die Kosten für das Modell durch den Einsatz des für den Produktionsprozess geeigneten Materials und zeitsparendes Arbeiten gering zu halten.

Industrie Kaufmann/-frau

Industrie Kaufleute steuern die betriebswirtschaftlichen Abläufe in den produzierenden Unternehmen. Von der Materialbeschaffung und Prüfung der Angebote von Zulieferfirmen über alle Stationen der Fertigung bis zu den Personalkosten schaffen sie einen finanziell transparenten und effizienten Kostenrahmen, der es ermöglicht, im marktwirtschaftlichen Wettbewerb die Nase immer vorn zu behalten. Sie erstellen Stücklisten und Arbeitsprozesspläne, die einen reibungslosen Ablauf ohne Reibungsverluste und Ruhezeiten garantieren und regelmäßig unter Berücksichtigung der Erfahrungswerte auf Optimierungsmöglichkeiten überprüft werden.



Geschäftsführer:
Dipl.-Kfm. Peter Ascher
Dipl.-Kfm. Josef Thammer
Dipl.-Kfm. Johann Weindl
Romanstrasse 5, 80639 München
Telefon: 089 17809147
Telefax: 089 17119299
E-Mail: info@ajt-audit.de

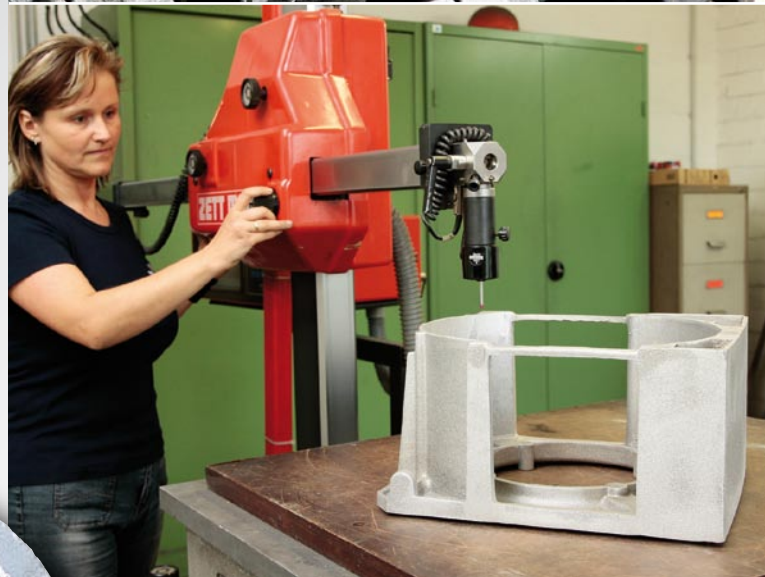
Unsere Firmenphilosophie, unser Selbstverständnis und unsere Ziele sind

- **PROFESSIONELLES ARBEITEN:**
Wir möchten unseren Mandanten termingetreu und qualitativ erstklassige Arbeiten liefern und setzen hierbei gut ausgebildete Mitarbeiter, ein ständig durch Fortbildung gepflegtes Wissen und eine gute interne Organisation voraus.
- **AKTIVE BERATUNG:**
Unser Ziel ist es durch permanente Kommunikation mit dem Mandanten nicht nur auf Zuruf zu agieren, sondern auch als Ideengeberin zu handeln. Dies kann dadurch gelingen, dass jeder Mandant feste Ansprechpartner hat.
- **LÖSUNGEN FINDEN UND IDEEN REALISIEREN:**
Wir wollen für unsere Mandanten komplette Lösungen finden und nicht Probleme diskutieren. Dies erfordert eine Lösung mit klaren Ergebnissen. Der Mandant soll in die Lage versetzt werden, Lösungsvorschläge operational umzusetzen.
- **KOOPERATIONEN UND NETZWERKE:**
Zur Umsetzung von Problemlösungen ist es vorteilhaft mit kompetenten Kooperationspartnern zusammenzuarbeiten um zur besten Lösung zu gelangen.
- **ÖFFENE KOMMUNIKATION:**
Zur Erlangung unserer Ziele erfordert der Umgang unter unseren Mitarbeitern und zwischen den Mitarbeitern und dem Mandant eine Freundlichkeit, die der Boden für Kreativität, Offenheit und für ein wünschenswertes langjähriges Vertrauensverhältnis zu unseren Mandanten ist.

Sphäroguss.

10

Sphäroguss unterscheidet sich von Grauguss durch die **Struktur des eingelagerten Grafits**. Im Grauguss ist es lamellenförmig – beim Sphäroguss kugelförmig eingelagert. Dieser feine Unterschied bewirkt andere **Materialeigenschaften**, die für Maschinenbauteile sinnvoll eingesetzt werden können. Sphärogussteile besitzen eine hohe **Biegefestigkeit** und sind so das Material der Wahl, wenn sie eventuell auftretenden Deformationen oder Schlagwirkungen standhalten müssen. Das Sphärogussverfahren erobert zunehmend Marktanteile und ist eine Technik mit großer Zukunft – auch bei der EMG Casting AG.



Werkstoff Sphäroguss:

GGG 40 - GGG 80

GGG 40.3

GGG 60.3



SPEZIALSANDE

Quarzsande vom Feinsten

Steigende Qualitätsansprüche an Gießereiprodukte bedingen gleichzeitig bestmöglich aufbereitete Neusande. Unsere moderne Aufbereitung ermöglicht die Lieferung nach Kundenspezifikation. Freihunger Quarzsande produzieren wir im Körnungsbereich von MK 0,09 mm - MK 0,30 mm. Für besondere Anwendungen oder zur gezielten Oberflächenverbesserung bieten wir Spezial-sande bis AFS 250.

STROBEL 
QUARZSAND

STROBEL QUARZSAND GMBH • Freihungersand • 92271 Freihung
Tel.: +49 (0) 96 46 / 92 01-0 • Fax: +49 (0) 96 46 / 12 57 • www.strobel-quarzsand.de

...einer hat's bestimmt, der

huber**Stahlhandel • Industriebedarf**

Der kompetente Partner für Industrie und Handwerk

www.huber-eisenhandel.de**Stahl • Edelstahl**Walzstahl, Blankstahl, Edelstahl,
NE-Metalle-Kunststoffe**Beschläge**für Metallbau, Lauffrohre und Zubehör,
Fensterbänke**Verbindungstechnik**Drahtwaren - Zäune - DIN u. Normteile,
Zimmereibedarf**Installation**

Zu- und Ablauf, Fittings in verzinkt, CU und V2A

Werkzeuge • Maschinen

Industriebedarf - Arbeitsschutz - Schweißtechnik

BedachungTrapezbleche, Dachrinnen verzinkt, CU und Titanzink,
Schneefangsysteme

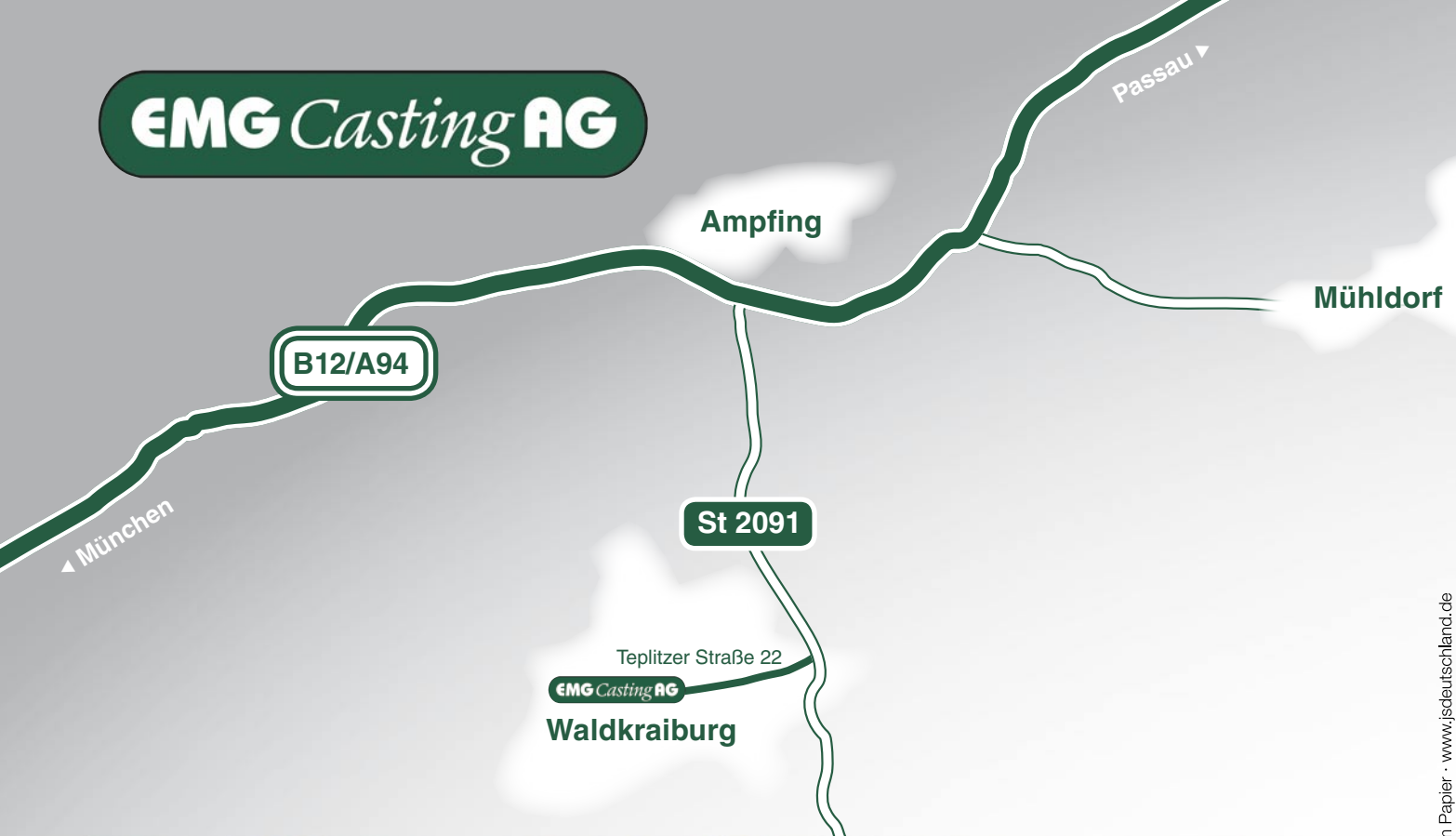
Passau-Patriching
Telefon 0851/7207-0 Fax: -40
Ampfing
Telefon 08636/6962-0 Fax: -20
info@huber-eisenhandel.de

huber

...steht gerne für Sie beschäftigt!

Öffnungszeiten:
Mo. - Fr.: 7.00 - 17.00 Uhr • Sa.: 8.00 - 12.00 Uhr

EMG Casting AG



Kommen Sie gut hin.

EMG Casting AG
Teplitzer Straße 22
D-84478 Waldkraiburg

Telefon: 0 8638 60 06 - 0
Fax: 0 8638 60 06 - 70
Mail: info@emgguss.de
Web: www.emgguss.de



- Sammelgutverkehre
- Ladungsverkehre
- Regionalverkehre
- Lagerhaltung

Geretsrieder Str. 14 · 84478 Waldkraiburg · www.spedition-lode.de

SPEDITION LODE