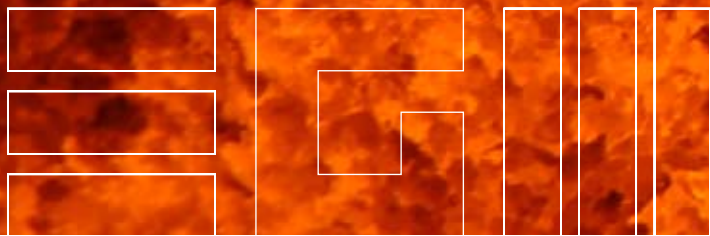




**Präzision und Zuverlässigkeit**  
aus einem Guss.





# EGM

# Erfahrung, die Ihnen zugutekommt.

III 2

## Qualität ohne Kompromisse

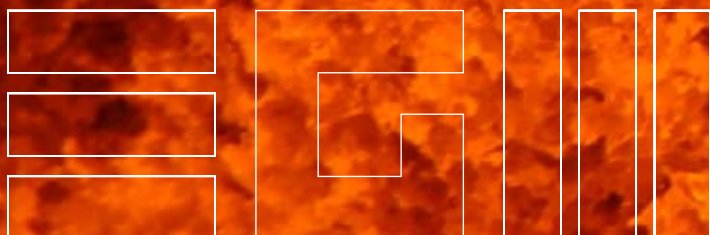
Als Anbieter von anspruchsvollen Gussteilen in allen Werkstoffqualitäten können wir auf mehr als 100 Jahre Erfahrung und Know-how zurückblicken. Gegründet wurde unser Unternehmen 1908 als Gießerei für Gasbeleuchtung und Heizapparate. Heute ist unser Produktspektrum so breit, dass es in ganz Österreich seinesgleichen sucht. Unsere Leistungen sind gekennzeichnet von kompromissloser Qualität sowie schneller und flexibler Lieferung. Mit unseren hochwertigen Produkten beliefern wir heute über Landesgrenzen hinweg namhafte Kunden aus dem europäischen Bereich. Der Sitz unseres mittelständischen Unternehmens ist in Möllersdorf, 25 Kilometer südlich von Wien.

## Modernste Technologie

Dank massiver Investitionen in einen neuen Maschinenpark 2010 sind die verschiedenen Produktionsverfahren in unserem Hause technologisch auf allerneuestem Stand. Zum einen versetzt uns dies in die Lage, auch höchste Qualitätsansprüche zu erfüllen. Zum anderen werden wir durch die hochmodernen Absaug- und Filteranlagen unserer Verantwortung gegenüber der Umwelt, vor allem aber gegenüber unseren Mitarbeitern gerecht, deren Gesundheit bei uns einen hohen Stellenwert einnimmt.







# Sie haben die Idee. Wir geben ihr Gestalt.


III 4

## Flexibilität wird bei uns großgeschrieben

Wir fertigen ausschließlich auf Ihren Wunsch – vom Modell bis zum qualitätsgeprüften Fertigprodukt. Gerne schalten sich unsere erfahrenen Mitarbeiter schon frühzeitig in Ihren Konstruktionsprozess ein. Benötigen Sie einmal etwas ganz dringend, rufen Sie einfach gleich bei uns an: Wir freuen uns gerade auf knifflige Herausforderungen! Kurze Transportwege sorgen dafür, dass die gewünschten Güter schnell zu Ihnen kommen.

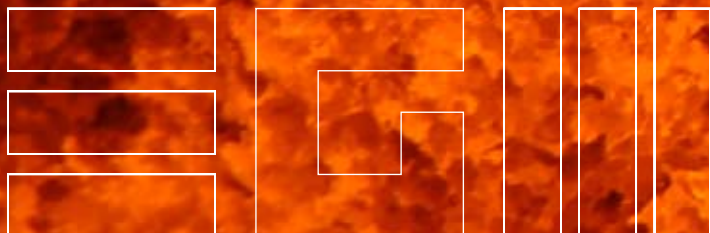
Eisenguss stellt in der Wertschöpfungskette des Endproduktes nur einen geringen Anteil dar. Doch ohne ihn geht es nicht. Ob Laufräder bei Großkränen oder Zylinderblöcke: Eisenguss steht immer am Anfang der Wertschöpfungskette und hat die unterschiedlichsten Anteile am Endprodukt. Dies ist uns bewusst – und wir stellen uns unserer Verantwortung.

Maschinenbau    Nutzfahrzeugbau  
**Schiffs- bzw. Turbinenbau**  
Getriebebau  
Armaturen    Prototypenbau



Zu unseren  
Kunden  
zählen:





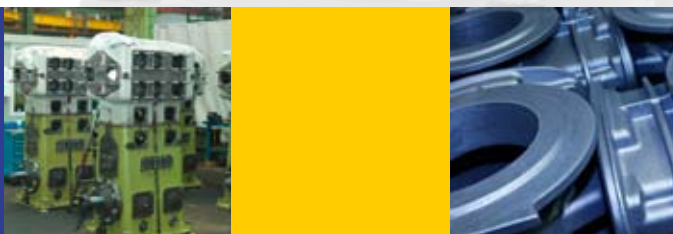
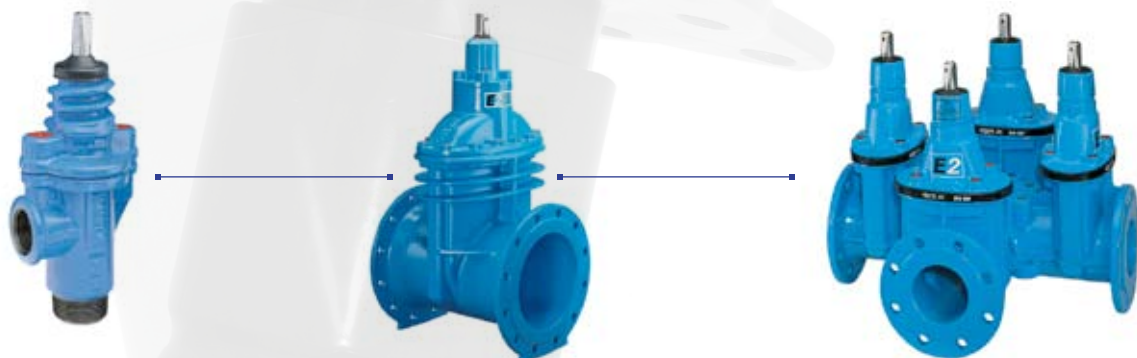
# Ihre Aufgaben. Wir liefern die Lösung.

III 6

## Breites Spektrum

Grauguss und Sphäroguss in allen gängigen Werkstoffqualitäten in einem Gewichtsspektrum von 0,5 kg bis 7.000 kg ist bei uns Standard. Sie haben einen anderen Bedarf? Gerne fertigen wir in gemeinsamer Entwicklung mit Ihnen auch außerhalb der Normen. Sie wünschen Kerbschlagarbeit bei Raumtemperatur? Kein Problem für

unsere Werkstoffspezialisten. Auch Temperaturen von minus 20 Grad oder minus 40 Grad lassen unsere Experten kalt. Ihre Ansprüche an die mechanischen Eigenschaften, Beständigkeit bei stark wechselnden Temperaturen und Verschleißfähigkeit werden erfüllt. Sprechen Sie mit uns!





^ Auf unserer HWS (Baujahr 2010) fertigen wir Klein- und Mittelserien bis 250 kg  
**Kastenformat 1100 x 900 x 300+50/300 mm**

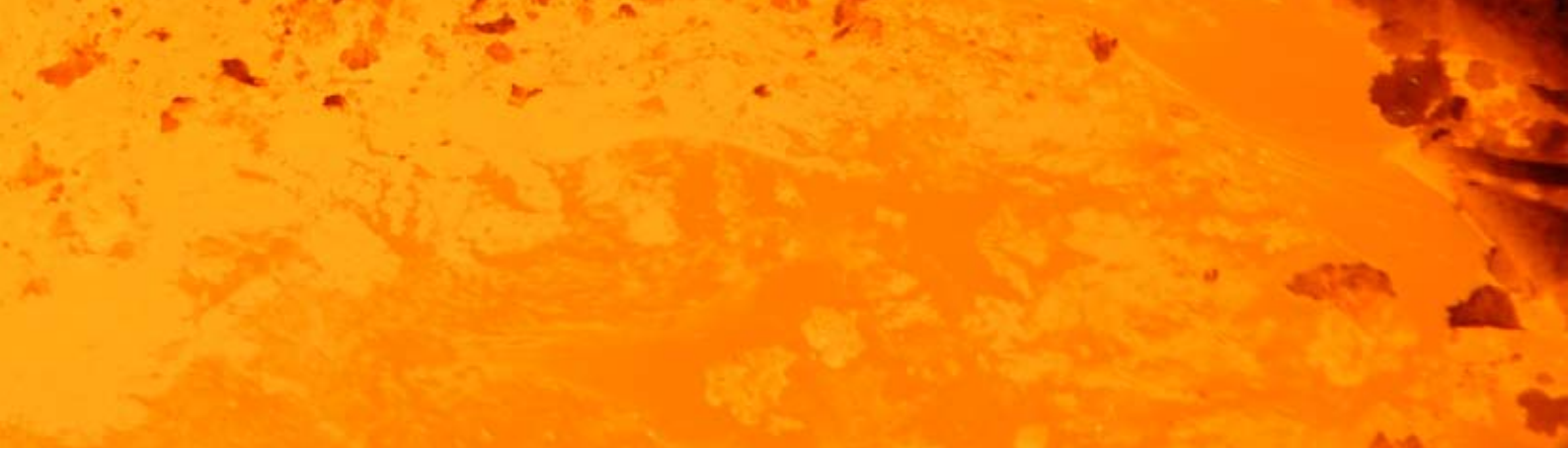
< Klein- und Mittelserien bis zu 10 kg fertigen wir auf unserer Disamatic  
**Ballenformat 400 x 600 mm**



^ Einzelfertigungen  
und Kleinserien  
bis 7.000 kg  
kommen aus  
unserer Furan  
Formerei

Für das komplizierte Innenleben der Gussteile sorgen Kernschießmaschinen  
der neuesten Generation (Cold Box Verfahren)





177245 ABP Induction Systems GmbH

176605 Kohl GmbH & Co KG

176602 Linde Fördertechnik GmbH

176601 Heinrich Wagner Sinto Maschinenfabrik  
GmbH

177265 Dantherm Filtration GmbH

# Qualität. Mit Brief und Siegel.

10



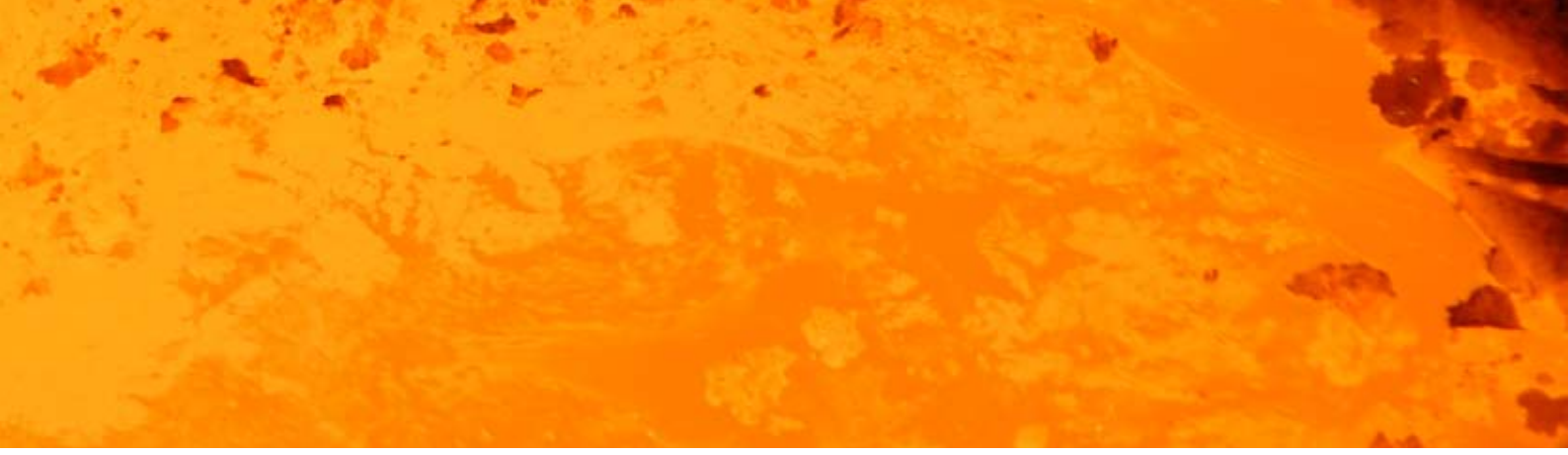
## Geprüft und für gut befunden

Vom Modell bis zur Endkontrolle unterliegen bei uns alle Prozesse einem zertifizierten Qualitätsmanagement. So haben Sie immer die Garantie, dass unsere Gussteile die zugesagten Werkstoffqualitäten erfüllen. Mittels standardisierter Prüfverfahren achten unsere Fachleute in allen Produktionsphasen auf die Einhaltung der geforderten Qualität. Ganz nach Ihrem Wunsch begleiten Werksatteste unsere Lieferungen – führt die Zug- und Härteprüfung über die chemische Analyse bis hin zu Ultraschall- und Rissprüfung.

## Für höchste Ansprüche

Schon seit 1993 sind wir ISO-zertifiziert, und unser Qualitätsmanagementsystem ist nach ÖQS konform mit den Vorgaben der ISO 9001:2000. Zudem verfügen wir über Zertifizierungen von einer Vielzahl von Schiffsklassifikationsgesellschaften. So können Sie stets darauf vertrauen, dass wir immer und überall höchsten Ansprüchen gerecht werden.







# Industrieguss GmbH

Gusswerkstraße 7  
A-2513 Möllersdorf

Telefon: + 43-2252 52 65 50

Fax: + 43-2252 53 11 6

E-Mail: [info@egm-guss.eu](mailto:info@egm-guss.eu)

Internet: [www.egm-guss.eu](http://www.egm-guss.eu)

177245 ABP Induction Systems GmbH

176603 GIBA Giesserei-Handels Ges. m. b. H.

177244 Gesellschaft für Maschinenbau mbH